

2017年8月月报

目 录

- 表1 国内外发明专利申请统计表
- 表2 国内外实用新型、外观设计专利申请统计表
- 表3 国内专利申请按申请人类型统计表
- 表4 国内外发明专利授权统计表
- 表5 国内外实用新型、外观设计专利授权统计表
- 表6 国内专利授权按专利权人类型统计表
- 表7 国内外有效专利统计表
- 表8 国内有效专利按专利权人类型统计表
- 表9 全国各地有效发明专利五年以上维持状况统计表
- 表10 PCT专利申请受理统计表
- 表11 集成电路布图设计登记统计表
- 表12 国防专利统计表

图1 2017年国内外专利申请状况

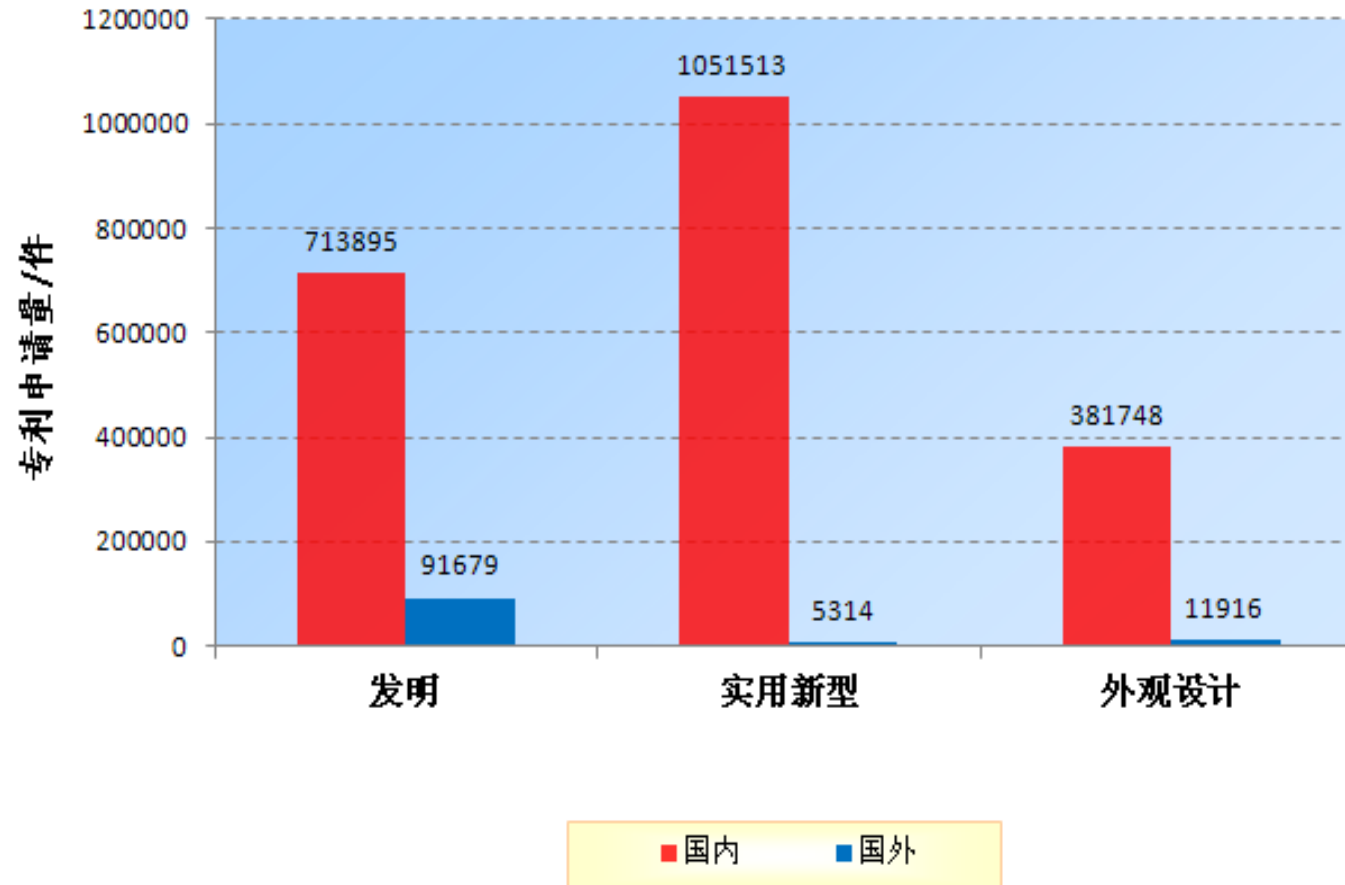


表1 国内外发明专利申请统计表

2017年8月

单位：件

按国内外 分组		当月合计		当年累计	
		申请量	构成	申请量	构成
合计	小计	123061	100.0%	805574	100.0%
	职务	105265	85.5%	703708	87.4%
	非职务	17796	14.5%	101866	12.6%
国内	小计	111194	100/90.4	713895	100/88.6
	职务	93637	84.2%	614095	86.0%
	非职务	17557	15.8%	99800	14.0%
国外	小计	11867	100/9.6	91679	100/11.4
	职务	11628	98.0%	89613	97.7%
	非职务	239	2.0%	2066	2.3%

注：本套统计表按照国家统计局统计制度备案的要求执行。

表2 国内外实用新型、外观设计专利申请统计表

按专利类型 分组		2017年8月		单位：件	
		当月合计		当年累计	
		申请量	构成	申请量	构成
实用新型	小计	150294	100.0%	1056827	100.0%
	职务	118991	79.2%	847546	80.2%
	非职务	31303	20.8%	209281	19.8%
	国内	149588	100/99.5	1051513	100/99.5
	国外	706	100/0.5	5314	100/0.5
外观设计	小计	59924	100.0%	393664	100.0%
	职务	34312	57.3%	217780	55.3%
	非职务	25612	42.7%	175884	44.7%
	国内	58389	100/97.4	381748	100/97.0
	国外	1535	100/2.6	11916	100/3.0

图2 2017年国内专利申请按申请人类型状况

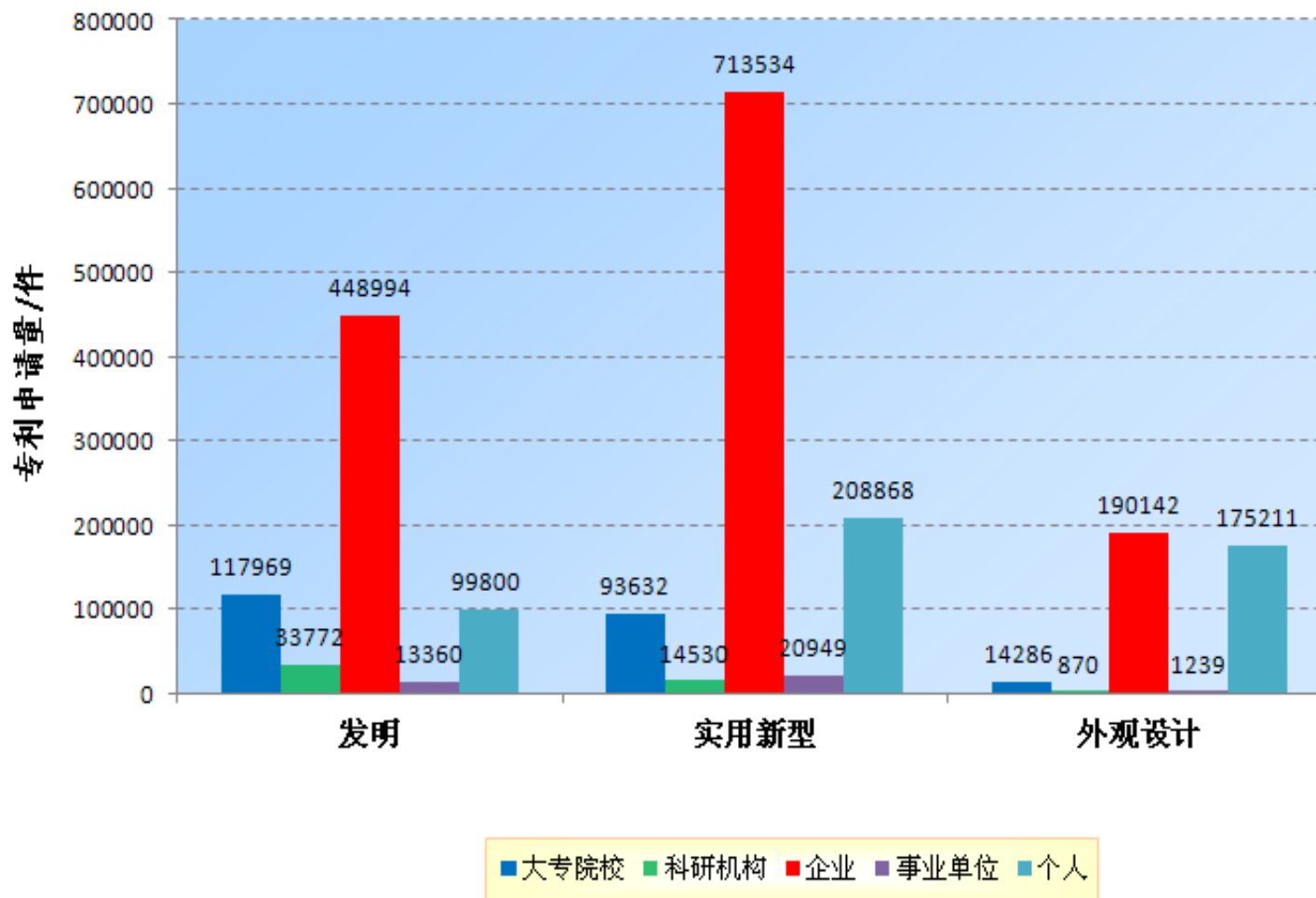


表3 国内专利申请按申请人类型统计表

2017年8月

单位：件

按专利类型 分组		职务				非职务
		大专院校	科研机构	企业	事业单位	个人
合计	当年累计	225887	49172	1352670	35548	483879
	构成	10.5%	2.3%	63.0%	1.7%	22.5%
发明	当年累计	117969	33772	448994	13360	99800
	构成	16.5%	4.7%	62.9%	1.9%	14.0%
实用新型	当年累计	93632	14530	713534	20949	208868
	构成	8.9%	1.4%	67.9%	2.0%	19.9%
外观设计	当年累计	14286	870	190142	1239	175211
	构成	3.7%	0.2%	49.8%	0.3%	45.9%

图5 2017年国内外专利授权状况

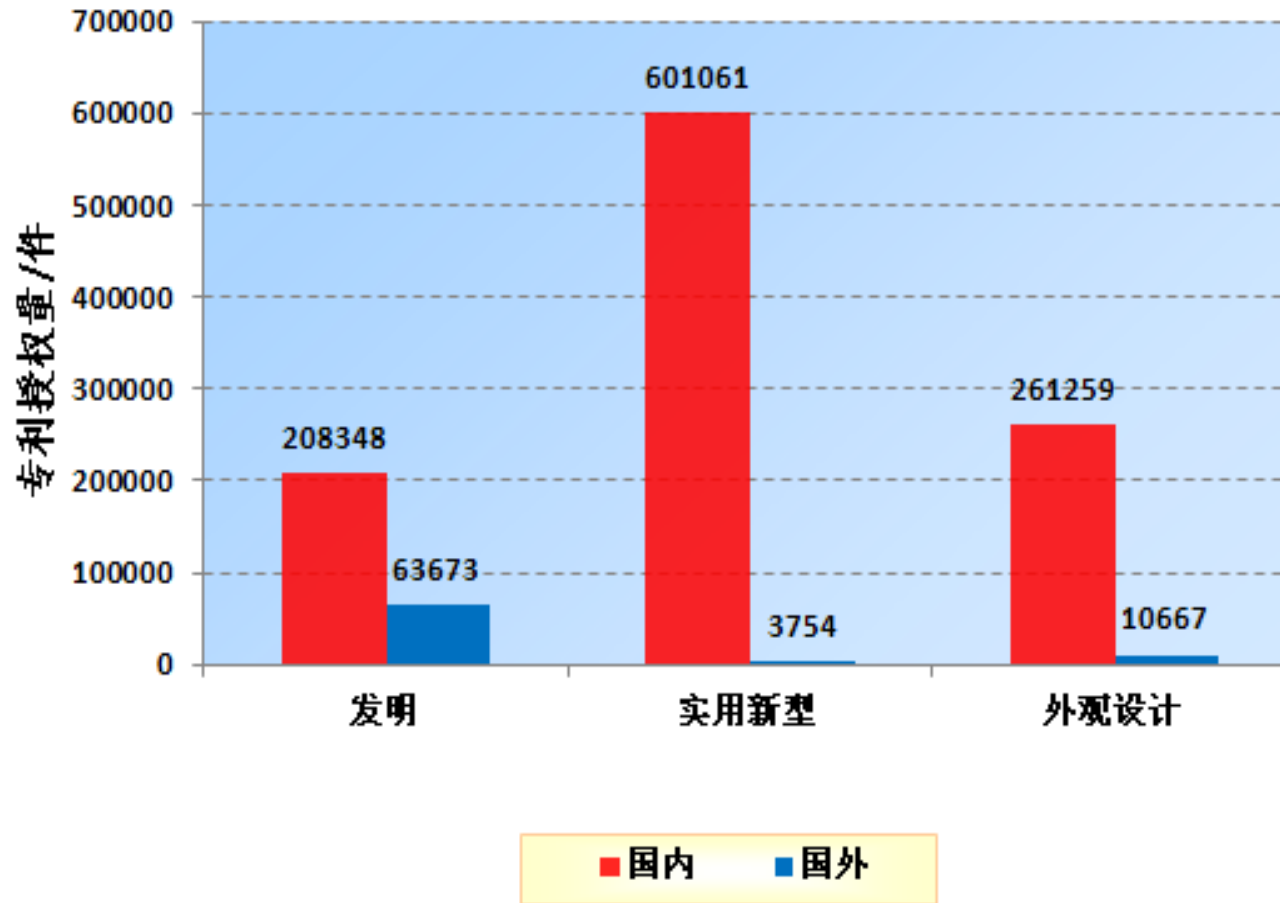


表4 国内外发明专利授权统计表

2017年8月

单位：件

按国内外 分组		当月合计		当年累计	
		授权量	构成	授权量	构成
合计	小计	31374	100.0%	272021	100.0%
	职务	29602	94.4%	256477	94.3%
	非职务	1772	5.6%	15544	5.7%
国内	小计	23963	100/76.4	208348	100/76.6
	职务	22294	93.0%	193741	93.0%
	非职务	1669	7.0%	14607	7.0%
国外	小计	7411	100/23.6	63673	100/23.4
	职务	7308	98.6%	62736	98.5%
	非职务	103	1.4%	937	1.5%

表5 国内外实用新型、外观设计专利授权统计表

2017年8月

单位：件

按专利类型 分组		当月合计		当年累计	
		授权量	构成	授权量	构成
	小计	87450	100.0%	604815	100.0%
实用新型	职务	76112	87.0%	519830	85.9%
	非职务	11338	13.0%	84985	14.1%
	国内	86917	100/99.4	601061	100/99.4
	国外	533	100/0.6	3754	100/0.6
	小计	37901	100.0%	271926	100.0%
外观设计	职务	21367	56.4%	155988	57.4%
	非职务	16534	43.6%	115938	42.6%
	国内	36443	100/96.2	261259	100/96.1
	国外	1458	100/3.8	10667	100/3.9

图6 2017年国内专利授权按专利权人类型状况

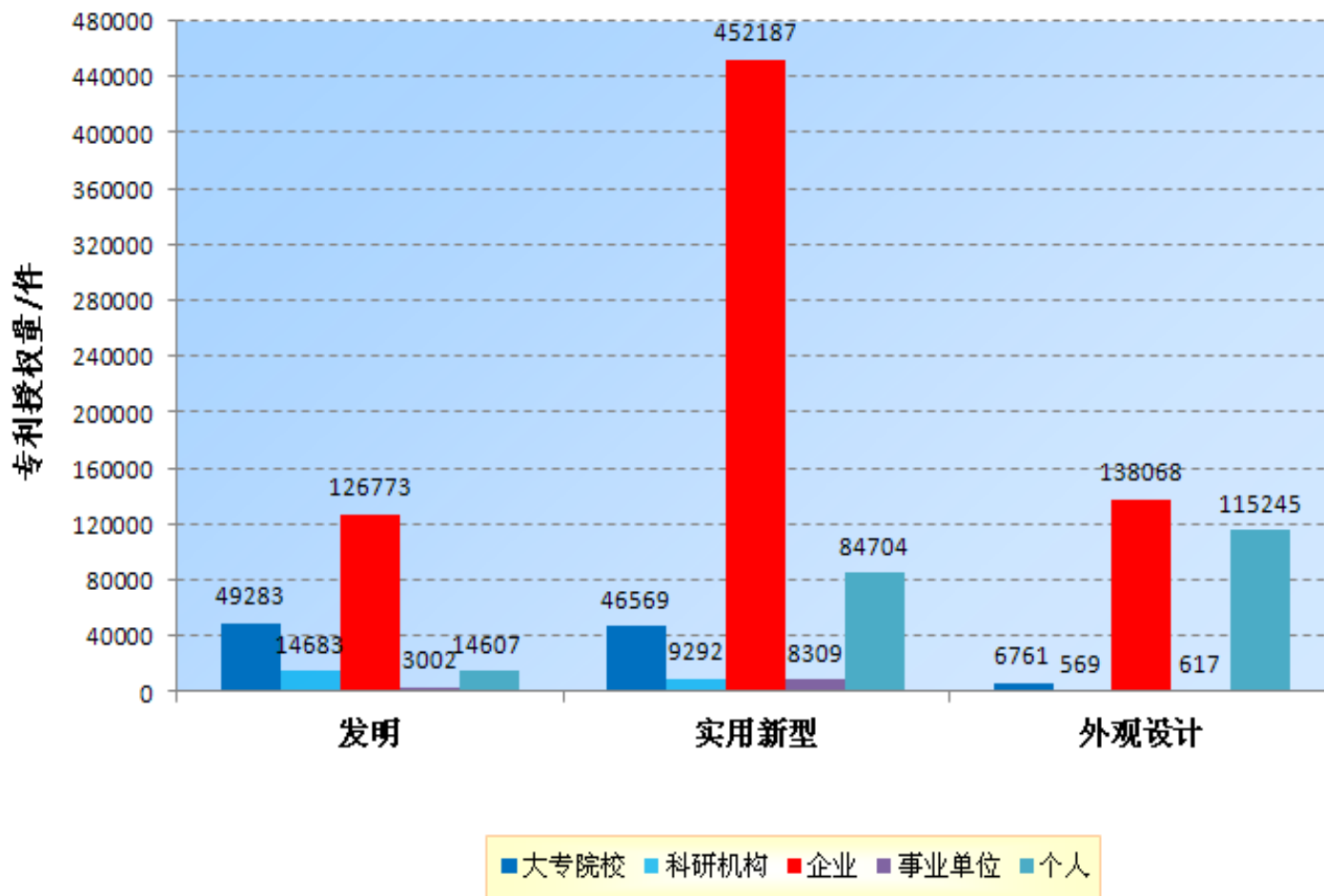


表6 国内专利授权按专利权人类型统计表

2017年8月

单位：件

按专利类型 分组		职务发明				非职务发明
		大专院校	科研机构	企业	事业单位	个人
合计	当年累计	102613	24544	717028	11928	214556
	构成	9.6%	2.3%	67.0%	1.1%	20.0%
发明	当年累计	49283	14683	126773	3002	14607
	构成	23.7%	7.0%	60.8%	1.4%	7.0%
实用新型	当年累计	46569	9292	452187	8309	84704
	构成	7.7%	1.5%	75.2%	1.4%	14.1%
外观设计	当年累计	6761	569	138067	617	115245
	构成	2.6%	0.2%	52.8%	0.2%	44.1%

图9 2017年国内外有效专利状况

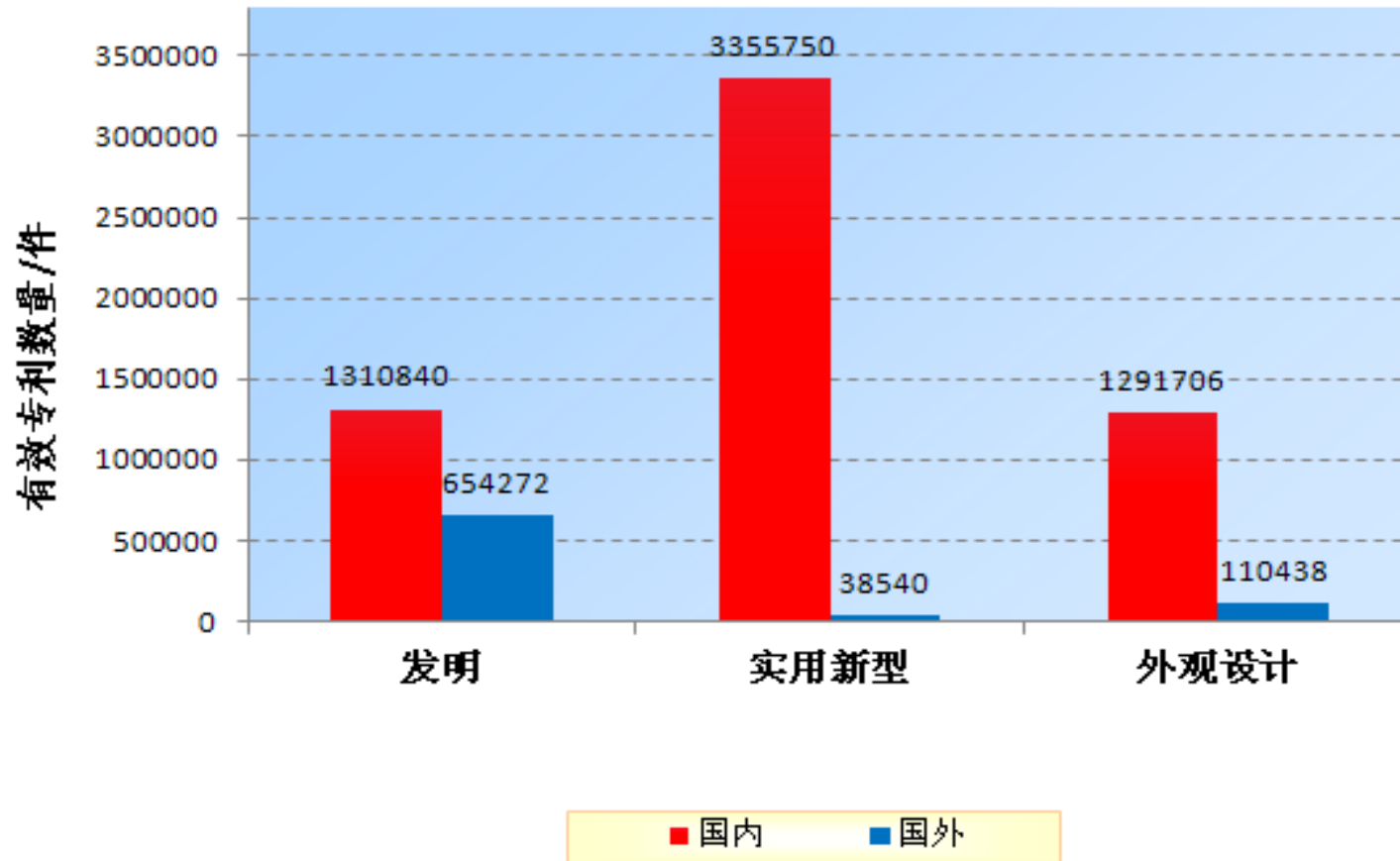


表7 国内外有效专利统计表

2017年8月

单位：件

按国内外 分组		发 明		实用新型		外观设计	
		有效量	构成	有效量	构成	有效量	构成
	小计	1965112	100.0%	3394290	100.0%	1402144	100.0%
合计	职务	1861582	94.7%	2953846	87.0%	870858	62.1%
	非职务	103530	5.3%	440444	13.0%	531286	37.9%
	小计	1310840	100/66.7	3355750	100/98.9	1291706	100/92.1
国内	职务	1216927	92.8%	2917240	86.9%	764520	59.2%
	非职务	93913	7.2%	438510	13.1%	527186	40.8%
	小计	654272	100/33.3	38540	100/1.1	110438	100/7.9
国外	职务	644655	98.5%	36606	95.0%	106338	96.3%
	非职务	9617	1.5%	1934	5.0%	4100	3.7%

图10 2017年国内有效专利按专利权人类型状况

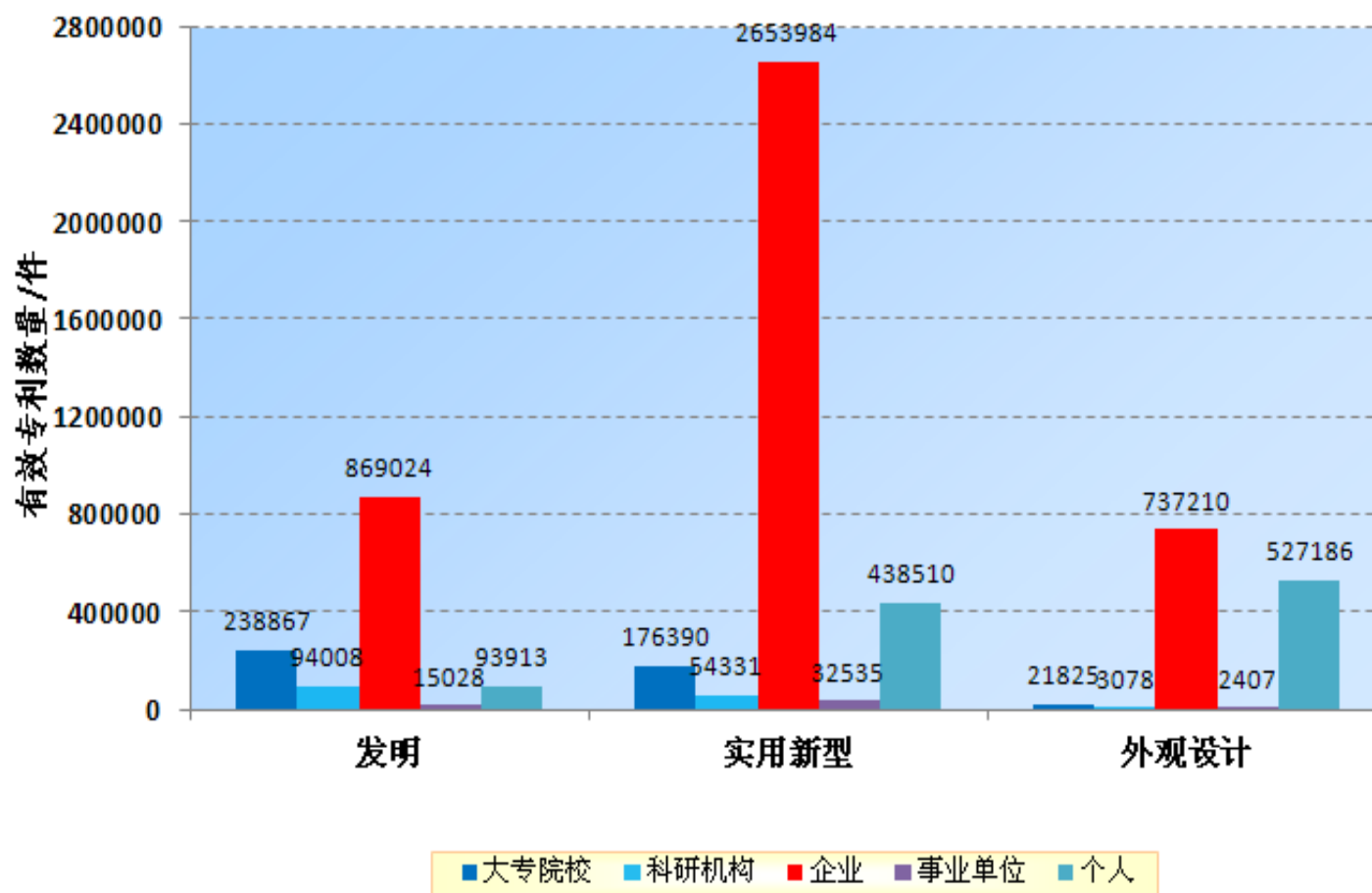


表8 国内有效专利按专利权人类型统计表

2017年8月

单位：件

按专利类型 分组		职 务				非职务
		大专院校	科研机构	企业	事业单位	个人
合计	当年累计	437082	151417	4260218	49970	1059609
	构成	7.3%	2.5%	71.5%	0.8%	17.8%
发明	当年累计	238867	94008	869024	15028	93913
	构成	18.2%	7.2%	66.3%	1.1%	7.2%
实用新型	当年累计	176390	54331	2653984	32535	438510
	构成	5.3%	1.6%	79.1%	1.0%	13.1%
外观设计	当年累计	21825	3078	737210	2407	527186
	构成	1.7%	0.2%	57.1%	0.2%	40.8%

图12 全国各地区有效发明专利五年以上维持状况

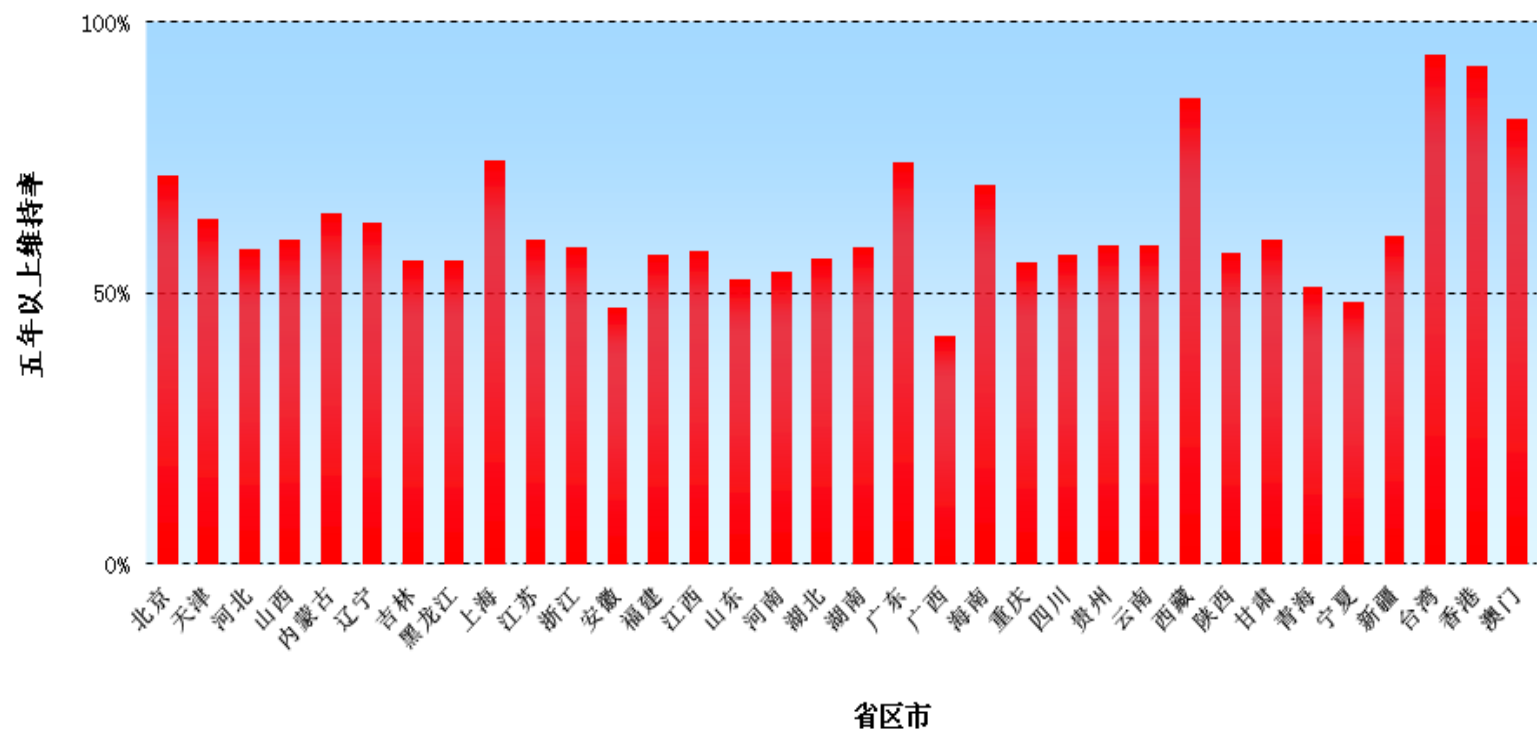


表9 全国各地区有效发明专利五年以上维持状况统计表

2017年8月

地区	五年以上维持率	地区	五年以上维持率
合计	67.5%	西藏	86.1%
北京	71.6%	陕西	57.4%
天津	63.5%	甘肃	59.9%
河北	58.0%	青海	51.0%
山西	59.7%	宁夏	48.3%
内蒙古	64.8%	新疆	60.6%
辽宁	62.9%	台湾	93.9%
吉林	55.9%	香港	92.0%
黑龙江	55.8%	澳门	82.2%
上海	74.3%	沈阳	62.4%
江苏	59.9%	大连	63.0%
浙江	58.6%	长春	52.2%
安徽	47.2%	哈尔滨	54.4%
福建	57.0%	南京	58.9%
江西	57.6%	杭州	65.2%
山东	52.6%	宁波	56.9%
河南	53.8%	厦门	62.7%
湖北	56.3%	济南	48.7%
湖南	58.5%	青岛	52.2%
广东	74.2%	武汉	56.4%
广西	42.1%	广州	62.4%
海南	70.0%	深圳	85.9%
重庆	55.6%	成都	57.4%
四川	56.8%	西安	56.6%
贵州	58.7%	新疆生产建设兵团	52.3%
云南	58.6%		

表10 PCT专利申请受理情况统计表

2017年8月

单位：件

按国内外 分组	当月合计		当年累计	
	申请量	构成	申请量	构成
合计	4691	100.0%	30265	100.0%
国内	4381	93.4%	28145	93.0%
国外	310	6.6%	2120	7.0%

图8 集成电路布图设计登记状况

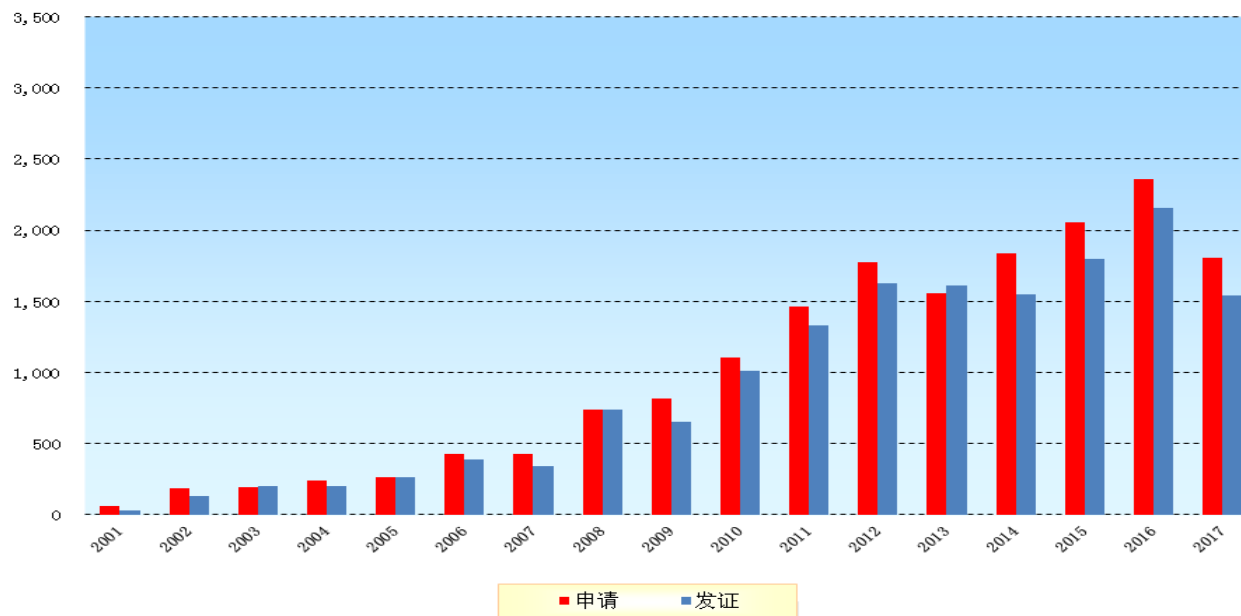


表11 集成电路布图设计登记统计表

2017年1月-2017年8月

单位：件

	总累计	2001	2002	2003	2004	2005	2006	2007	2008	2009	2010	2011	2012	2013	2014	2015	2016	2017
申请	17340	62	183	193	244	268	430	428	743	817	1108	1464	1778	1561	1838	2058	2360	1805
发证	15587	32	130	204	205	262	386	345	738	655	1009	1329	1629	1612	1553	1800	2154	1544

表12 国防专利统计表

2017年8月

单位：件

按申请(专利权)人类型 分组		合计	职务				非职务
			大专院校	科研机构	企业	事业单位	个人
申请	当月合计	821	59	88	632	42	0
	当年累计	7829	952	1413	5220	241	3
	构成	100.0%	12.1%	18.1%	66.7%	3.1%	0.0%
授权	当月合计	406	67	60	265	14	0
	当年累计	5020	615	788	3467	150	0
	构成	100.0%	12.2%	15.7%	69.1%	3.0%	0.0%
有效	当年累计	39214	4497	7100	26805	793	19
	构成	100.0%	11.5%	18.1%	68.3%	2.0%	0.1%