

目 录

- 表1 国内外发明专利申请统计表
- 表2 国内外实用新型、外观设计专利申请统计表
- 表3 国内专利申请按申请人类型统计表
- 表4 国内外发明专利授权统计表
- 表5 国内外实用新型、外观设计专利授权统计表
- 表6 国内专利授权按专利权人类型统计表
- 表7 国内外有效专利统计表
- 表8 国内有效专利按专利权人类型统计表
- 表9 全国各地有效发明专利五年以上维持状况统计表
- 表10 PCT专利申请受理统计表
- 表11 集成电路布图设计登记统计表
- 表12 国防专利统计表

图1 2017年国内外专利申请状况

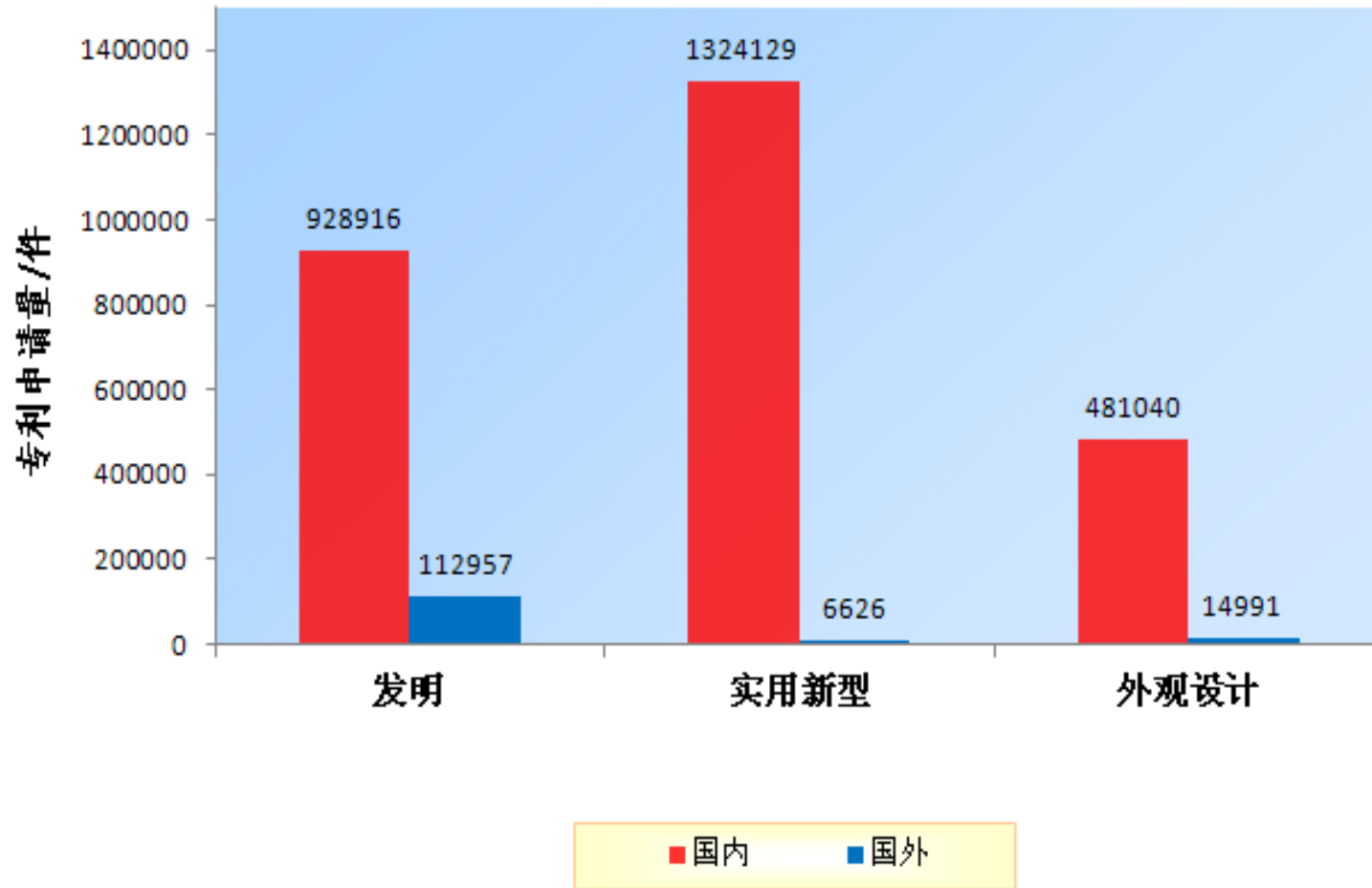


表1 国内外发明专利申请统计表

2017年10月

单位：件

按国内外 分组		当月合计		当年累计	
		申请量	构成	申请量	构成
	小计	105964	100.0%	1041873	100.0%
合计	职务	89960	84.9%	904802	86.8%
	非职务	16004	15.1%	137071	13.2%
	小计	95945	100/90.5	928916	100/89.2
国内	职务	80145	83.5%	794360	85.5%
	非职务	15800	16.5%	134556	14.5%
	小计	10019	100/9.5	112957	100/10.8
国外	职务	9815	98.0%	110442	97.8%
	非职务	204	2.0%	2515	2.2%

注：本套统计表按照国家统计局统计制度备案的要求执行。

表2 国内外实用新型、外观设计专利申请统计表

按专利类型 分组		2017年10月		单位：件	
		当月合计		当年累计	
		申请量	构成	申请量	构成
实用新型	小计	117799	100.0%	1330755	100.0%
	职务	94292	80.0%	1066038	80.1%
	非职务	23507	20.0%	264717	19.9%
	国内	117194	100/99.5	1324129	100/99.5
	国外	605	100/0.5	6626	100/0.5
外观设计	小计	41579	100.0%	496031	100.0%
	职务	24605	59.2%	279323	56.3%
	非职务	16974	40.8%	216708	43.7%
	国内	40245	100/96.8	481040	100/97.0
	国外	1334	100/3.2	14991	100/3.0

图2 2017年国内专利申请按申请人类型状况

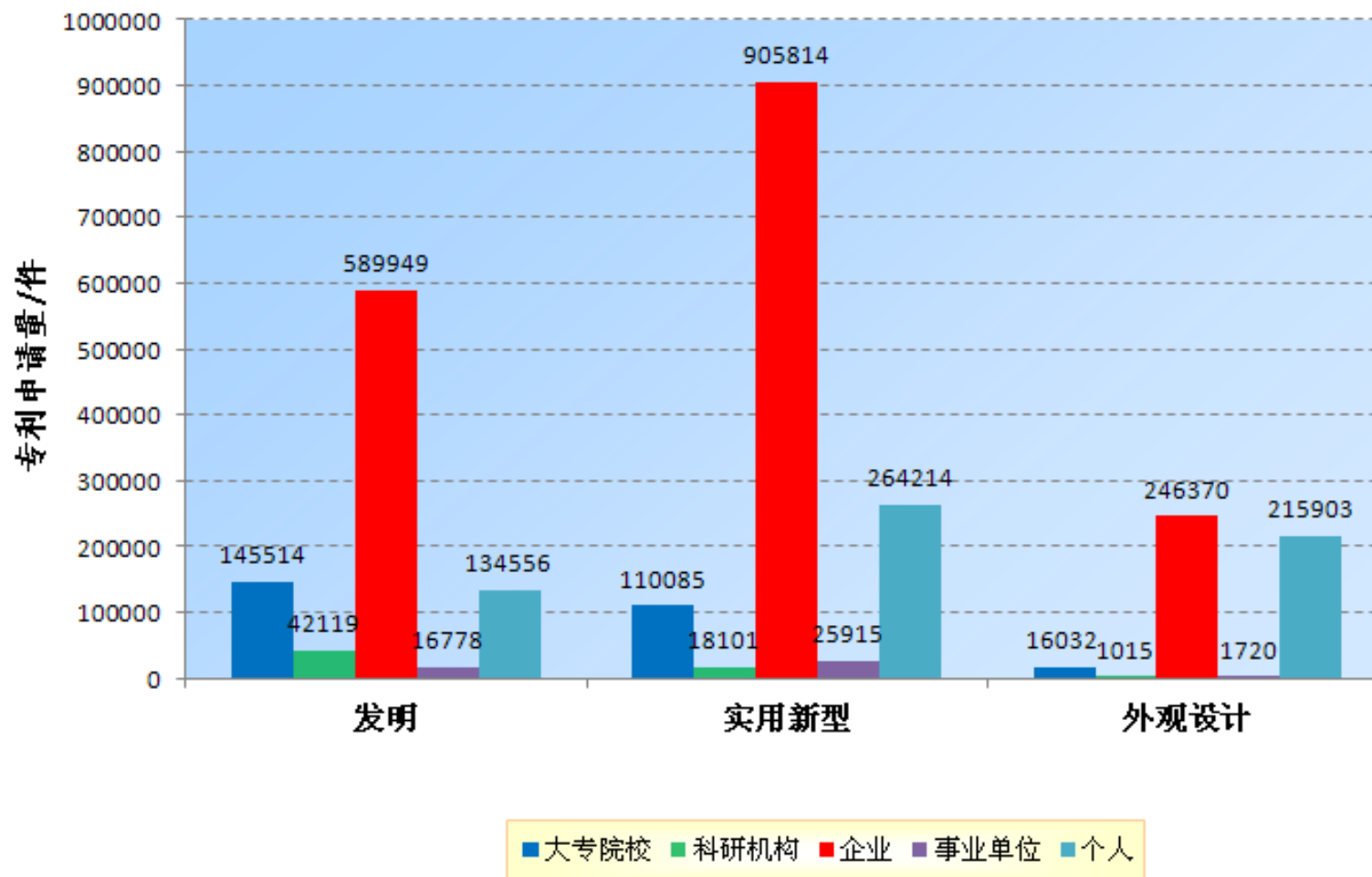


表3 国内专利申请按申请人类型统计表

2017年10月

单位：件

按专利类型 分组		职务				非职务
		大专院校	科研机构	企业	事业单位	个人
合计	当年累计	271631	61235	1742133	44413	614673
	构成	9.9%	2.3%	63.7%	1.6%	22.5%
发明	当年累计	145514	42119	589949	16778	134556
	构成	15.7%	4.5%	63.5%	1.8%	14.5%
实用新型	当年累计	110085	18101	905814	25915	264214
	构成	8.3%	1.3%	68.4%	2.0%	20.0%
外观设计	当年累计	16032	1015	246370	1720	215903
	构成	3.3%	0.2%	51.2%	0.4%	44.9%

图5 2017年国内外专利授权状况

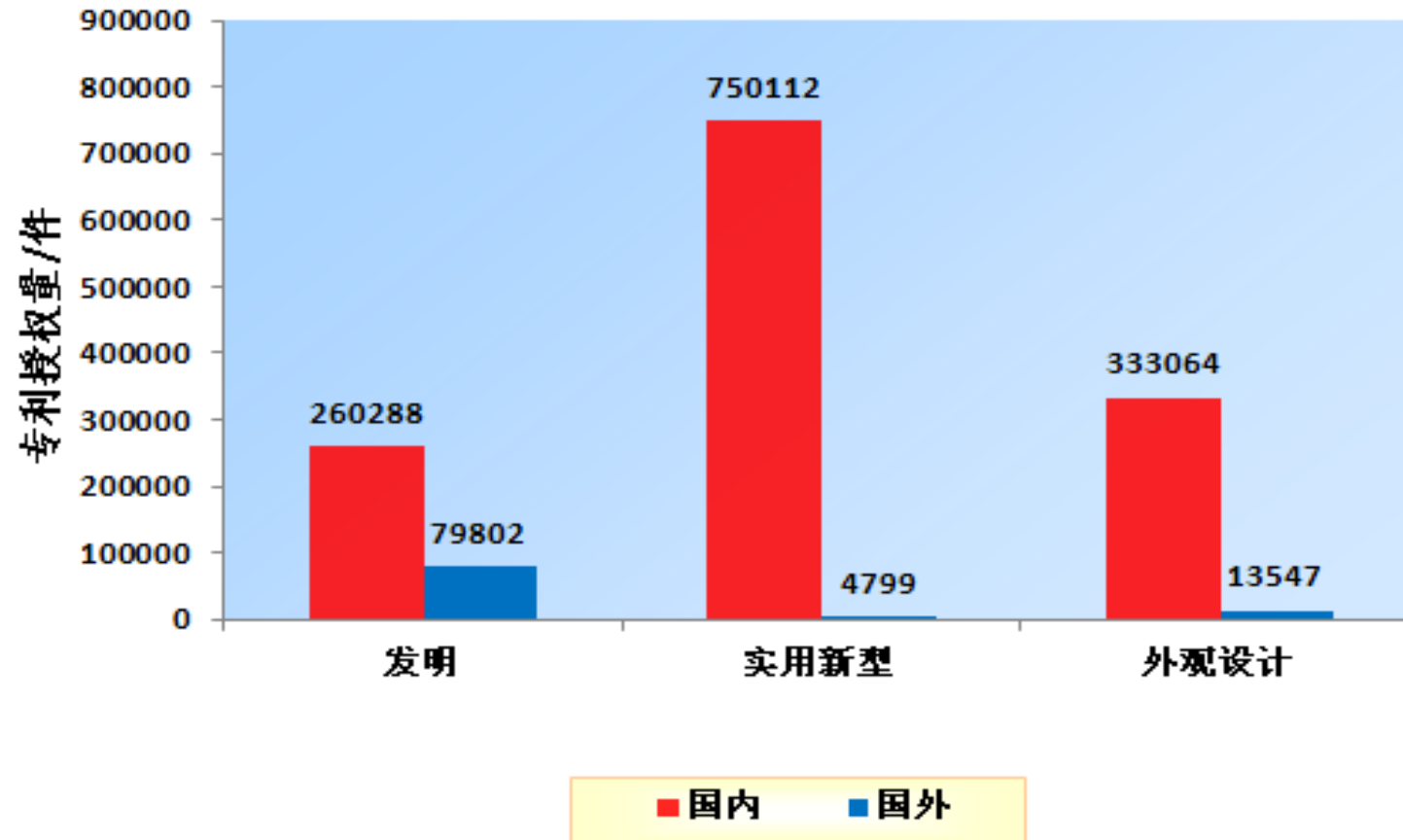


表4 国内外发明专利授权统计表

2017年10月

单位：件

按国内外 分组		当月合计		当年累计	
		授权量	构成	授权量	构成
合计	小计	34702	100.0%	340090	100.0%
	职务	32679	94.2%	320627	94.3%
	非职务	2023	5.8%	19463	5.7%
国内	小计	27416	100/79.0	260288	100/76.5
	职务	25512	93.1%	242007	93.0%
	非职务	1904	6.9%	18281	7.0%
国外	小计	7286	100/21.0	79802	100/23.5
	职务	7167	98.4%	78620	98.5%
	非职务	119	1.6%	1182	1.5%

表5 国内外实用新型、外观设计专利授权统计表

2017年10月

单位：件

按专利类型 分组		当月合计		当年累计	
		授权量	构成	授权量	构成
	小计	69084	100.0%	754911	100.0%
实用新型	职务	58858	85.2%	648250	85.9%
	非职务	10226	14.8%	106661	14.1%
	国内	68618	100/99.3	750112	100/99.4
	国外	466	100/0.7	4799	100/0.6
	小计	34658	100.0%	346611	100.0%
外观设计	职务	19728	56.9%	198183	57.2%
	非职务	14930	43.1%	148428	42.8%
	国内	33400	100/96.4	333064	100/96.1
	国外	1258	100/3.6	13547	100/3.9

图6 2017年国内专利授权按专利权人类型状况

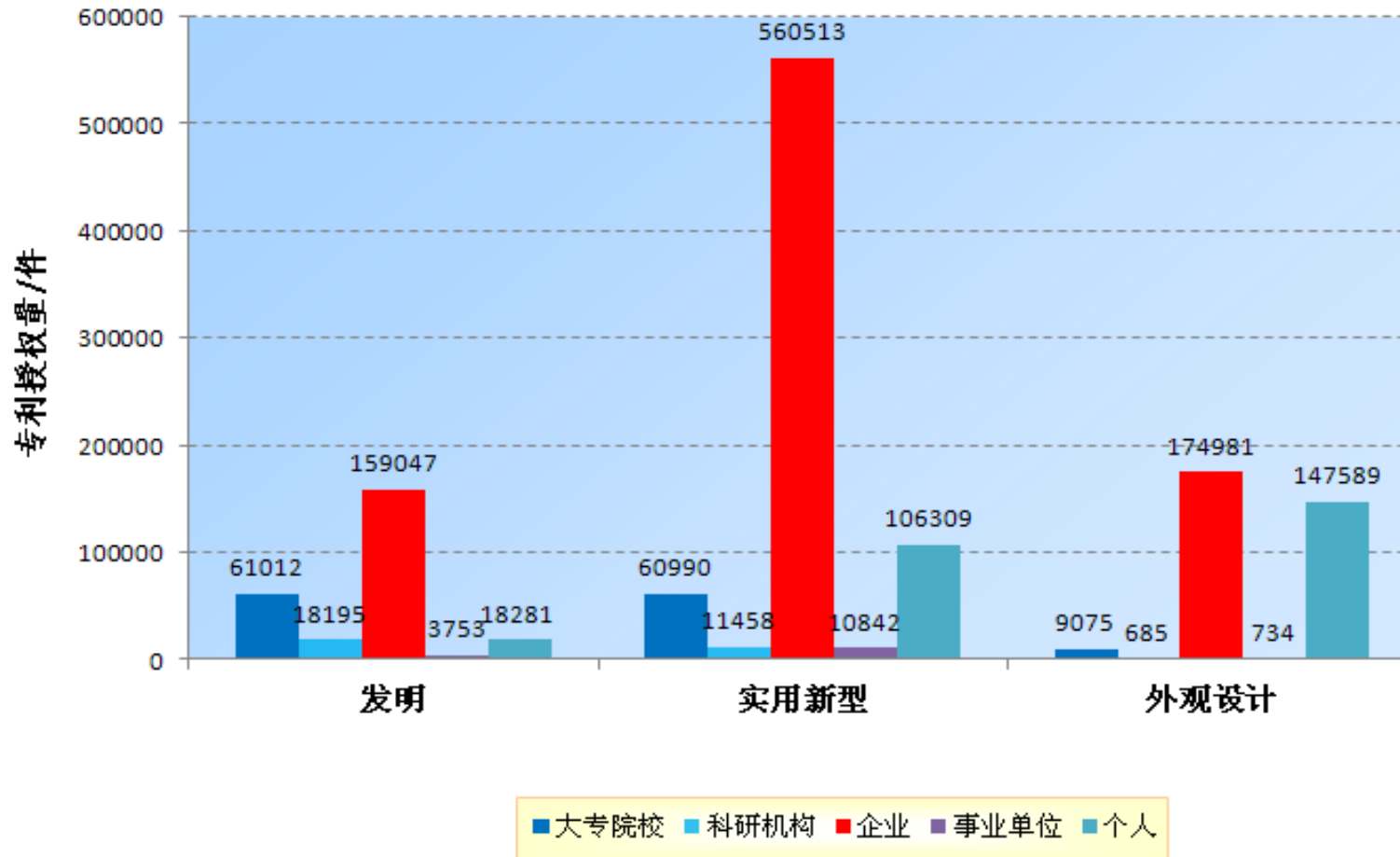


表6 国内专利授权按专利权人类型统计表

2017年10月

单位：件

按专利类型 分组		职务发明				非职务发明
		大专院校	科研机构	企业	事业单位	个人
合计	当年累计	131077	30338	894541	15329	272179
	构成	9.8%	2.2%	66.6%	1.1%	20.3%
发明	当年累计	61012	18195	159047	3753	18281
	构成	23.4%	7.0%	61.1%	1.5%	7.0%
实用新型	当年累计	60990	11458	560513	10842	106309
	构成	8.1%	1.5%	74.7%	1.5%	14.2%
外观设计	当年累计	9075	685	174981	734	147589
	构成	2.7%	0.2%	52.6%	0.2%	44.3%

图9 2017年国内外有效专利状况

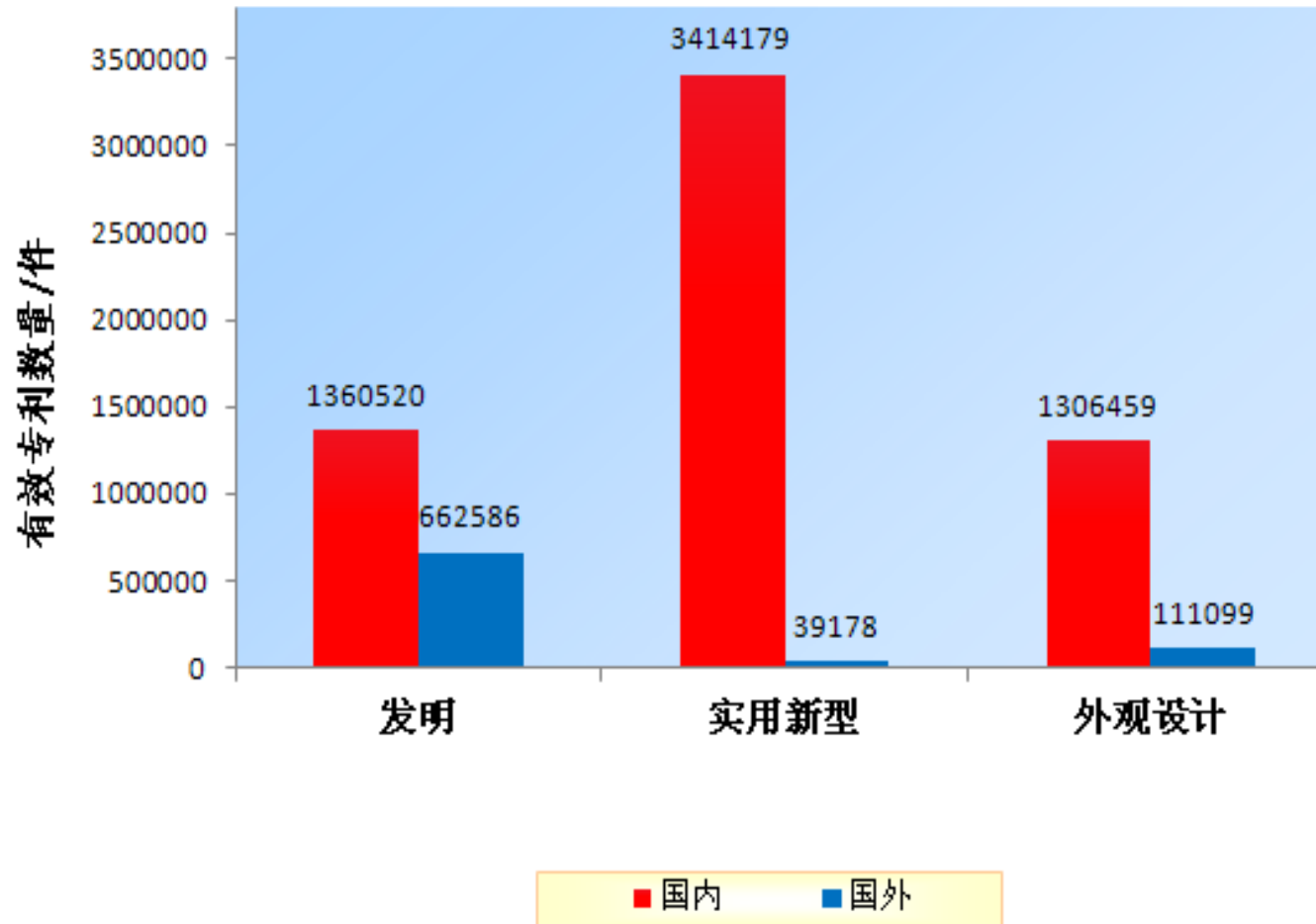


表7 国内外有效专利统计表

2017年10月

单位：件

按国内外 分组		发 明		实用新型		外观设计	
		有效量	构成	有效量	构成	有效量	构成
	小计	2023106	100.0%	3453357	100.0%	1417558	100.0%
合计	职务	1915557	94.7%	3014154	87.3%	885223	62.4%
	非职务	107549	5.3%	439203	12.7%	532335	37.6%
	小计	1360520	100/67.2	3414179	100/98.9	1306459	100/92.2
国内	职务	1262661	92.8%	2976932	87.2%	778266	59.6%
	非职务	97859	7.2%	437247	12.8%	528193	40.4%
	小计	662586	100/32.8	39178	100/1.1	111099	100/7.8
国外	职务	652896	98.5%	37222	95.0%	106957	96.3%
	非职务	9690	1.5%	1956	5.0%	4142	3.7%

图10 2017年国内有效专利按专利权人类型状况

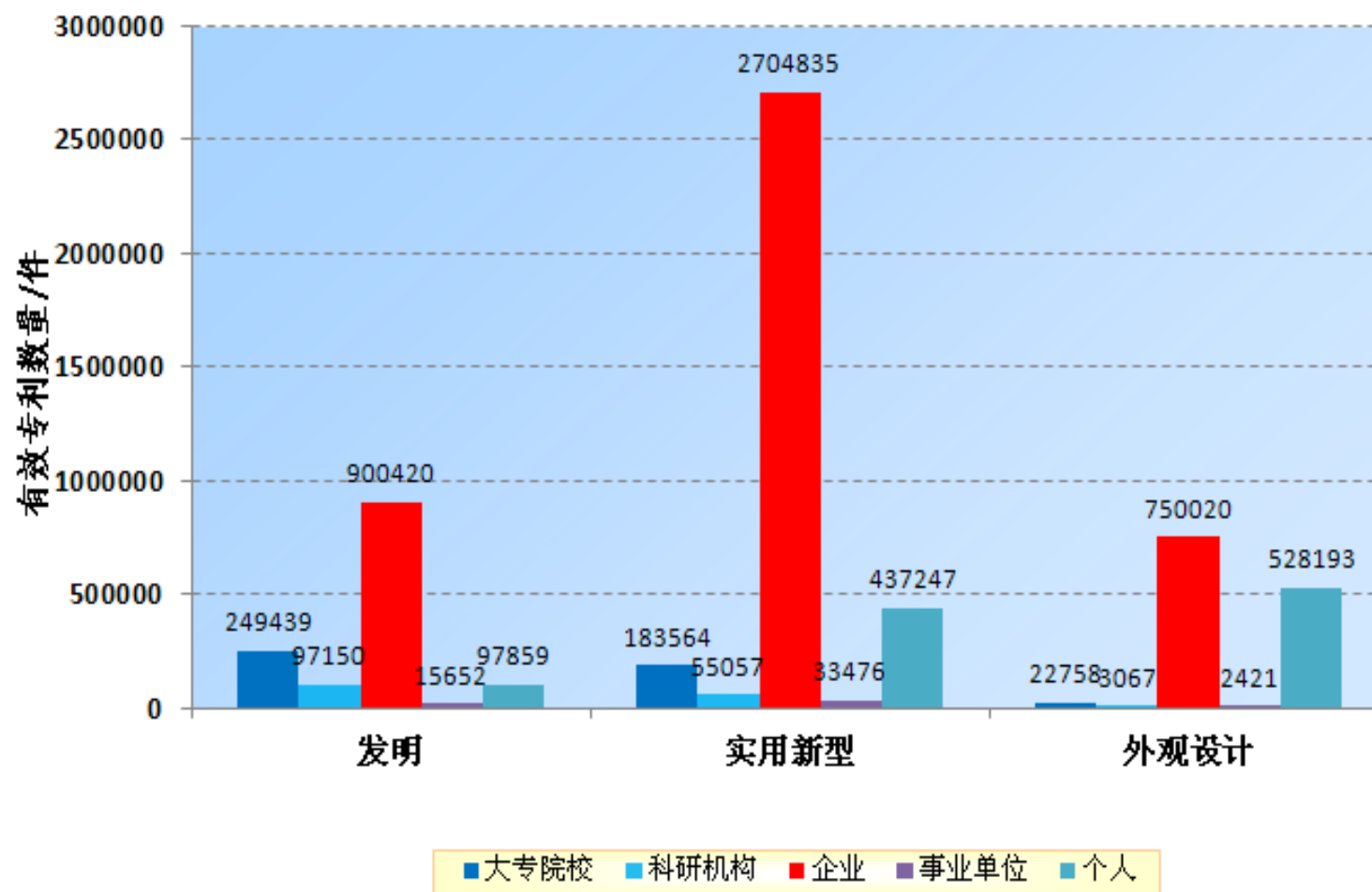


表8 国内有效专利按专利权人类型统计表

2017年10月

单位：件

按专利类型 分组		职 务				非职务
		大专院校	科研机构	企业	事业单位	个人
合计	当年累计	455761	155274	4355275	51549	1063299
	构成	7.5%	2.6%	71.6%	0.8%	17.5%
发明	当年累计	249439	97150	900420	15652	97859
	构成	18.3%	7.1%	66.2%	1.2%	7.2%
实用新型	当年累计	183564	55057	2704835	33476	437247
	构成	5.4%	1.6%	79.2%	1.0%	12.8%
外观设计	当年累计	22758	3067	750020	2421	528193
	构成	1.8%	0.2%	57.4%	0.2%	40.4%

图12 全国各地区有效发明专利五年以上维持状况

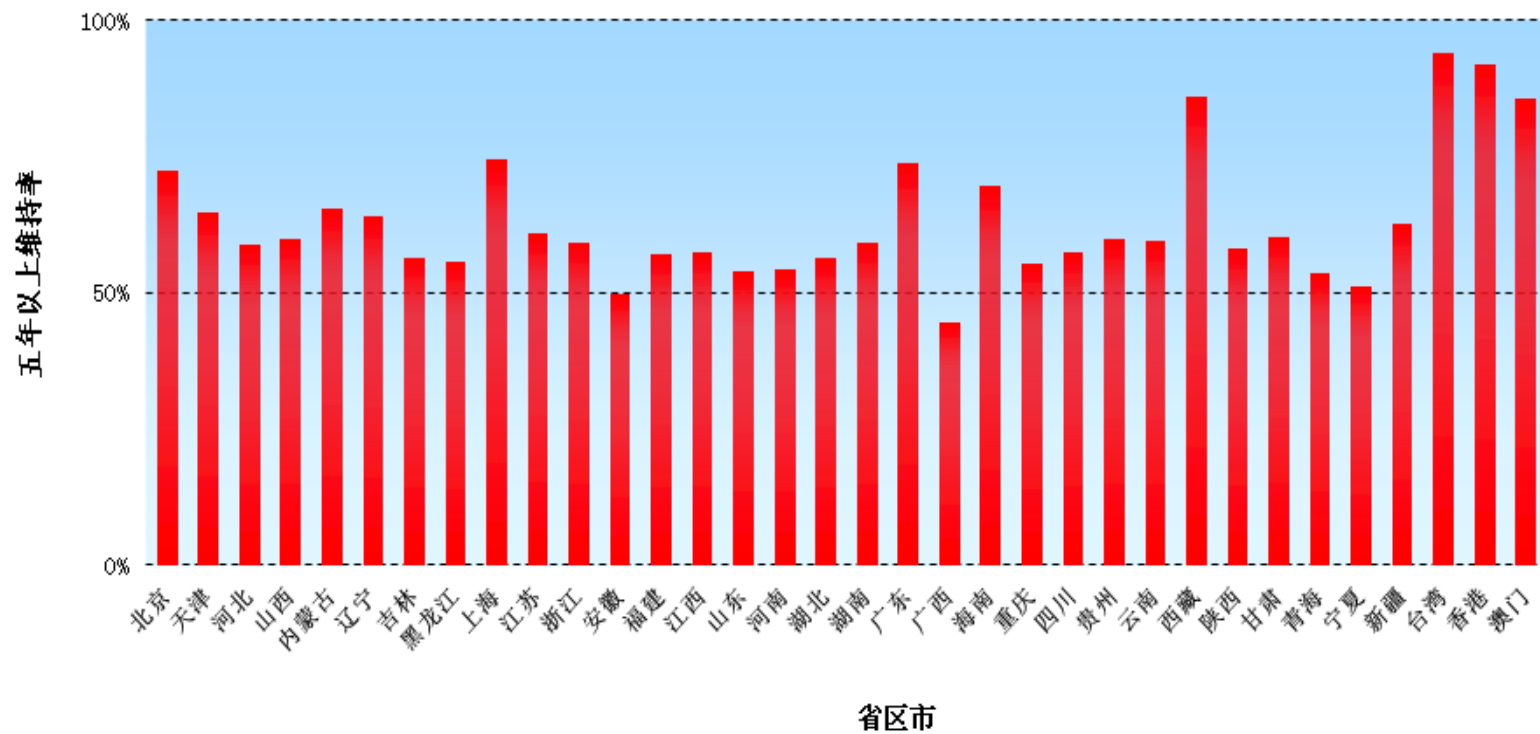


表9 全国各地区有效发明专利五年以上维持状况统计表

2017年10月

地区	五年以上维持率	地区	五年以上维持率
合计	63.8%	西藏	85.9%
北京	72.4%	陕西	57.9%
天津	64.5%	甘肃	60.1%
河北	58.8%	青海	53.5%
山西	59.6%	宁夏	51.0%
内蒙古	65.3%	新疆	62.6%
辽宁	63.9%	台湾	93.8%
吉林	56.3%	香港	91.9%
黑龙江	55.8%	澳门	85.4%
上海	74.4%	沈阳	63.1%
江苏	60.9%	大连	63.8%
浙江	59.1%	长春	52.7%
安徽	49.6%	哈尔滨	54.3%
福建	57.2%	南京	59.8%
江西	57.4%	杭州	66.0%
山东	53.8%	宁波	57.5%
河南	54.2%	厦门	62.7%
湖北	56.3%	济南	49.3%
湖南	59.1%	青岛	54.1%
广东	73.8%	武汉	56.2%
广西	44.3%	广州	62.7%
海南	69.6%	深圳	85.6%
重庆	55.4%	成都	57.6%
四川	57.3%	西安	57.1%
贵州	59.8%	新疆生产建设兵团	54.6%
云南	59.3%		

表10 PCT专利申请受理情况统计表

2017年10月

单位：件

按国内外 分组	当月合计		当年累计	
	申请量	构成	申请量	构成
合计	3562	100.0%	38925	100.0%
国内	3401	95.5%	36326	93.3%
国外	161	4.5%	2599	6.7%

图8 集成电路布图设计登记状况

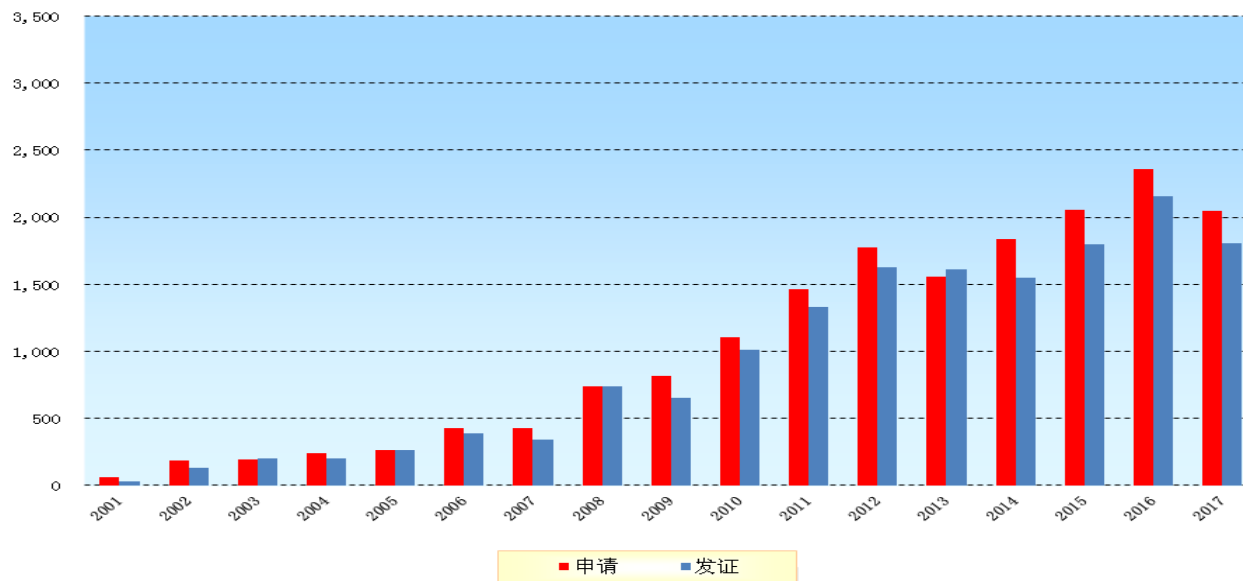


表11 集成电路布图设计登记统计表

2017年1月-2017年10月

单位：件

	总累计	2001	2002	2003	2004	2005	2006	2007	2008	2009	2010	2011	2012	2013	2014	2015	2016	2017
申请	17964	62	183	193	244	268	430	428	743	817	1108	1464	1778	1561	1838	2058	2360	2429
发证	16050	32	130	204	205	262	386	345	738	655	1009	1329	1629	1612	1553	1800	2154	2007

表12 国防专利统计表

2017年10月

单位：件

按申请(专利权)人类型 分组		合计	职务				非职务
			大专院校	科研机构	企业	事业单位	个人
申请	当月合计	1133	64	196	855	18	0
	当年累计	9761	1145	1746	6595	272	3
	构成	100.0%	11.7%	17.9%	67.6%	2.8%	0.0%
授权	当月合计	506	63	104	323	16	0
	当年累计	5932	709	955	4087	181	0
	构成	100.0%	12.0%	16.1%	68.9%	3.0%	0.0%
有效	当年累计	39859	4557	7199	27277	803	23
	构成	100.0%	11.4%	18.1%	68.4%	2.0%	0.1%