

目 录

- 表1 国内外发明专利申请统计表
- 表2 国内外实用新型、外观设计专利申请统计表
- 表3 国内专利申请按申请人类型统计表
- 表4 国内外发明专利授权统计表
- 表5 国内外实用新型、外观设计专利授权统计表
- 表6 国内专利授权按专利权人类型统计表
- 表7 国内外有效专利统计表
- 表8 国内有效专利按专利权人类型统计表
- 表9 全国各地有效发明专利五年以上维持状况统计表
- 表10 PCT专利申请受理统计表
- 表11 集成电路布图设计登记统计表
- 表12 国防专利统计表

图1 2017年国内外专利申请状况

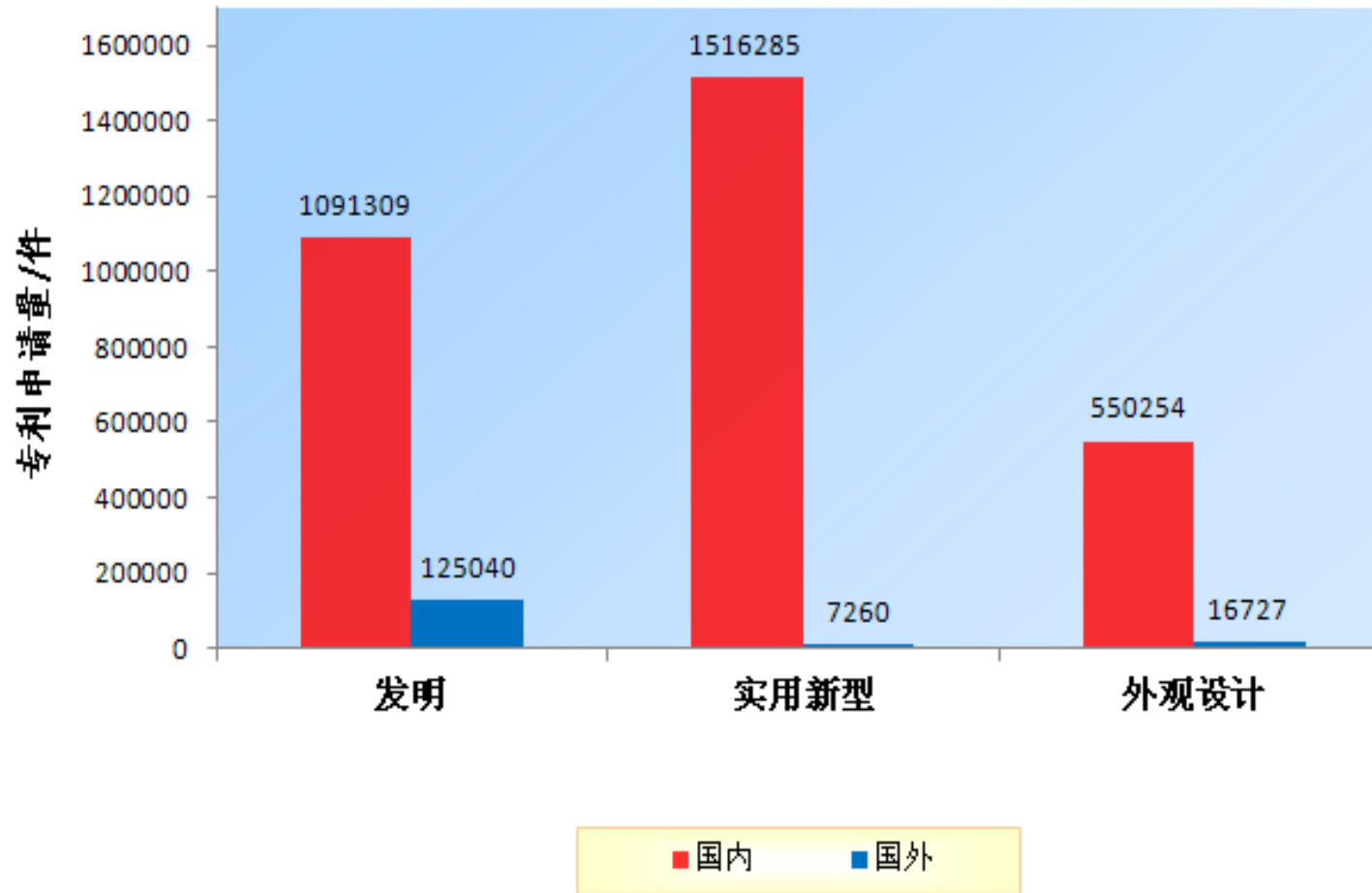


表1 国内外发明专利申请统计表

2017年11月

单位：件

按国内外 分组		当月合计		当年累计	
		申请量	构成	申请量	构成
	小计	174476	100.0%	1216349	100.0%
合计	职务	142227	81.5%	1047029	86.1%
	非职务	32249	18.5%	169320	13.9%
	小计	162393	100/93.1	1091309	100/89.7
国内	职务	130420	80.3%	924780	84.7%
	非职务	31973	19.7%	166529	15.3%
	小计	12083	100/6.9	125040	100/10.3
国外	职务	11807	97.7%	122249	97.8%
	非职务	276	2.3%	2791	2.2%

注：本套统计表按照国家统计局统计制度备案的要求执行。

表2 国内外实用新型、外观设计专利申请统计表

按专利类型 分组		2017年11月		单位：件	
		当月合计		当年累计	
		申请量	构成	申请量	构成
实用新型	小计	192790	100.0%	1523545	100.0%
	职务	154753	80.3%	1220791	80.1%
	非职务	38037	19.7%	302754	19.9%
	国内	192156	100/99.7	1516285	100/99.5
	国外	634	100/0.3	7260	100/0.5
外观设计	小计	70950	100.0%	566981	100.0%
	职务	45006	63.4%	324329	57.2%
	非职务	25944	36.6%	242652	42.8%
	国内	69214	100/97.6	550254	100/97.0
	国外	1736	100/2.4	16727	100/3.0

图2 2017年国内专利申请按申请人类型状况

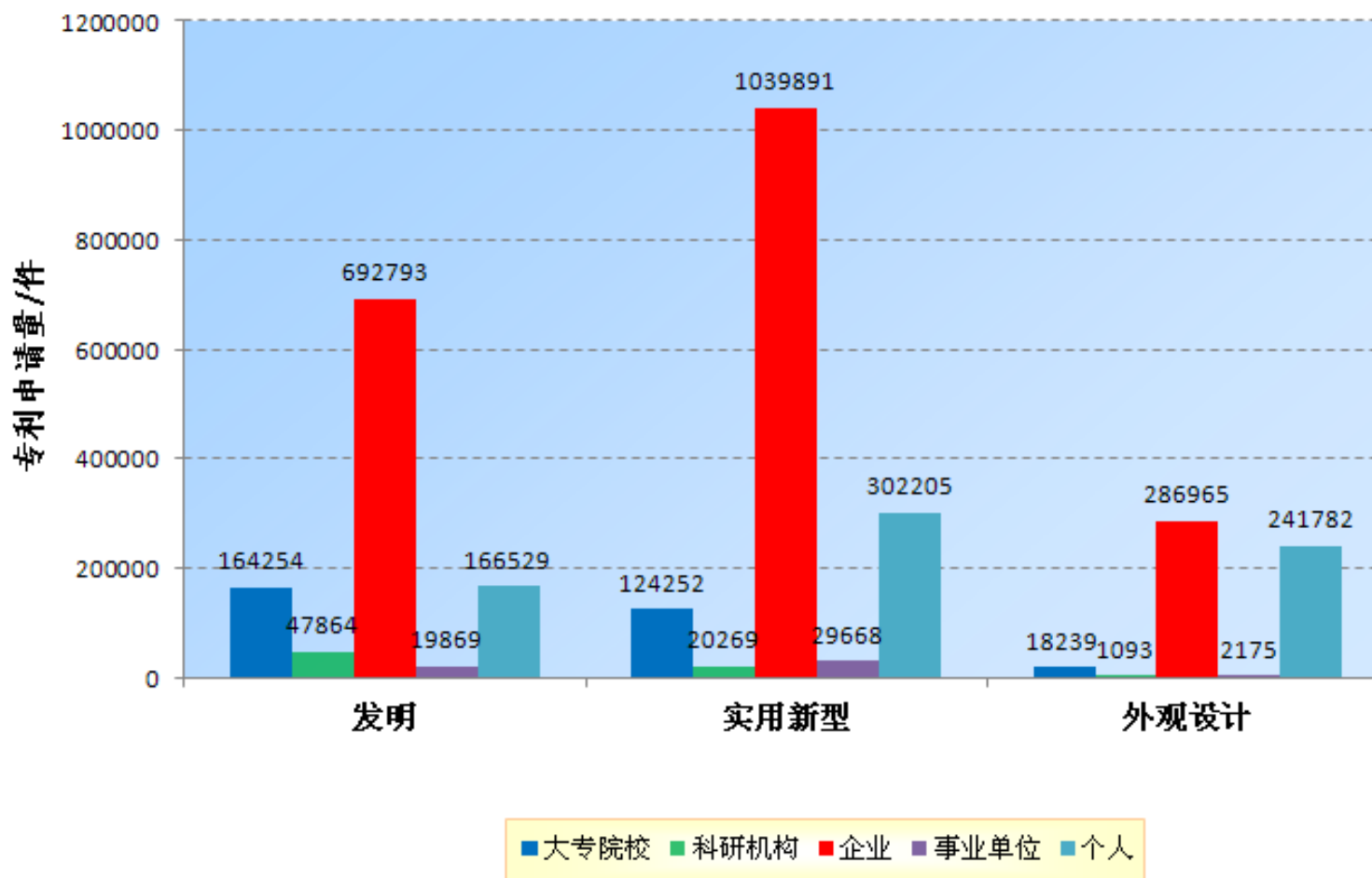


表3 国内专利申请按申请人类型统计表

2017年11月

单位：件

按专利类型 分组		职务				非职务
		大专院校	科研机构	企业	事业单位	个人
合计	当年累计	306745	69226	2019649	51712	710516
	构成	9.7%	2.2%	64.0%	1.6%	22.5%
发明	当年累计	164254	47864	692793	19869	166529
	构成	15.1%	4.4%	63.5%	1.8%	15.3%
实用新型	当年累计	124252	20269	1039891	29668	302205
	构成	8.2%	1.3%	68.6%	2.0%	19.9%
外观设计	当年累计	18239	1093	286965	2175	241782
	构成	3.3%	0.2%	52.2%	0.4%	43.9%

图5 2017年国内外专利授权状况

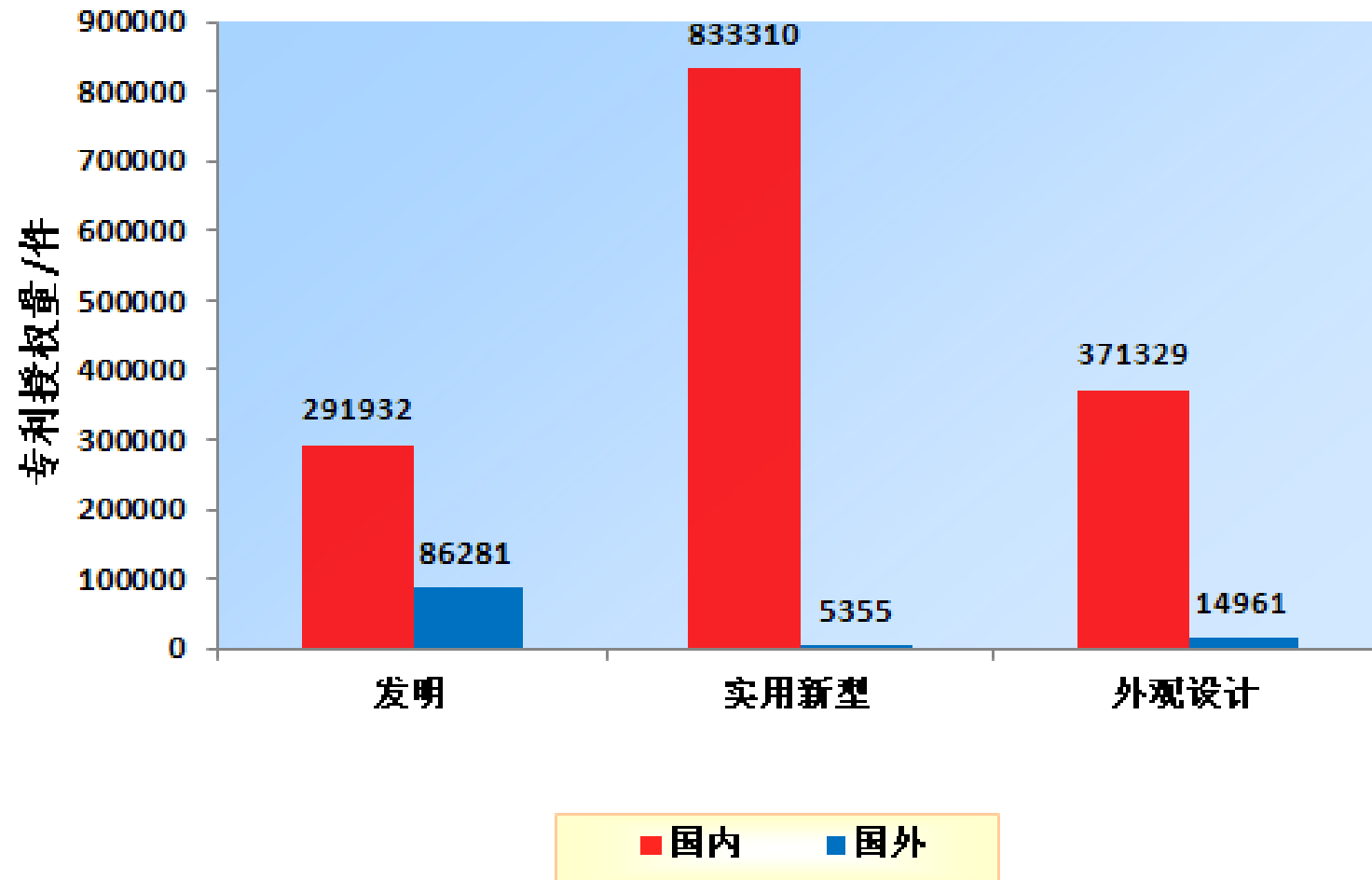


表4 国内外发明专利授权统计表

2017年11月

单位：件

按国内外 分组		当月合计		当年累计	
		授权量	构成	授权量	构成
合计	小计	38123	100.0%	378213	100.0%
	职务	35615	93.4%	356242	94.2%
	非职务	2508	6.6%	21971	5.8%
国内	小计	31644	100/83.0	291932	100/77.2
	职务	29210	92.3%	271217	92.9%
	非职务	2434	7.7%	20715	7.1%
国外	小计	6479	100/17.0	86281	100/22.8
	职务	6405	98.9%	85025	98.5%
	非职务	74	1.1%	1256	1.5%

表5 国内外实用新型、外观设计专利授权统计表

2017年11月

单位：件

按专利类型 分组		当月合计		当年累计	
		授权量	构成	授权量	构成
	小计	83754	100.0%	838665	100.0%
实用新型	职务	70456	84.1%	718706	85.7%
	非职务	13298	15.9%	119959	14.3%
	国内	83198	100/99.3	833310	100/99.4
	国外	556	100/0.7	5355	100/0.6
	小计	39679	100.0%	386290	100.0%
外观设计	职务	22011	55.5%	220194	57.0%
	非职务	17668	44.5%	166096	43.0%
	国内	38265	100/96.4	371329	100/96.1
	国外	1414	100/3.6	14961	100/3.9

图6 2017年国内专利授权按专利权人类型状况

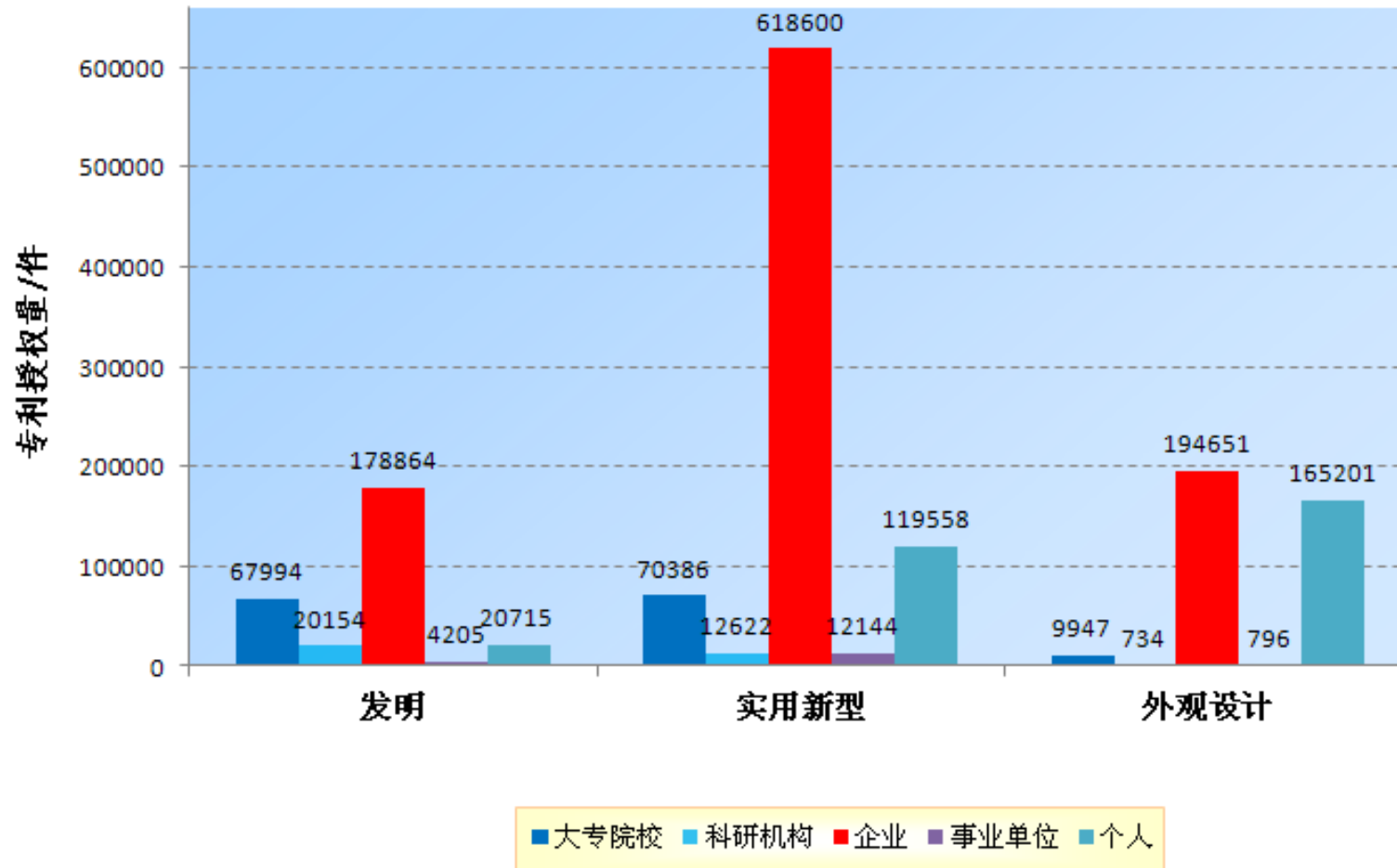


表6 国内专利授权按专利权人类型统计表

2017年11月

单位：件

按专利类型 分组		职务发明				非职务发明
		大专院校	科研机构	企业	事业单位	个人
合计	当年累计	148327	33510	992115	17145	305474
	构成	9.9%	2.2%	66.3%	1.1%	20.4%
发明	当年累计	67994	20154	178864	4205	20715
	构成	23.3%	6.9%	61.3%	1.4%	7.1%
实用新型	当年累计	70386	12622	618600	12144	119558
	构成	8.4%	1.5%	74.2%	1.5%	14.3%
外观设计	当年累计	9947	734	194651	796	165201
	构成	2.7%	0.2%	52.4%	0.2%	44.5%

图9 2017年国内外有效专利状况

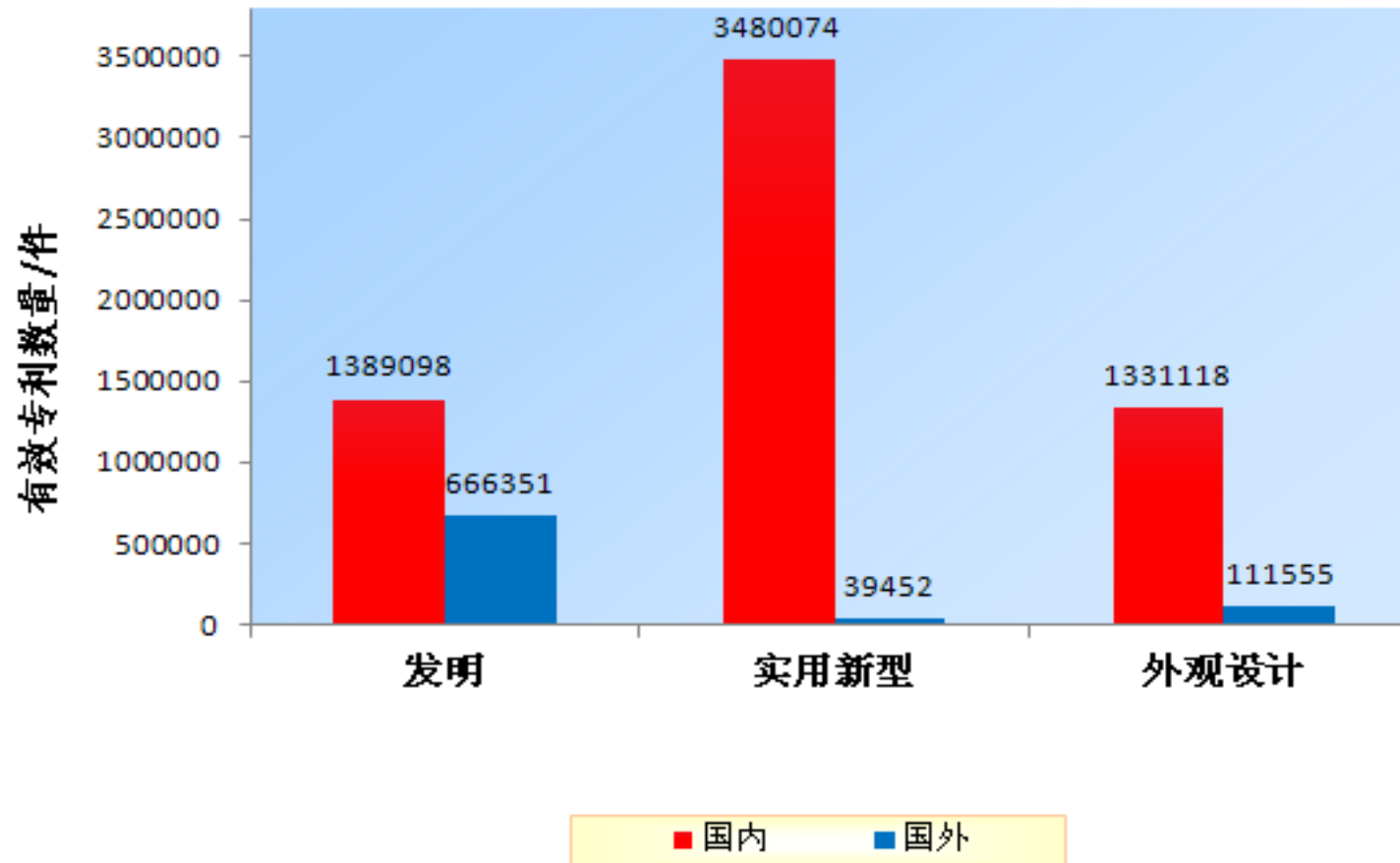


表7 国内外有效专利统计表

2017年11月

单位：件

按国内外 分组		发 明		实用新型		外观设计	
		有效量	构成	有效量	构成	有效量	构成
	小计	2055449	100.0%	3519526	100.0%	1442673	100.0%
合计	职务	1946257	94.7%	3072989	87.3%	899946	62.4%
	非职务	109192	5.3%	446537	12.7%	542727	37.6%
	小计	1389098	100/67.6	3480074	100/98.9	1331118	100/92.3
国内	职务	1289593	92.8%	3035505	87.2%	792544	59.5%
	非职务	99505	7.2%	444569	12.8%	538574	40.5%
	小计	666351	100/32.4	39452	100/1.1	111555	100/7.7
国外	职务	656664	98.5%	37484	95.0%	107402	96.3%
	非职务	9687	1.5%	1968	5.0%	4153	3.7%

图10 2017年国内有效专利按专利权人类型状况

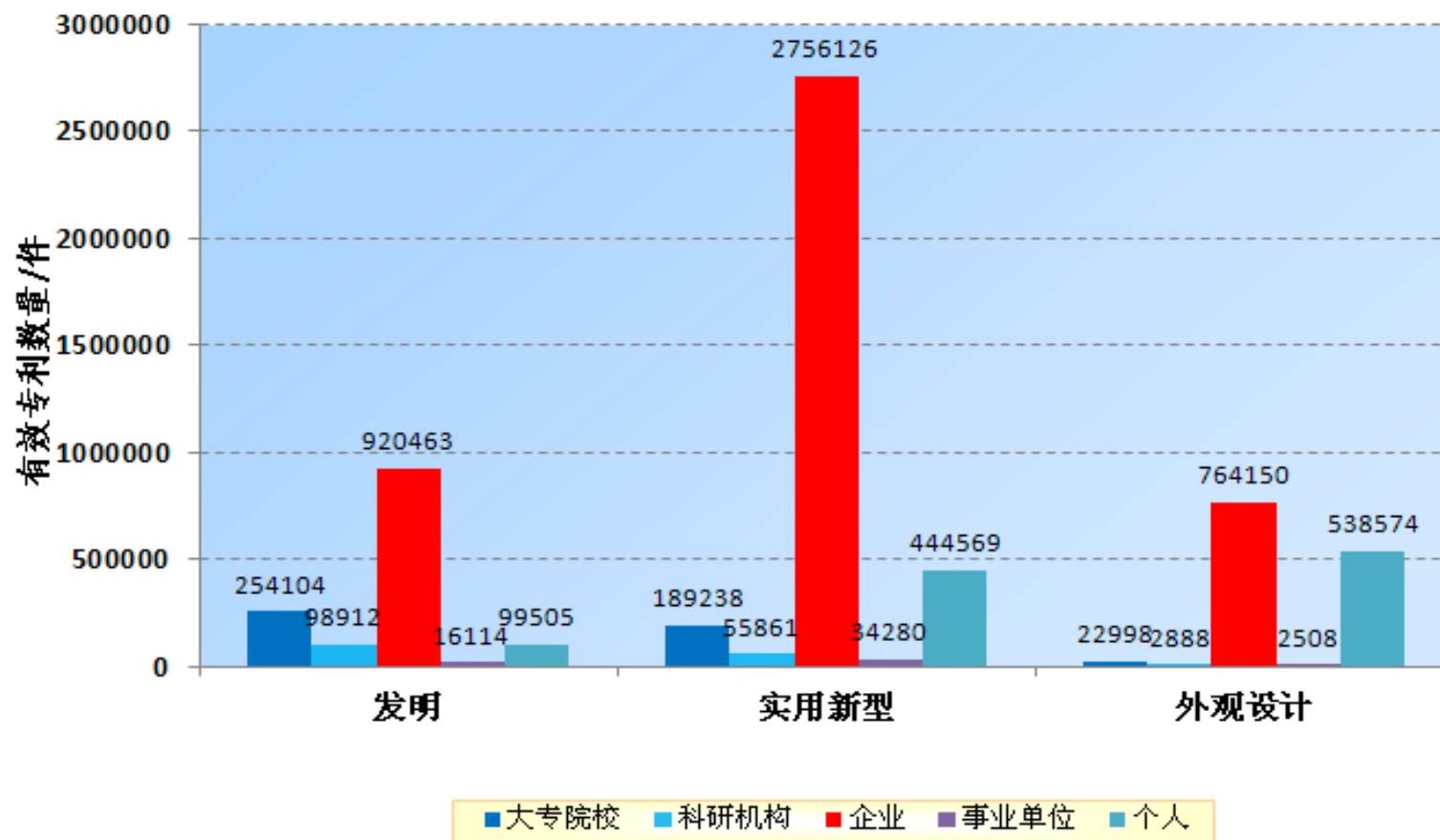


表8 国内有效专利按专利权人类型统计表

2017年11月

单位：件

按专利类型 分组		职 务				非职务
		大专院校	科研机构	企业	事业单位	个人
合计	当年累计	466340	157661	4440739	52902	1082648
	构成	7.5%	2.5%	71.6%	0.9%	17.5%
发明	当年累计	254104	98912	920463	16114	99505
	构成	18.3%	7.1%	66.3%	1.2%	7.2%
实用新型	当年累计	189238	55861	2756126	34280	444569
	构成	5.4%	1.6%	79.2%	1.0%	12.8%
外观设计	当年累计	22998	2888	764150	2508	538574
	构成	1.7%	0.2%	57.4%	0.2%	40.5%

图12 全国各地区有效发明专利五年以上维持状况

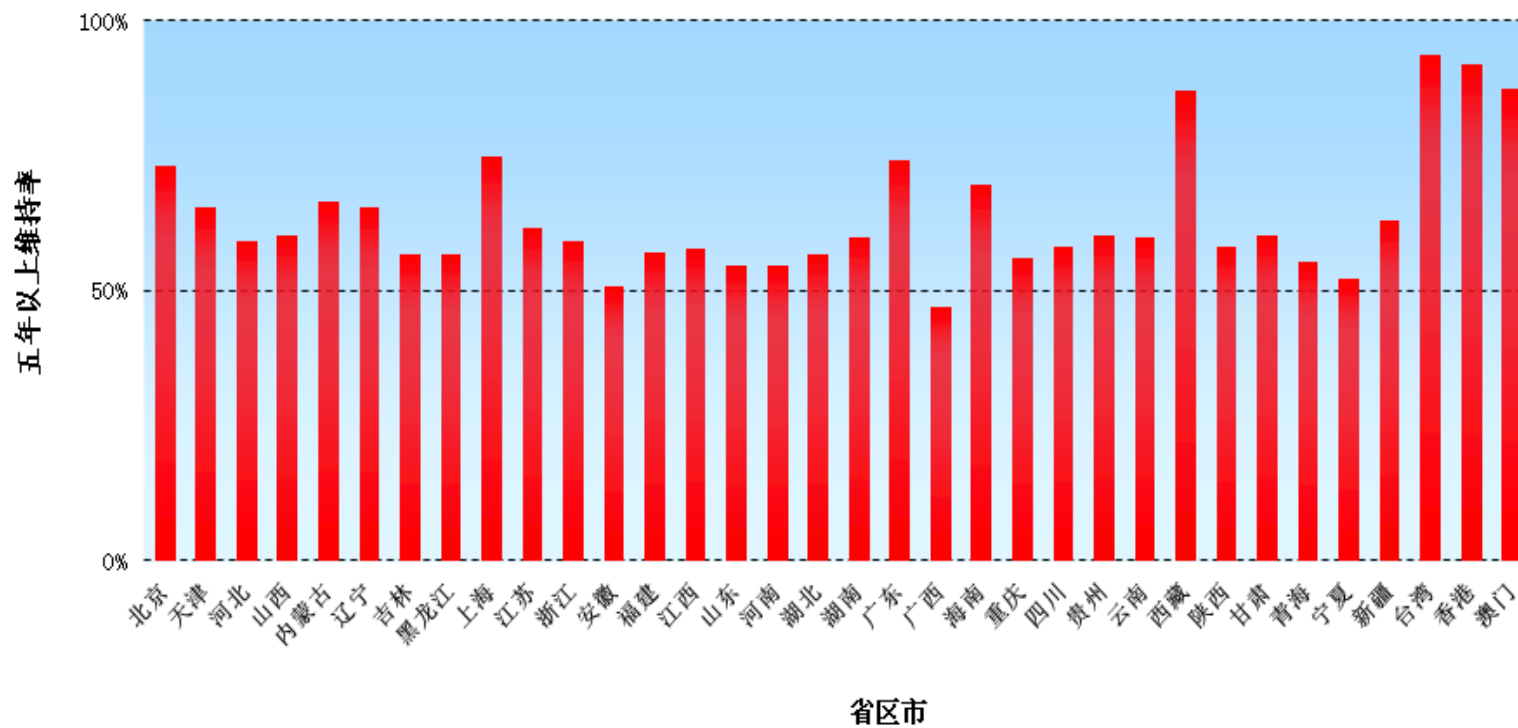


表9 全国各地区有效发明专利五年以上维持状况统计表

2017年11月

地区	五年以上维持率	地区	五年以上维持率
合计	64.3%	西藏	86.9%
北京	73.0%	陕西	58.2%
天津	65.3%	甘肃	60.0%
河北	59.2%	青海	55.2%
山西	60.3%	宁夏	52.1%
内蒙古	66.3%	新疆	62.8%
辽宁	65.5%	台湾	93.7%
吉林	56.7%	香港	91.9%
黑龙江	56.7%	澳门	87.3%
上海	74.8%	沈阳	65.0%
江苏	61.5%	大连	65.8%
浙江	59.1%	长春	53.1%
安徽	50.8%	哈尔滨	55.2%
福建	56.9%	南京	59.9%
江西	57.6%	杭州	66.1%
山东	54.6%	宁波	57.7%
河南	54.7%	厦门	62.8%
湖北	56.6%	济南	49.4%
湖南	59.9%	青岛	55.6%
广东	74.0%	武汉	56.5%
广西	46.8%	广州	63.3%
海南	69.7%	深圳	85.6%
重庆	55.9%	成都	58.1%
四川	57.9%	西安	57.5%
贵州	60.3%	新疆生产建设兵团	54.0%
云南	59.7%		

表10 PCT专利申请受理情况统计表

2017年11月

单位：件

按国内外 分组	当月合计		当年累计	
	申请量	构成	申请量	构成
合计	5360	100.0%	44285	100.0%
国内	5111	95.4%	41437	93.6%
国外	249	4.6%	2848	6.4%

图8 集成电路布图设计登记状况

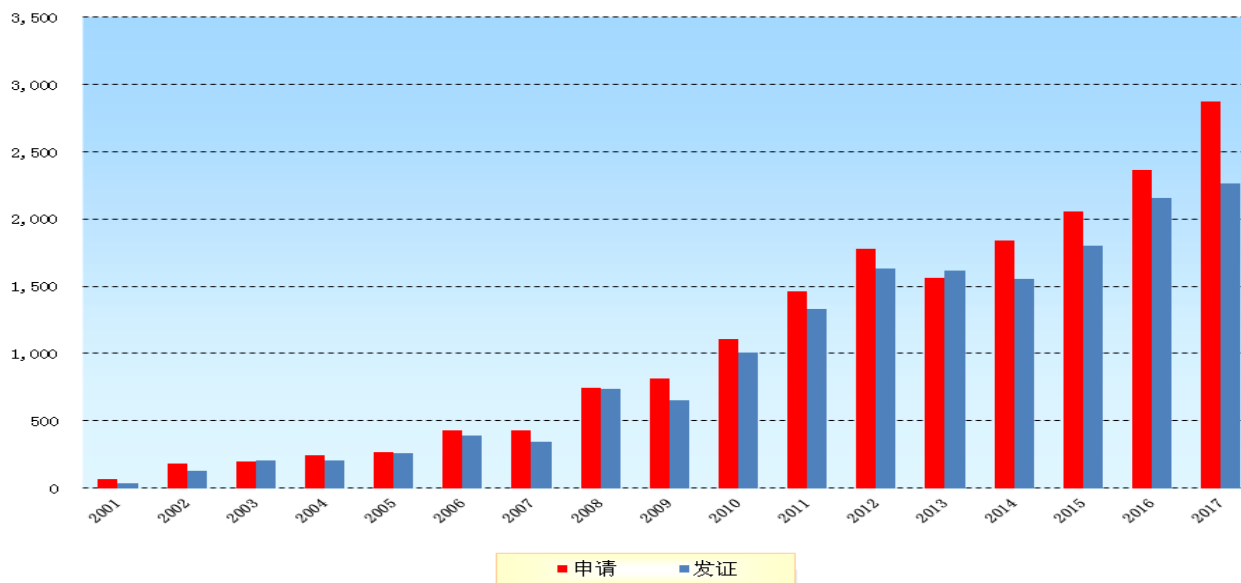


表11 集成电路布图设计登记统计表

2017年1月-2017年11月

单位：件

	总累计	2001	2002	2003	2004	2005	2006	2007	2008	2009	2010	2011	2012	2013	2014	2015	2016	2017
申请	18404	62	183	193	244	268	430	428	743	817	1108	1464	1778	1561	1838	2058	2360	2869
发证	16307	32	130	204	205	262	386	345	738	655	1009	1329	1629	1612	1553	1800	2154	2264

表12 国防专利统计表

2017年11月

单位：件

按申请(专利权)人类型 分组		合计	职务				非职务
			大专院校	科研机构	企业	事业单位	个人
申请	当月合计	1007	158	149	677	23	0
	当年累计	10768	1303	1895	7272	295	3
	构成	100.0%	12.1%	17.6%	67.5%	2.7%	0.0%
授权	当月合计	772	90	113	548	21	0
	当年累计	6704	799	1068	4635	202	0
	构成	100.0%	11.9%	15.9%	69.1%	3.0%	0.0%
有效	当年累计	39985	4509	7204	27458	793	21
	构成	100.0%	11.3%	18.0%	68.7%	2.0%	0.1%