

目 录

- 表1 国内外发明专利申请统计表
- 表2 国内外实用新型、外观设计专利申请统计表
- 表3 国内专利申请按申请人类型统计表
- 表4 国内外发明专利授权统计表
- 表5 国内外实用新型、外观设计专利授权统计表
- 表6 国内专利授权按专利权人类型统计表
- 表7 国内外有效专利统计表
- 表8 国内有效专利按专利权人类型统计表
- 表9 全国各地有效发明专利五年以上维持状况统计表
- 表10 PCT专利申请受理统计表
- 表11 集成电路布图设计登记统计表
- 表12 国防专利统计表

图1 2017年国内外专利申请状况

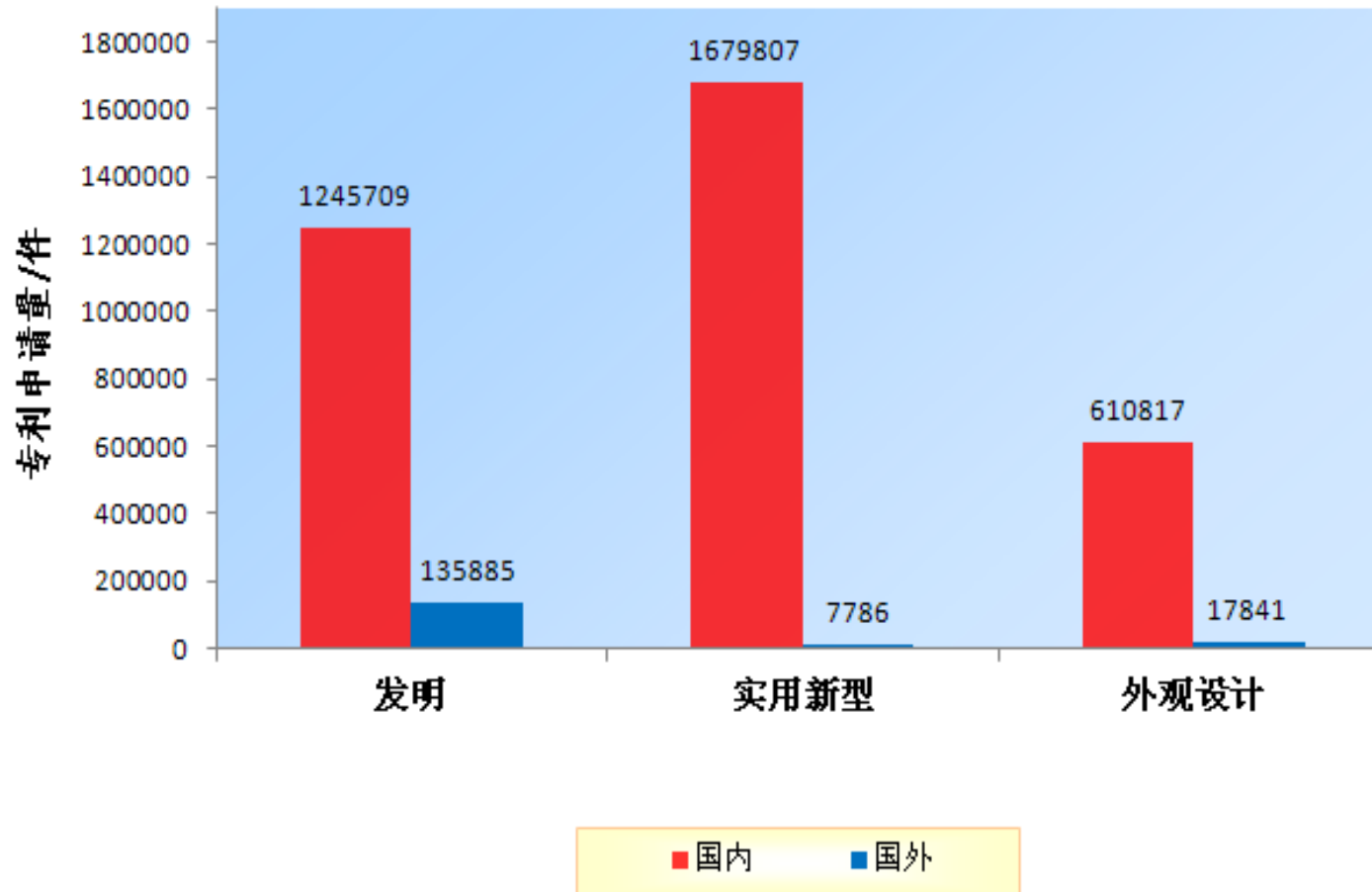


表1 国内外发明专利申请统计表

2017年12月

单位：件

按国内外 分组		当月合计		当年累计	
		申请量	构成	申请量	构成
	小计	165245	100.0%	1381594	100.0%
合计	职务	129624	78.4%	1176653	85.2%
	非职务	35621	21.6%	204941	14.8%
	小计	154400	100/93.4	1245709	100/90.2
国内	职务	118990	77.1%	1043770	83.8%
	非职务	35410	22.9%	201939	16.2%
	小计	10845	100/6.6	135885	100/9.8
国外	职务	10634	98.1%	132883	97.8%
	非职务	211	1.9%	3002	2.2%

注：本套统计表按照国家统计局统计制度备案的要求执行。

表2 国内外实用新型、外观设计专利申请统计表

按专利类型 分组		2017年12月		单位：件	
		当月合计		当年累计	
		申请量	构成	申请量	构成
实用新型	小计	164048	100.0%	1687593	100.0%
	职务	134997	82.3%	1355788	80.3%
	非职务	29051	17.7%	331805	19.7%
	国内	163522	100/99.7	1679807	100/99.5
	国外	526	100/0.3	7786	100/0.5
外观设计	小计	61677	100.0%	628658	100.0%
	职务	32439	52.6%	356768	56.8%
	非职务	29238	47.4%	271890	43.2%
	国内	60563	100/98.2	610817	100/97.2
	国外	1114	100/1.8	17841	100/2.8

图2 2017年国内专利申请按申请人类型状况

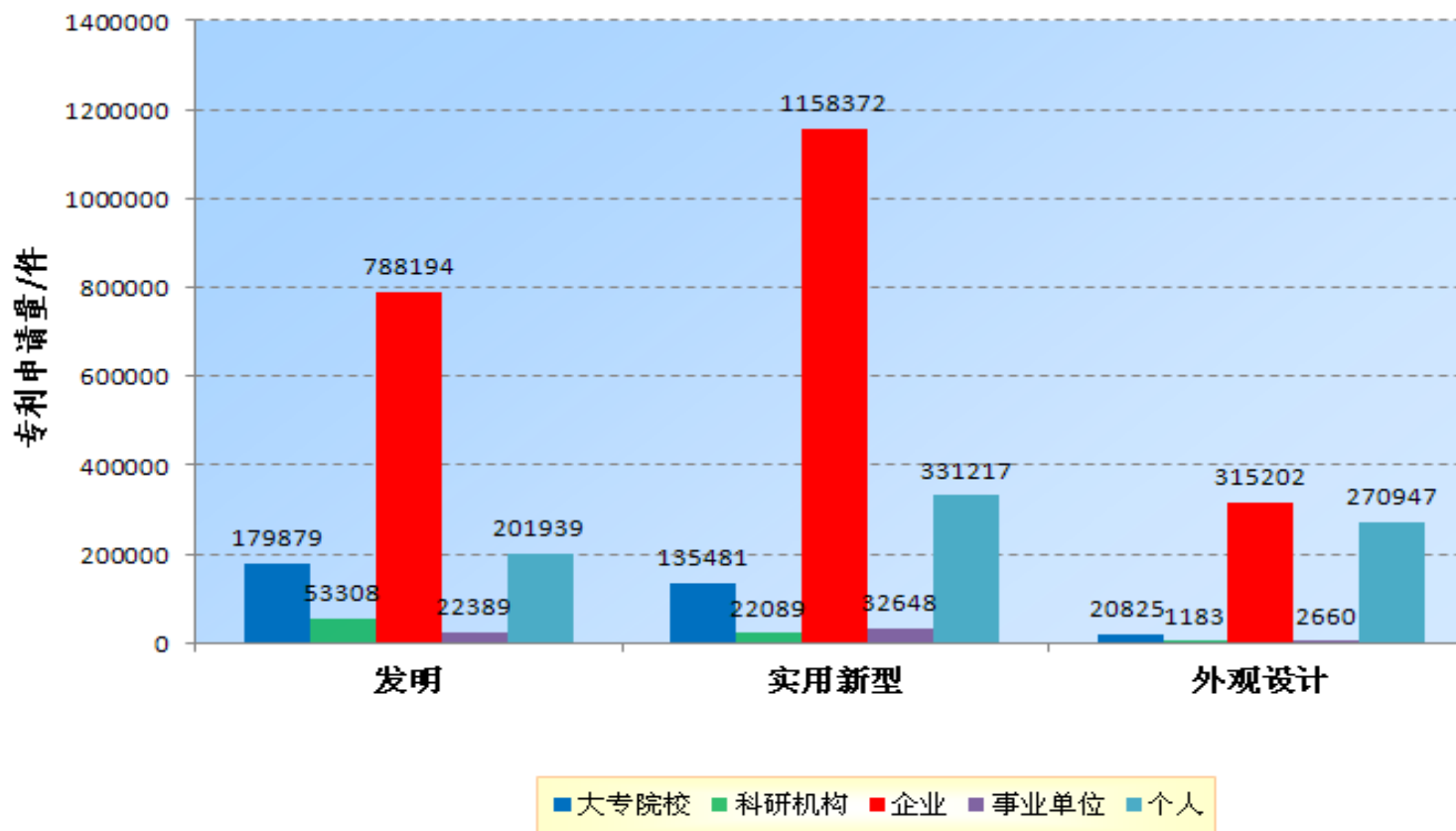


表3 国内专利申请按申请人类型统计表

2017年12月

单位：件

按专利类型 分组		职务				非职务
		大专院校	科研机构	企业	事业单位	个人
合计	当年累计	336185	76580	2261768	57697	804103
	构成	9.5%	2.2%	64.0%	1.6%	22.7%
发明	当年累计	179879	53308	788194	22389	201939
	构成	14.4%	4.3%	63.3%	1.8%	16.2%
实用新型	当年累计	135481	22089	1158372	32648	331217
	构成	8.1%	1.3%	69.0%	1.9%	19.7%
外观设计	当年累计	20825	1183	315202	2660	270947
	构成	3.4%	0.2%	51.6%	0.4%	44.4%

图5 2017年国内外专利授权状况

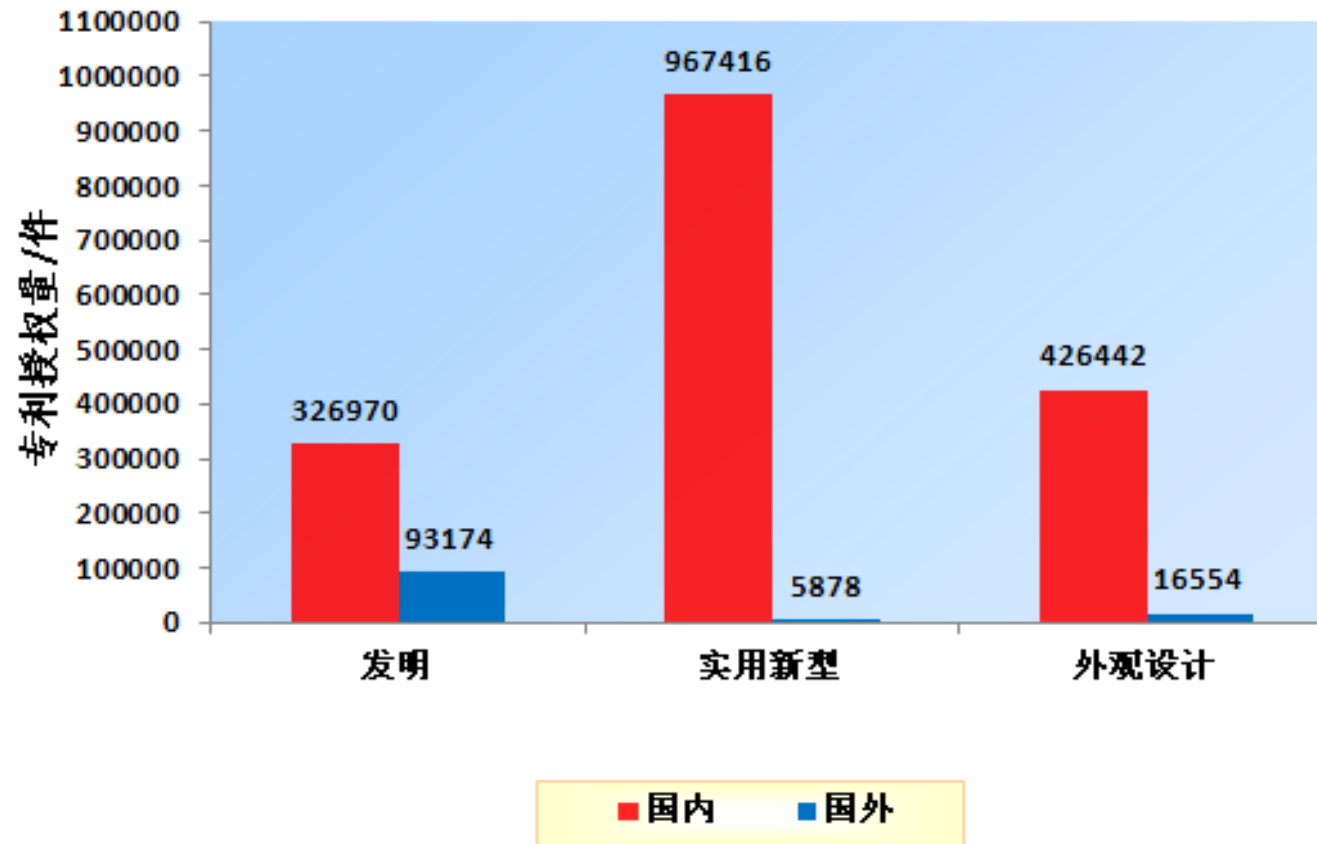


表4 国内外发明专利授权统计表

2017年12月

单位：件

按国内外 分组		当月合计		当年累计	
		授权量	构成	授权量	构成
合计	小计	41931	100.0%	420144	100.0%
	职务	39152	93.4%	395394	94.1%
	非职务	2779	6.6%	24750	5.9%
国内	小计	35038	100/83.6	326970	100/77.8
	职务	32360	92.4%	303577	92.8%
	非职务	2678	7.6%	23393	7.2%
国外	小计	6893	100/16.4	93174	100/22.2
	职务	6792	98.5%	91817	98.5%
	非职务	101	1.5%	1357	1.5%

表5 国内外实用新型、外观设计专利授权统计表

2017年12月

单位：件

按专利类型 分组		当月合计		当年累计	
		授权量	构成	授权量	构成
	小计	134629	100.0%	973294	100.0%
实用新型	职务	111854	83.1%	830560	85.3%
	非职务	22775	16.9%	142734	14.7%
	国内	134106	100/99.6	967416	100/99.4
	国外	523	100/0.4	5878	100/0.6
	小计	56706	100.0%	442996	100.0%
外观设计	职务	30901	54.5%	251095	56.7%
	非职务	25805	45.5%	191901	43.3%
	国内	55113	100/97.2	426442	100/96.3
	国外	1593	100/2.8	16554	100/3.7

图6 2017年国内专利授权按专利权人类型状况

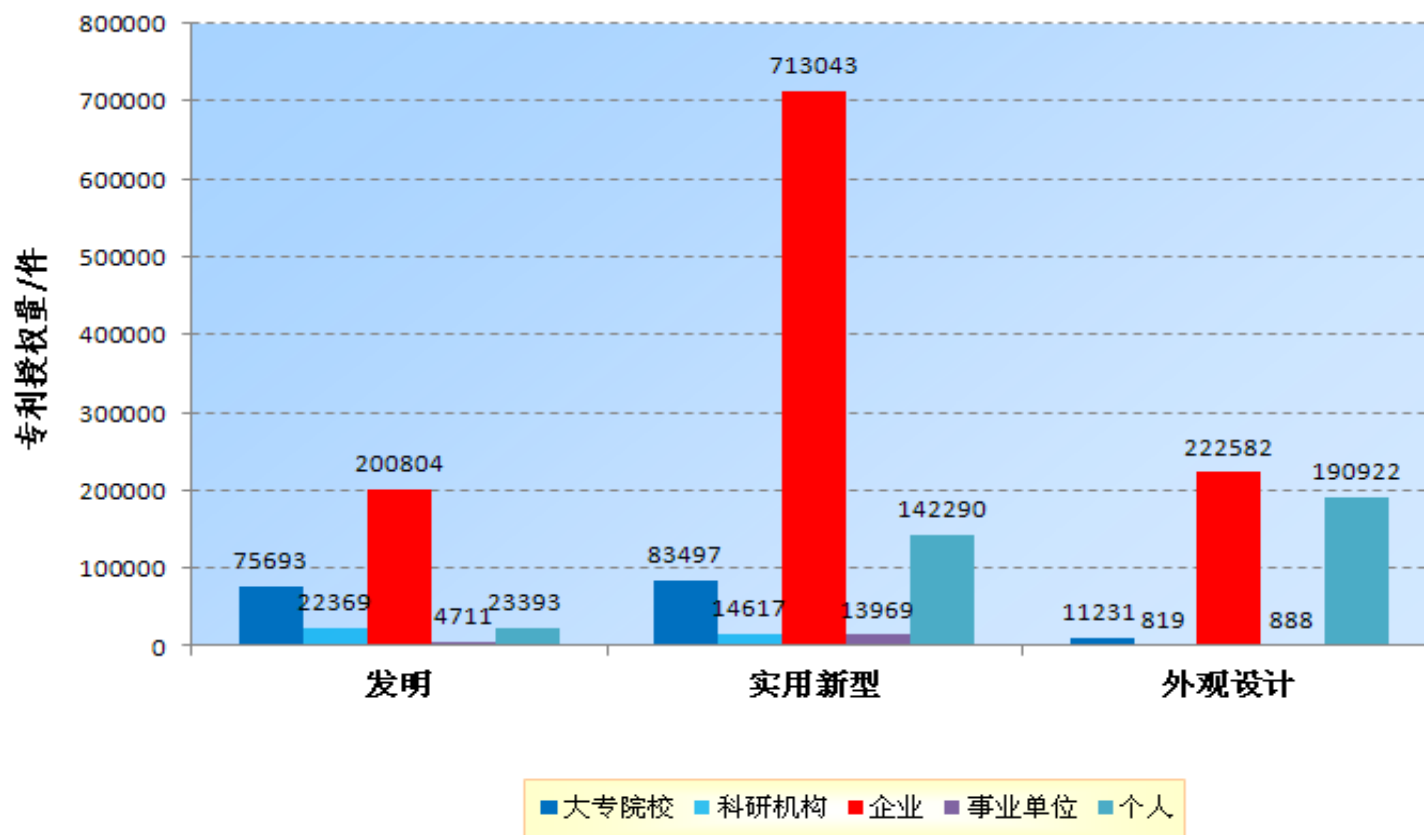


表6 国内专利授权按专利权人类型统计表

2017年12月

单位：件

按专利类型 分组		职务发明				非职务发明
		大专院校	科研机构	企业	事业单位	个人
合计	当年累计	170421	37805	1136429	19568	356605
	构成	9.9%	2.2%	66.0%	1.1%	20.7%
发明	当年累计	75693	22369	200804	4711	23393
	构成	23.1%	6.8%	61.4%	1.4%	7.2%
实用新型	当年累计	83497	14617	713043	13969	142290
	构成	8.6%	1.5%	73.7%	1.4%	14.7%
外观设计	当年累计	11231	819	222582	888	190922
	构成	2.6%	0.2%	52.2%	0.2%	44.8%

图9 2017年国内外有效专利状况

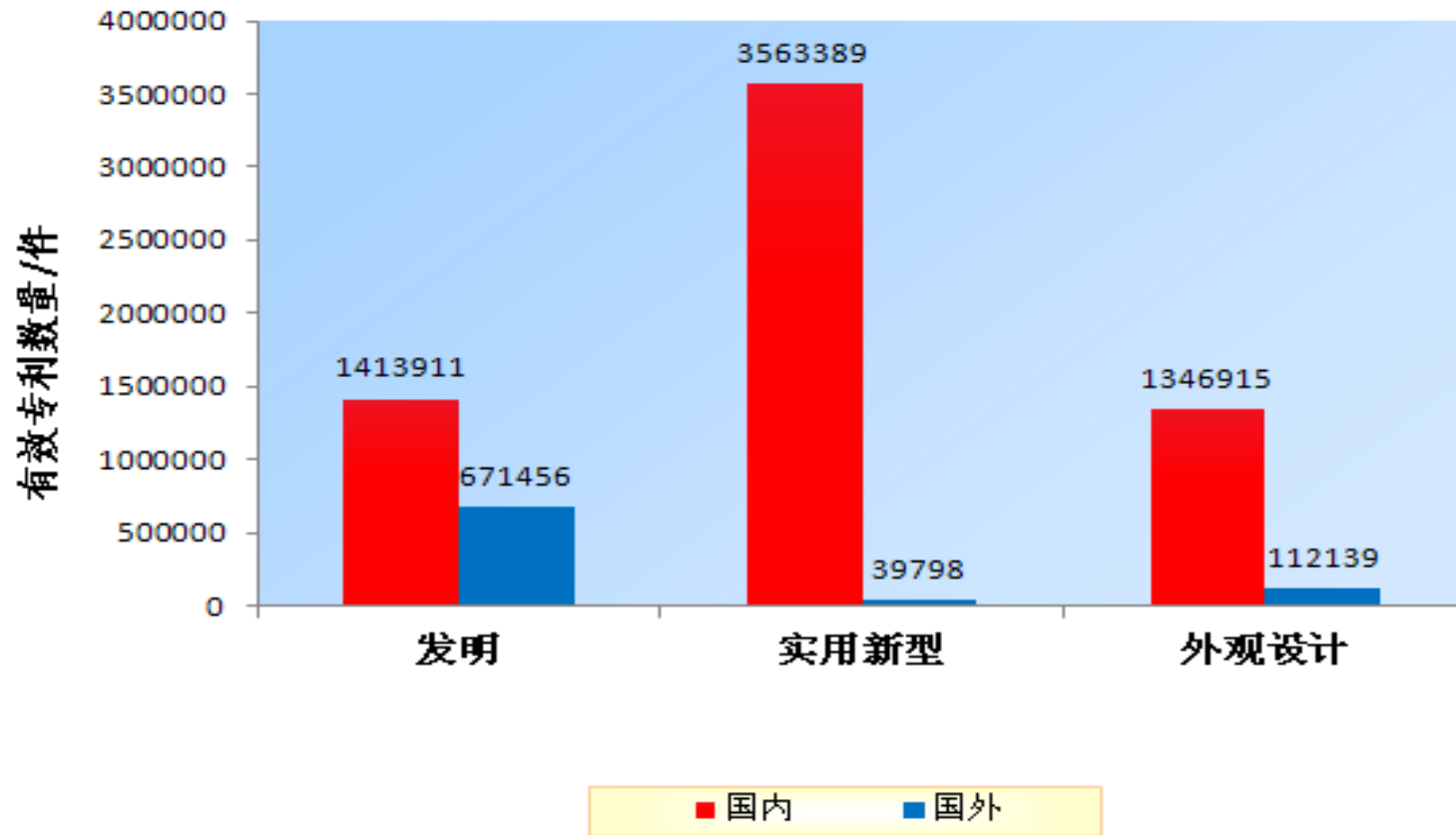


表7 国内外有效专利统计表

2017年12月

单位：件

按国内外 分组		发 明		实用新型		外观设计	
		有效量	构成	有效量	构成	有效量	构成
	小计	2085367	100.0%	3603187	100.0%	1459054	100.0%
合计	职务	1975194	94.7%	3148338	87.4%	914294	62.7%
	非职务	110173	5.3%	454849	12.6%	544758	37.3%
	小计	1413911	100/67.8	3563389	100/98.9	1346915	100/92.3
国内	职务	1313439	92.9%	3110502	87.3%	806344	59.9%
	非职务	100472	7.1%	452887	12.7%	540571	40.1%
	小计	671456	100/32.2	39798	100/1.1	112139	100/7.7
国外	职务	661755	98.6%	37836	95.1%	107952	96.3%
	非职务	9701	1.4%	1962	4.9%	4187	3.7%

图10 2017年国内有效专利按专利权人类型状况

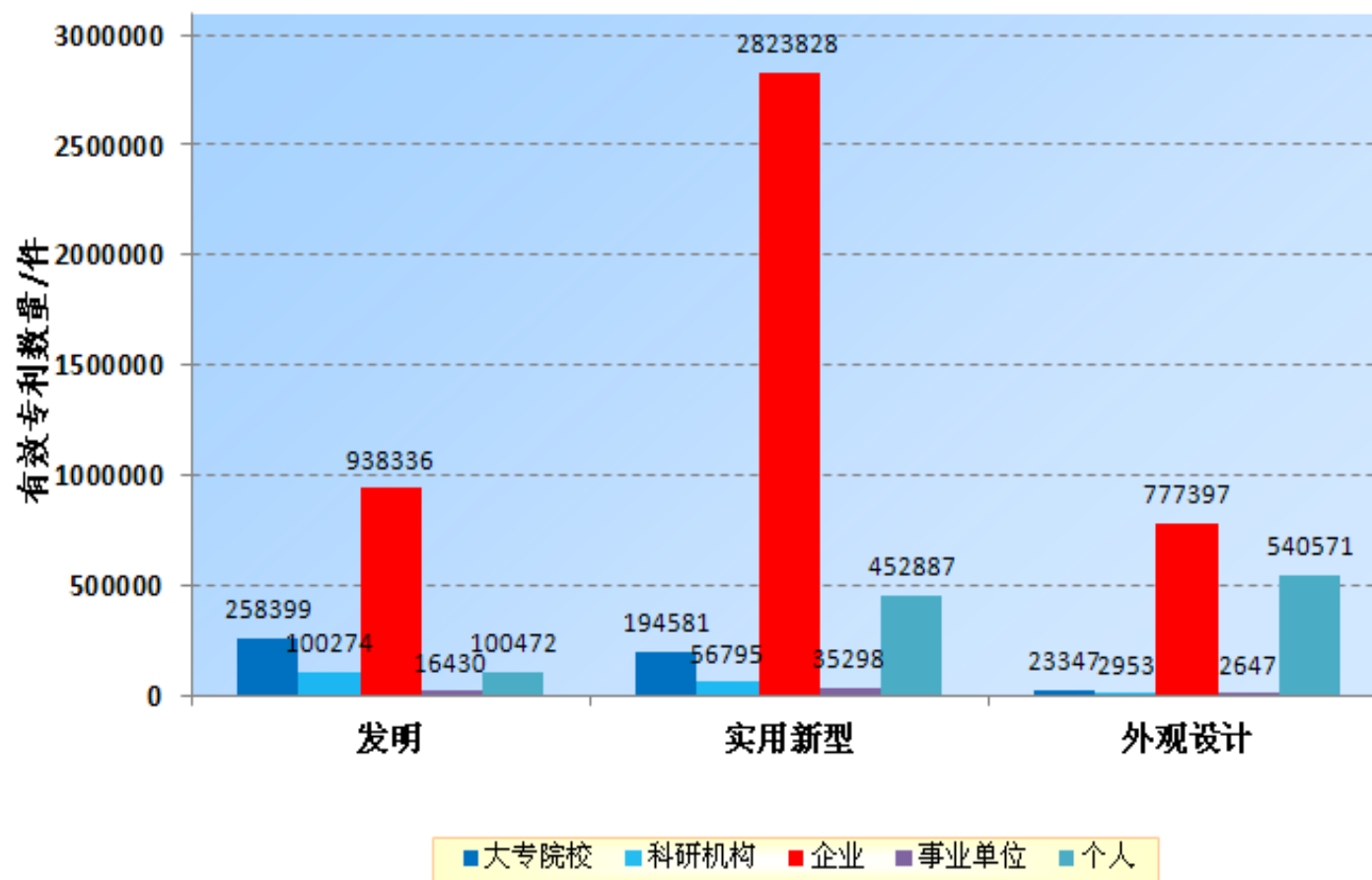


表8 国内有效专利按专利权人类型统计表

2017年12月

单位：件

按专利类型 分组		职 务				非职务
		大专院校	科研机构	企业	事业单位	个人
合计	当年累计	476327	160022	4539561	54375	1093930
	构成	7.5%	2.5%	71.8%	0.9%	17.3%
发明	当年累计	258399	100274	938336	16430	100472
	构成	18.3%	7.1%	66.4%	1.2%	7.1%
实用新型	当年累计	194581	56795	2823828	35298	452887
	构成	5.5%	1.6%	79.2%	1.0%	12.7%
外观设计	当年累计	23347	2953	777397	2647	540571
	构成	1.7%	0.2%	57.7%	0.2%	40.1%

图12 全国各地区有效发明专利五年以上维持状况

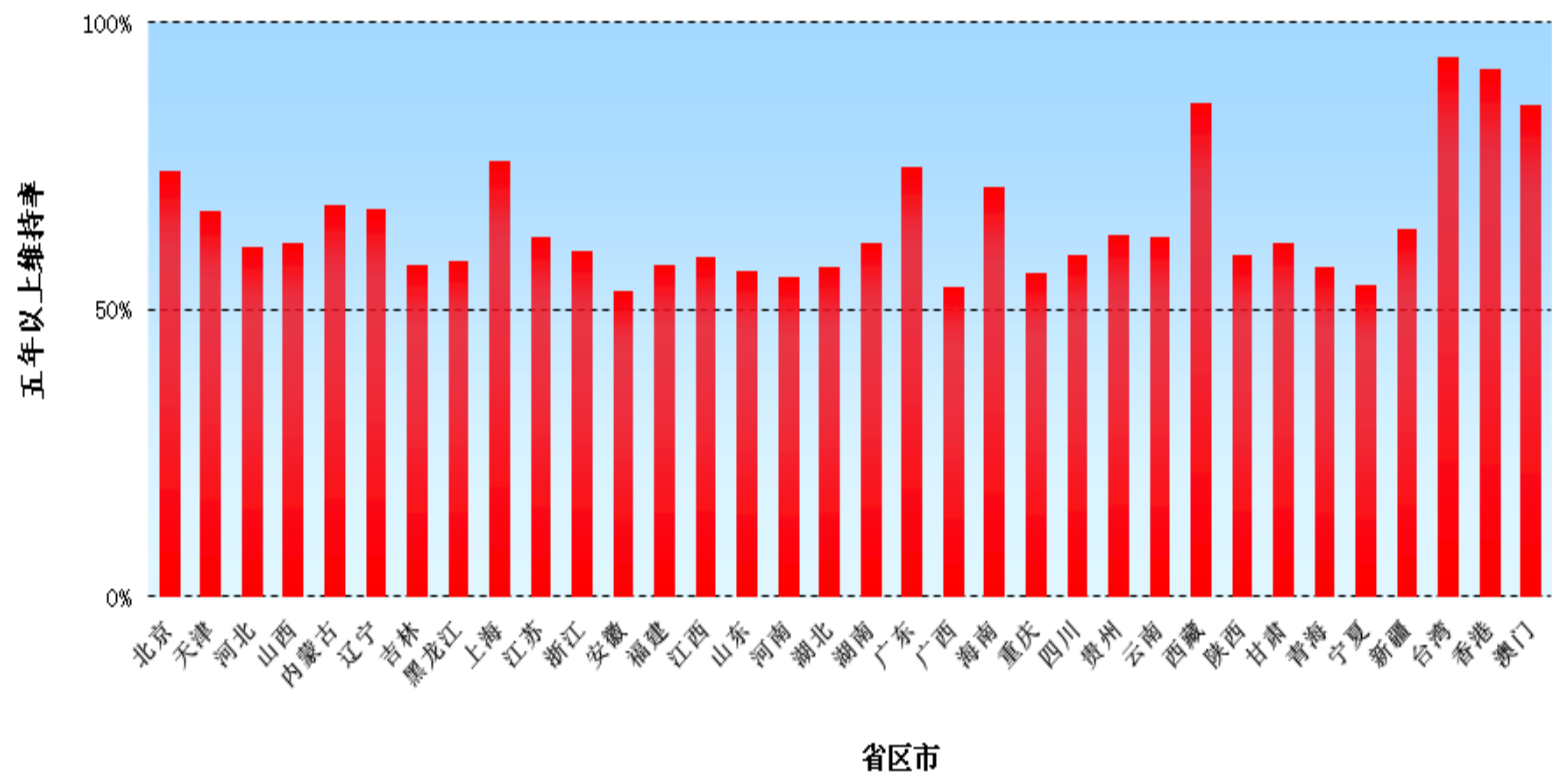


表9 全国各地区有效发明专利五年以上维持状况统计表

2017年12月

地区	五年以上维持率	地区	五年以上维持率
合计	65.6%	西藏	86.1%
北京	74.2%	陕西	59.5%
天津	67.2%	甘肃	61.5%
河北	60.8%	青海	57.4%
山西	61.6%	宁夏	54.2%
内蒙古	68.0%	新疆	64.1%
辽宁	67.3%	台湾	93.9%
吉林	57.6%	香港	91.9%
黑龙江	58.3%	澳门	85.7%
上海	75.9%	沈阳	65.8%
江苏	62.6%	大连	68.9%
浙江	60.3%	长春	54.0%
安徽	53.2%	哈尔滨	57.0%
福建	57.7%	南京	60.9%
江西	59.2%	杭州	67.1%
山东	56.7%	宁波	60.1%
河南	55.6%	厦门	64.1%
湖北	57.5%	济南	50.9%
湖南	61.4%	青岛	58.7%
广东	74.9%	武汉	57.4%
广西	53.7%	广州	64.8%
海南	71.2%	深圳	86.3%
重庆	56.4%	成都	59.5%
四川	59.6%	西安	58.7%
贵州	62.8%	新疆生产建设兵团	56.3%
云南	62.4%		

表10 PCT专利申请受理情况统计表

2017年12月

单位：件

按国内外 分组	当月合计		当年累计	
	申请量	构成	申请量	构成
合计	6389	100.0%	50674	100.0%
国内	6055	94.8%	47492	93.7%
国外	334	5.2%	3182	6.3%

图8 集成电路布图设计登记状况

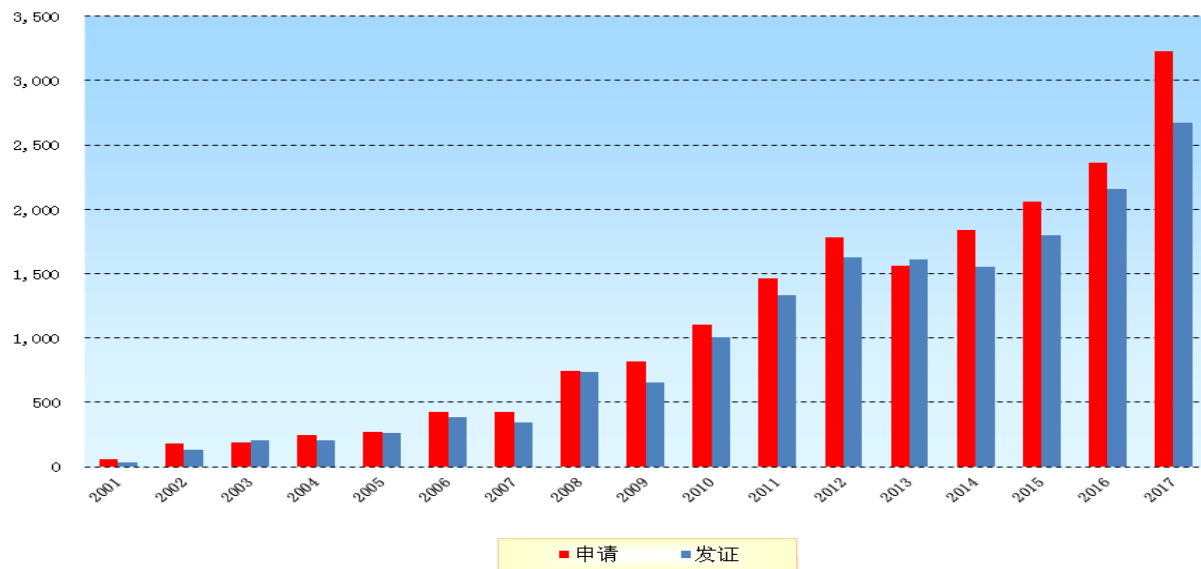


表11 集成电路布图设计登记统计表

2017年1月-2017年12月

单位：件

	总累计	2001	2002	2003	2004	2005	2006	2007	2008	2009	2010	2011	2012	2013	2014	2015	2016	2017
申请	18763	62	183	193	244	268	430	428	743	817	1108	1464	1778	1561	1838	2058	2360	3228
发证	16713	32	130	204	205	262	386	345	738	655	1009	1329	1629	1612	1553	1800	2154	2670

表12 国防专利统计表

2017年12月

单位：件

按申请(专利权)人类型 分组		合计	职务				非职务
			大专院校	科研机构	企业	事业单位	个人
申请	当月合计	1774	133	334	1283	24	0
	当年累计	12542	1436	2229	8555	319	3
	构成	100.0%	11.5%	17.8%	68.2%	2.5%	0.0%
授权	当月合计	539	69	107	349	14	0
	当年累计	7243	868	1175	4984	216	0
	构成	100.0%	12.0%	16.2%	68.8%	3.0%	0.0%
有效	当年累计	40964	4649	7371	28090	833	21
	构成	100.0%	11.4%	18.0%	68.6%	2.0%	0.1%