

目 录

- 表1 国内外发明专利申请统计表
- 表2 国内外实用新型、外观设计专利申请统计表
- 表3 国内专利申请按申请人类型统计表
- 表4 国内外发明专利授权统计表
- 表5 国内外实用新型、外观设计专利授权统计表
- 表6 国内专利授权按专利权人类型统计表
- 表7 国内外有效专利统计表
- 表8 国内有效专利按专利权人类型统计表
- 表9 全国各地有效发明专利五年以上维持状况统计表
- 表10 PCT专利申请受理统计表
- 表11 集成电路布图设计登记统计表
- 表12 国防专利统计表

图1 2018年国内外专利申请状况

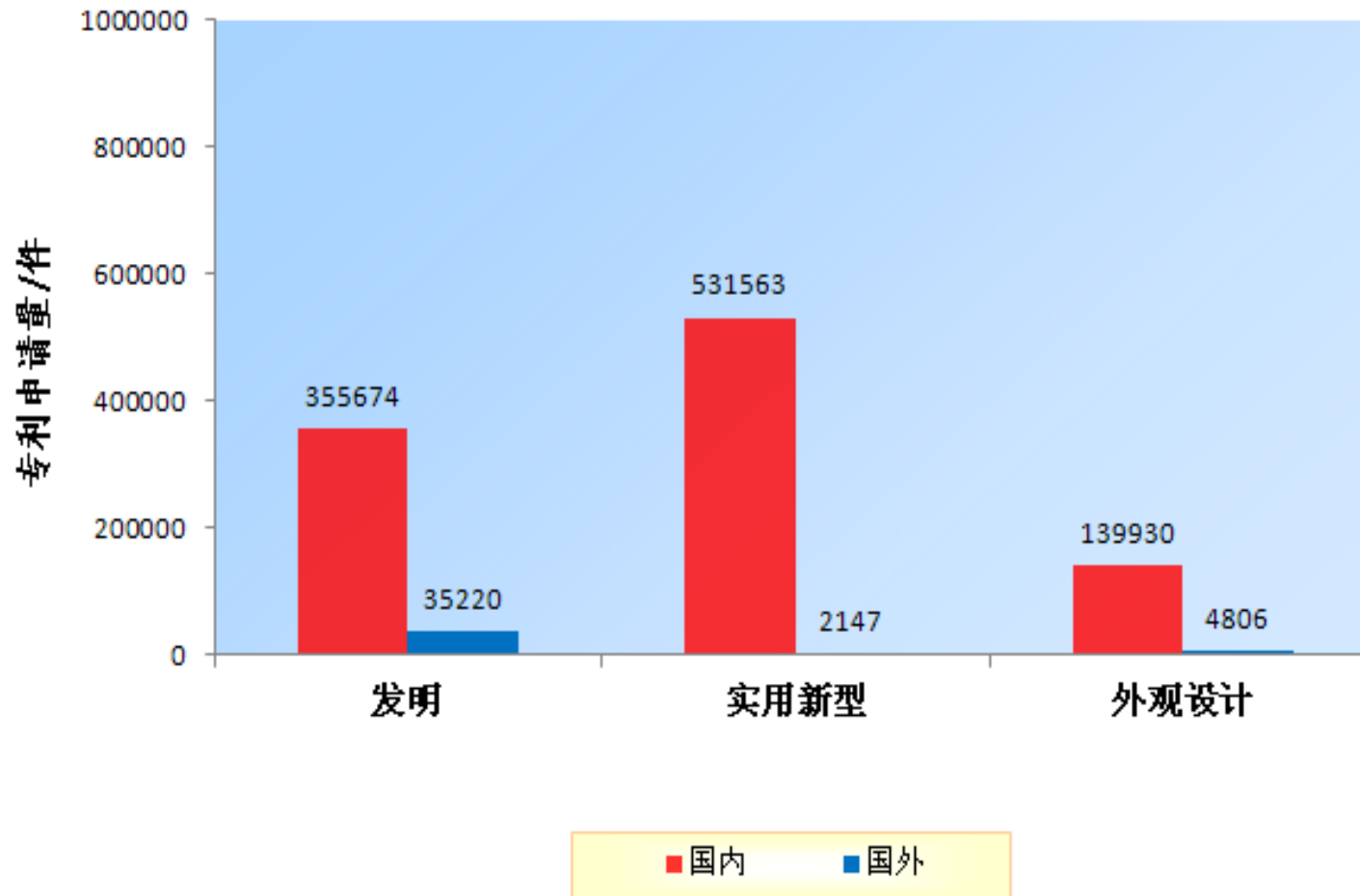


表1 国内外发明专利申请统计表

2018年3月

单位：件

按国内外 分组		当月合计		当年累计	
		申请量	构成	申请量	构成
	小计	106132	100.0%	390894	100.0%
合计	职务	91547	86.3%	341155	87.3%
	非职务	14585	13.7%	49739	12.7%
	小计	93207	100/87.8	355674	100/91.0
国内	职务	78864	84.6%	306680	86.2%
	非职务	14343	15.4%	48994	13.8%
	小计	12925	100/12.2	35220	100/9.0
国外	职务	12683	98.1%	34475	97.9%
	非职务	242	1.9%	745	2.1%

注：本套统计表按照国家统计局统计制度备案的要求执行。

表2 国内外实用新型、外观设计专利申请统计表

按专利类型 分组		2018年3月		单位：件	
		当月合计		当年累计	
		申请量	构成	申请量	构成
实用新型	小计	151890	100.0%	533710	100.0%
	职务	121192	79.8%	435638	81.6%
	非职务	30698	20.2%	98072	18.4%
	国内	150962	100/99.4	531563	100/99.6
	国外	928	100/0.6	2147	100/0.4
外观设计	小计	42121	100.0%	144736	100.0%
	职务	25301	60.1%	87495	60.5%
	非职务	16820	39.9%	57241	39.5%
	国内	40188	100/95.4	139930	100/96.7
	国外	1933	100/4.6	4806	100/3.3

图2 2018年国内专利申请按申请人类型状况

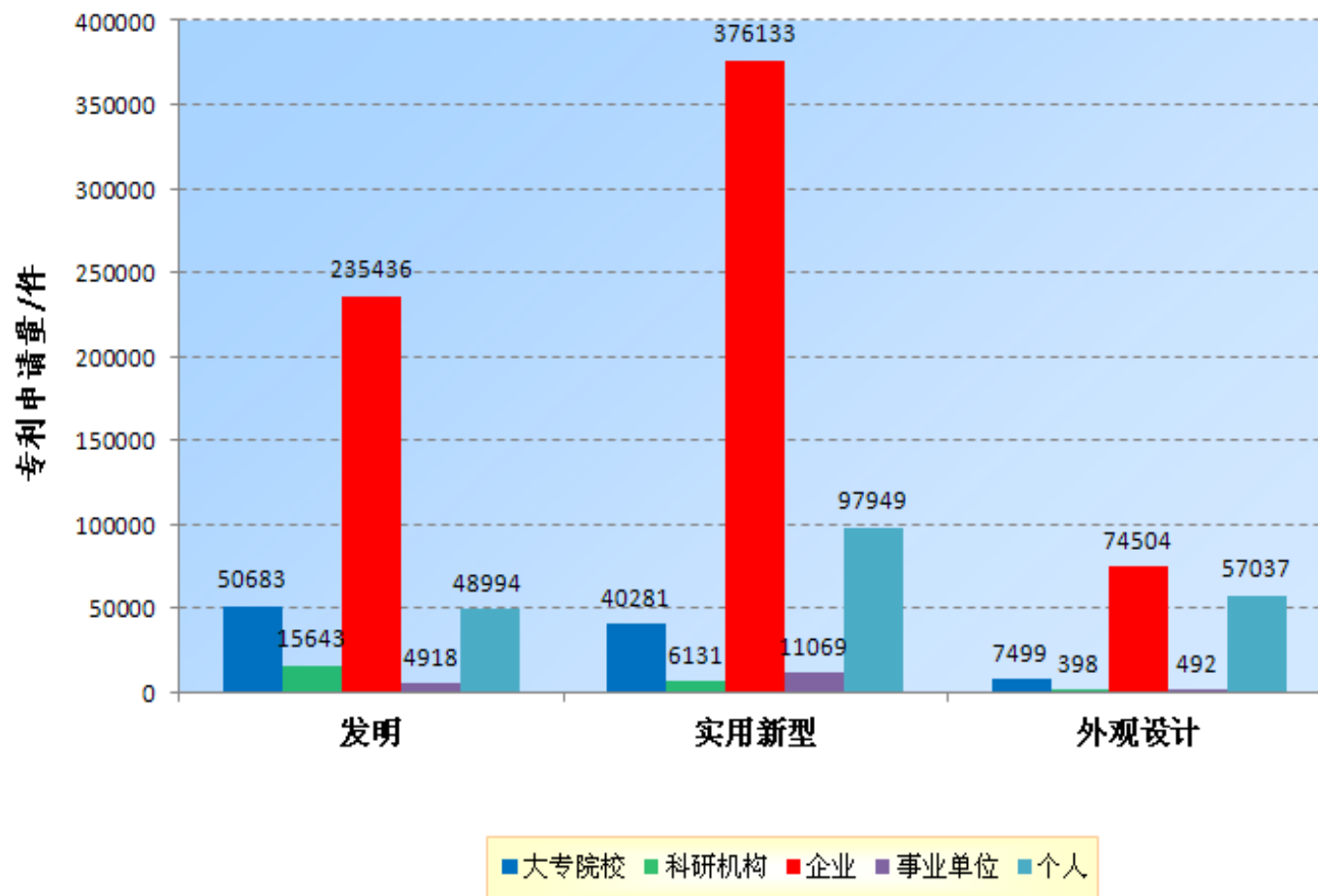


表3 国内专利申请按申请人类型统计表

2018年3月

单位：件

按专利类型 分组		职务				非职务
		大专院校	科研机构	企业	事业单位	个人
合计	当年累计	98463	22172	686073	16479	203980
	构成	9.6%	2.2%	66.8%	1.6%	19.9%
发明	当年累计	50683	15643	235436	4918	48994
	构成	14.2%	4.4%	66.2%	1.4%	13.8%
实用新型	当年累计	40281	6131	376133	11069	97949
	构成	7.6%	1.2%	70.8%	2.1%	18.4%
外观设计	当年累计	7499	398	74504	492	57037
	构成	5.4%	0.3%	53.2%	0.4%	40.8%

图3 2018年国内外专利授权状况

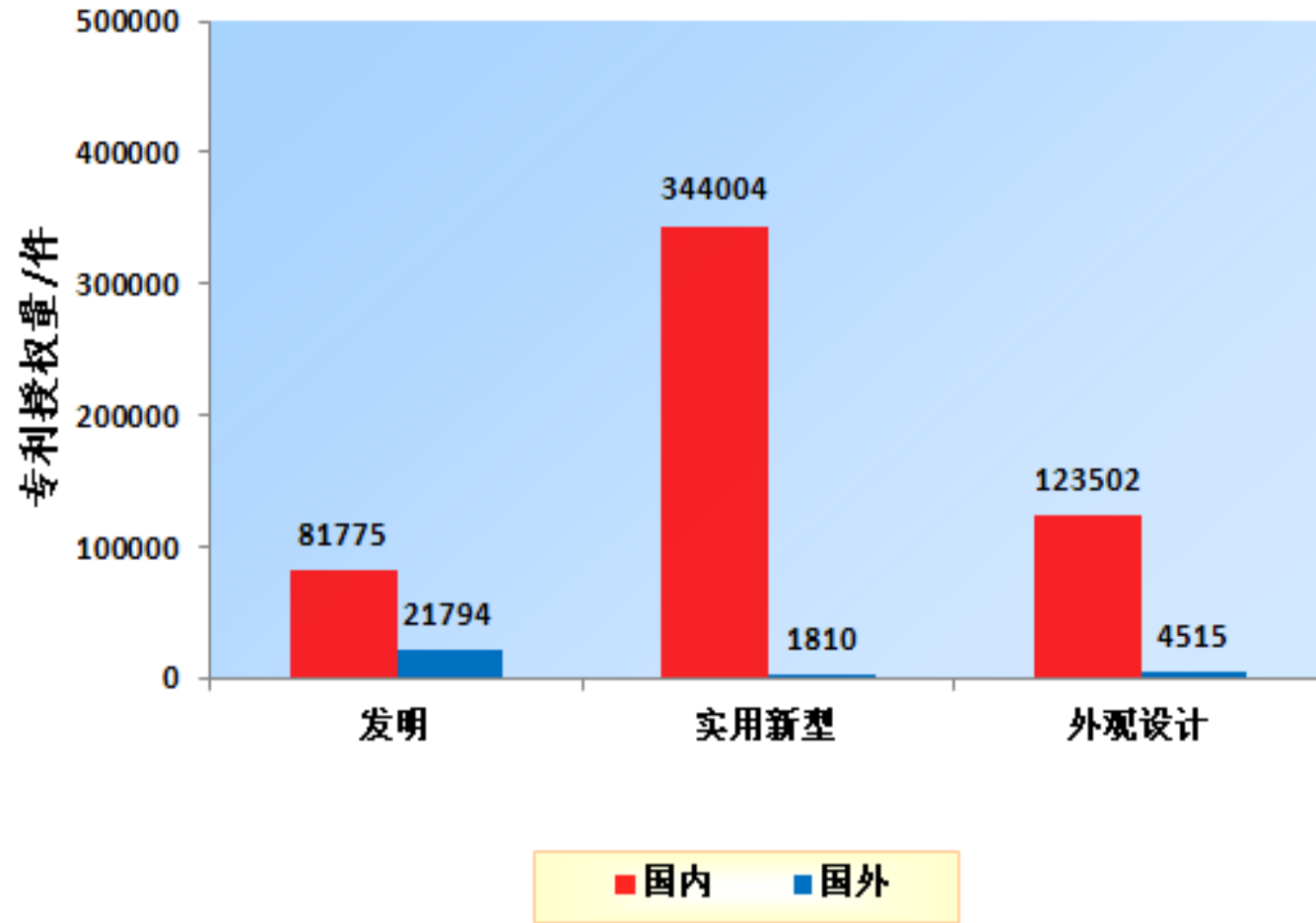


表4 国内外发明专利授权统计表

2018年3月

单位：件

按国内外 分组		当月合计		当年累计	
		授权量	构成	授权量	构成
合计	小计	34526	100.0%	103569	100.0%
	职务	32422	93.9%	97720	94.4%
	非职务	2104	6.1%	5849	5.6%
国内	小计	28227	100/81.8	81775	100/79.0
	职务	26205	92.8%	76220	93.2%
	非职务	2022	7.2%	5555	6.8%
国外	小计	6299	100/18.2	21794	100/21.0
	职务	6217	98.7%	21500	98.7%
	非职务	82	1.3%	294	1.3%

表5 国内外实用新型、外观设计专利授权统计表

2018年3月

单位：件

按专利类型 分组		当月合计		当年累计	
		授权量	构成	授权量	构成
	小计	112959	100.0%	345814	100.0%
实用新型	职务	96864	85.8%	296104	85.6%
	非职务	16095	14.2%	49710	14.4%
	国内	112290	100/99.4	344004	100/99.5
	国外	669	100/0.6	1810	100/0.5
	小计	40894	100.0%	128017	100.0%
外观设计	职务	25632	62.7%	77746	60.7%
	非职务	15262	37.3%	50271	39.3%
	国内	39171	100/95.8	123502	100/96.5
	国外	1723	100/4.2	4515	100/3.5

图4 2018年国内专利授权按专利权人类型状况

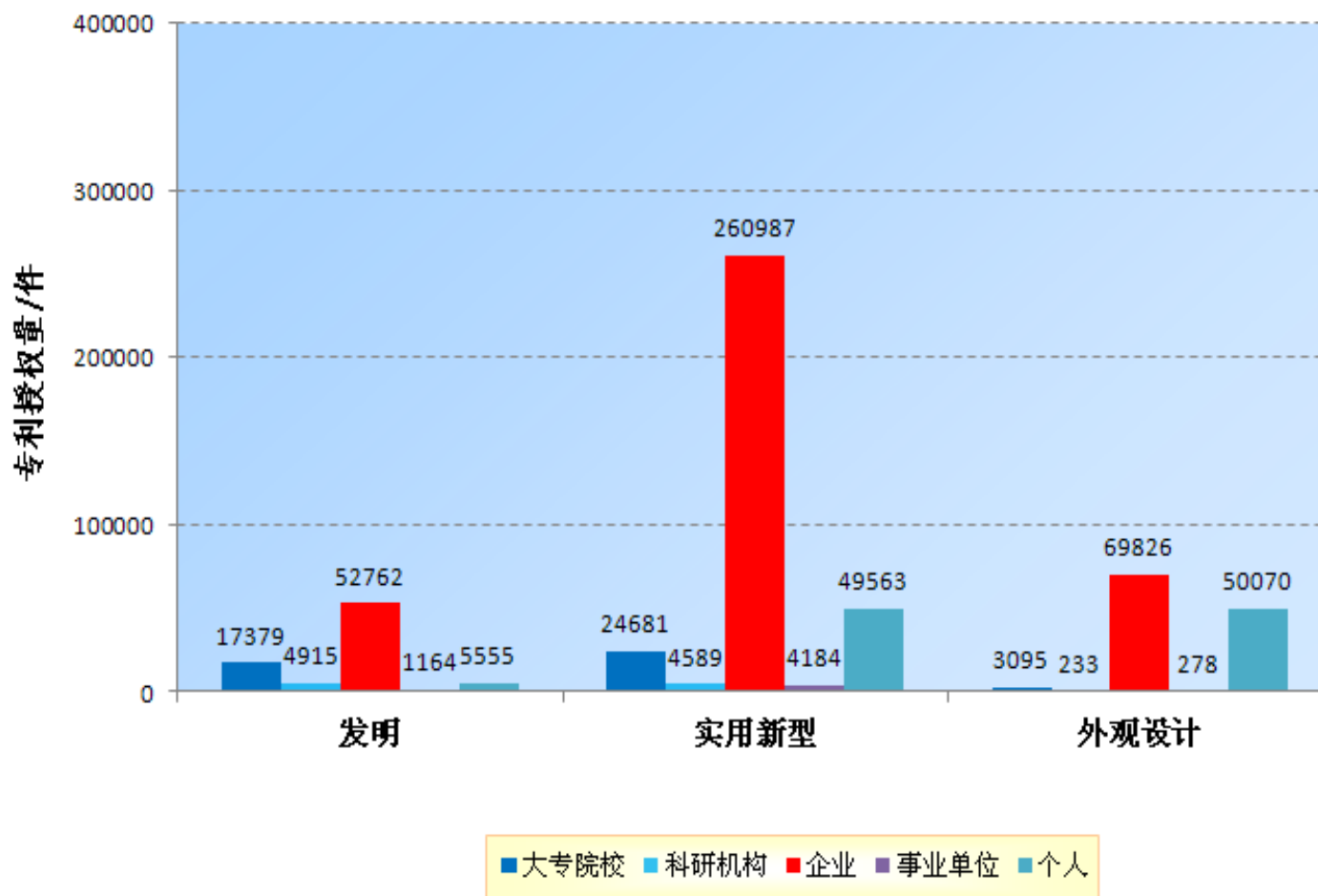


表6 国内专利授权按专利权人类型统计表

2018年3月

单位：件

按专利类型 分组		职务发明				非职务发明
		大专院校	科研机构	企业	事业单位	个人
合计	当年累计	45155	9737	383575	5626	105188
	构成	8.2%	1.8%	69.8%	1.0%	19.2%
发明	当年累计	17379	4915	52762	1164	5555
	构成	21.3%	6.0%	64.5%	1.4%	6.8%
实用新型	当年累计	24681	4589	260987	4184	49563
	构成	7.2%	1.3%	75.9%	1.2%	14.4%
外观设计	当年累计	3095	233	69826	278	50070
	构成	2.5%	0.2%	56.5%	0.2%	40.5%

图5 2018年国内外有效专利状况

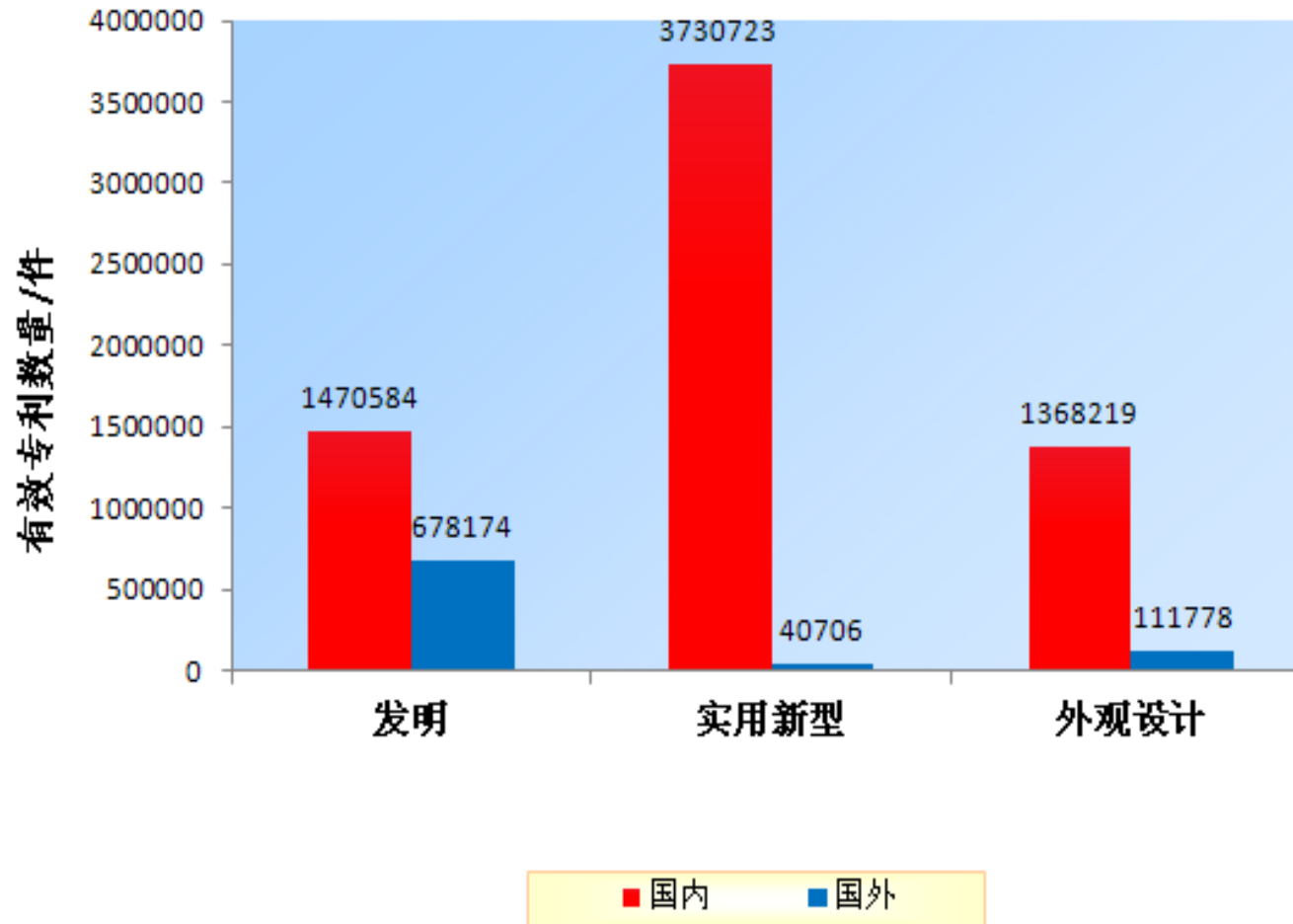


表7 国内外有效专利统计表

2018年3月

单位：件

按国内外 分组		发 明		实用新型		外观设计	
		有效量	构成	有效量	构成	有效量	构成
	小计	2148758	100.0%	3771429	100.0%	1479997	100.0%
合计	职务	2037923	94.8%	3318967	88.0%	940488	63.5%
	非职务	110835	5.2%	452462	12.0%	539509	36.5%
	小计	1470584	100/68.4	3730723	100/98.9	1368219	100/92.4
国内	职务	1369337	93.1%	3280289	87.9%	832891	60.9%
	非职务	101247	6.9%	450434	12.1%	535328	39.1%
	小计	678174	100/31.6	40706	100/1.1	111778	100/7.6
国外	职务	668586	98.6%	38678	95.0%	107597	96.3%
	非职务	9588	1.4%	2028	5.0%	4181	3.7%

图6 2018年国内有效专利按专利权人类型状况

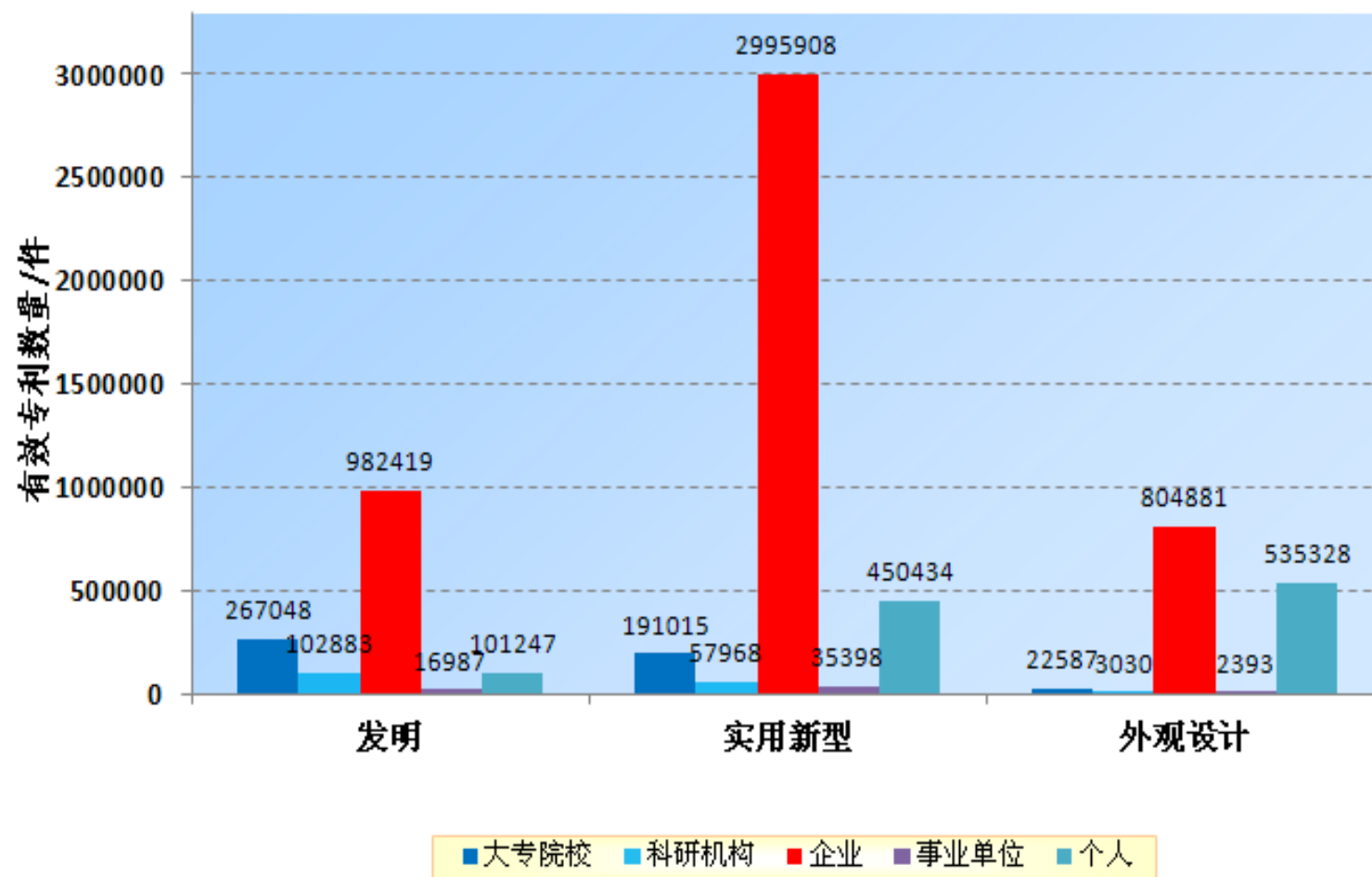


表8 国内有效专利按专利权人类型统计表

2018年3月

单位：件

按专利类型 分组		职 务				非职务
		大专院校	科研机构	企业	事业单位	个人
合计	当年累计	480650	163881	4783208	54778	1087009
	构成	7.3%	2.5%	72.8%	0.8%	16.5%
发明	当年累计	267048	102883	982419	16987	101247
	构成	18.2%	7.0%	66.8%	1.2%	6.9%
实用新型	当年累计	191015	57968	2995908	35398	450434
	构成	5.1%	1.6%	80.3%	0.9%	12.1%
外观设计	当年累计	22587	3030	804881	2393	535328
	构成	1.7%	0.2%	58.8%	0.2%	39.1%

图7 全国各地区有效发明专利五年以上维持状况

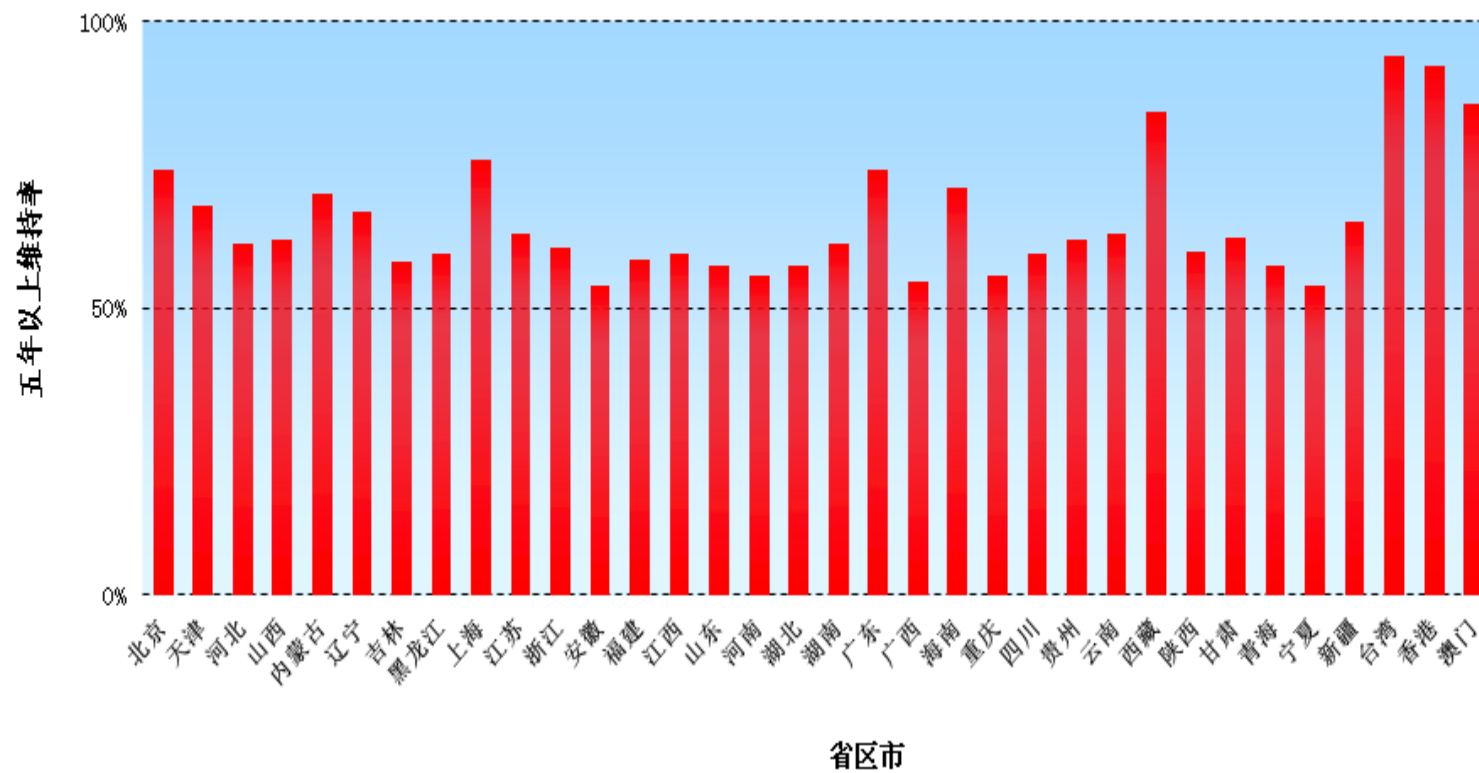


表9 全国各地区有效发明专利五年以上维持状况统计表

2018年3月

地区	五年以上维持率	地区	五年以上维持率
合计	66.8%	西藏	84.2%
北京	74.1%	陕西	59.6%
天津	67.8%	甘肃	62.4%
河北	61.1%	青海	57.5%
山西	61.8%	宁夏	53.9%
内蒙古	69.8%	新疆	65.1%
辽宁	66.8%	台湾	93.9%
吉林	57.9%	香港	92.3%
黑龙江	59.4%	澳门	85.7%
上海	75.8%	沈阳	65.7%
江苏	63.1%	大连	68.2%
浙江	60.4%	长春	54.3%
安徽	53.9%	哈尔滨	58.3%
福建	58.4%	南京	61.7%
江西	59.5%	杭州	67.7%
山东	57.2%	宁波	60.0%
河南	55.6%	厦门	65.2%
湖北	57.3%	济南	51.2%
湖南	61.2%	青岛	59.3%
广东	74.0%	武汉	57.2%
广西	54.7%	广州	64.8%
海南	71.0%	深圳	85.6%
重庆	55.6%	成都	59.3%
四川	59.3%	西安	58.9%
贵州	61.8%	新疆生产建设兵团	57.2%
云南	62.8%		

表10 PCT专利申请受理情况统计表

2018年3月

单位：件

按国内外 分组	当月合计		当年累计	
	申请量	构成	申请量	构成
合计	3802	100.0%	10479	100.0%
国内	3557	93.6%	9810	93.6%
国外	245	6.4%	669	6.4%

图8 集成电路布图设计登记状况

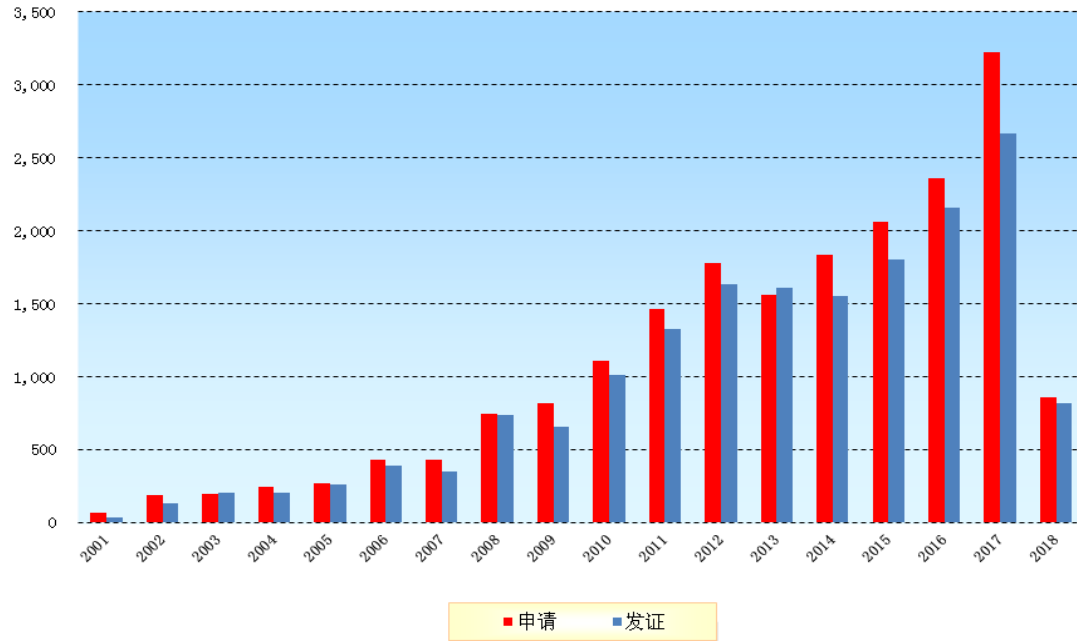


表11 集成电路布图设计登记统计表

2018年1月-2018年3月

单位：件

	总累计	2001	2002	2003	2004	2005	2006	2007	2008	2009	2010	2011	2012	2013	2014	2015	2016	2017	2018
申请	19618	62	183	193	244	268	430	428	743	817	1108	1464	1778	1561	1838	2058	2360	3228	855
发证	17529	32	130	204	205	262	386	345	738	655	1009	1329	1629	1612	1553	1800	2154	2670	816

表12 国防专利统计表

2018年3月

单位：件

按申请(专利权)人类型 分组		合计	职务				非职务
			大专院校	科研机构	企业	事业单位	个人
申请	当月合计	1192	136	249	761	46	0
	当年累计	4551	309	1063	3095	84	0
	构成	100.0%	6.8%	23.4%	68.0%	1.9%	0.0%
授权	当月合计	264	55	45	158	6	0
	当年累计	907	160	117	611	19	0
	构成	100.0%	17.6%	12.9%	67.4%	2.1%	0.0%
有效	当年累计	4819	7538	28912	872	21	21
	构成	100.0%	11.4%	17.9%	68.6%	2.1%	0.1%