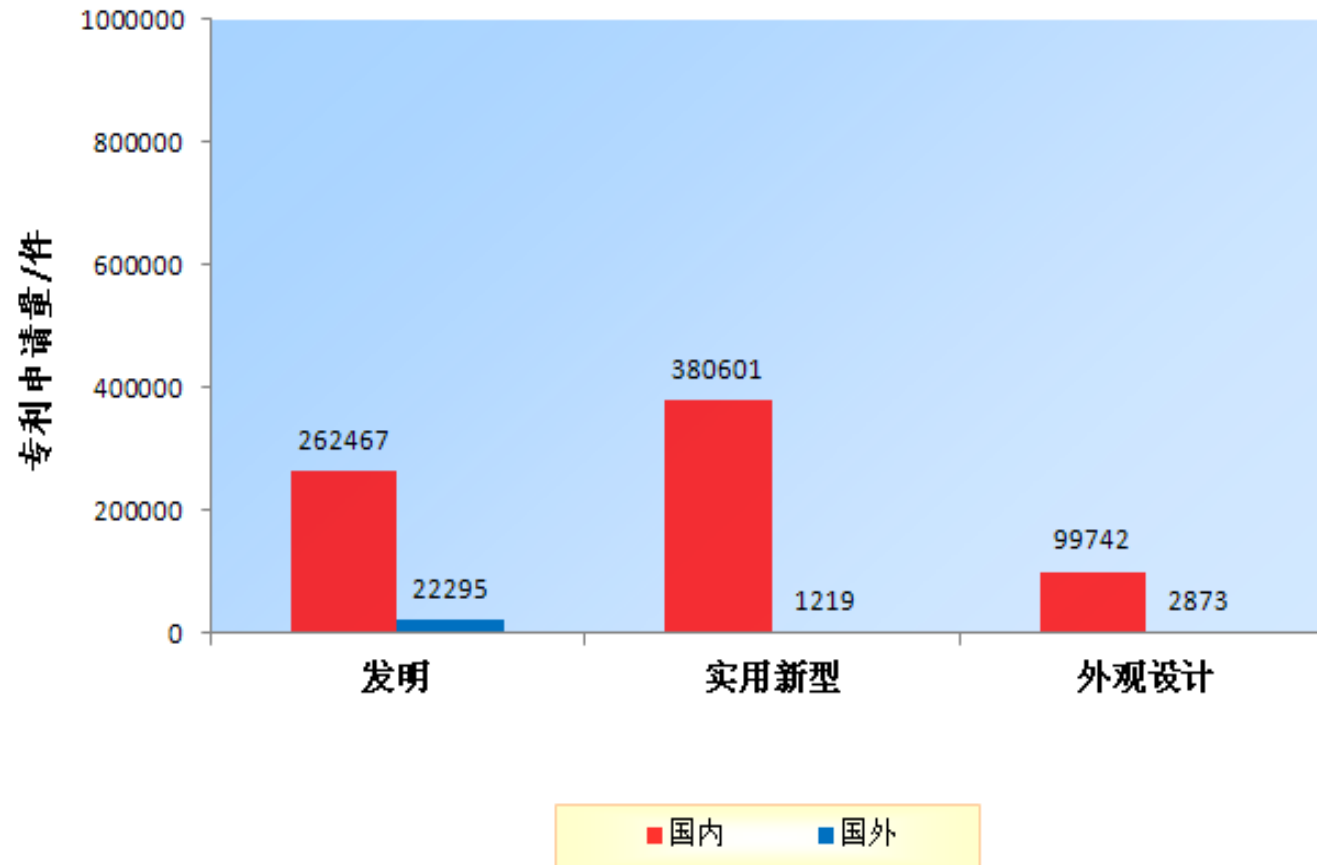


# 目 录

- 表1 国内外发明专利申请统计表
- 表2 国内外实用新型、外观设计专利申请统计表
- 表3 国内专利申请按申请人类型统计表
- 表4 国内外发明专利授权统计表
- 表5 国内外实用新型、外观设计专利授权统计表
- 表6 国内专利授权按专利权人类型统计表
- 表7 国内外有效专利统计表
- 表8 国内有效专利按专利权人类型统计表
- 表9 全国各地有效发明专利五年以上维持状况统计表
- 表10 PCT专利申请受理统计表
- 表11 集成电路布图设计登记统计表
- 表12 国防专利统计表

图1 2018年国内外专利申请状况



### 表1 国内外发明专利申请统计表

2018年2月

单位：件

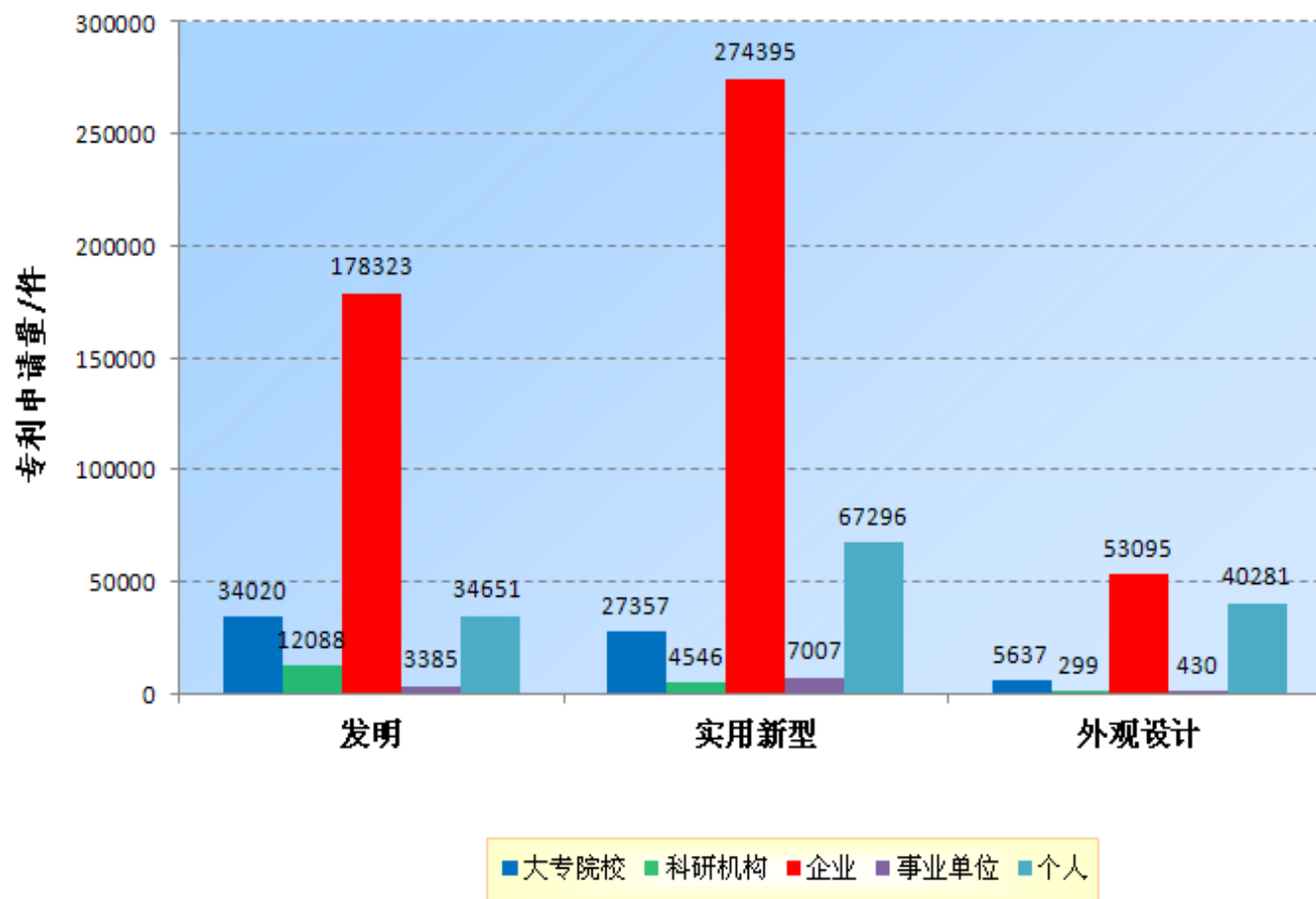
按国内外 分组		当月合计		当年累计	
		申请量	构成	申请量	构成
	小计	99086	100.0%	284762	100.0%
合计	职务	87153	88.0%	249608	87.7%
	非职务	11933	12.0%	35154	12.3%
	小计	89970	100/90.8	262467	100/92.2
国内	职务	78250	87.0%	227816	86.8%
	非职务	11720	13.0%	34651	13.2%
	小计	9116	100/9.2	22295	100/7.8
国外	职务	8903	97.7%	21792	97.7%
	非职务	213	2.3%	503	2.3%

注：本套统计表按照国家统计局统计制度备案的要求执行。

**表2 国内外实用新型、外观设计专利申请统计表**

		2018年2月		单位：件	
按专利类型		当月合计		当年累计	
分组		申请量	构成	申请量	构成
	小计	149680	100.0%	381820	100.0%
实用新型	职务	121019	80.9%	314446	82.4%
	非职务	28661	19.1%	67374	17.6%
	国内	149177	100/99.7	380601	100/99.7
	国外	503	100/0.3	1219	100/0.3
	小计	39270	100.0%	102615	100.0%
外观设计	职务	23042	58.7%	62194	60.6%
	非职务	16228	41.3%	40421	39.4%
	国内	38187	100/97.2	99742	100/97.2
	国外	1083	100/2.8	2873	100/2.8

图2 2018年国内专利申请按申请人类型状况



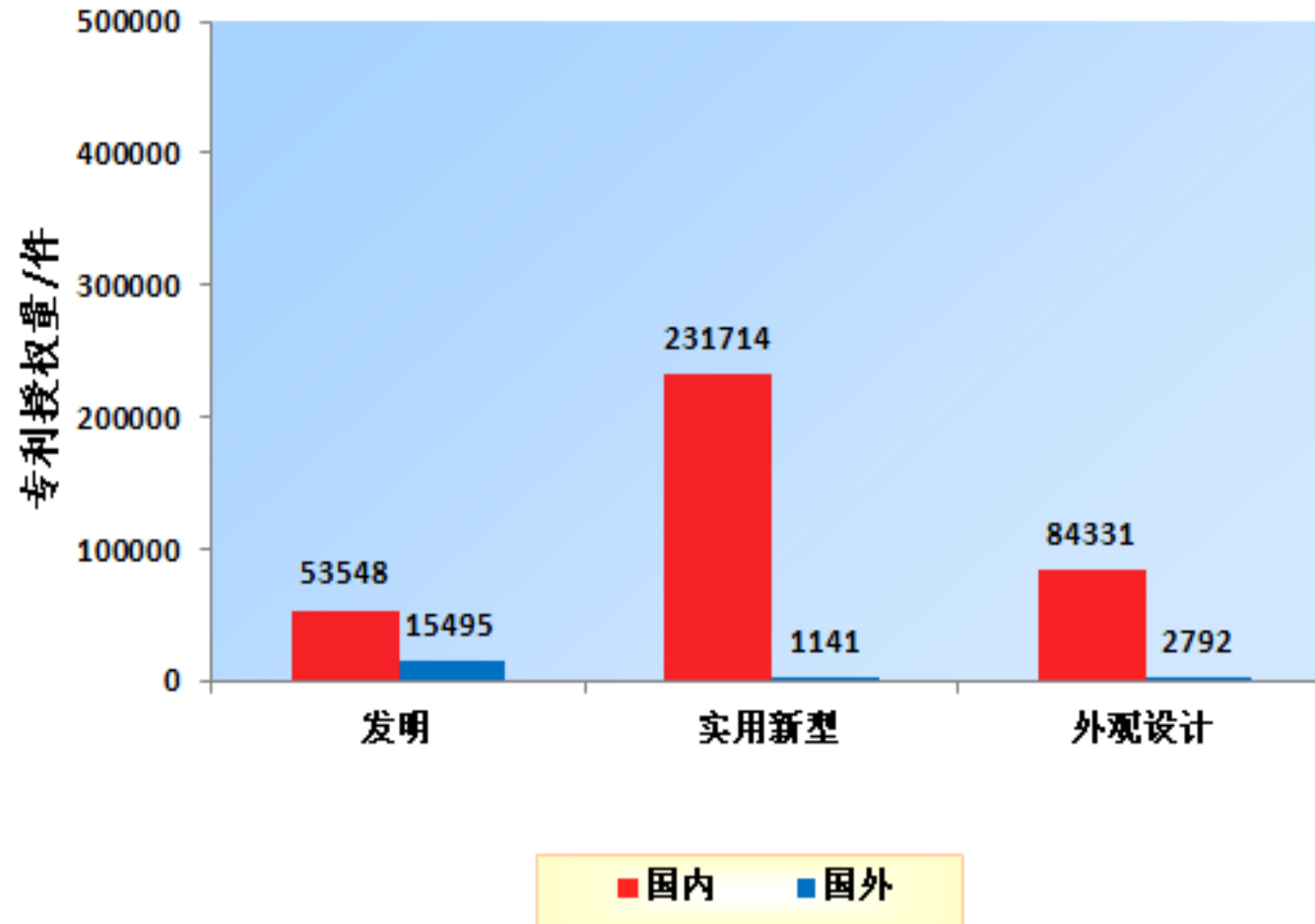
**表3 国内专利申请按申请人类型统计表**

2018年2月

单位：件

按专利类型 分组		职务				非职务
		大专院校	科研机构	企业	事业单位	个人
合计	当年累计	67014	16933	505813	10822	142228
	构成	9.0%	2.3%	68.1%	1.5%	19.1%
发明	当年累计	34020	12088	178323	3385	34651
	构成	13.0%	4.6%	67.9%	1.3%	13.2%
实用新型	当年累计	27357	4546	274395	7007	67296
	构成	7.2%	1.2%	72.1%	1.8%	17.7%
外观设计	当年累计	5637	299	53095	430	40281
	构成	5.7%	0.3%	53.2%	0.4%	40.4%

图3 2018年国内外专利授权状况



### 表4 国内外发明专利授权统计表

2018年2月

单位：件

按国内外 分组		当月合计		当年累计	
		授权量	构成	授权量	构成
合计	小计	30323	100.0%	69043	100.0%
	职务	28671	94.6%	65298	94.6%
	非职务	1652	5.4%	3745	5.4%
国内	小计	23801	100/78.5	53548	100/77.6
	职务	22244	93.5%	50015	93.4%
	非职务	1557	6.5%	3533	6.6%
国外	小计	6522	100/21.5	15495	100/22.4
	职务	6427	98.5%	15283	98.6%
	非职务	95	1.5%	212	1.4%



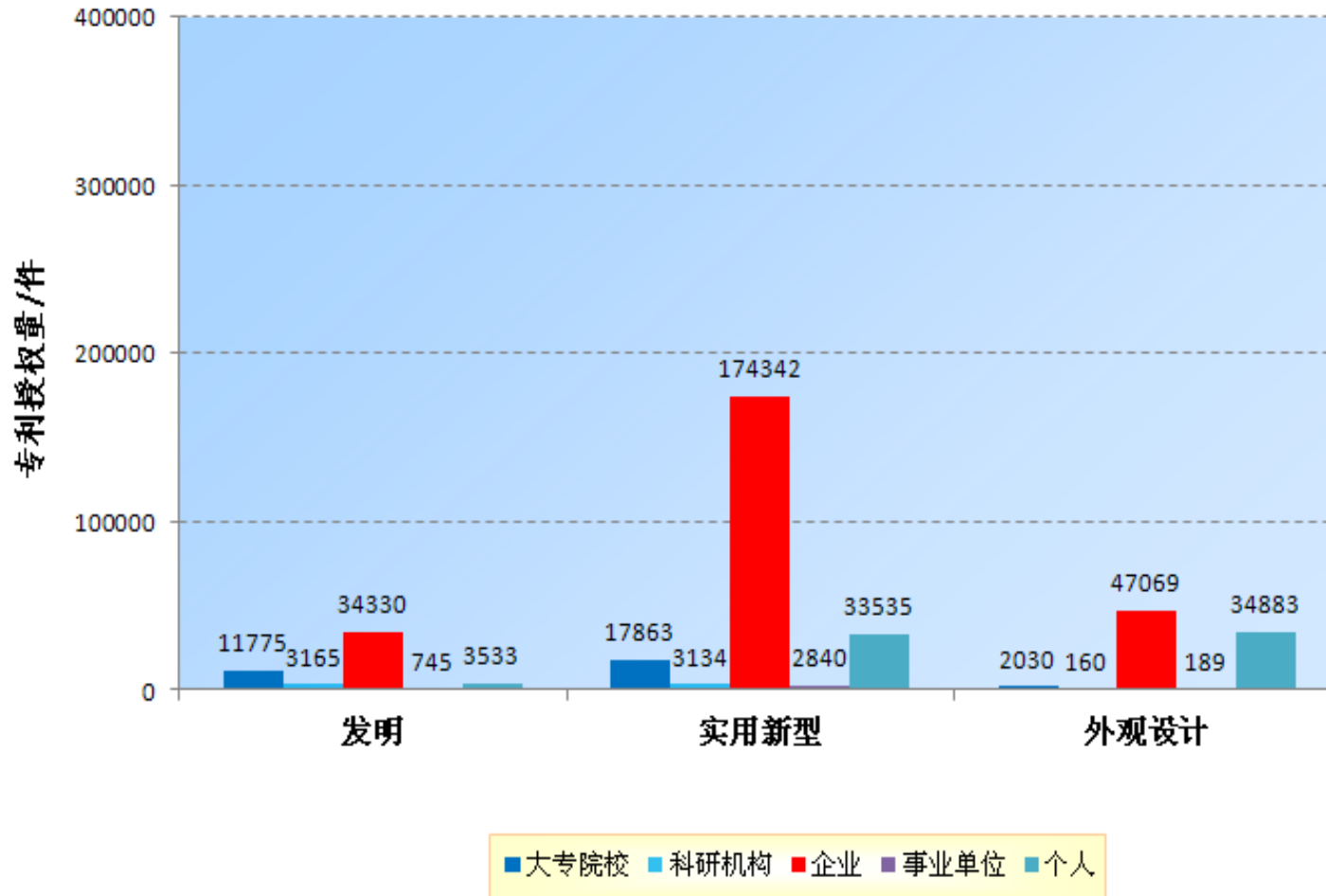
**表5 国内外实用新型、外观设计专利授权统计表**

2018年2月

单位：件

按专利类型 分组		当月合计		当年累计	
		授权量	构成	授权量	构成
	小计	105189	100.0%	232855	100.0%
实用新型	职务	90187	85.7%	199240	85.6%
	非职务	15002	14.3%	33615	14.4%
	国内	104597	100/99.4	231714	100/99.5
	国外	592	100/0.6	1141	100/0.5
	小计	36425	100.0%	87123	100.0%
外观设计	职务	22245	61.1%	52114	59.8%
	非职务	14180	38.9%	35009	40.2%
	国内	35118	100/96.4	84331	100/96.8
	国外	1307	100/3.6	2792	100/3.2

图4 2018年国内专利授权按专利权人类型状况



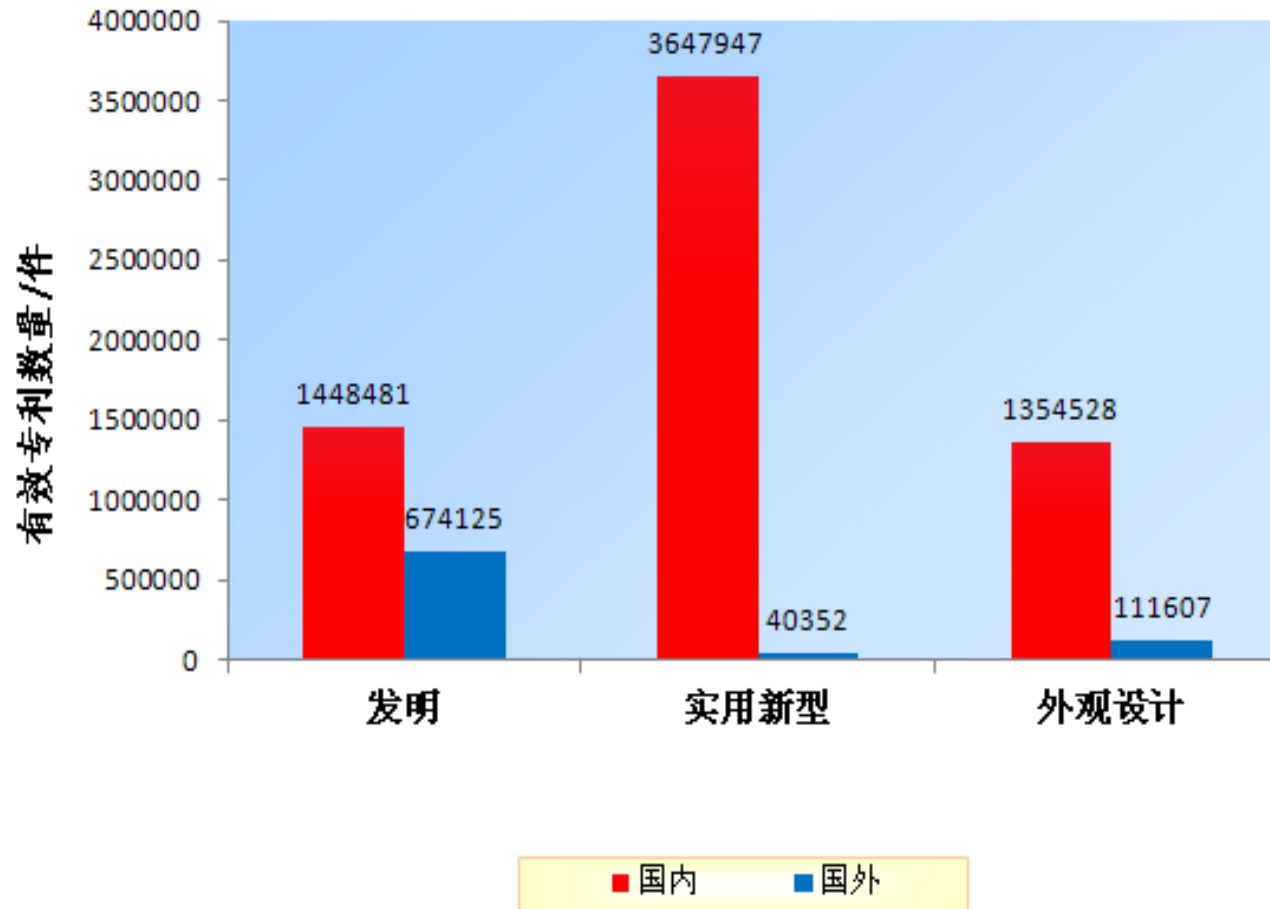
**表6 国内专利授权按专利权人类型统计表**

2018年2月

单位：件

按专利类型 分组		职务发明				非职务发明
		大专院校	科研机构	企业	事业单位	个人
合计	当年累计	31668	6459	255741	3774	71951
	构成	8.6%	1.7%	69.2%	1.0%	19.5%
发明	当年累计	11775	3165	34330	745	3533
	构成	22.0%	5.9%	64.1%	1.4%	6.6%
实用新型	当年累计	17863	3134	174342	2840	33535
	构成	7.7%	1.4%	75.2%	1.2%	14.5%
外观设计	当年累计	2030	160	47069	189	34883
	构成	2.4%	0.2%	55.8%	0.2%	41.4%

图5 2018年国内外有效专利状况



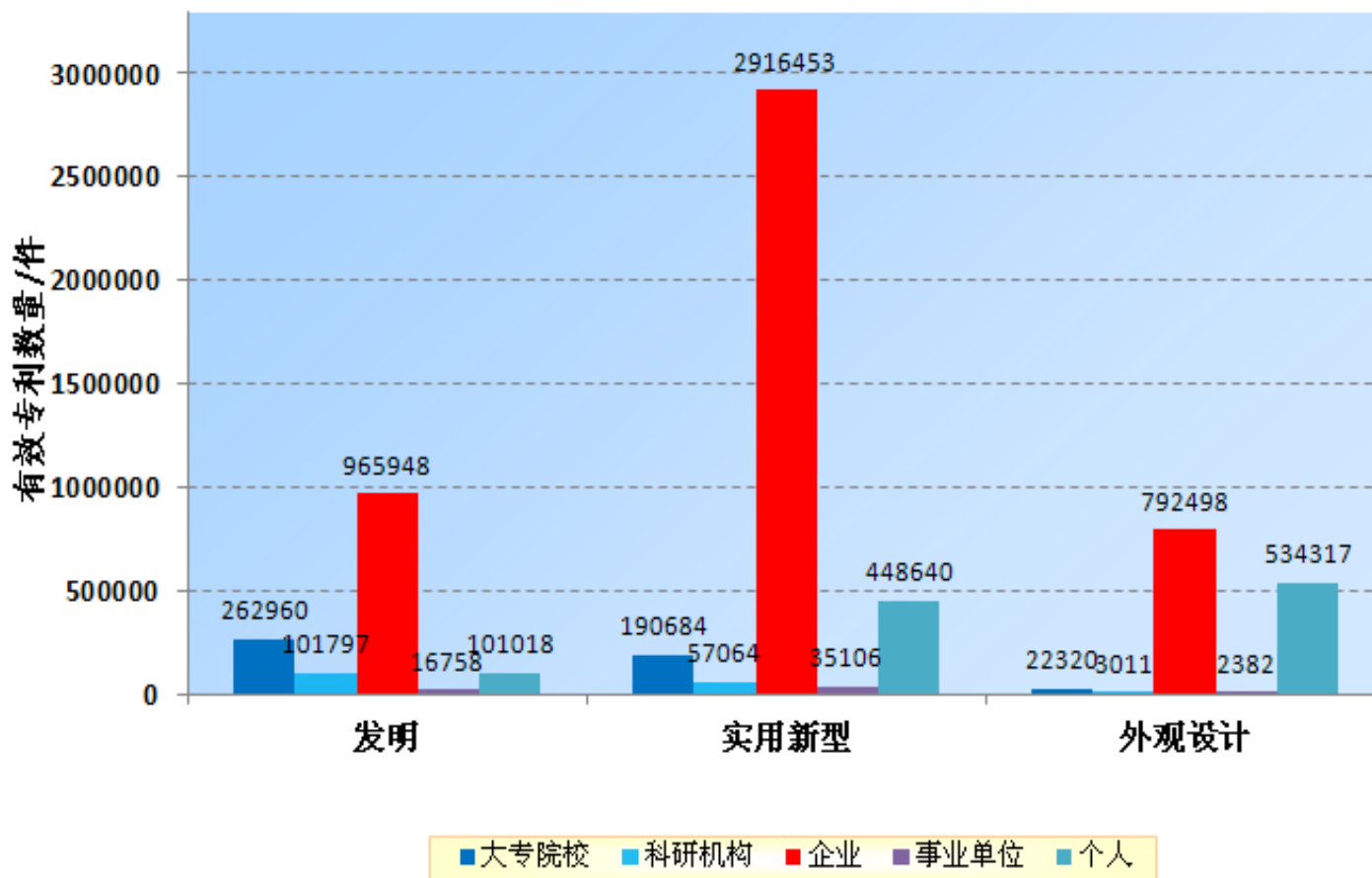
## 表7 国内外有效专利统计表

2018年2月

单位：件

按国内外 分组		发 明		实用新型		外观设计	
		有效量	构成	有效量	构成	有效量	构成
	小计	2122606	100.0%	3688299	100.0%	1466135	100.0%
合计	职务	2011959	94.8%	3237660	87.8%	927630	63.3%
	非职务	110647	5.2%	450639	12.2%	538504	36.7%
	小计	1448481	100/68.2	3647947	100/98.9	1354528	100/92.4
国内	职务	1347463	93.0%	3199307	87.7%	820211	60.6%
	非职务	101018	7.0%	448640	12.3%	534317	39.4%
	小计	674125	100/31.8	40352	100/1.1	111607	100/7.6
国外	职务	664496	98.6%	38353	95.0%	107420	96.2%
	非职务	9629	1.4%	1999	5.0%	4187	3.8%

图6 2018年国内有效专利按专利权人类型状况



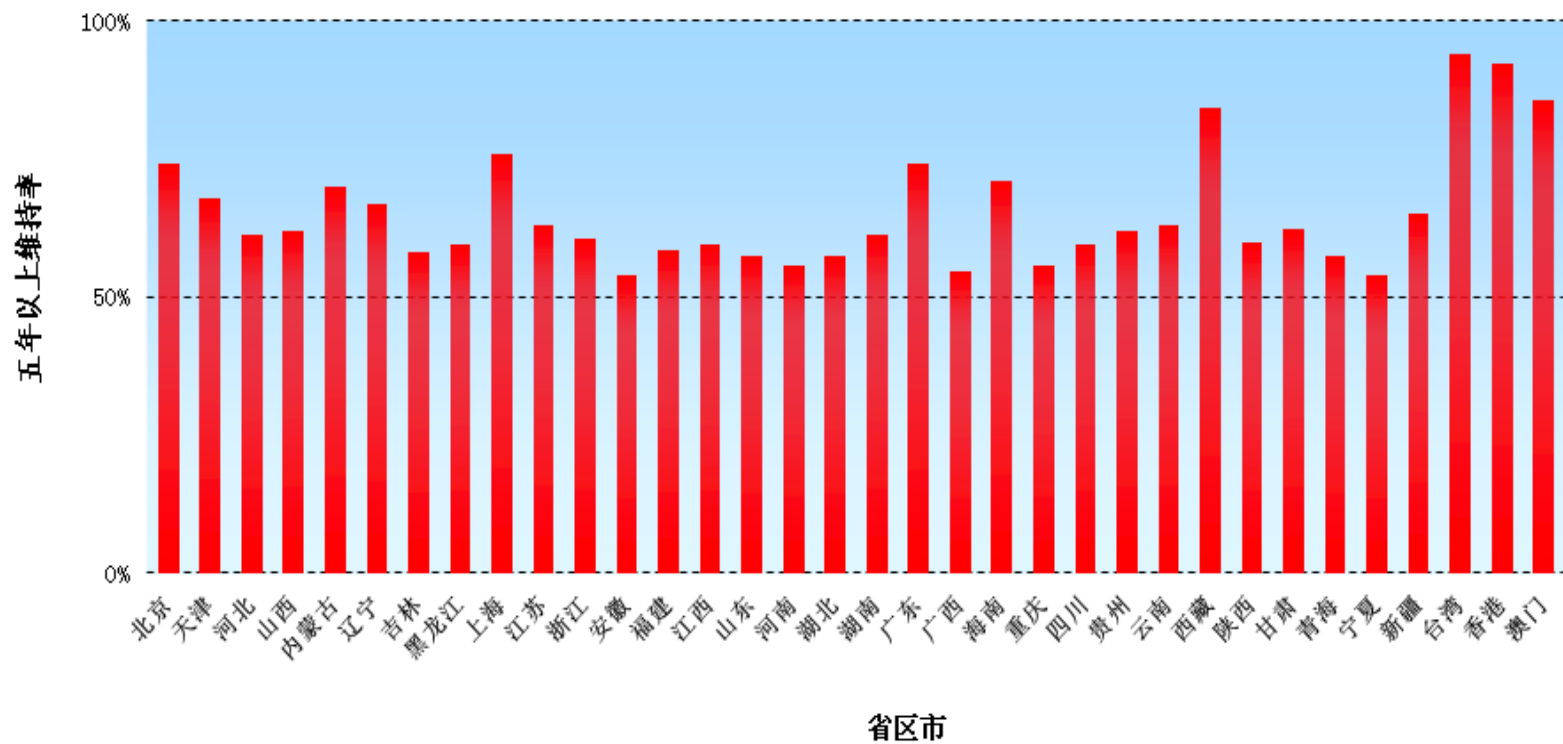
**表8 国内有效专利按专利权人类型统计表**

2018年2月

单位：件

按专利类型 分组		职 务				非职务
		大专院校	科研机构	企业	事业单位	个人
合计	当年累计	475964	161872	4674899	54246	1083975
	构成	7.4%	2.5%	72.5%	0.8%	16.8%
发明	当年累计	262960	101797	965948	16758	101018
	构成	18.2%	7.0%	66.7%	1.2%	7.0%
实用新型	当年累计	190684	57064	2916453	35106	448640
	构成	5.2%	1.6%	79.9%	1.0%	12.3%
外观设计	当年累计	22320	3011	792498	2382	534317
	构成	1.6%	0.2%	58.5%	0.2%	39.4%

图7 全国各地区有效发明专利五年以上维持状况





### 表9 全国各地区有效发明专利五年以上维持状况统计表

2018年2月

地区	五年以上维持率	地区	五年以上维持率
合计	66.5%	西藏	84.9%
北京	74.0%	陕西	59.4%
天津	67.4%	甘肃	62.2%
河北	60.7%	青海	57.2%
山西	61.5%	宁夏	53.9%
内蒙古	68.8%	新疆	64.8%
辽宁	66.6%	台湾	93.9%
吉林	57.6%	香港	92.2%
黑龙江	58.6%	澳门	85.9%
上海	75.6%	沈阳	65.5%
江苏	62.8%	大连	68.0%
浙江	60.2%	长春	53.8%
安徽	53.2%	哈尔滨	57.4%
福建	58.0%	南京	61.3%
江西	59.2%	杭州	67.4%
山东	56.7%	宁波	57.2%
河南	55.4%	厦门	64.9%
湖北	57.0%	济南	50.7%
湖南	61.0%	青岛	61.8%
广东	74.1%	武汉	58.1%
广西	54.1%	广州	64.7%
海南	71.3%	深圳	85.6%
重庆	55.4%	成都	57.8%
四川	59.1%	西安	58.7%
贵州	61.9%	新疆生产建设兵团	56.7%
云南	62.4%		

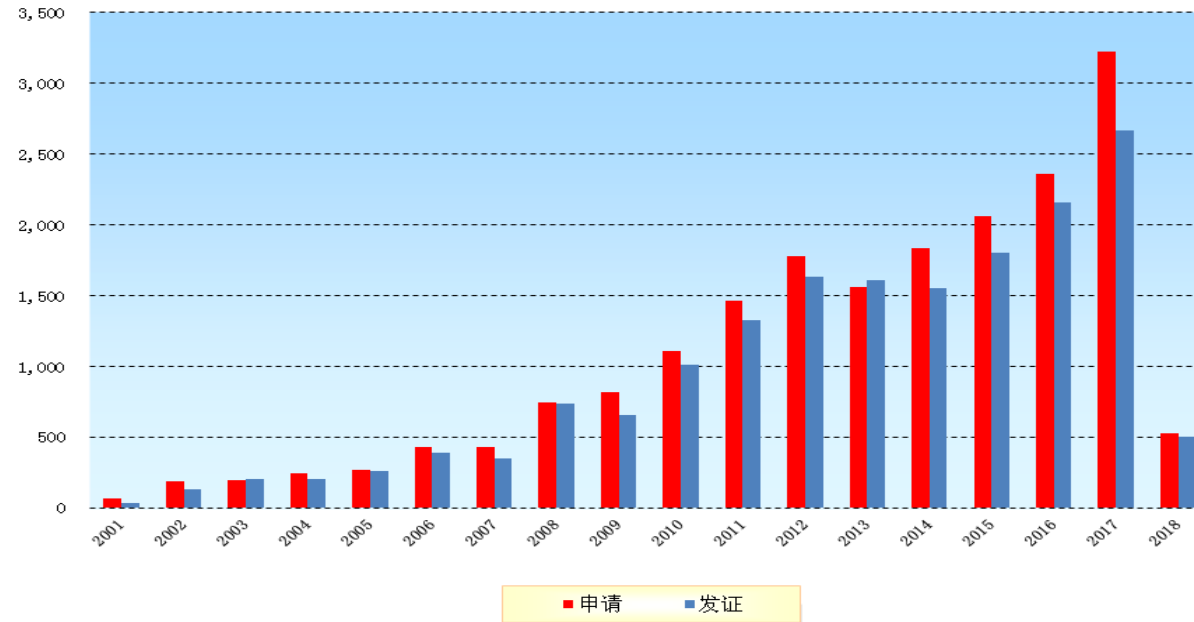
### 表10 PCT专利申请受理情况统计表

2018年2月

单位：件

按国内外 分组	当月合计		当年累计	
	申请量	构成	申请量	构成
合计	2829	100.0%	6677	100.0%
国内	2635	93.1%	6253	93.6%
国外	194	6.9%	424	6.4%

**图8 集成电路布图设计登记状况**



**表11 集成电路布图设计登记统计表**

2018年1月-2018年2月

单位：件

	总累计	2001	2002	2003	2004	2005	2006	2007	2008	2009	2010	2011	2012	2013	2014	2015	2016	2017	2018
申请	19286	62	183	193	244	268	430	428	743	817	1108	1464	1778	1561	1838	2058	2360	3228	523
发证	17216	32	130	204	205	262	386	345	738	655	1009	1329	1629	1612	1553	1800	2154	2670	503

### 表12 国防专利统计表

2018年2月

单位：件

按申请(专利权)人类型 分组		合计	职务				非职务
			大专院校	科研机构	企业	事业单位	个人
申请	当月合计	1208	45	251	897	15	0
	当年累计	3359	173	814	2334	38	0
	构成	100.0%	5.2%	24.2%	69.5%	1.1%	0.0%
授权	当月合计	391	51	37	296	7	0
	当年累计	643	105	72	453	13	0
	构成	100.0%	16.3%	11.2%	70.5%	2.0%	0.0%
有效	当年累计	41825	4838	7463	28641	862	21
	构成	100.0%	11.6%	17.8%	68.5%	2.1%	0.1%