

目 录

- 表1 国内外发明专利申请统计表
- 表2 国内外实用新型、外观设计专利申请统计表
- 表3 国内专利申请按申请人类型统计表
- 表4 国内外发明专利授权统计表
- 表5 国内外实用新型、外观设计专利授权统计表
- 表6 国内专利授权按专利权人类型统计表
- 表7 国内外有效专利统计表
- 表8 国内有效专利按专利权人类型统计表
- 表9 全国各地有效发明专利五年以上维持状况统计表
- 表10 PCT专利申请受理统计表
- 表11 集成电路布图设计登记统计表
- 表12 国防专利统计表

图1 2018年国内外专利申请状况

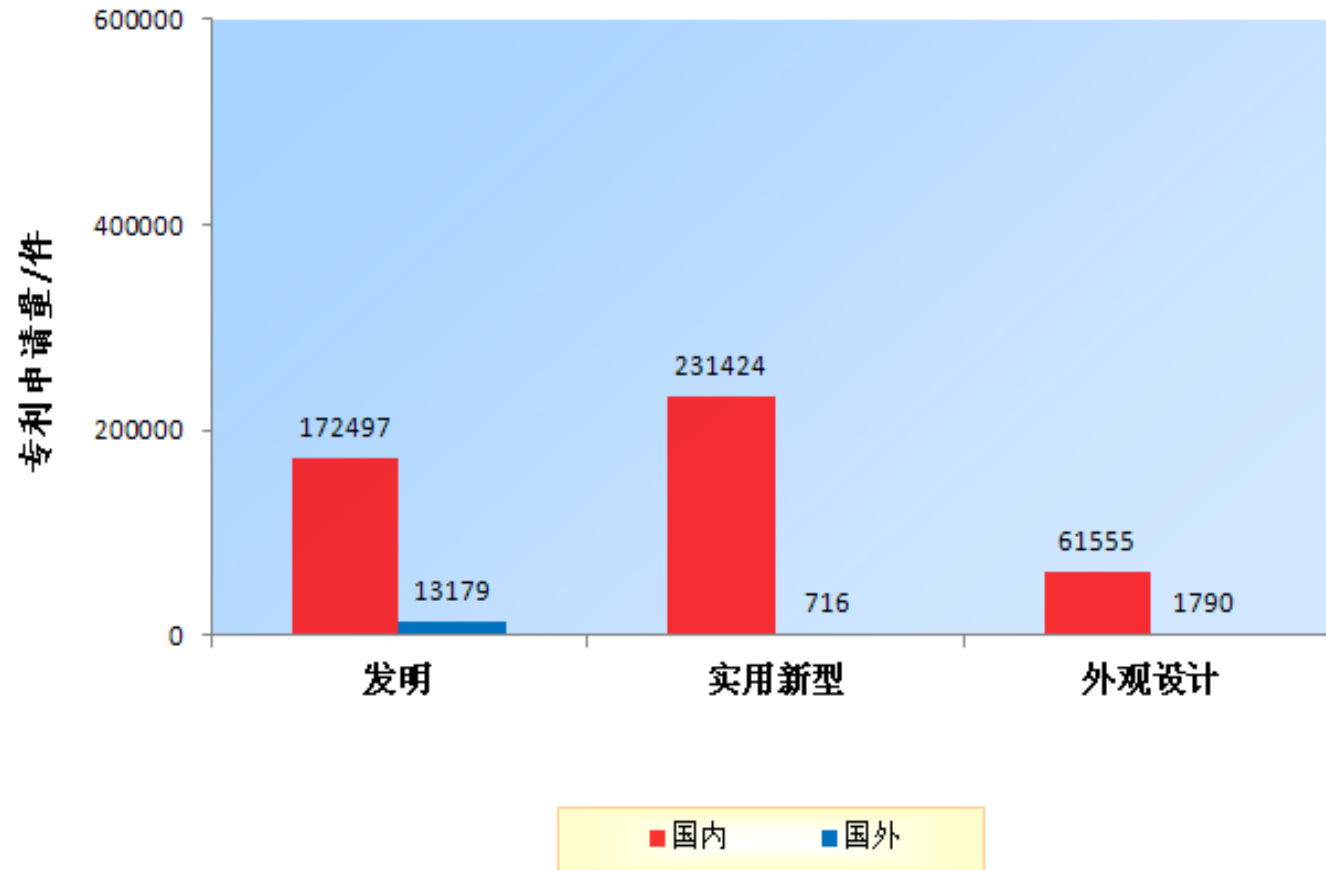


表1 国内外发明专利申请统计表

2018年1月

单位：件

按国内外 分组		当月合计		当年累计	
		申请量	构成	申请量	构成
	小计	185676	100.0%	185676	100.0%
合计	职务	162455	87.5%	162455	87.5%
	非职务	23221	12.5%	23221	12.5%
	小计	172497	100/92.9	172497	100/92.9
国内	职务	149566	86.7%	149566	86.7%
	非职务	22931	13.3%	22931	13.3%
	小计	13179	100/7.1	13179	100/7.1
国外	职务	12889	97.8%	12889	97.8%
	非职务	290	2.2%	290	2.2%

注：本套统计表按照国家统计局统计制度备案的要求执行。

表2 国内外实用新型、外观设计专利申请统计表

按专利类型 分组		2018年1月		单位：件	
		当月合计		当年累计	
		申请量	构成	申请量	构成
实用新型	小计	232140	100.0%	232140	100.0%
	职务	193427	83.3%	193427	83.3%
	非职务	38713	16.7%	38713	16.7%
	国内	231424	100/99.7	231424	100/99.7
	国外	716	100/0.3	716	100/0.3
外观设计	小计	63345	100.0%	63345	100.0%
	职务	39152	61.8%	39152	61.8%
	非职务	24193	38.2%	24193	38.2%
	国内	61555	100/97.2	61555	100/97.2
	国外	1790	100/2.8	1790	100/2.8

图2 2018年国内专利申请按申请人类型状况

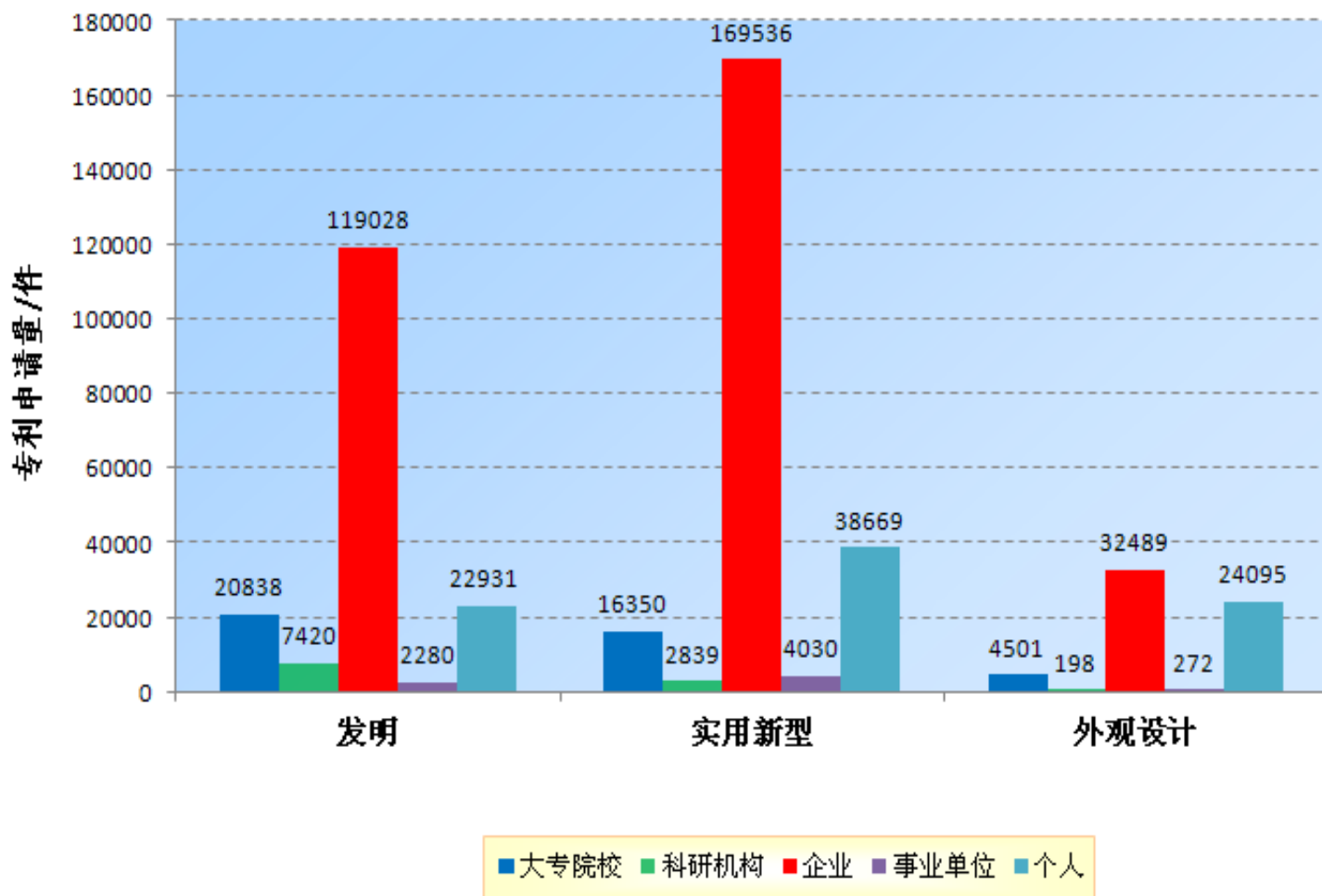


表3 国内专利申请按申请人类型统计表

2018年1月

单位：件

按专利类型 分组		职务				非职务
		大专院校	科研机构	企业	事业单位	个人
合计	当年累计	41689	10457	321053	6582	85695
	构成	9.0%	2.2%	69.0%	1.4%	18.4%
发明	当年累计	20838	7420	119028	2280	22931
	构成	12.1%	4.3%	69.0%	1.3%	13.3%
实用新型	当年累计	16350	2839	169536	4030	38669
	构成	7.1%	1.2%	73.3%	1.7%	16.7%
外观设计	当年累计	4501	198	32489	272	24095
	构成	7.3%	0.3%	52.8%	0.4%	39.1%

图3 2018年国内外专利授权状况

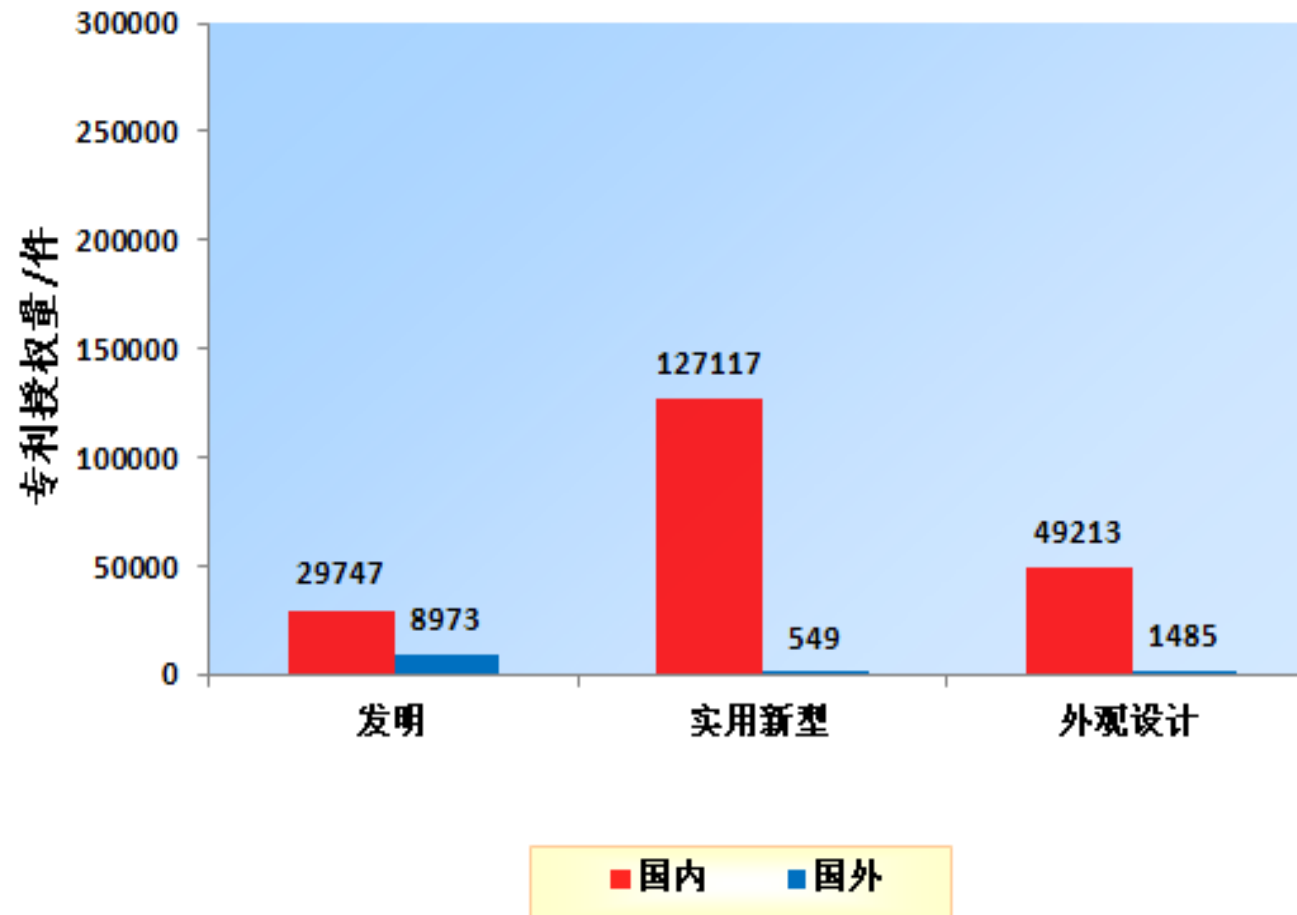


表4 国内外发明专利授权统计表

2018年1月

单位：件

按国内外 分组		当月合计		当年累计	
		授权量	构成	授权量	构成
合计	小计	38720	100.0%	38720	100.0%
	职务	36627	94.6%	36627	94.6%
	非职务	2093	5.4%	2093	5.4%
国内	小计	29747	100/83.6	29747	100/77.8
	职务	27771	93.4%	27771	93.4%
	非职务	1976	6.6%	1976	6.6%
国外	小计	8973	100/16.4	8973	100/22.2
	职务	8856	98.7%	8856	98.7%
	非职务	117	1.3%	117	1.3%

表5 国内外实用新型、外观设计专利授权统计表

2018年1月

单位：件

按专利类型 分组		当月合计		当年累计	
		授权量	构成	授权量	构成
	小计	127666	100.0%	127666	100.0%
实用新型	职务	109053	85.4%	109053	85.4%
	非职务	18613	14.6%	18613	14.6%
	国内	127117	100/99.6	127117	100/99.4
	国外	549	100/0.4	549	100/0.6
	小计	50698	100.0%	50698	100.0%
外观设计	职务	29869	58.9%	29869	58.9%
	非职务	20829	41.1%	20829	41.1%
	国内	49213	100/97.2	49213	100/96.3
	国外	1485	100/2.8	1485	100/3.7

图4 2018年国内专利授权按专利权人类型状况

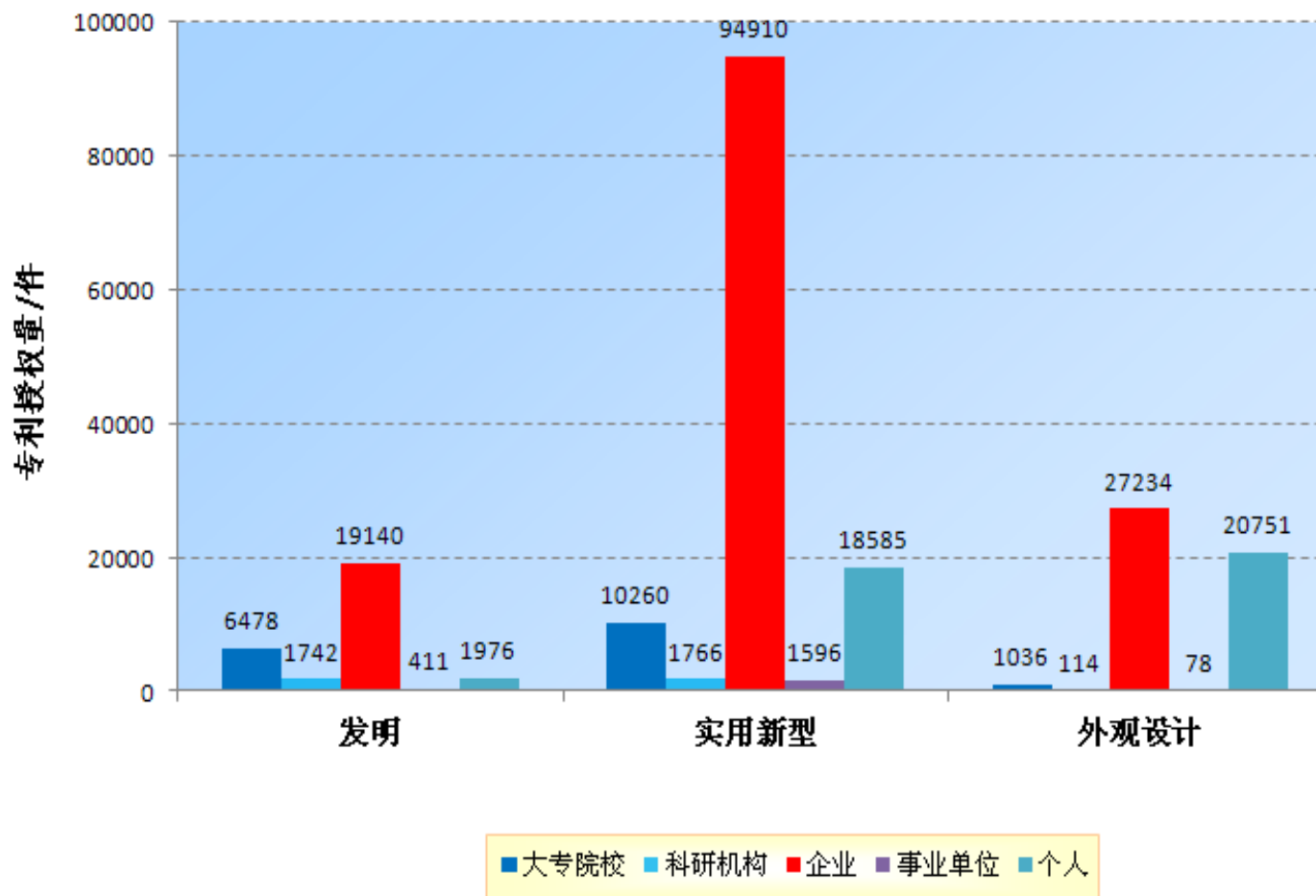


表6 国内专利授权按专利权人类型统计表

2018年1月

单位：件

按专利类型 分组		职务发明				非职务发明
		大专院校	科研机构	企业	事业单位	个人
合计	当年累计	17774	3622	141284	2085	41312
	构成	8.6%	1.8%	68.6%	1.0%	20.0%
发明	当年累计	6478	1742	19140	411	1976
	构成	21.8%	5.9%	64.3%	1.4%	6.6%
实用新型	当年累计	10260	1766	94910	1596	18585
	构成	8.1%	1.4%	74.7%	1.2%	14.6%
外观设计	当年累计	1036	114	27234	78	20751
	构成	2.1%	0.2%	55.3%	0.2%	42.2%

图5 2018年国内外有效专利状况

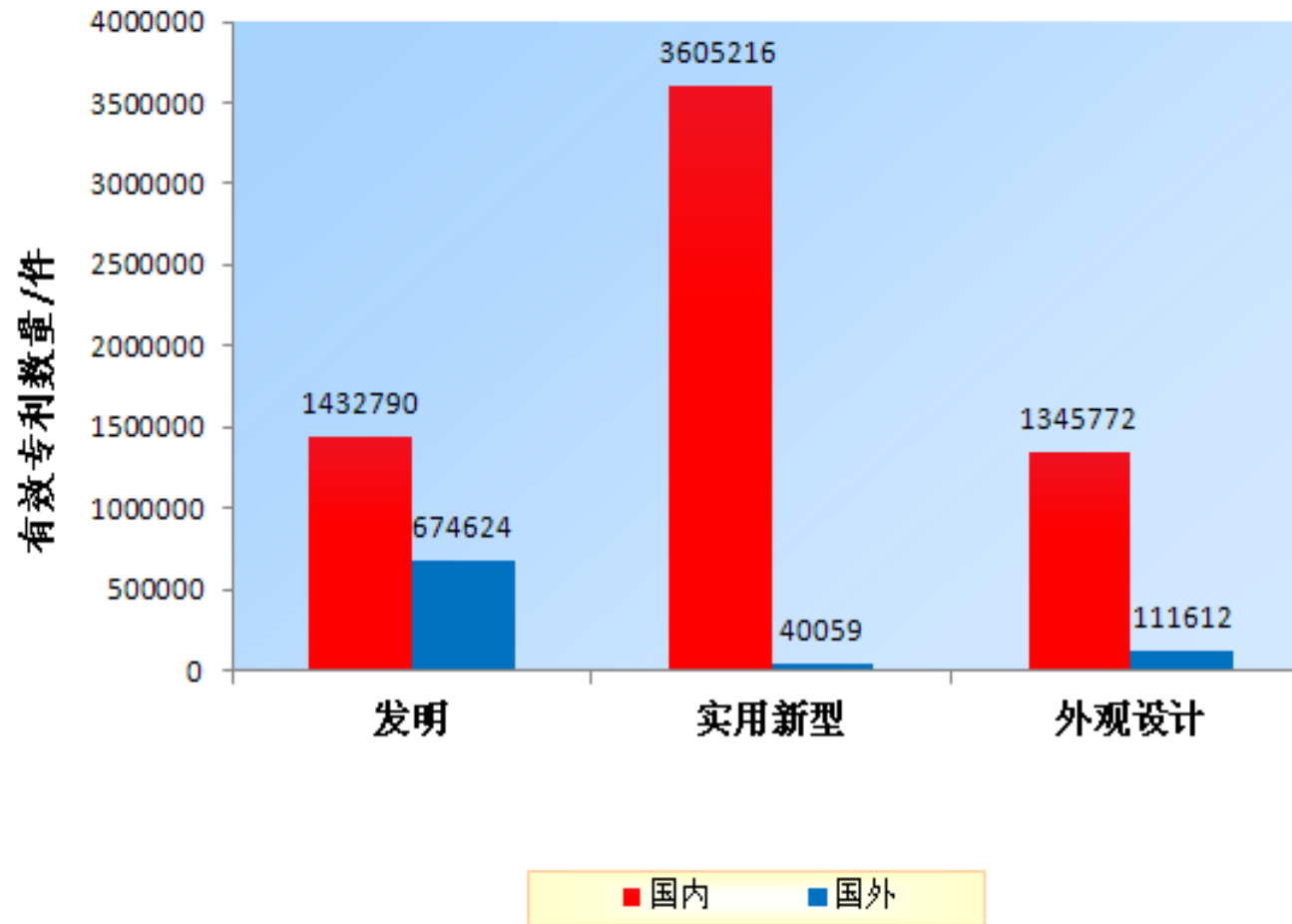


表7 国内外有效专利统计表

2018年1月

单位：件

按国内外 分组		发 明		实用新型		外观设计	
		有效量	构成	有效量	构成	有效量	构成
	小计	2107414	100.0%	3645275	100.0%	1457384	100.0%
合计	职务	1996840	94.8%	3192935	87.6%	918666	63.0%
	非职务	110574	5.2%	452340	12.4%	538717	37.0%
	小计	1432790	100/68.0	3605216	100/98.9	1345772	100/92.3
国内	职务	1331902	93.0%	3154856	87.5%	811219	60.3%
	非职务	100888	7.0%	450360	12.5%	534553	39.7%
	小计	674624	100/32.0	40059	100/1.1	111612	100/7.7
国外	职务	664938	98.6%	38079	95.1%	107448	96.3%
	非职务	9686	1.4%	1980	4.9%	4164	3.7%

图6 2018年国内有效专利按专利权人类型状况

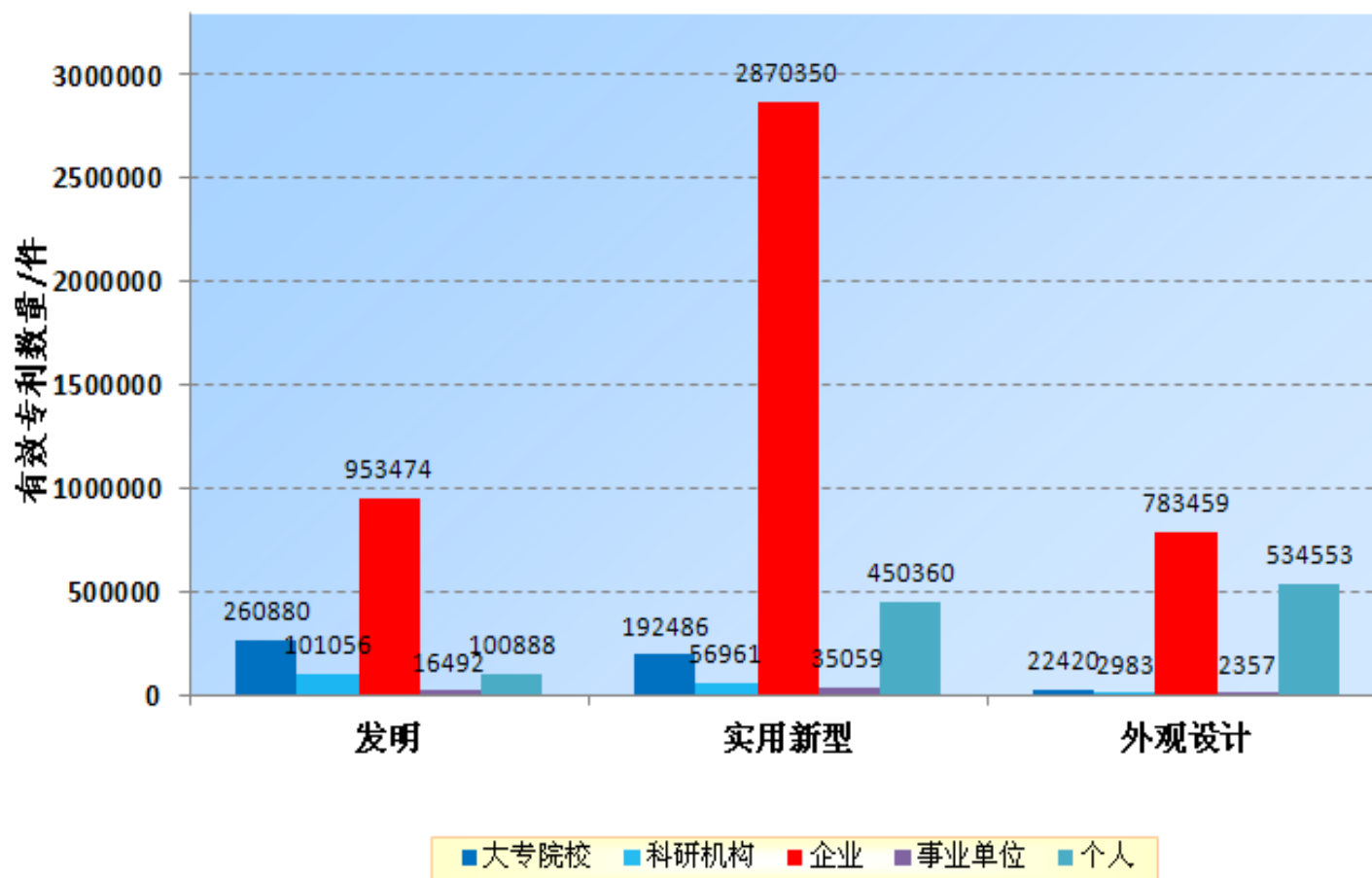


表8 国内有效专利按专利权人类型统计表

2018年1月

单位：件

按专利类型 分组		职 务				非职务
		大专院校	科研机构	企业	事业单位	个人
合计	当年累计	475786	161000	4607283	53908	1085801
	构成	7.5%	2.5%	72.2%	0.8%	17.0%
发明	当年累计	260880	101056	953474	16492	100888
	构成	18.2%	7.1%	66.5%	1.2%	7.0%
实用新型	当年累计	192486	56961	2870350	35059	450360
	构成	5.3%	1.6%	79.6%	1.0%	12.5%
外观设计	当年累计	22420	2983	783459	2357	534553
	构成	1.7%	0.2%	58.2%	0.2%	39.7%

图7 全国各地区有效发明专利五年以上维持状况

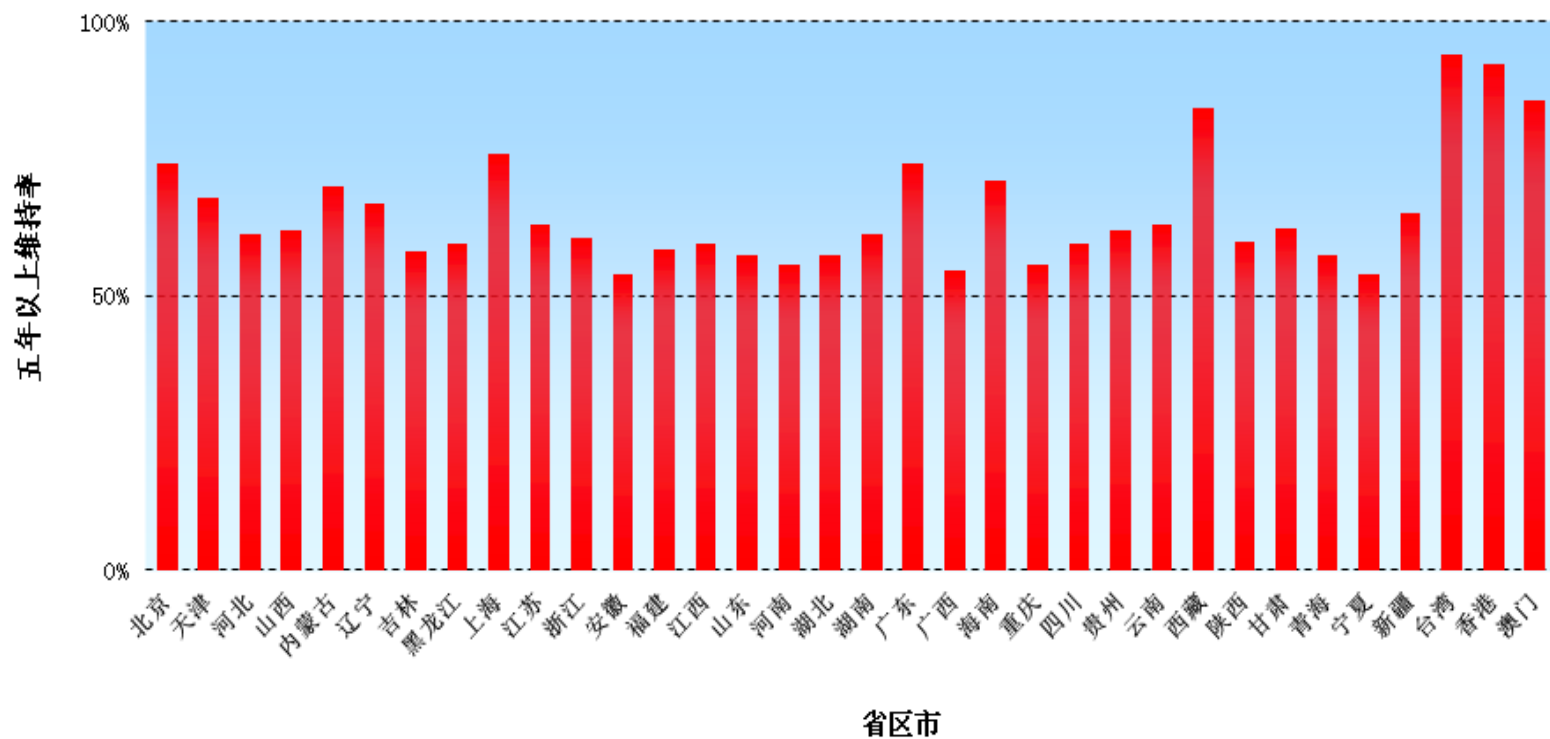


表9 全国各地区有效发明专利五年以上维持状况统计表

2018年1月

地区	五年以上维持率	地区	五年以上维持率
合计	66.8%	西藏	85.9%
北京	74.1%	陕西	59.7%
天津	67.4%	甘肃	62.2%
河北	60.8%	青海	57.0%
山西	61.5%	宁夏	54.5%
内蒙古	68.7%	新疆	65.4%
辽宁	67.0%	台湾	93.9%
吉林	57.8%	香港	92.3%
黑龙江	58.4%	澳门	85.0%
上海	75.8%	沈阳	65.3%
江苏	62.8%	大连	68.5%
浙江	60.5%	长春	67.6%
安徽	53.2%	哈尔滨	56.2%
福建	58.1%	南京	60.1%
江西	59.0%	杭州	66.3%
山东	56.8%	宁波	44.3%
河南	55.7%	厦门	49.7%
湖北	57.4%	济南	69.2%
湖南	61.4%	青岛	56.4%
广东	74.6%	武汉	56.5%
广西	54.2%	广州	63.7%
海南	71.7%	深圳	85.5%
重庆	55.6%	成都	58.8%
四川	59.3%	西安	58.4%
贵州	62.2%	新疆生产建设兵团	55.4%
云南	62.8%		

表10 PCT专利申请受理情况统计表

2018年1月

单位：件

按国内外 分组	当月合计		当年累计	
	申请量	构成	申请量	构成
合计	3848	100.0%	3848	100.0%
国内	3618	94.0%	3618	94.0%
国外	230	6.0%	230	6.0%

图8 集成电路布图设计登记状况

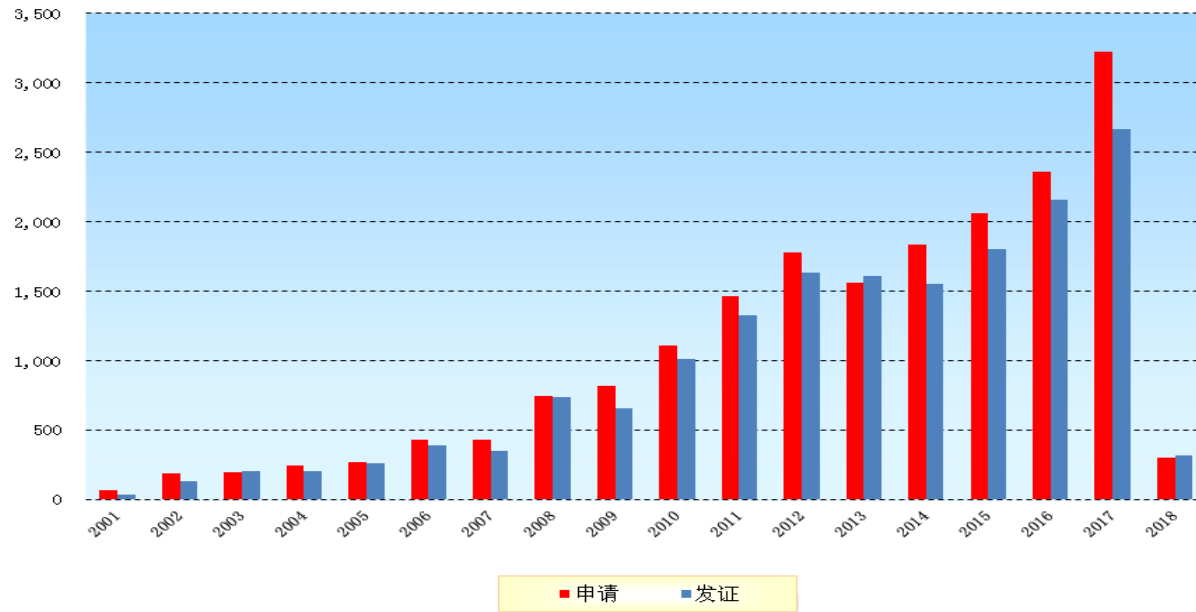


表11 集成电路布图设计登记统计表

2018年1月-2018年1月

单位：件

	总累计	2001	2002	2003	2004	2005	2006	2007	2008	2009	2010	2011	2012	2013	2014	2015	2016	2017	2018
申请	19067	62	183	193	244	268	430	428	743	817	1108	1464	1778	1561	1838	2058	2360	3228	304
发证	17026	32	130	204	205	262	386	345	738	655	1009	1329	1629	1612	1553	1800	2154	2670	313

表12 国防专利统计表

2018年1月

单位：件

按申请(专利权)人类型 分组		合计	职务				非职务
			大专院校	科研机构	企业	事业单位	个人
申请	当月合计	2151	128	563	1437	23	0
	当年累计	2151	128	563	1437	23	0
	构成	100.0%	5.9%	26.2%	66.8%	1.1%	0.0%
授权	当月合计	252	54	35	157	6	0
	当年累计	252	54	35	157	6	0
	构成	100.0%	21.4%	13.9%	62.3%	2.4%	0.0%
有效	当年累计	41674	4777	7436	28590	850	21
	构成	100.0%	11.5%	17.8%	68.6%	2.0%	0.1%