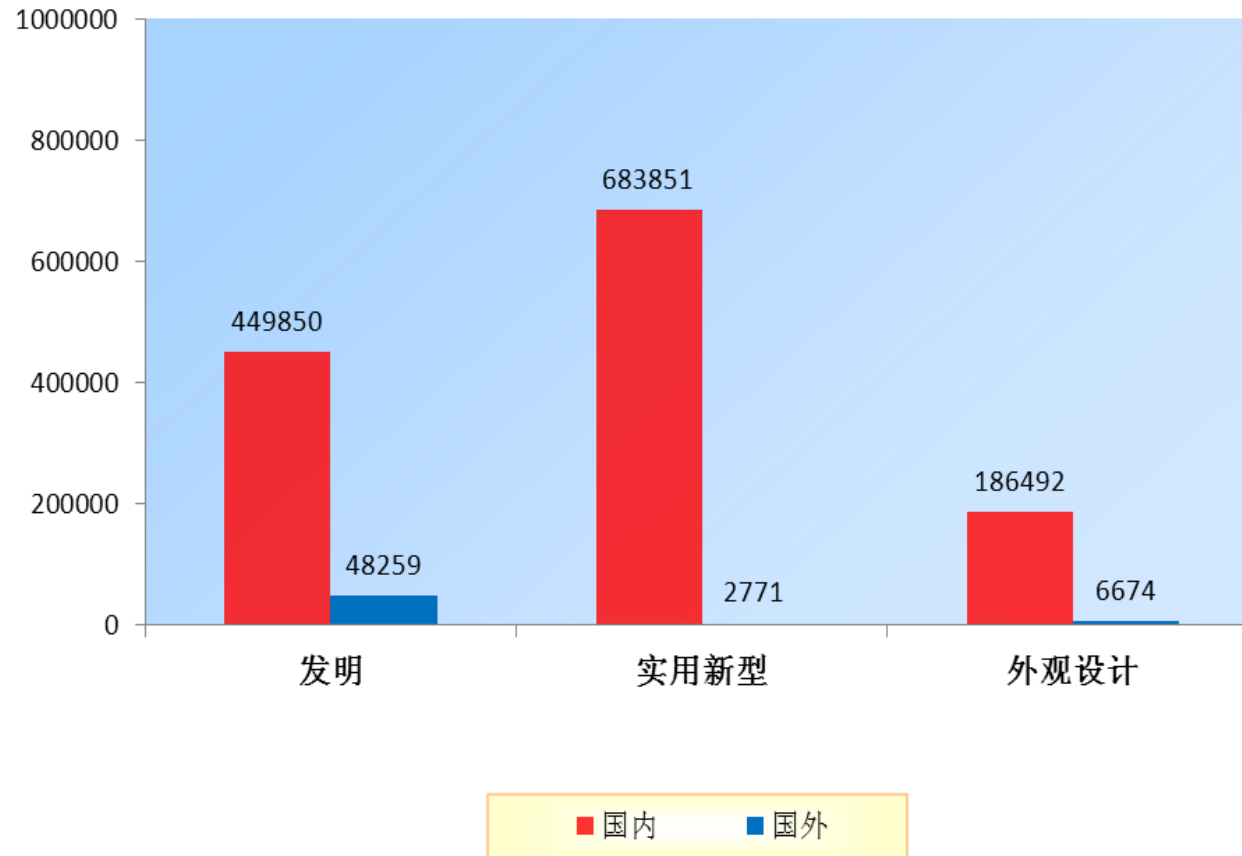


# 目 录

- 表1 国内外发明专利申请统计表
- 表2 国内外实用新型、外观设计专利申请统计表
- 表3 国内专利申请按申请人类型统计表
- 表4 国内外发明专利授权统计表
- 表5 国内外实用新型、外观设计专利授权统计表
- 表6 国内专利授权按专利权人类型统计表
- 表7 国内外有效专利统计表
- 表8 国内有效专利按专利权人类型统计表
- 表9 全国各地有效发明专利五年以上维持状况统计表
- 表10 PCT专利申请受理统计表
- 表11 集成电路布图设计登记统计表
- 表12 国防专利统计表

# 图1 2018年国内外专利申请状况



### 表1 国内外发明专利申请统计表

2018年4月

单位：件

按国内外 分组		当月合计		当年累计		
		申请量	构成	申请量	构成	同比增长
	小计	107217	100.0%	498109	100.0%	36.1%
合计	职务	91162	85.0%	432315	86.8%	33.6%
	非职务	16055	15.0%	65794	13.2%	55.4%
	小计	94178	100/87.8	449850	100/90.3	40.6%
国内	职务	78304	83.1%	384982	85.6%	38.2%
	非职务	15874	16.9%	64868	14.4%	57.0%
	小计	13039	100/12.2	48259	100/9.7	4.9%
国外	职务	12858	98.6%	47333	98.1%	5.2%
	非职务	181	1.4%	926	1.9%	-10.5%

注：本套统计表按照国家统计局统计制度备案的要求执行。

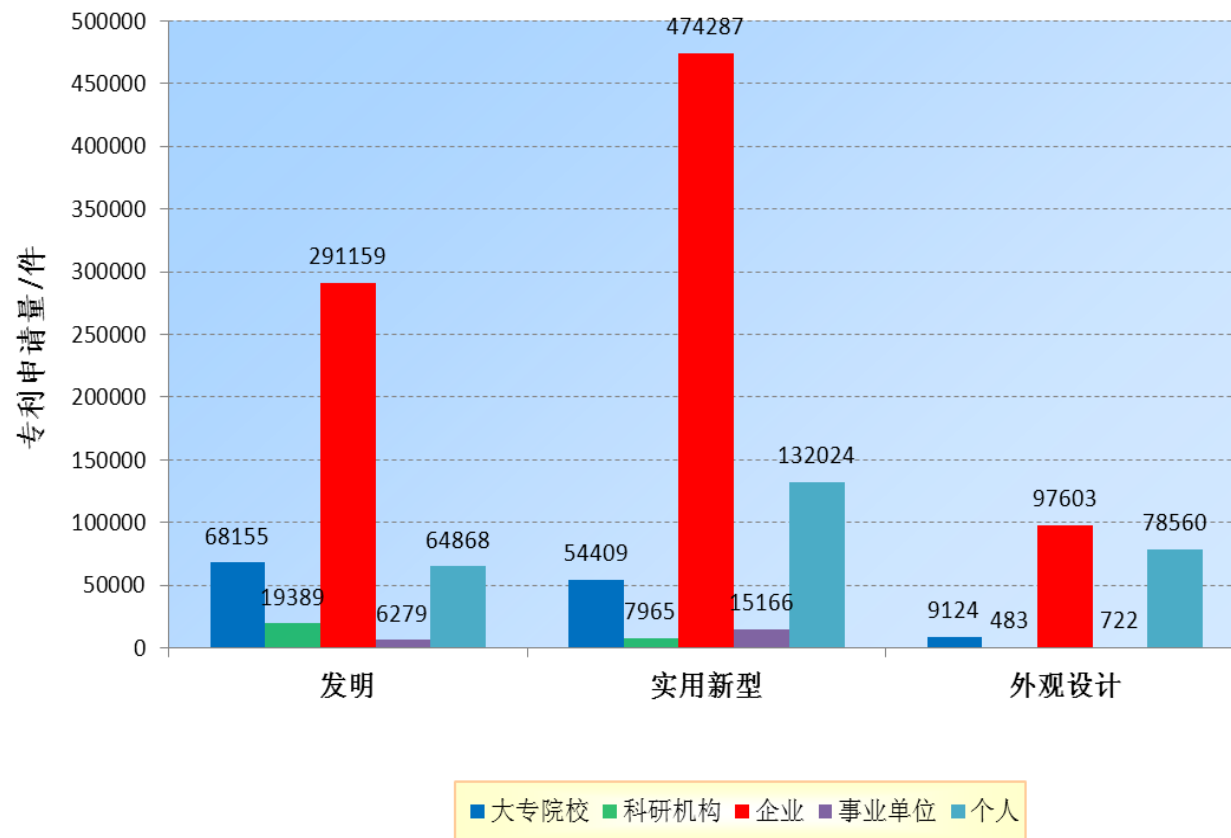
## 表2 国内外实用新型、外观设计专利申请统计表

2018年4月

单位：件

按专利类型		当月合计		当年累计		
分组		申请量	构成	申请量	构成	同比增长
	小计	152937	100.0%	686622	100.0%	43.7%
实用新型	职务	118809	77.7%	554429	80.7%	41.3%
	非职务	34128	22.3%	132193	19.3%	54.6%
	国内	152312	100/99.6	683851	100/99.6	44.0%
	国外	625	100/0.4	2771	100/0.4	2.0%
	小计	48441	100.0%	193166	100.0%	19.7%
外观设计	职务	26848	55.4%	114339	59.2%	29.3%
	非职务	21593	44.6%	78827	40.8%	8.1%
	国内	46572	100/96.1	186492	100/96.5	19.9%
	国外	1869	100/3.9	6674	100/3.5	15.7%

## 图2 2018年国内专利申请按申请人类型状况



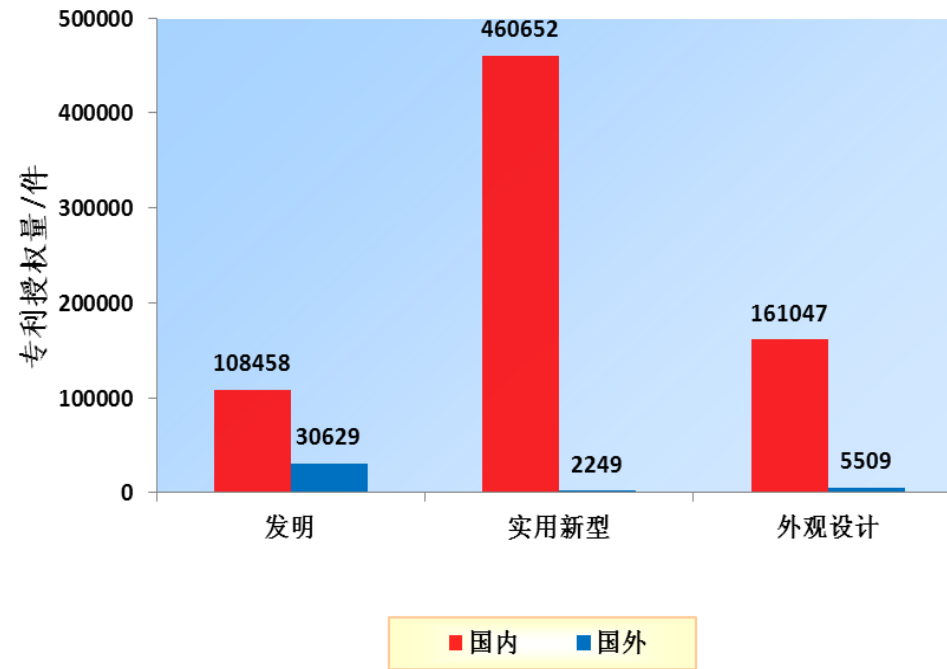
**表3 国内专利申请按申请人类型统计表**

2018年4月

单位：件

按专利类型 分组		职务				非职务
		大专院校	科研机构	企业	事业单位	个人
合计	当年累计	131688	27837	863049	22167	275452
	构成	10.0%	2.1%	65.4%	1.6%	20.9%
	同比增长	22.5%	14.9%	43.3%	33.2%	38.4%
发明	当年累计	68155	19389	291159	6279	64868
	构成	15.2%	4.3%	64.7%	1.4%	14.4%
	同比增长	25.4%	13.8%	44.9%	0.2%	57.0%
实用新型	当年累计	54409	7965	474287	15166	132024
	构成	8.0%	1.2%	69.3%	2.2%	19.3%
	同比增长	18.8%	18.8%	44.8%	56.1%	54.8%
外观设计	当年累计	9124	483	97603	722	78560
	构成	4.9%	0.3%	52.3%	0.4%	42.1%
	同比增长	24.2%	-0.2%	32.6%	10.6%	8.4%

### 图3 2018年国内外专利授权状况



### 表4 国内外发明专利授权统计表

2018年4月

单位：件

按国内外 分组		当月合计		当年累计		
		授权量	构成	授权量	构成	同比增长
合计	小计	35518	100.0%	139087	100.0%	-0.1%
	职务	33723	94.9%	131443	94.5%	0.4%
	非职务	1795	5.1%	7644	5.5%	-8.2%
国内	小计	26683	100/75.1	108458	100/78.0	-1.1%
	职务	25024	93.8%	101244	93.3%	-0.6%
	非职务	1659	6.2%	7214	6.7%	-8.3%
国外	小计	8835	100/24.9	30629	100/22.0	3.8%
	职务	8699	98.5%	30199	98.6%	3.9%
	非职务	136	1.5%	430	1.4%	-5.7%



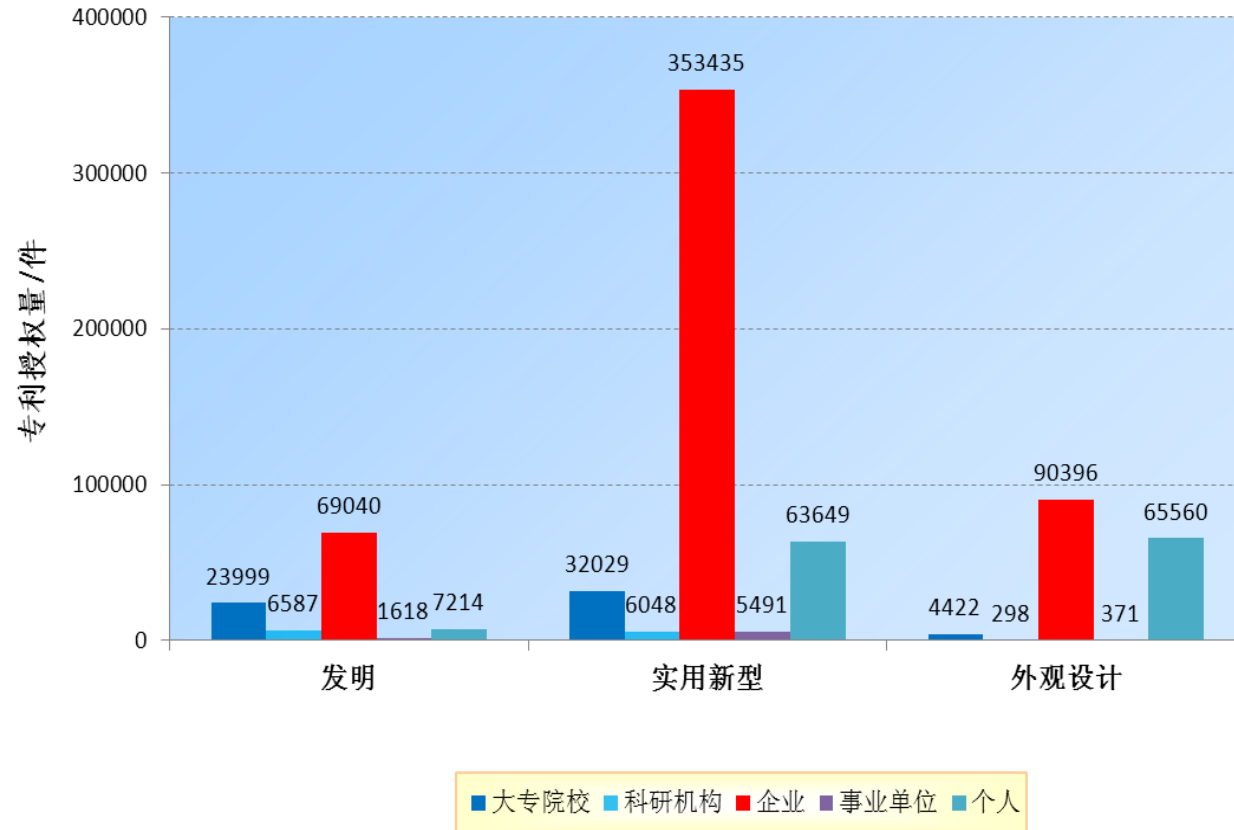
### 表5 国内外实用新型、外观设计专利授权统计表

2018年4月

单位：件

按专利类型 分组		当月合计		当年累计		
		授权量	构成	授权量	构成	同比增长
实用新型	小计	117087	100.0%	462901	100.0%	60.3%
	职务	102960	87.9%	399064	86.2%	62.6%
	非职务	14127	12.1%	63837	13.8%	47.3%
	国内	116648	100/99.6	460652	100/99.5	60.5%
	国外	439	100/0.4	2249	100/0.5	28.3%
外观设计	小计	38539	100.0%	166556	100.0%	29.0%
	职务	22988	59.6%	100734	60.5%	33.5%
	非职务	15551	40.4%	65822	39.5%	22.6%
	国内	37545	100/97.4	161047	100/96.7	30.0%
	国外	994	100/2.6	5509	100/3.3	5.3%

### 图4 2018年国内专利授权按专利权人类型状况



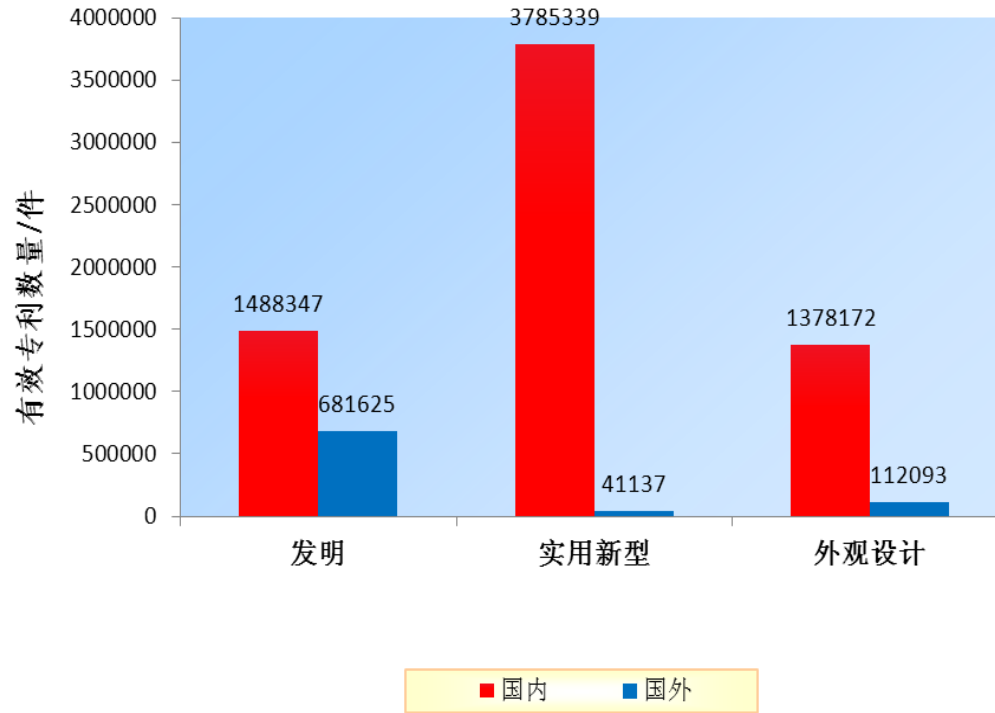
**表6 国内专利授权按专利权人类型统计表**

2018年4月

单位：件

按专利类型 分组		职务				非职务
		大专院校	科研机构	企业	事业单位	个人
合计	当年累计	60450	12933	512871	7480	136423
	构成	8.3%	1.8%	70.2%	1.0%	18.7%
	同比增长	26.8%	4.6%	46.3%	34.2%	30.6%
发明	当年累计	23999	6587	69040	1618	7214
	构成	22.1%	6.1%	63.7%	1.5%	6.6%
	同比增长	-7.2%	-16.3%	3.7%	5.0%	-8.3%
实用新型	当年累计	32029	6048	353435	5491	63649
	构成	7.0%	1.3%	76.7%	1.2%	13.8%
	同比增长	65.4%	42.2%	63.3%	47.9%	47.3%
外观设计	当年累计	4422	298	90396	371	65560
	构成	2.8%	0.2%	56.1%	0.2%	40.7%
	同比增长	80.6%	24.7%	33.9%	15.6%	22.8%

### 图5 2018年国内外有效专利状况



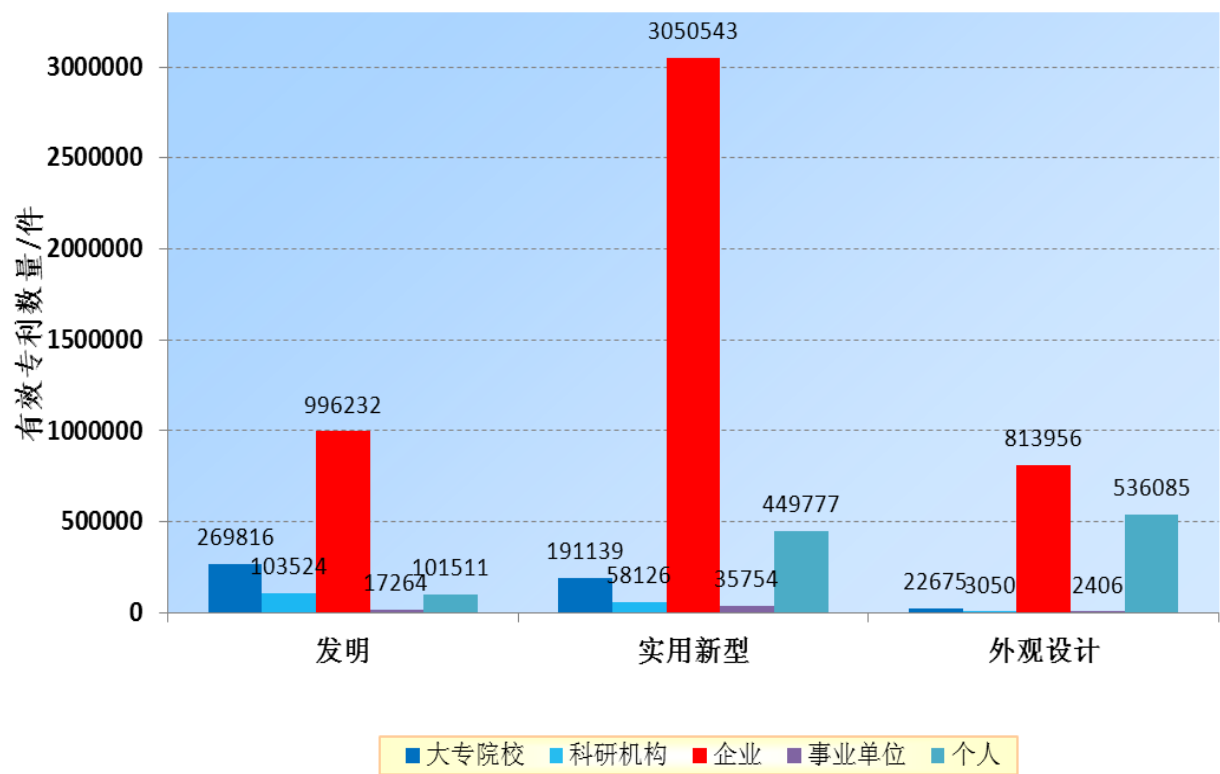
### 表7 国内外有效专利统计表

2018年4月

单位：件

按国内外 分组		发 明			实 用 新 型			外 观 设 计		
		有效量	构成	同比增长	有效量	构成	同比增长	有效量	构成	同比增长
	小计	2169972	100.0%	15.6%	3826476	100.0%	15.9%	1490265	100.0%	6.8%
合计	职务	2058869	94.9%	16.1%	3374660	88.0%	19.2%	949973	63.5%	10.2%
	非职务	111103	5.1%	7.9%	451816	12.0%	-4.1%	540292	36.5%	1.4%
	小计	1488347	100/68.6	20.0%	3785339	100/98.9	15.9%	1378172	100/92.5	7.2%
国内	职务	1386836	93.2%	20.9%	3335562	87.9%	19.4%	842087	60.9%	11.3%
	非职务	101511	6.8%	8.7%	449777	12.1%	-4.1%	536085	39.1%	1.4%
	小计	681625	100/31.4	7.2%	41137	100/1.1	10.4%	112093	100/7.5	2.3%
国外	职务	672033	98.6%	7.3%	39098	95.0%	10.7%	107886	96.3%	2.2%
	非职务	9592	1.4%	0.6%	2039	5.0%	4.7%	4207	3.7%	6.1%

图6 2018年国内有效专利按专利权人类型状况



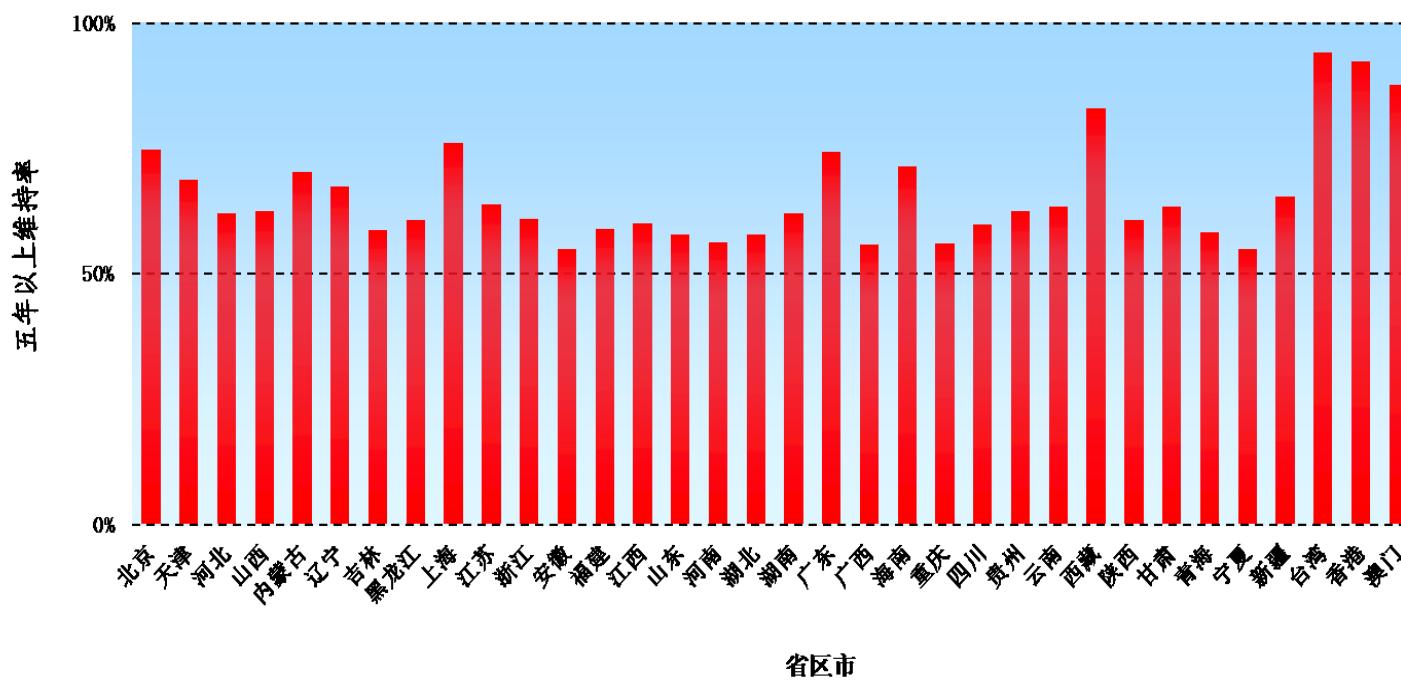
**表8 国内有效专利按专利权人类型统计表**

2018年4月

单位：件

按专利类型 分组		职务				非职务
		大专院校	科研机构	企业	事业单位	个人
合计	当年累计	483630	164700	4860731	55424	1087373
	同比增长	15.4%	13.0%	19.6%	16.0%	0.3%
发明	当年累计	269816	103524	996232	17264	101511
	构成	18.1%	7.0%	66.9%	1.2%	6.8%
	同比增长	19.1%	15.1%	22.0%	23.0%	8.7%
	五年以上维持率	54.8%	70.0%	70.9%	54.6%	64.3%
实用新型	当年累计	191139	58126	3050543	35754	449777
	构成	5.0%	1.5%	80.6%	1.0%	11.9%
	同比增长	11.2%	10.1%	21.0%	13.8%	-2.9%
外观设计	当年累计	22675	3050	813956	2406	536085
	构成	1.6%	0.2%	59.1%	0.2%	38.9%
	同比增长	9.9%	3.4%	11.9%	3.6%	1.7%

### 图7 全国各地区有效发明专利五年以上维持状况





### 表9 全国各地区有效发明专利五年以上维持状况统计表

2018年4月

地区	五年以上维持率	地区	五年以上维持率
合计	67.3%	西藏	82.9%
北京	74.7%	陕西	60.6%
天津	68.6%	甘肃	63.5%
河北	62.1%	青海	58.2%
山西	62.6%	宁夏	54.9%
内蒙古	70.3%	新疆	65.5%
辽宁	67.5%	台湾	94.2%
吉林	58.6%	香港	92.4%
黑龙江	60.6%	澳门	87.8%
上海	76.1%	沈阳	66.1%
江苏	63.8%	大连	69.0%
浙江	61.0%	长春	55.0%
安徽	55.0%	哈尔滨	59.7%
福建	59.0%	南京	62.3%
江西	60.1%	杭州	68.2%
山东	57.9%	宁波	60.8%
河南	56.3%	厦门	66.0%
湖北	57.9%	济南	52.0%
湖南	62.0%	青岛	60.1%
广东	74.2%	武汉	57.7%
广西	55.7%	广州	65.2%
海南	71.5%	深圳	85.8%
重庆	56.0%	成都	59.8%
四川	59.8%	西安	60.0%
贵州	62.5%	新疆生产建设兵团	57.3%
云南	63.5%		

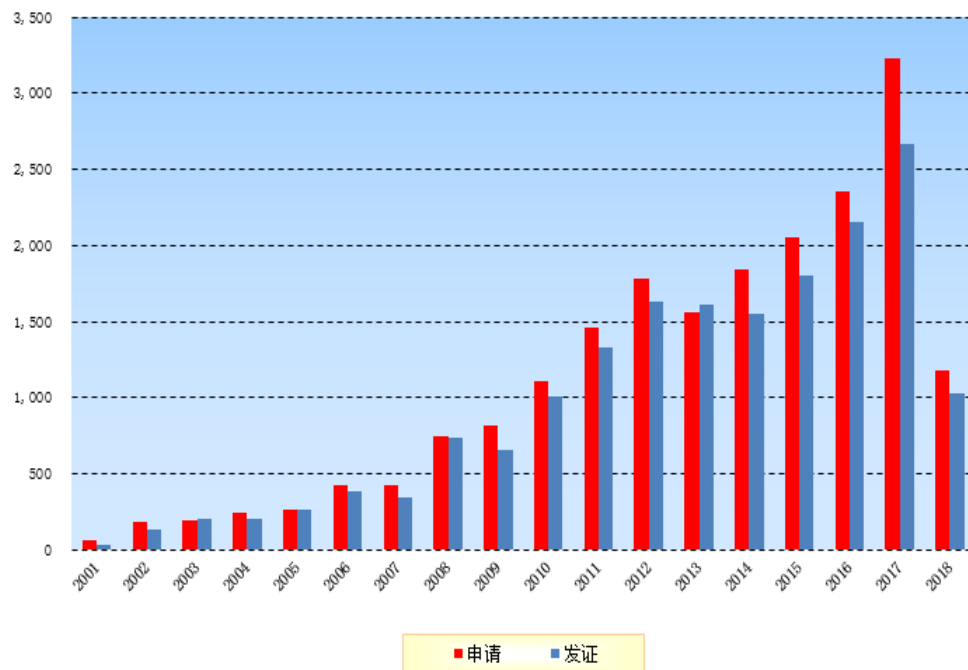
### 表10 PCT专利申请受理情况统计表

2018年4月

单位：件

按国内外 分组	当月合计		当年累计	
	申请量	构成	申请量	构成
合计	3755	100.0%	14234	100.0%
国内	3541	94.3%	13351	93.8%
国外	214	5.7%	883	6.2%

**图8 集成电路布图设计登记状况**



**表11 集成电路布图设计登记统计表**

2018年1月-2018年4月

单位：件

	总累计	2001	2002	2003	2004	2005	2006	2007	2008	2009	2010	2011	2012	2013	2014	2015	2016	2017	2018
申请	19945	62	183	193	244	268	430	428	743	817	1108	1464	1778	1561	1838	2058	2360	3228	1182
发证	17743	32	130	204	205	262	386	345	738	655	1009	1329	1629	1612	1553	1800	2154	2670	1030

### 表12 国防专利统计表

2018年4月

单位：件

按申请(专利权)人类型 分组		合计	职务				非职务
			大专院校	科研机构	企业	事业单位	个人
申请	当月合计	571	111	122	290	48	0
	当年累计	5122	420	1185	3385	132	0
	构成	-	8.2%	23.1%	66.1%	2.6%	0.0%
授权	当月合计	568	71	84	389	24	0
	当年累计	1475	231	201	1000	43	0
	构成	-	15.7%	13.6%	67.8%	2.9%	0.0%
有效	当年累计	42717	4939	7612	29266	879	21
	构成	-	11.6%	17.8%	68.5%	2.1%	0.1%