

目 录

- 表1 国内外发明专利申请统计表
- 表2 国内外实用新型、外观设计专利申请统计表
- 表3 国内专利申请按申请人类型统计表
- 表4 国内外发明专利授权统计表
- 表5 国内外实用新型、外观设计专利授权统计表
- 表6 国内专利授权按专利权人类型统计表
- 表7 国内外有效专利统计表
- 表8 国内有效专利按专利权人类型统计表
- 表9 全国各地有效发明专利五年以上维持状况统计表
- 表10 PCT专利申请受理统计表
- 表11 集成电路布图设计登记统计表
- 表12 国防专利统计表

图1 2018年国内外专利申请状况

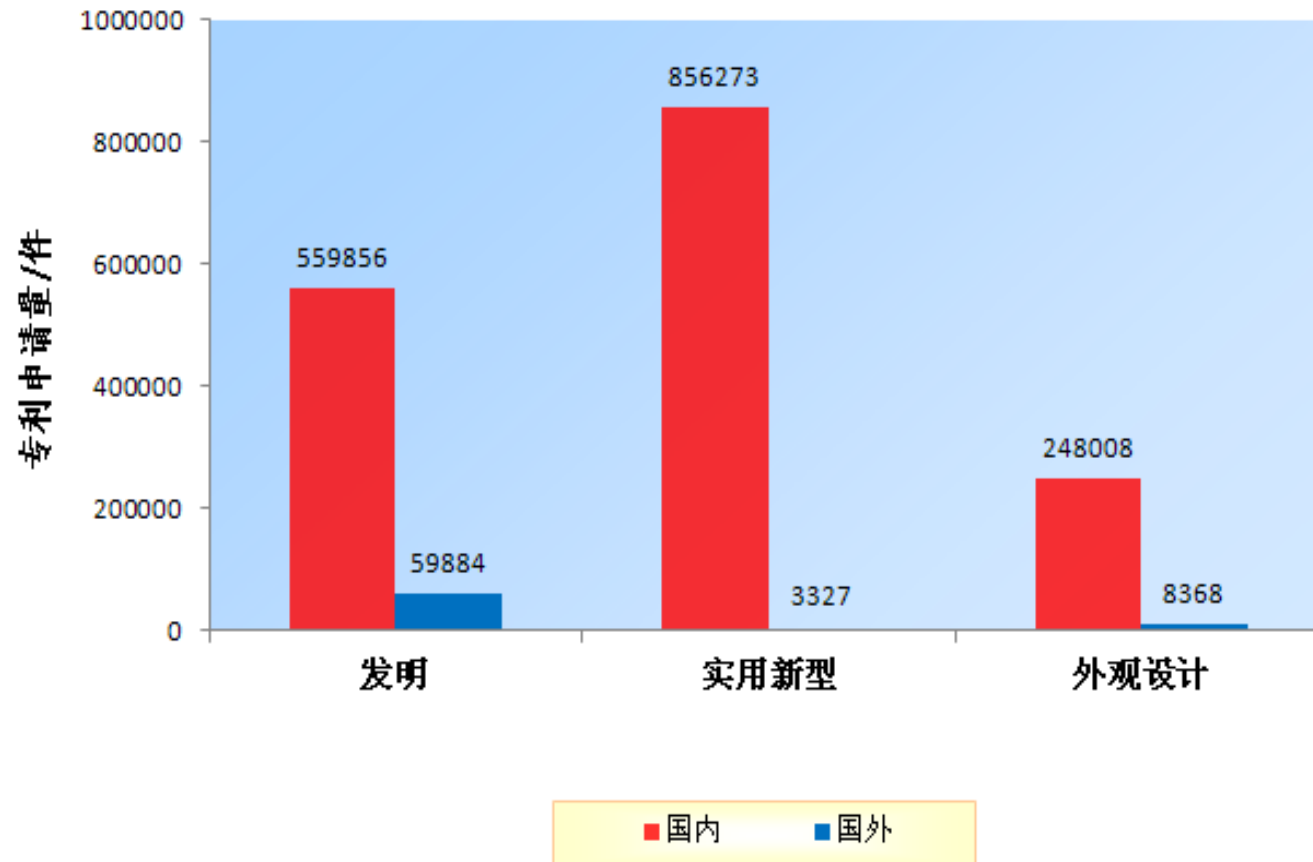


表1 国内外发明专利申请统计表

2018年5月

单位：件

按国内外 分组		当月合计		当年累计	
		申请量	构成	申请量	构成
	小计	121631	100.0%	619740	100.0%
合计	职务	103011	84.7%	535326	86.4%
	非职务	18620	15.3%	84414	13.6%
	小计	110006	100/90.4	559856	100/90.3
国内	职务	91631	83.3%	476613	85.1%
	非职务	18375	16.7%	83243	14.9%
	小计	11625	100/9.6	59884	100/9.7
国外	职务	11380	97.9%	58713	98.0%
	非职务	245	2.1%	1171	2.0%

注：本套统计表按照国家统计局统计制度备案的要求执行。

表2 国内外实用新型、外观设计专利申请统计表

2018年5月

单位：件

按专利类型		当月合计		当年累计	
分组		申请量	构成	申请量	构成
	小计	172978	100.0%	859600	100.0%
实用新型	职务	131830	76.2%	686259	79.8%
	非职务	41148	23.8%	173341	20.2%
	国内	172422	100/99.7	856273	100/99.6
	国外	556	100/0.3	3327	100/0.4
	小计	63210	100.0%	256376	100.0%
外观设计	职务	35017	55.4%	149356	58.3%
	非职务	28193	44.6%	107020	41.7%
	国内	61516	100/97.3	248008	100/96.7
	国外	1694	100/2.7	8368	100/3.3

图2 2018年国内专利申请按申请人类型状况

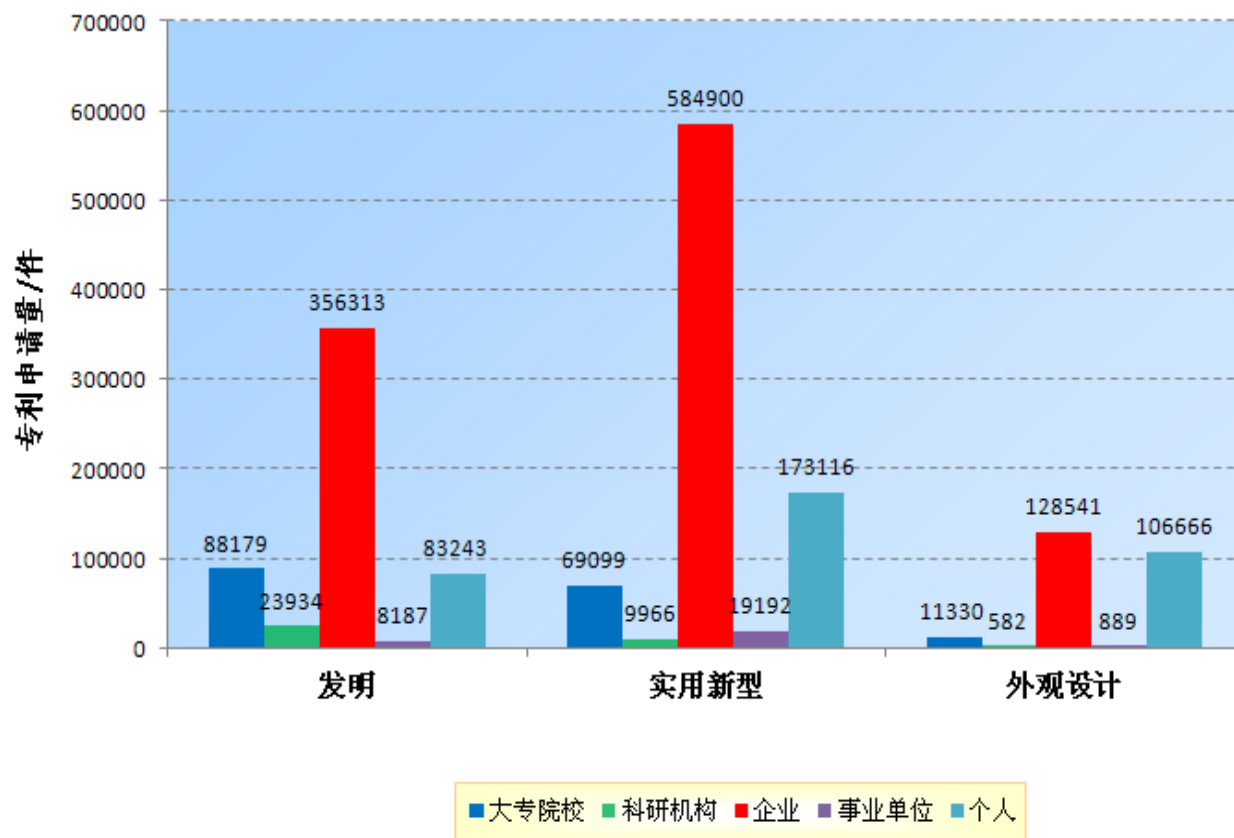


表3 国内专利申请按申请人类型统计表

2018年5月

单位：件

按专利类型 分组		职务				非职务
		大专院校	科研机构	企业	事业单位	个人
合计	当年累计	168608	34482	1069754	28268	363025
	构成	10.1%	2.1%	64.3%	1.7%	21.8%
发明	当年累计	88179	23934	356313	8187	83243
	构成	15.7%	4.3%	63.6%	1.5%	14.9%
实用新型	当年累计	69099	9966	584900	19192	173116
	构成	8.1%	1.2%	68.3%	2.2%	20.2%
外观设计	当年累计	11330	582	128541	889	106666
	构成	4.6%	0.2%	51.8%	0.4%	43.0%

图5 2018年国内外专利授权状况

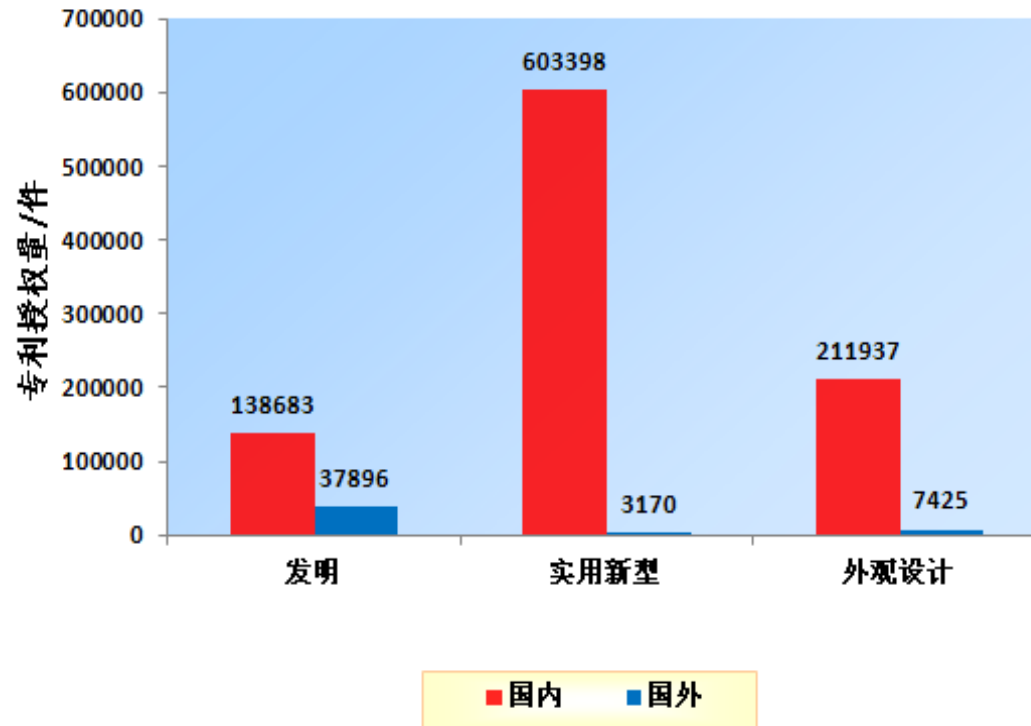


表4 国内外发明专利授权统计表

2018年5月 单位：件

按国内外 分组		当月合计		当年累计	
		授权量	构成	授权量	构成
	小计	37492	100.0%	176579	100.0%
合计	职务	35399	94.4%	166842	94.5%
	非职务	2093	5.6%	9737	5.5%
	小计	30225	100/80.6	138683	100/78.5
国内	职务	28229	93.4%	129473	93.4%
	非职务	1996	6.6%	9210	6.6%
	小计	7267	100/19.4	37896	100/21.5
国外	职务	7170	98.7%	37369	98.6%
	非职务	97	1.3%	527	1.4%

表5 国内外实用新型、外观设计专利授权统计表

2018年5月 单位：件

按专利类型 分组		当月合计		当年累计	
		授权量	构成	授权量	构成
	小计	143667	100.0%	606568	100.0%
实用新型	职务	125337	87.2%	524401	86.5%
	非职务	18330	12.8%	82167	13.5%
	国内	142746	100/99.4	603398	100/99.5
	国外	921	100/0.6	3170	100/0.5
	小计	52806	100.0%	219362	100.0%
外观设计	职务	32346	61.3%	133080	60.7%
	非职务	20460	38.7%	86282	39.3%
	国内	50890	100/96.4	211937	100/96.6
	国外	1916	100/3.6	7425	100/3.4

图4 2018年国内专利授权按专利权人类型状况

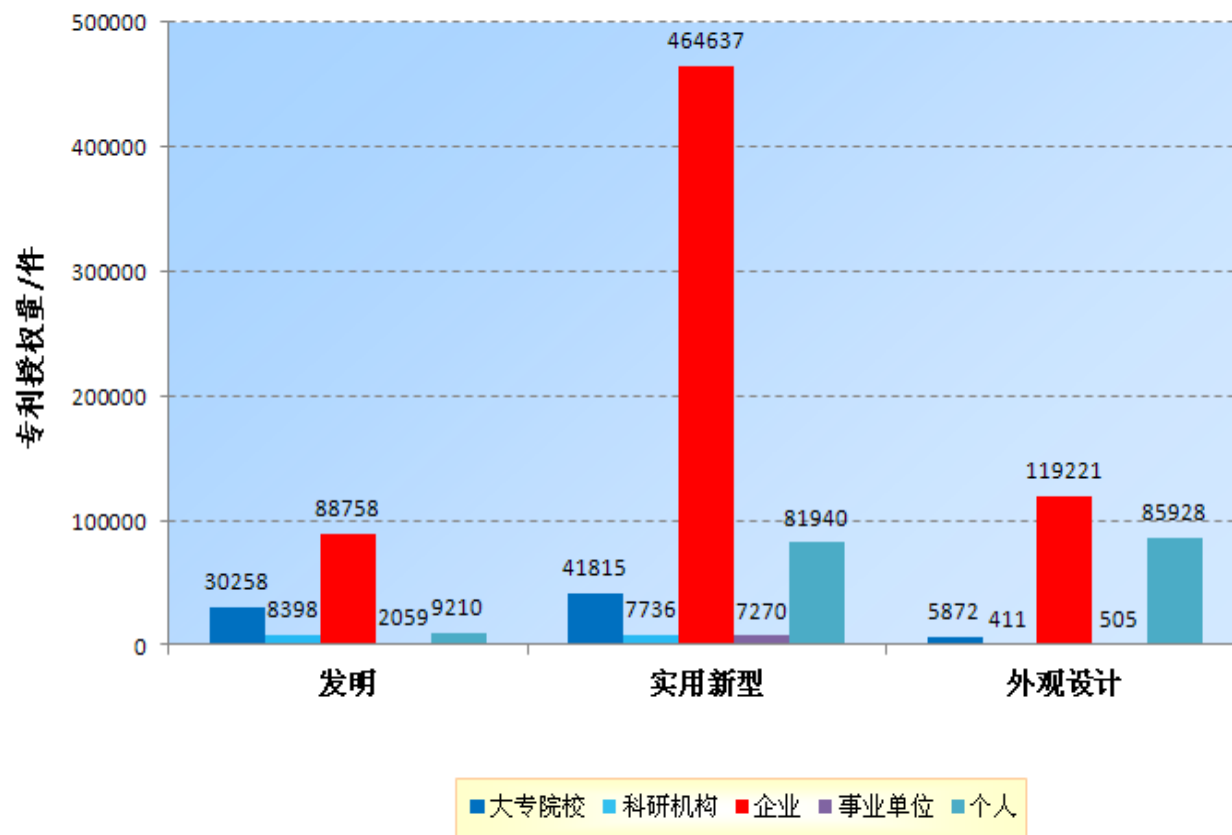


表6 国内专利授权按专利权人类型统计表

2018年5月

单位：件

按专利类型 分组		职务				非职务
		大专院校	科研机构	企业	事业单位	个人
合计	当年累计	77945	16545	672616	9834	177078
	构成	8.2%	1.7%	70.5%	1.0%	18.6%
发明	当年累计	30258	8398	88758	2059	9210
	构成	21.8%	6.1%	64.0%	1.5%	6.6%
实用新型	当年累计	41815	7736	464637	7270	81940
	构成	6.9%	1.3%	77.0%	1.2%	13.6%
外观设计	当年累计	5872	411	119221	505	85928
	构成	2.8%	0.2%	56.3%	0.2%	40.5%

图5 2018年国内外有效专利状况

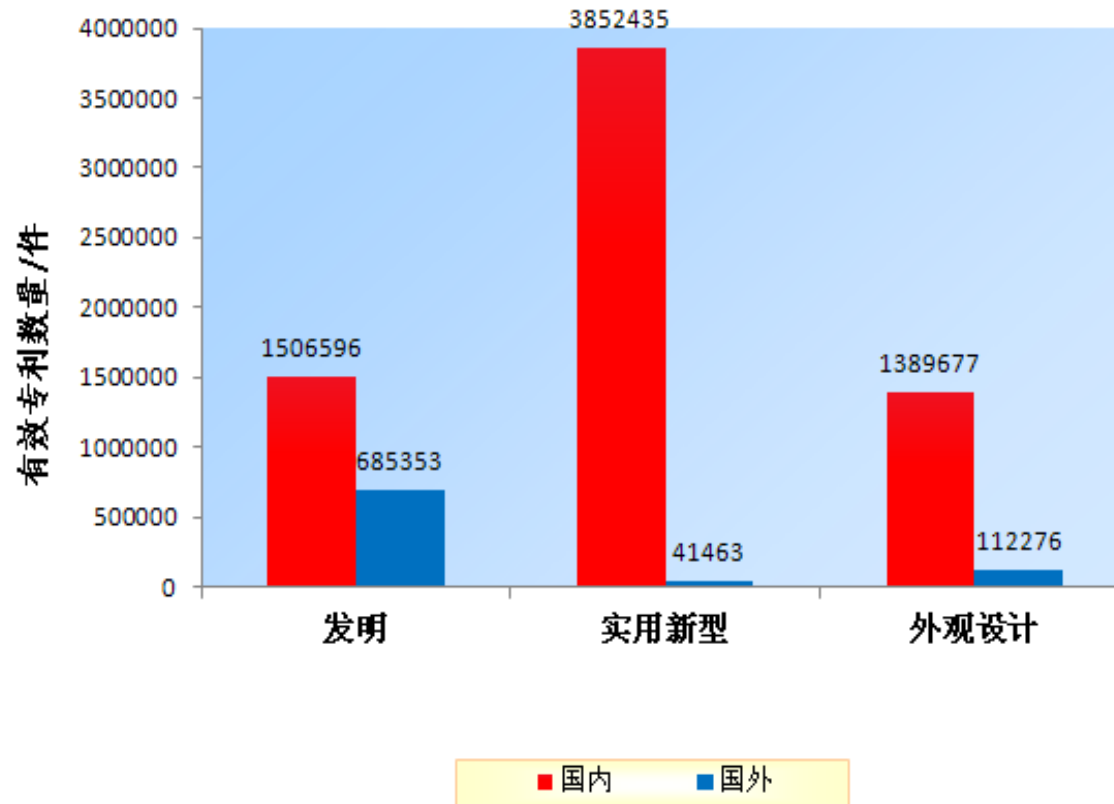


表7 国内外有效专利统计表

2018年5月

单位：件

按国内外 分组		发 明		实用新型		外观设计	
		有效量	构成	有效量	构成	有效量	构成
	小计	2191949	100.0%	3893898	100.0%	1501953	100.0%
合计	职务	2080624	94.9%	3441648	88.4%	959917	63.9%
	非职务	111325	5.1%	452250	11.6%	542036	36.1%
	小计	1506596	100/68.7	3852435	100/98.9	1389677	100/92.5
国内	职务	1404886	93.2%	3402225	88.3%	851826	61.3%
	非职务	101710	6.8%	450210	11.7%	537851	38.7%
	小计	685353	100/31.3	41463	100/1.1	112276	100/7.5
国外	职务	675738	98.6%	39423	95.1%	108091	96.3%
	非职务	9615	1.4%	2040	4.9%	4185	3.7%

图6 2018年国内有效专利按专利权人类型状况

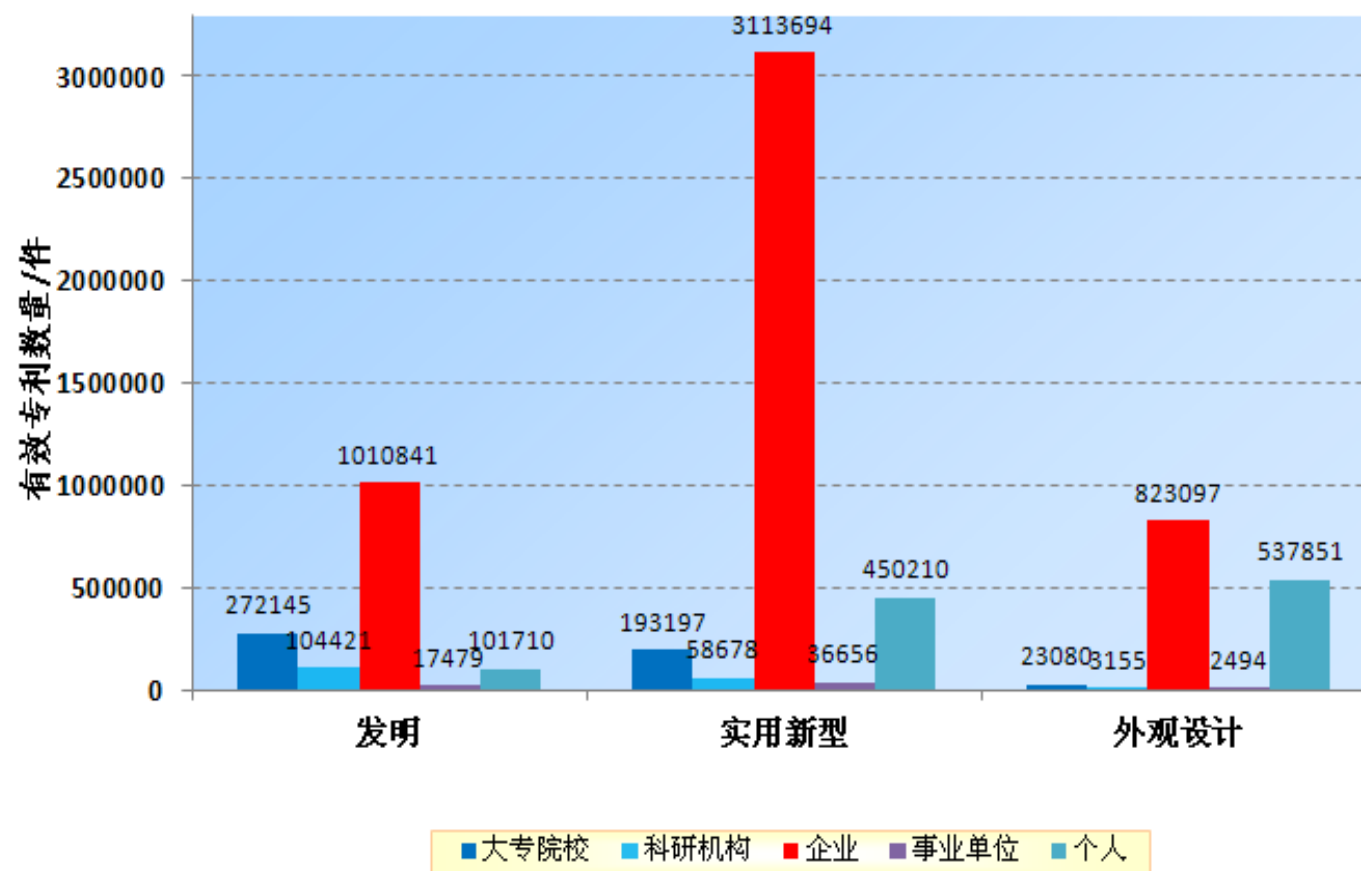


表8 国内有效专利按专利权人类型统计表

2018年5月

单位：件

按专利类型 分组		职务				非职务
		大专院校	科研机构	企业	事业单位	个人
合计	当年累计	488422	166254	4947632	56629	1089771
	构成	7.2%	2.5%	73.3%	0.8%	16.2%
发明	当年累计	272145	104421	1010841	17479	101710
	构成	18.1%	6.9%	67.1%	1.2%	6.7%
实用新型	当年累计	193197	58678	3113694	36656	450210
	构成	5.0%	1.5%	80.8%	1.0%	11.7%
外观设计	当年累计	23080	3155	823097	2494	537851
	构成	1.7%	0.2%	59.2%	0.2%	38.7%

图7 全国各地区有效发明专利五年以上维持状况

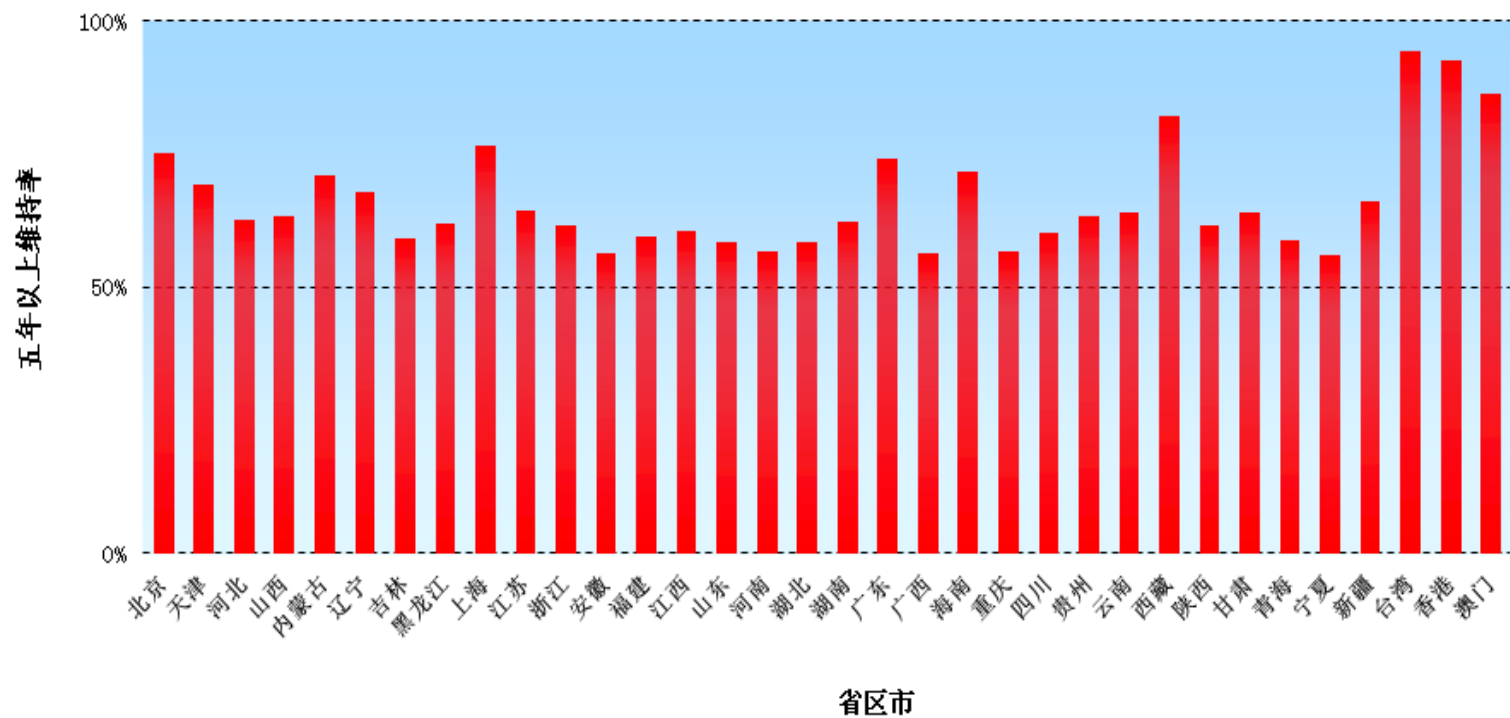


表9 全国各地区有效发明专利五年以上维持状况统计表

2018年5月

地区	五年以上维持率	地区	五年以上维持率
合计	66.6%	西藏	82.1%
北京	75.1%	陕西	61.5%
天津	69.1%	甘肃	64.1%
河北	62.7%	青海	58.7%
山西	63.3%	宁夏	55.9%
内蒙古	70.8%	新疆	66.2%
辽宁	67.7%	台湾	94.4%
吉林	59.1%	香港	92.5%
黑龙江	61.7%	澳门	86.3%
上海	76.5%	沈阳	66.5%
江苏	64.4%	大连	69.0%
浙江	61.4%	长春	55.5%
安徽	56.4%	哈尔滨	60.9%
福建	59.5%	南京	62.8%
江西	60.4%	杭州	68.6%
山东	58.4%	宁波	61.5%
河南	56.6%	厦门	66.8%
湖北	58.2%	济南	52.8%
湖南	62.4%	青岛	60.5%
广东	74.2%	武汉	58.1%
广西	56.4%	广州	65.9%
海南	71.8%	深圳	85.7%
重庆	56.6%	成都	60.3%
四川	60.3%	西安	60.9%
贵州	63.1%	新疆生产建设兵团	58.3%
云南	63.9%		

表10 PCT专利申请受理情况统计表

2018年5月

单位：件

按国内外 分组	当月合计		当年累计	
	申请量	构成	申请量	构成
合计	4231	100.0%	18465	100.0%
国内	3980	94.1%	17331	93.9%
国外	251	5.9%	1134	6.1%

图11 集成电路布图设计登记状况

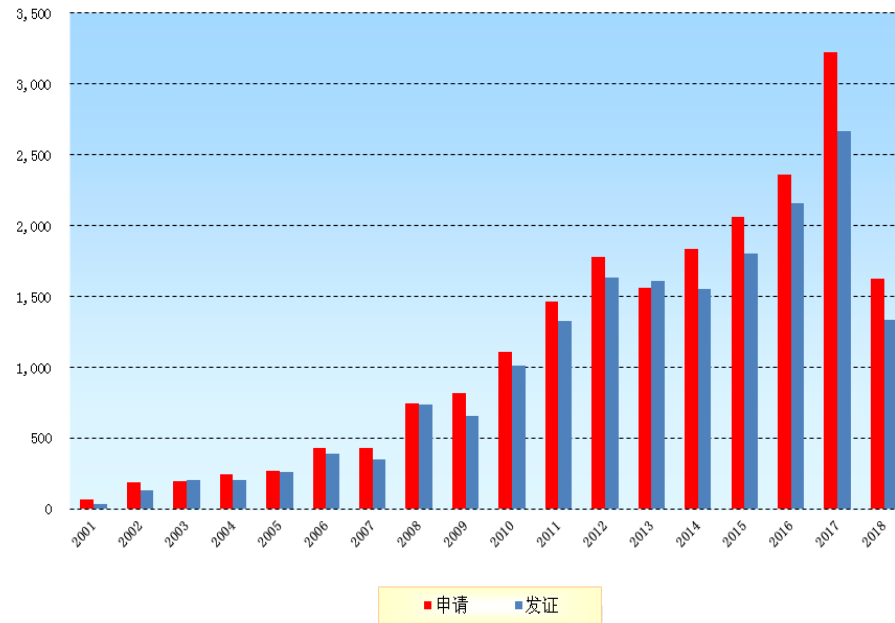


表21 集成电路布图设计登记统计表

2018年1月-2018年5月

单位：件

	总累计	2001	2002	2003	2004	2005	2006	2007	2008	2009	2010	2011	2012	2013	2014	2015	2016	2017	2018
申请	20389	62	183	193	244	268	430	428	743	817	1108	1464	1778	1561	1838	2058	2360	3228	1626
发证	18043	32	130	204	205	262	386	345	738	655	1009	1329	1629	1612	1553	1800	2154	2670	1330

表12 国防专利统计表

2018年5月

单位：件

按申请(专利权)人类型 分组		合计	职务				非职务
			大专院校	科研机构	企业	事业单位	个人
申请	当月合计	631	119	115	386	10	1
	当年累计	5753	539	1300	3771	142	1
	构成	-	9.4%	22.6%	65.5%	2.5%	0.0%
授权	当月合计	510	99	59	348	4	0
	当年累计	1985	330	260	1348	47	0
	构成	-	16.6%	13.1%	67.9%	2.4%	0.0%
有效	当年累计	42217	4752	7600	29051	795	19
	构成	-	11.2%	18.0%	68.8%	1.9%	0.1%