

目 录

- 表1 国内外发明专利申请统计表
- 表2 国内外实用新型、外观设计专利申请统计表
- 表3 国内专利申请按申请人类型统计表
- 表4 国内外发明专利授权统计表
- 表5 国内外实用新型、外观设计专利授权统计表
- 表6 国内专利授权按专利权人类型统计表
- 表7 国内外有效专利统计表
- 表8 国内有效专利按专利权人类型统计表
- 表9 全国各地有效发明专利五年以上维持状况统计表
- 表10 PCT专利申请受理统计表
- 表11 集成电路布图设计登记统计表
- 表12 国防专利统计表

图1 2018年国内外专利申请状况

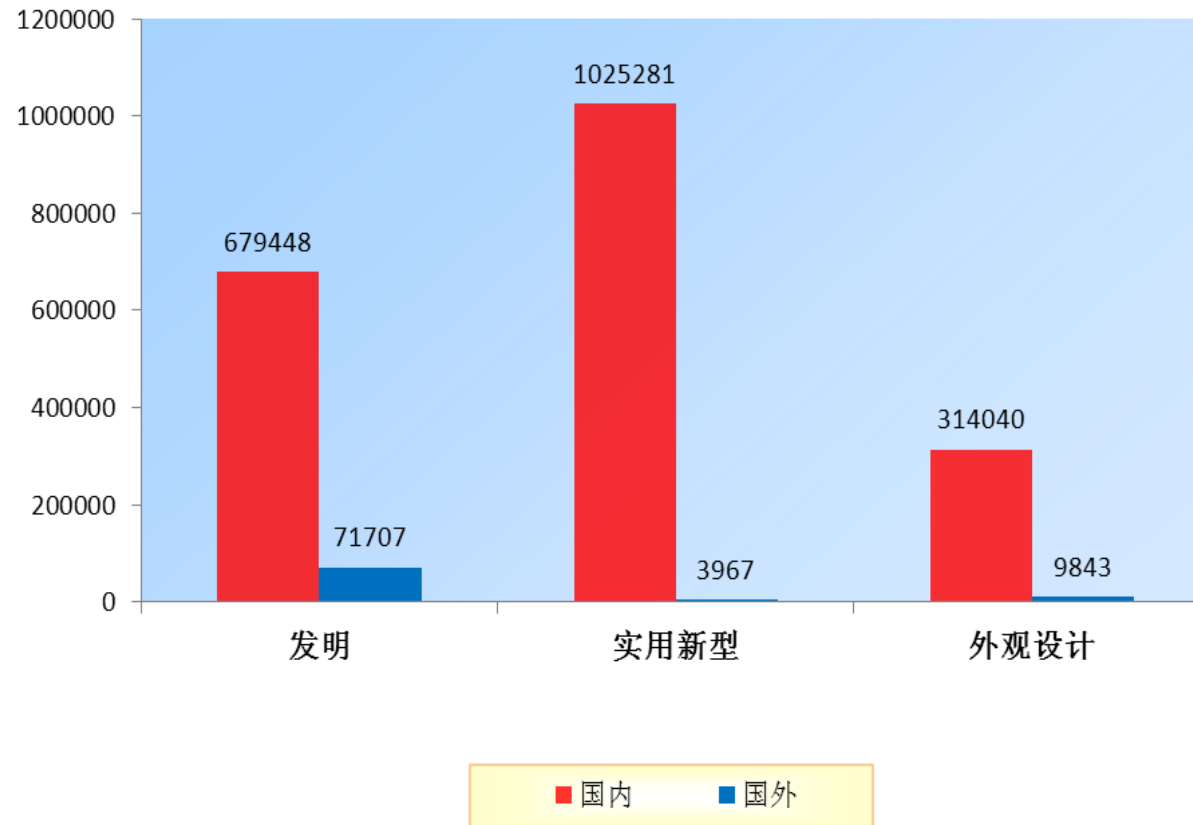


表1 国内外发明专利申请统计表

2018年6月

单位：件

按国内外 分组		当月合计		当年累计	
		申请量	构成	申请量	构成
	小计	131415	100.0%	751155	100.0%
合计	职务	112105	85.3%	647431	86.2%
	非职务	19310	14.7%	103724	13.8%
	小计	119592	100/91.0	679448	100/90.5
国内	职务	100518	84.1%	577131	84.9%
	非职务	19074	15.9%	102317	15.1%
	小计	11823	100/9.0	71707	100/9.5
国外	职务	11587	98.0%	70300	98.0%
	非职务	236	2.0%	1407	2.0%

注：本套统计表按照国家统计局统计制度备案的要求执行。

表2 国内外实用新型、外观设计专利申请统计表

2018年6月

单位：件

按专利类型		当月合计		当年累计	
分组		申请量	构成	申请量	构成
	小计	169648	100.0%	1029248	100.0%
实用新型	职务	135577	79.9%	821836	79.8%
	非职务	34071	20.1%	207412	20.2%
	国内	169008	100/99.6	1025281	100/99.6
	国外	640	100/0.4	3967	100/0.4
	小计	67507	100.0%	323883	100.0%
外观设计	职务	38973	57.7%	188329	58.1%
	非职务	28534	42.3%	135554	41.9%
	国内	66032	100/97.8	314040	100/97.0
	国外	1475	100/2.2	9843	100/3.0

图2 2018年国内专利申请按申请人类型状况

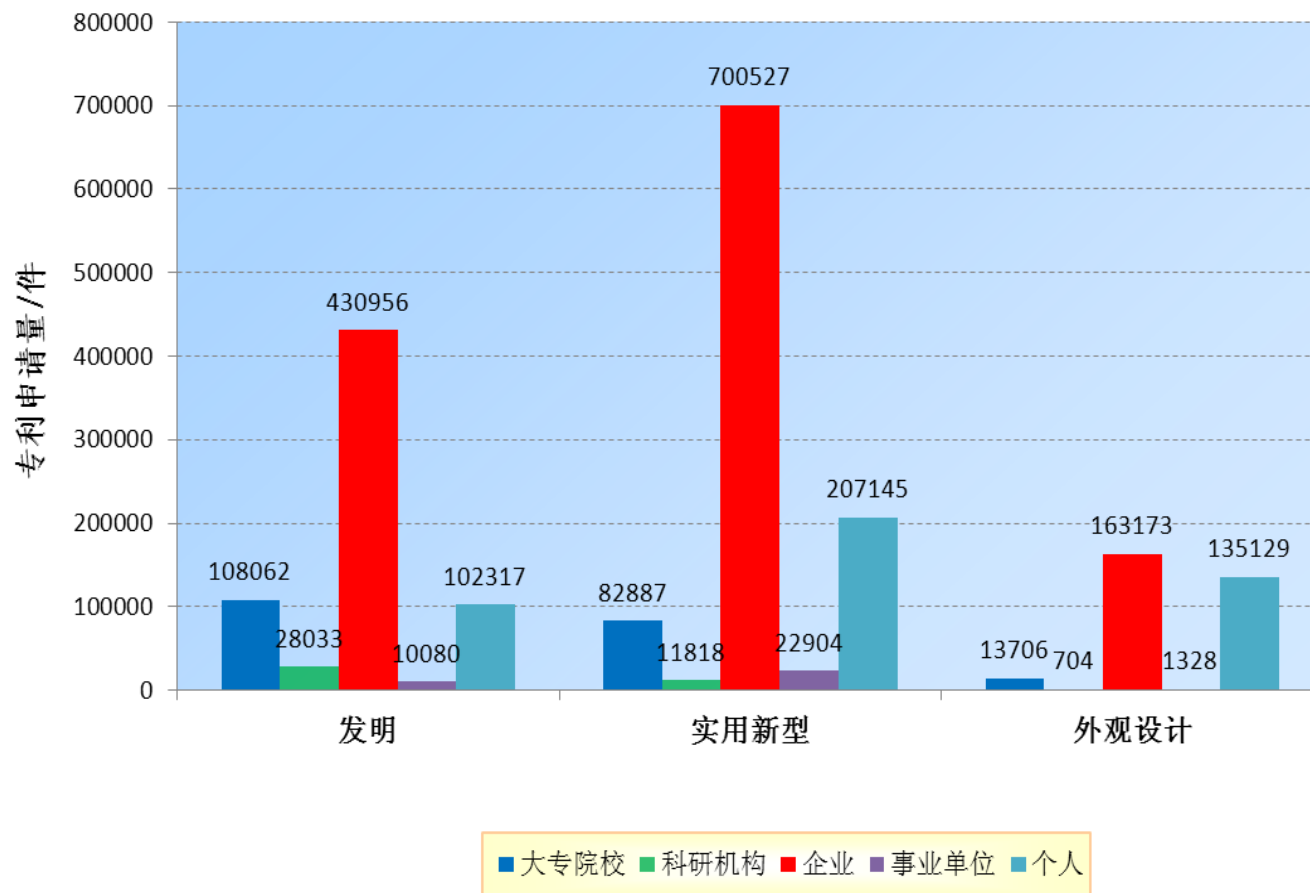


表3 国内专利申请按申请人类型统计表

2018年6月

单位：件

按专利类型 分组		职务				非职务
		大专院校	科研机构	企业	事业单位	个人
合计	当年累计	204655	40555	1294656	34312	444591
	构成	10.2%	2.0%	64.1%	1.7%	22.0%
发明	当年累计	108062	28033	430956	10080	102317
	构成	15.9%	4.1%	63.4%	1.5%	15.1%
实用新型	当年累计	82887	11818	700527	22904	207145
	构成	8.1%	1.2%	68.3%	2.2%	20.2%
外观设计	当年累计	13706	704	163173	1328	135129
	构成	4.4%	0.2%	52.0%	0.4%	43.0%

图3 2018年国内外专利授权状况

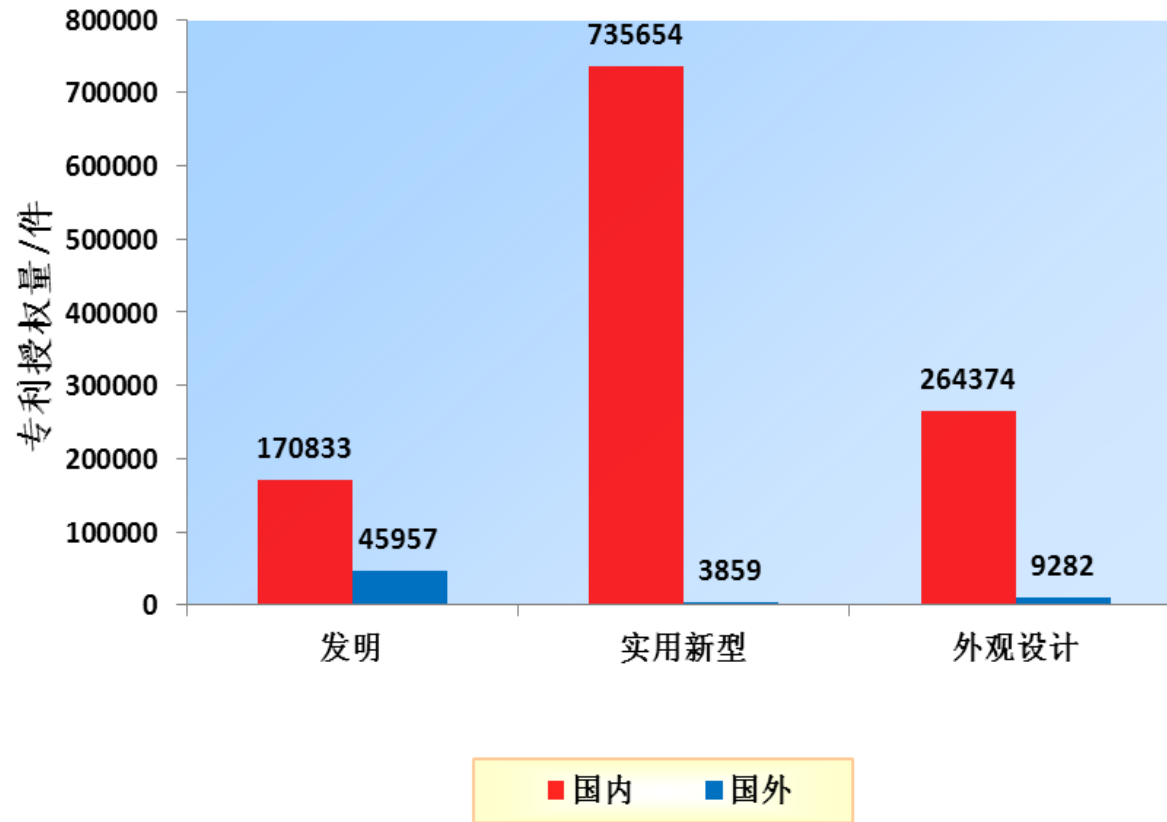


表4 国内外发明专利授权统计表

2018年6月 单位：件

按国内外 分组		当月合计		当年累计	
		授权量	构成	授权量	构成
	小计	40211	100.0%	216790	100.0%
合计	职务	37718	93.8%	204560	94.4%
	非职务	2493	6.2%	12230	5.6%
	小计	32150	100/80.0	170833	100/78.8
国内	职务	29755	92.6%	159228	93.2%
	非职务	2395	7.4%	11605	6.8%
	小计	8061	100/20.0	45957	100/21.2
国外	职务	7963	98.8%	45332	98.6%
	非职务	98	1.2%	625	1.4%

表5 国内外实用新型、外观设计专利授权统计表

按专利类型 分组		2018年6月		单位：件	
		当月合计		当年累计	
		授权量	构成	授权量	构成
	小计	132945	100.0%	739513	100.0%
实用新型	职务	117225	88.2%	641626	86.8%
	非职务	15720	11.8%	97887	13.2%
	国内	132256	100/99.5	735654	100/99.5
	国外	689	100/0.5	3859	100/0.5
	小计	54294	100.0%	273656	100.0%
外观设计	职务	32230	59.4%	165310	60.4%
	非职务	22064	40.6%	108346	39.6%
	国内	52437	100/96.6	264374	100/96.6
	国外	1857	100/3.4	9282	100/3.4

图4 2018年国内专利授权按专利权人类型状况

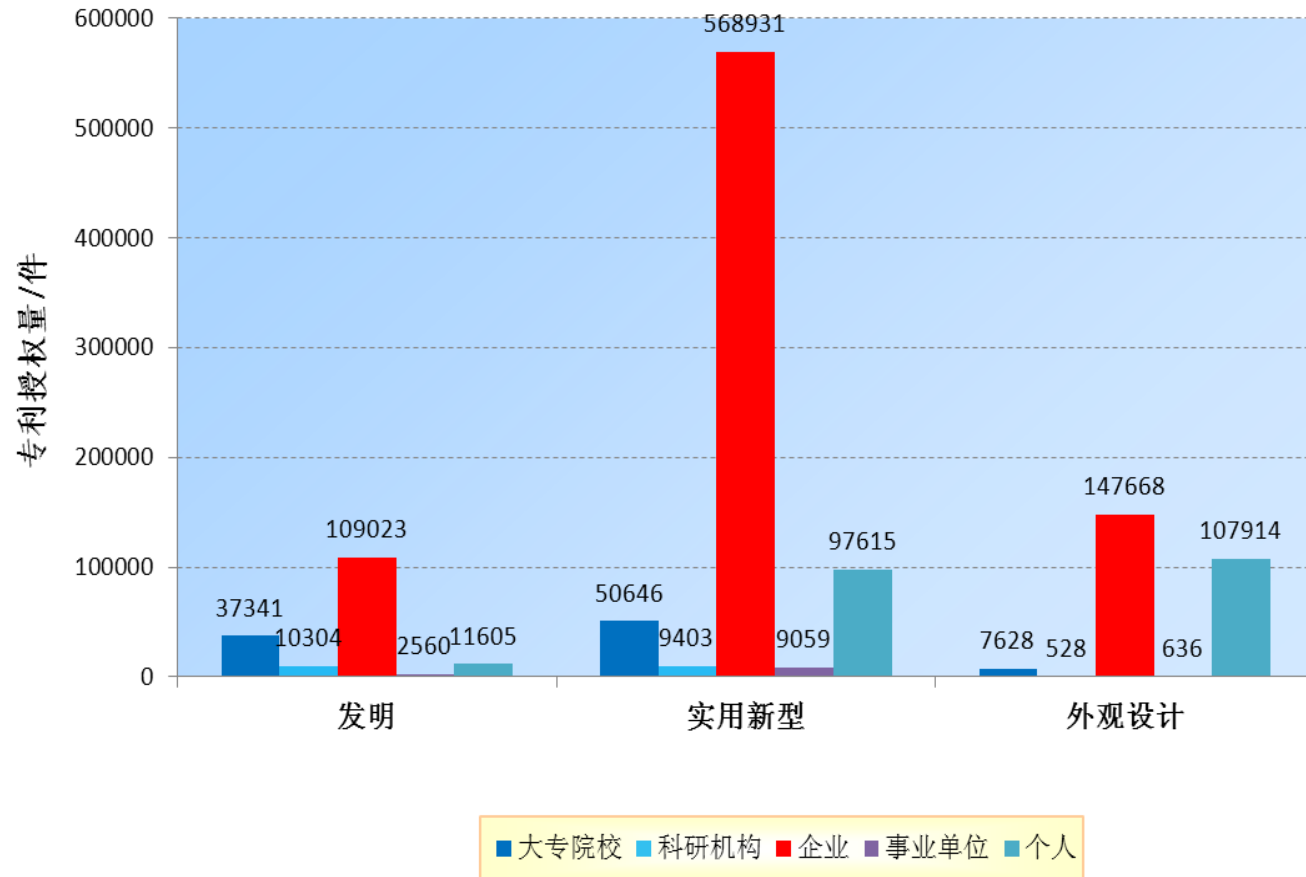


表6 国内专利授权按专利权人类型统计表

2018年6月

单位：件

按专利类型 分组		职务				非职务
		大专院校	科研机构	企业	事业单位	个人
合计	当年累计	95615	20235	825622	12255	217134
	构成	8.2%	1.7%	70.5%	1.1%	18.5%
发明	当年累计	37341	10304	109023	2560	11605
	构成	21.9%	6.0%	63.8%	1.5%	6.8%
实用新型	当年累计	50646	9403	568931	9059	97615
	构成	6.9%	1.3%	77.3%	1.2%	13.3%
外观设计	当年累计	7628	528	147668	636	107914
	构成	2.9%	0.2%	55.9%	0.2%	40.8%

图5 2018年国内外有效专利状况

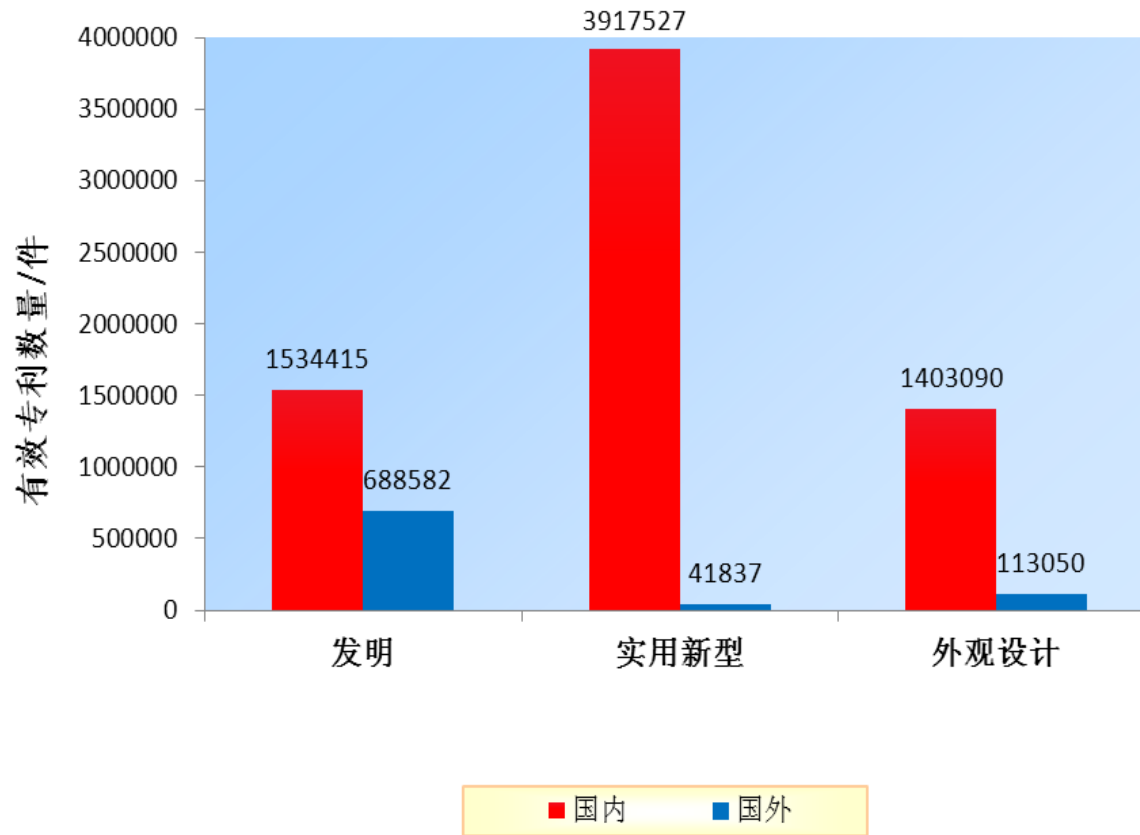


表7 国内外有效专利统计表

2018年6月

单位：件

按国内外 分组		发 明		实用新型		外观设计	
		有效量	构成	有效量	构成	有效量	构成
	小计	2222997	100.0%	3959364	100.0%	1516140	100.0%
合计	职务	2110909	95.0%	3508110	88.6%	972113	64.1%
	非职务	112088	5.0%	451254	11.4%	544027	35.9%
	小计	1534415	100/69.0	3917527	100/98.9	1403090	100/92.5
国内	职务	1431930	93.3%	3468316	88.5%	863274	61.5%
	非职务	102485	6.7%	449211	11.5%	539816	38.5%
	小计	688582	100/31.0	41837	100/1.1	113050	100/7.5
国外	职务	678979	98.6%	39794	95.1%	108839	96.3%
	非职务	9603	1.4%	2043	4.9%	4211	3.7%

图6 2018年国内有效专利按专利权人类型状况

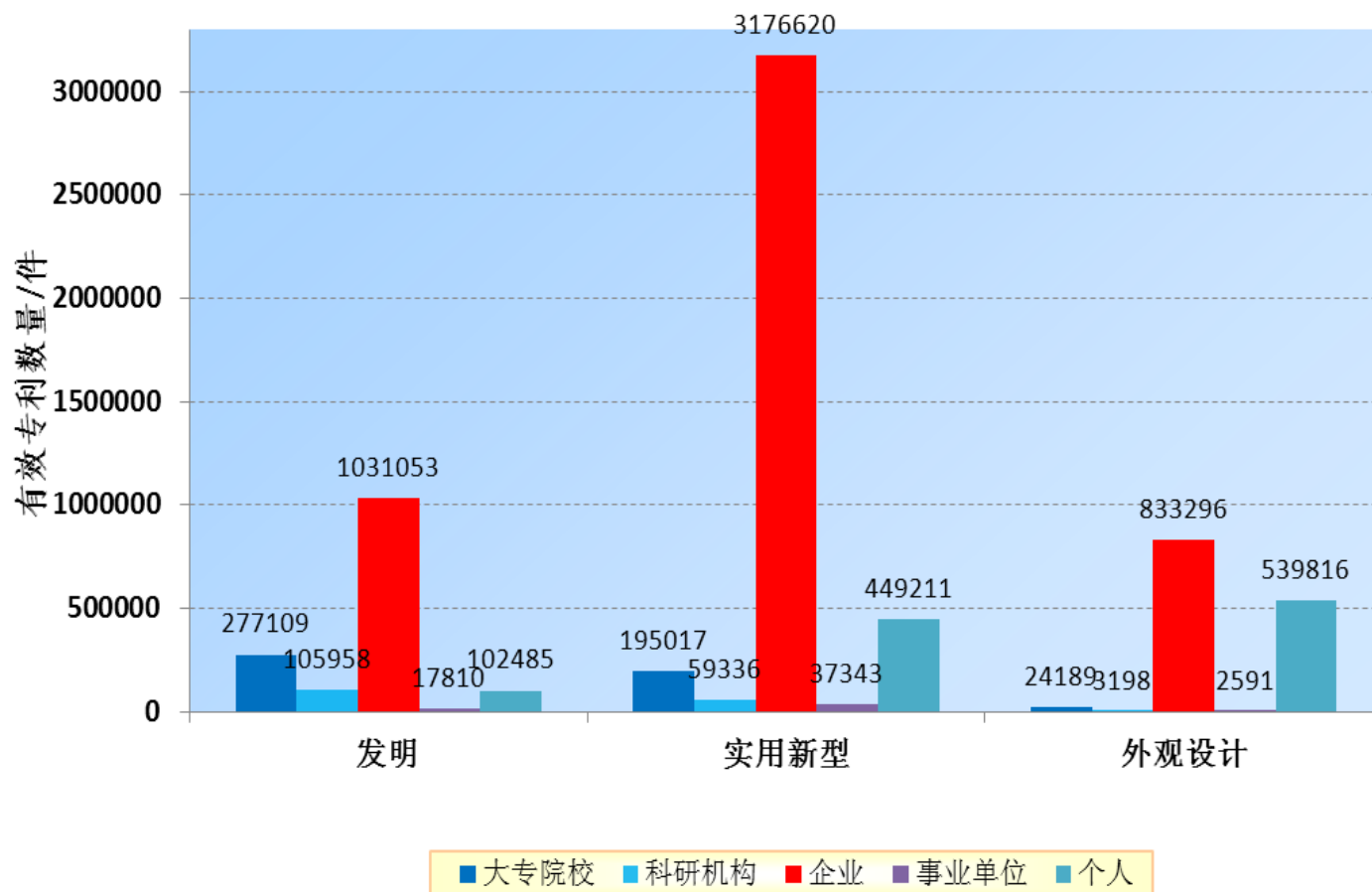


表8 国内有效专利按专利权人类型统计表

2018年6月

单位：件

按专利类型 分组		职务				非职务
		大专院校	科研机构	企业	事业单位	个人
合计	当年累计	496315	168492	5040969	57744	1091512
	构成	7.2%	2.5%	73.5%	0.8%	15.9%
发明	当年累计	277109	105958	1031053	17810	102485
	构成	18.0%	6.9%	67.2%	1.2%	6.7%
实用新型	当年累计	195017	59336	3176620	37343	449211
	构成	5.0%	1.5%	81.1%	0.9%	11.5%
外观设计	当年累计	24189	3198	833296	2591	539816
	构成	1.7%	0.2%	59.4%	0.2%	38.5%

图7 全国各地区有效发明专利五年以上维持状况

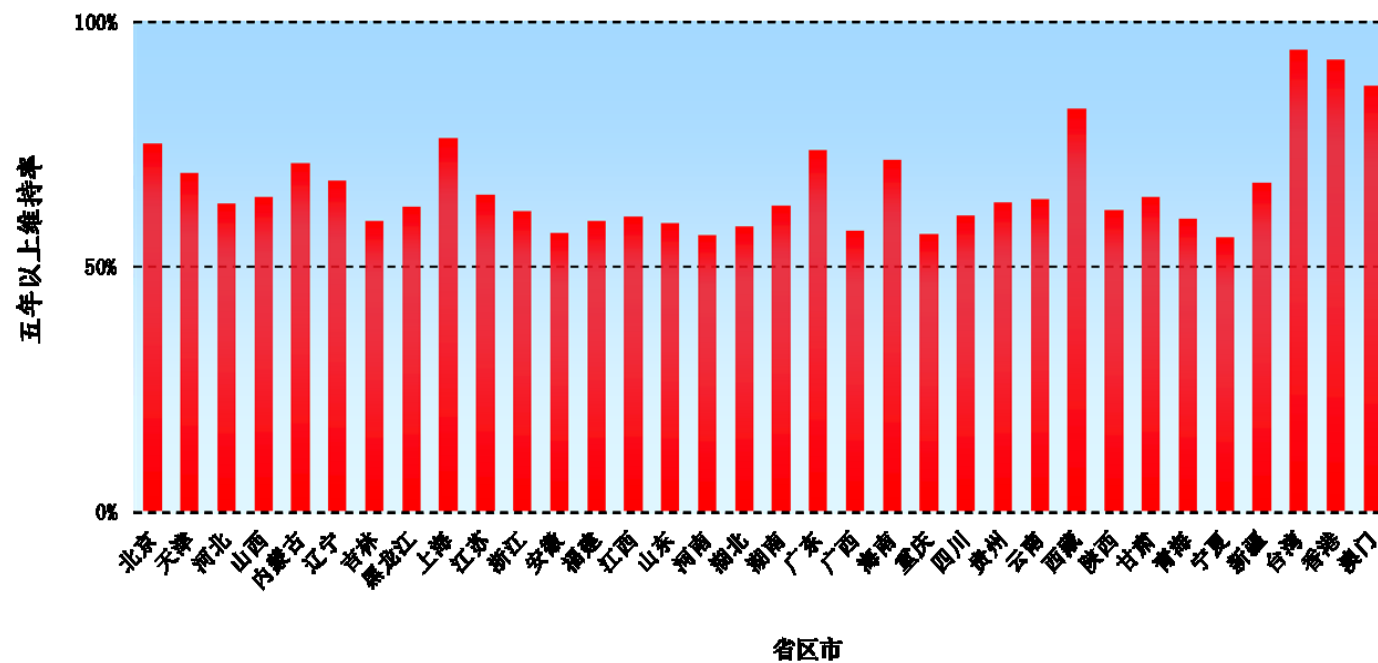


表9 全国各地区有效发明专利五年以上维持状况统计表

2018年6月

地区	五年以上维持率	地区	五年以上维持率
合计	66.8%	西藏	82.3%
北京	75.2%	陕西	61.5%
天津	69.2%	甘肃	64.3%
河北	62.9%	青海	59.7%
山西	64.3%	宁夏	56.0%
内蒙古	71.3%	新疆	67.2%
辽宁	67.6%	台湾	94.4%
吉林	59.3%	香港	92.5%
黑龙江	62.3%	澳门	87.1%
上海	76.4%	沈阳	66.8%
江苏	64.8%	大连	68.3%
浙江	61.5%	长春	55.8%
安徽	57.0%	哈尔滨	61.4%
福建	59.4%	南京	63.2%
江西	60.4%	杭州	68.6%
山东	58.9%	宁波	61.5%
河南	56.5%	厦门	67.2%
湖北	58.3%	济南	53.7%
湖南	62.6%	青岛	60.9%
广东	73.9%	武汉	58.2%
广西	57.4%	广州	65.9%
海南	71.9%	深圳	85.5%
重庆	56.6%	成都	60.6%
四川	60.6%	西安	61.0%
贵州	63.2%	新疆生产建设兵团	60.1%
云南	63.9%		

表10 PCT专利申请受理情况统计表

2018年6月

单位：件

按国内外 分组	当月合计		当年累计	
	申请量	构成	申请量	构成
合计	4519	100.0%	22984	100.0%
国内	4228	93.6%	21559	93.8%
国外	291	6.4%	1425	6.2%

图8 集成电路布图设计登记状况

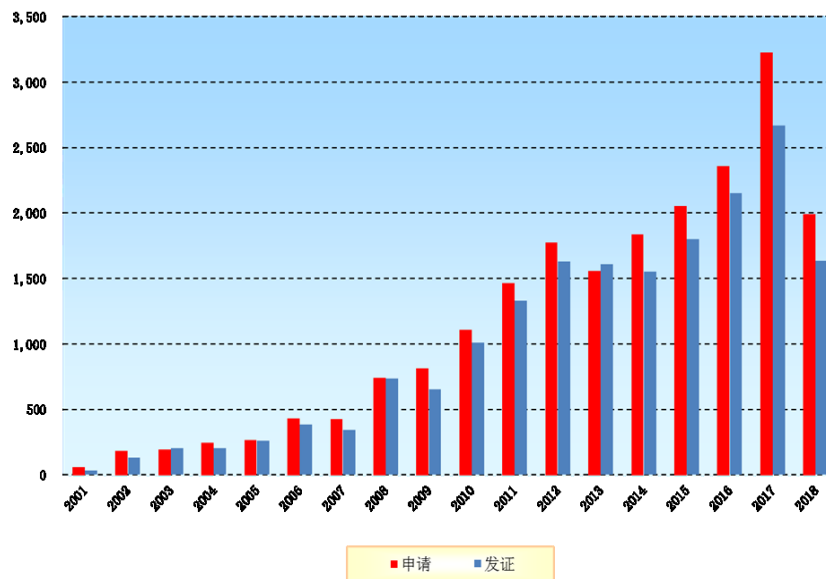


表11 集成电路布图设计登记统计表

2018年1月-2018年6月

单位：件

	总累计	2001	2002	2003	2004	2005	2006	2007	2008	2009	2010	2011	2012	2013	2014	2015	2016	2017	2018
申请	20756	62	183	193	244	268	430	428	743	817	1108	1464	1778	1561	1838	2058	2360	3228	1993
发证	18349	32	130	204	205	262	386	345	738	655	1009	1329	1629	1612	1553	1800	2154	2670	1636

表12 国防专利统计表

2018年6月

单位：件

按申请(专利权)人类型 分组		合计	职务				非职务
			大专院校	科研机构	企业	事业单位	个人
申请	当月合计	577	127	98	349	3	0
	当年累计	6330	666	1398	4120	145	1
	构成	-	10.5%	22.1%	65.1%	2.3%	0.0%
授权	当月合计	855	98	166	565	26	0
	当年累计	2840	428	426	1913	73	0
	构成	-	15.1%	15.0%	67.4%	2.6%	0.0%
有效	当年累计	43022	4837	7772	29574	820	19
	构成	-	11.2%	18.1%	68.7%	1.9%	0.1%