

目 录

- 表1 国内外发明专利申请统计表
- 表2 国内外实用新型、外观设计专利申请统计表
- 表3 国内专利申请按申请人类型统计表
- 表4 国内外发明专利授权统计表
- 表5 国内外实用新型、外观设计专利授权统计表
- 表6 国内专利授权按专利权人类型统计表
- 表7 国内外有效专利统计表
- 表8 国内有效专利按专利权人类型统计表
- 表9 全国各地区有效发明专利五年以上维持状况统计表
- 表10 PCT专利申请受理统计表
- 表11 集成电路布图设计登记统计表
- 表12 国防专利统计表

图1 2018年国内外专利申请状况

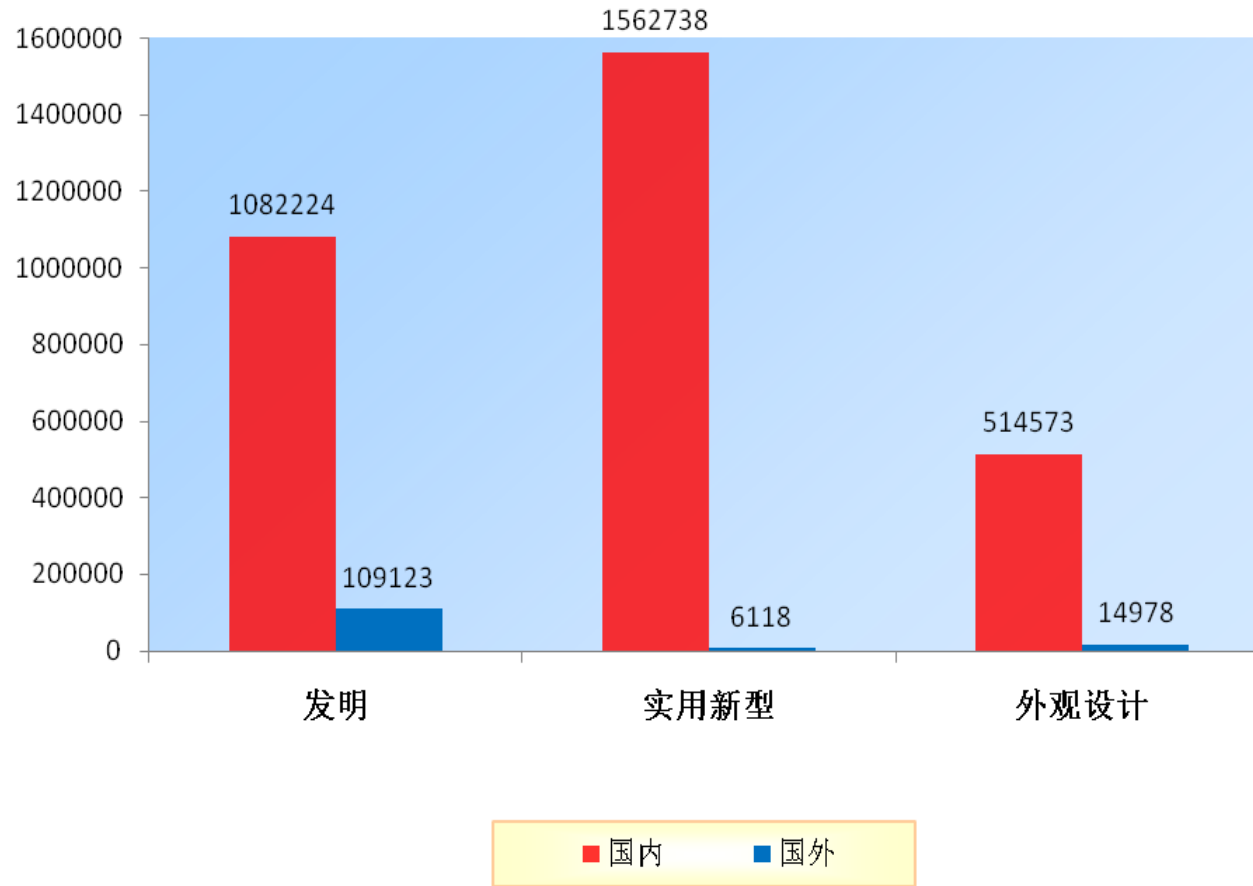


表1 国内外发明专利申请统计表

2018年9月 单位：件

按国内外 分组		当月合计		当年累计	
		申请量	构成	申请量	构成
	小计	133106	100.0%	1191347	100.0%
合计	职务	116347	87.4%	1027196	86.2%
	非职务	16759	12.6%	164151	13.8%
	小计	120801	100/90.8	1082224	100/90.8
国内	职务	104265	86.3%	920190	85.0%
	非职务	16536	13.7%	162034	15.0%
	小计	12305	100/9.2	109123	100/9.2
国外	职务	12082	98.2%	107006	98.1%
	非职务	223	1.8%	2117	1.9%

注：本套统计表按照国家统计局统计制度备案的要求执行。

表2 国内外实用新型、外观设计专利申请统计表

按专利类型 分组		2018年9月		单位：件	
		当月合计		当年累计	
		申请量	构成	申请量	构成
	小计	167093	100.0%	1568856	100.0%
实用新型	职务	139286	83.4%	1269640	80.9%
	非职务	27807	16.6%	299216	19.1%
	国内	166355	100/99.6	1562738	100/99.6
	国外	738	100/0.4	6118	100/0.4
	小计	62490	100.0%	529551	100.0%
外观设计	职务	39571	63.3%	314815	59.4%
	非职务	22919	36.7%	214736	40.6%
	国内	60972	100/97.6	514573	100/97.2
	国外	1518	100/2.4	14978	100/2.8

图2 2018年国内专利申请按申请人类型状况

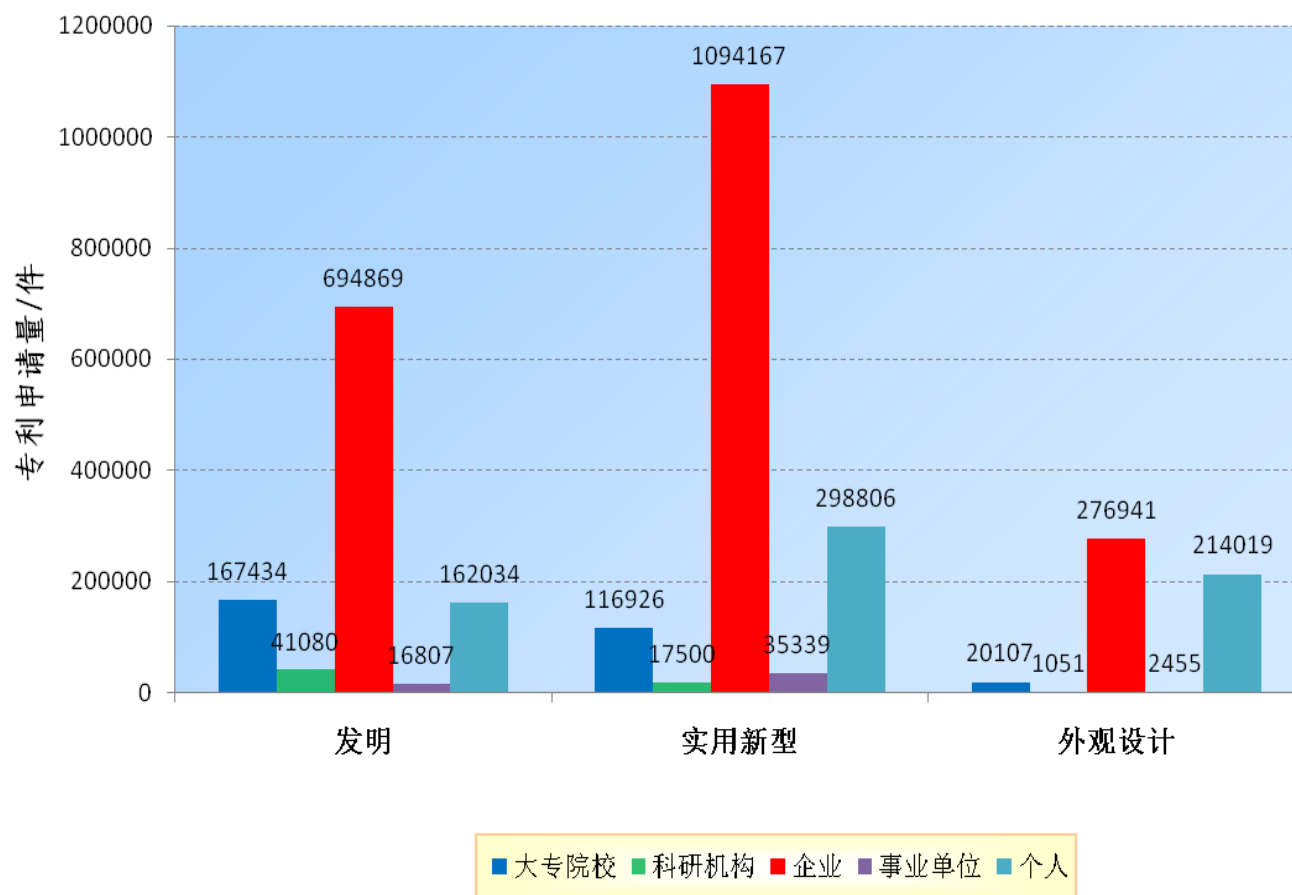


表3 国内专利申请按申请人类型统计表

2018年9月

单位：件

按专利类型 分组		职务				非职务
		大专院校	科研机构	企业	事业单位	个人
合计	当年累计	304467	59631	2065977	54601	674859
	构成	9.6%	1.9%	65.4%	1.7%	21.4%
发明	当年累计	167434	41080	694869	16807	162034
	构成	15.4%	3.8%	64.2%	1.6%	15.0%
实用新型	当年累计	116926	17500	1094167	35339	298806
	构成	7.5%	1.1%	70.0%	2.3%	19.1%
外观设计	当年累计	20107	1051	276941	2455	214019
	构成	3.9%	0.2%	53.8%	0.5%	41.6%

图3 2018年国内外专利授权状况

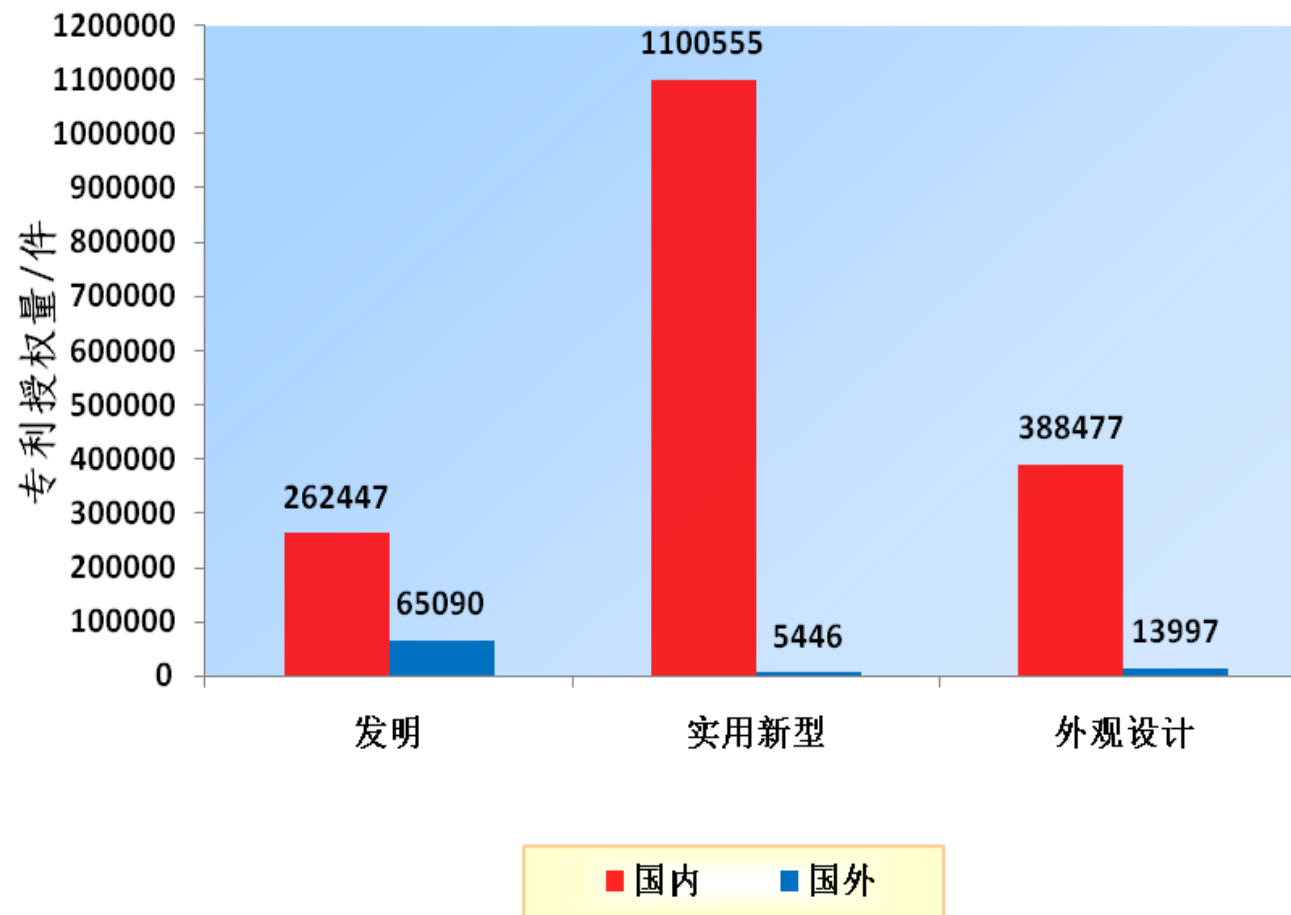


表4 国内外发明专利授权统计表

按国内外 分组		2018年9月		单位：件	
		当月合计	当年累计	授权量	构成
合计	小计	36438	100.0%	327537	100.0%
	职务	34423	94.5%	308876	94.3%
	非职务	2015	5.5%	18661	5.7%
国内	小计	29113	100/79.9	262447	100/80.1
	职务	27188	93.4%	244671	93.2%
	非职务	1925	6.6%	17776	6.8%
国外	小计	7325	100/20.1	65090	100/19.9
	职务	7235	98.8%	64205	98.6%
	非职务	90	1.2%	885	1.4%

表5 国内外实用新型、外观设计专利授权统计表

2018年9月 单位：件

按专利类型 分组		当月合计		当年累计	
		授权量	构成	授权量	构成
	小计	124475	100.0%	1106001	100.0%
实用新型	职务	110599	88.9%	966670	87.4%
	非职务	13876	11.1%	139331	12.6%
	国内	123900	100/99.5	1100555	100/99.5
	国外	575	100/0.5	5446	100/0.5
	小计	39347	100.0%	402474	100.0%
外观设计	职务	24497	62.3%	242786	60.3%
	非职务	14850	37.7%	159688	39.7%
	国内	37871	100/96.2	388477	100/96.5
	国外	1476	100/3.8	13997	100/3.5

图4 2018年国内专利授权按专利权人类型状况

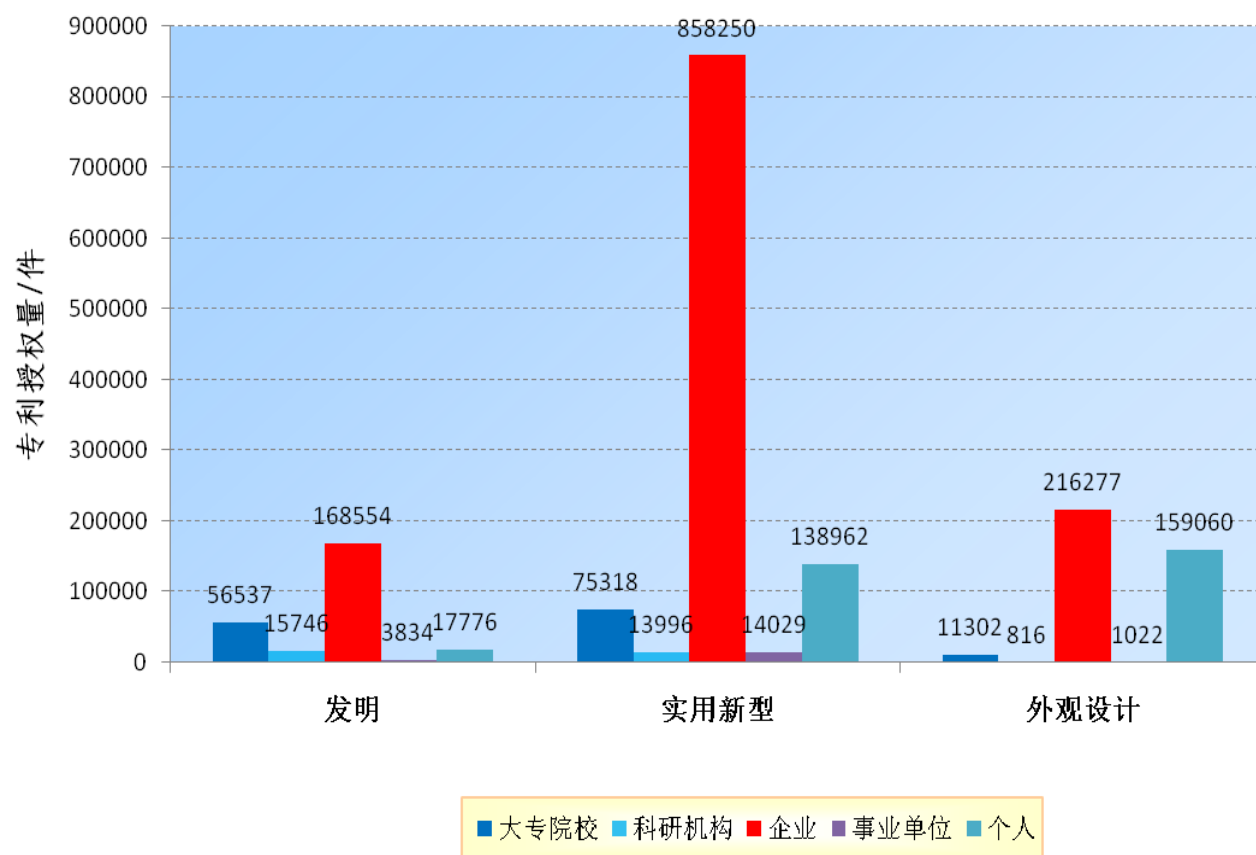


表6 国内专利授权按专利权人类型统计表

2018年9月

单位：件

按专利类型 分组		职务				非职务
		大专院校	科研机构	企业	事业单位	个人
合计	当年累计	143157	30558	1243081	18885	315798
	构成	8.2%	1.7%	71.0%	1.1%	18.0%
发明	当年累计	56537	15746	168554	3834	17776
	构成	21.5%	6.0%	64.2%	1.5%	6.8%
实用新型	当年累计	75318	13996	858250	14029	138962
	构成	6.9%	1.3%	78.0%	1.2%	12.6%
外观设计	当年累计	11302	816	216277	1022	159060
	构成	2.9%	0.2%	55.7%	0.3%	40.9%

图5 2018年国内外有效专利状况

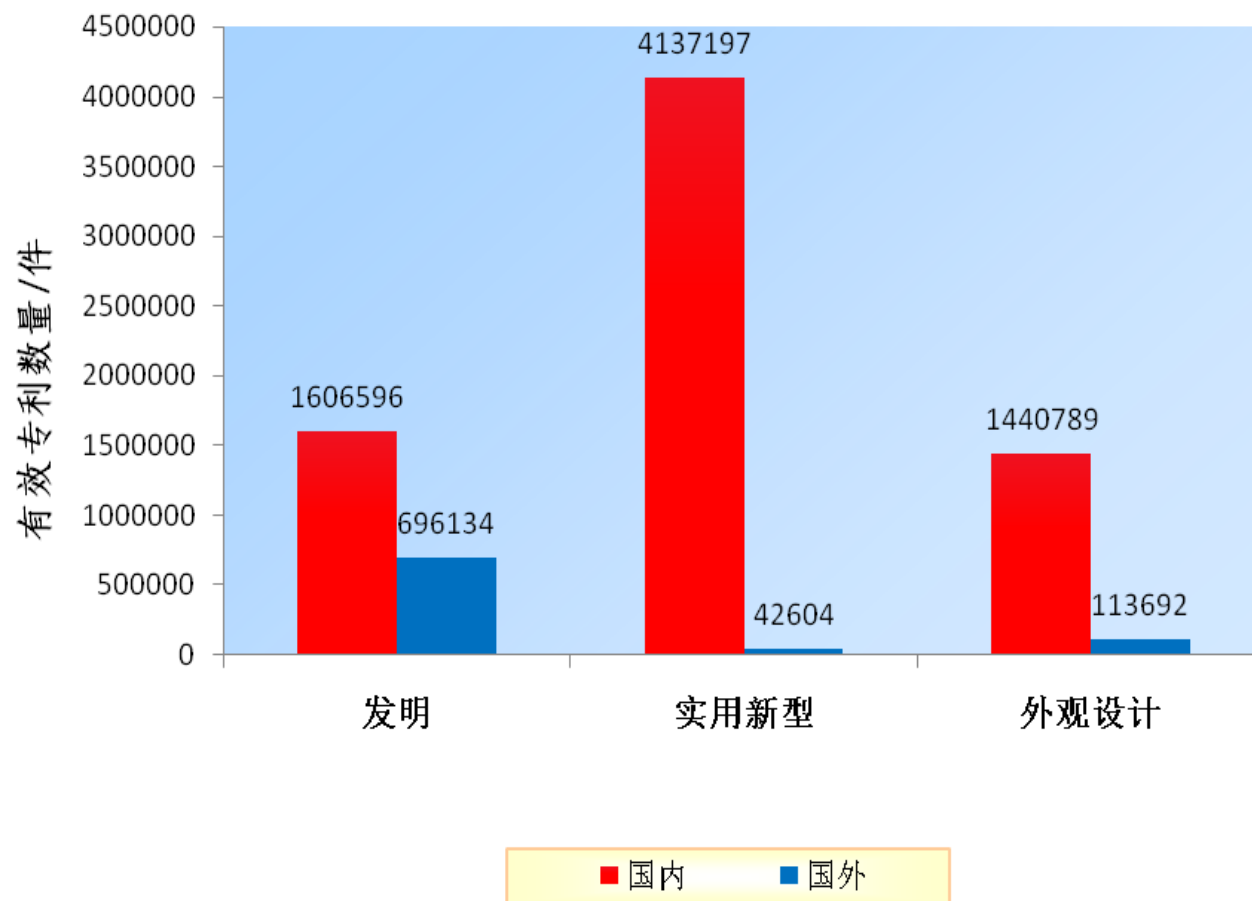


表7 国内外有效专利统计表

2018年9月

单位：件

按国内外 分组		发 明		实用新型		外观设计	
		有效量	构成	有效量	构成	有效量	构成
	小计	2302730	100.0%	4179801	100.0%	1554481	100.0%
合计	职务	2189097	95.1%	3723604	89.1%	1004568	64.6%
	非职务	113633	4.9%	456197	10.9%	549913	35.4%
	小计	1606596	100/69.8	4137197	100/99.0	1440789	100/92.7
国内	职务	1502525	93.5%	3683015	89.0%	895084	62.1%
	非职务	104071	6.5%	454182	11.0%	545705	37.9%
	小计	696134	100/30.2	42604	100/1.0	113692	100/7.3
国外	职务	686572	98.6%	40589	95.3%	109484	96.3%
	非职务	9562	1.4%	2015	4.7%	4208	3.7%

图6 2018年国内有效专利按专利权人类型状况

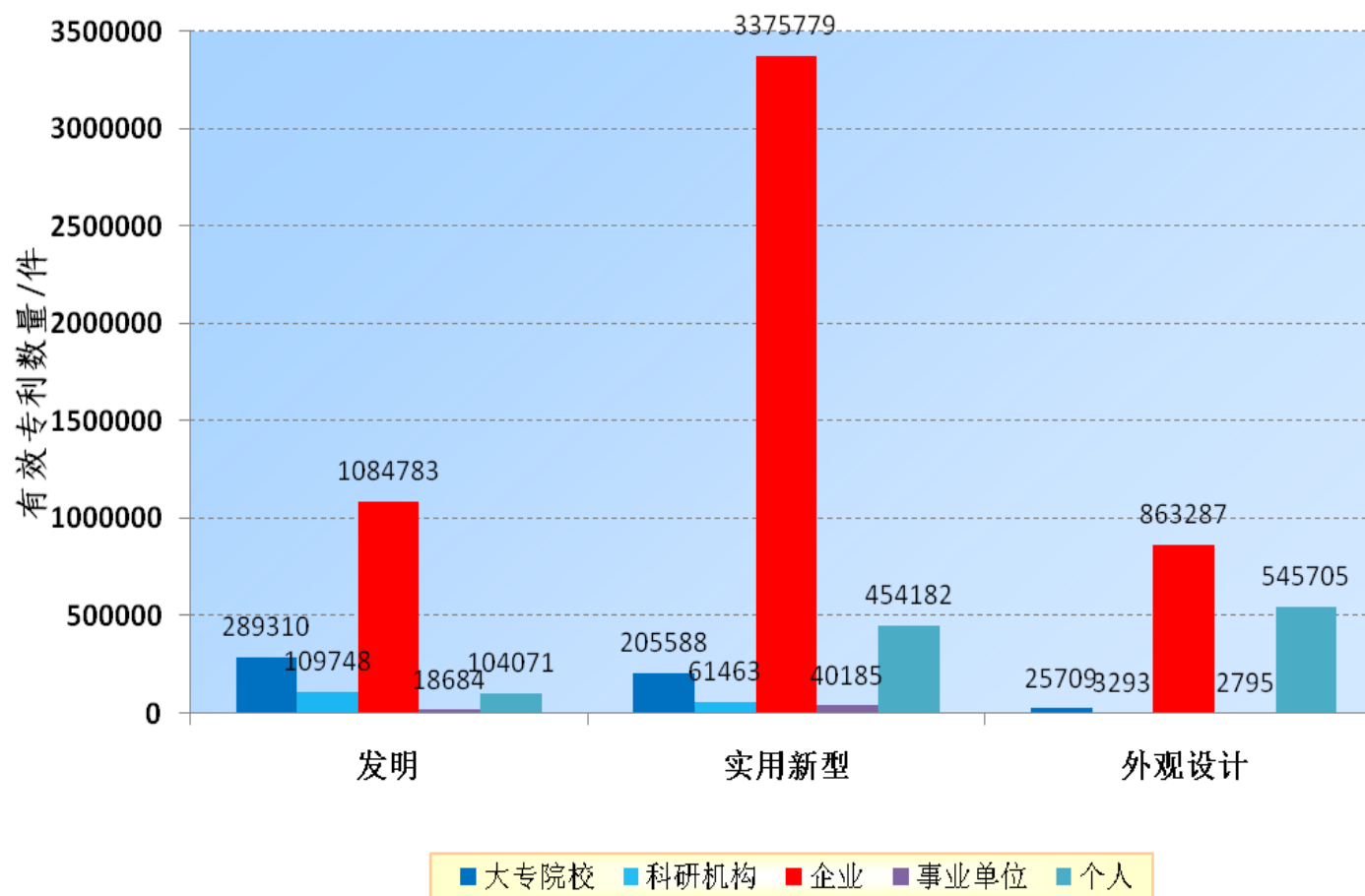


表8 国内有效专利按专利权人类型统计表

2018年9月

单位：件

按专利类型 分组		职务				非职务
		大专院校	科研机构	企业	事业单位	个人
合计	当年累计	520607	174504	5323849	61664	1103958
	构成	7.2%	2.4%	74.1%	0.9%	15.4%
发明	当年累计	289310	109748	1084783	18684	104071
	构成	18.0%	6.8%	67.5%	1.2%	6.5%
实用新型	当年累计	205588	61463	3375779	40185	454182
	构成	4.9%	1.5%	81.6%	1.0%	11.0%
外观设计	当年累计	25709	3293	863287	2795	545705
	构成	1.8%	0.2%	59.9%	0.2%	37.9%

图7 全国各地区有效发明专利五年以上维持状况

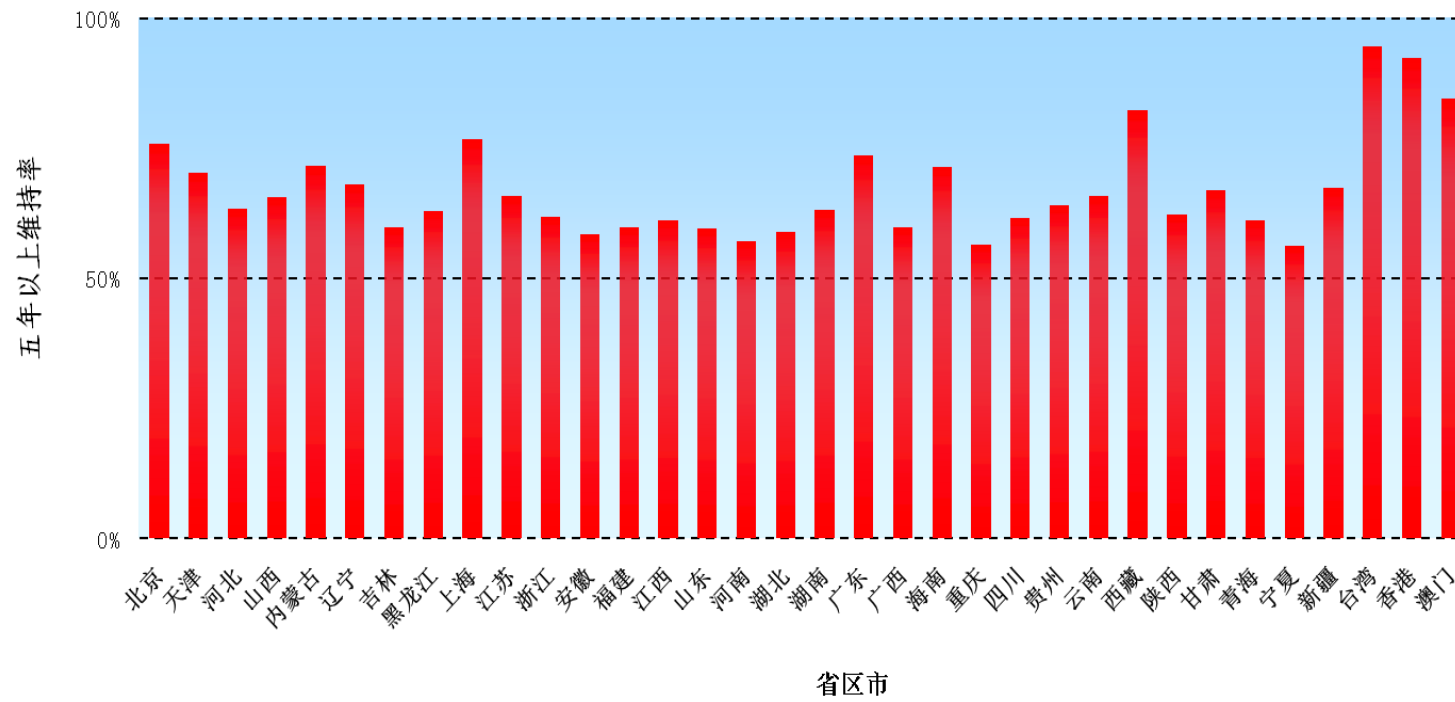


表9 全国各地区有效发明专利五年以上维持状况统计表

2018年9月

地区	五年以上维持率	地区	五年以上维持率
合计	68.3%	西藏	82.3%
北京	75.8%	陕西	62.2%
天津	70.2%	甘肃	66.9%
河北	63.4%	青海	61.1%
山西	65.6%	宁夏	56.2%
内蒙古	71.7%	新疆	67.5%
辽宁	68.0%	台湾	94.5%
吉林	59.9%	香港	92.4%
黑龙江	62.9%	澳门	84.6%
上海	76.7%	沈阳	67.1%
江苏	65.9%	大连	68.5%
浙江	61.9%	长春	56.3%
安徽	58.4%	哈尔滨	62.1%
福建	59.8%	南京	63.8%
江西	61.2%	杭州	69.3%
山东	59.6%	宁波	61.8%
河南	57.2%	厦门	68.0%
湖北	59.0%	济南	55.1%
湖南	63.1%	青岛	61.4%
广东	73.7%	武汉	58.8%
广西	59.8%	广州	65.9%
海南	71.4%	深圳	85.1%
重庆	56.5%	成都	61.7%
四川	61.6%	西安	61.6%
贵州	64.1%	新疆生产建设兵团	61.1%
云南	65.9%		

表10 PCT专利申请受理情况统计表

2018年9月

单位：件

按国内外 分组	当月合计		当年累计	
	申请量	构成	申请量	构成
合计	5550	100.0%	38341	100.0%
国内	5116	92.2%	35858	93.5%
国外	434	7.8%	2483	6.5%

图8 集成电路布图设计登记状况

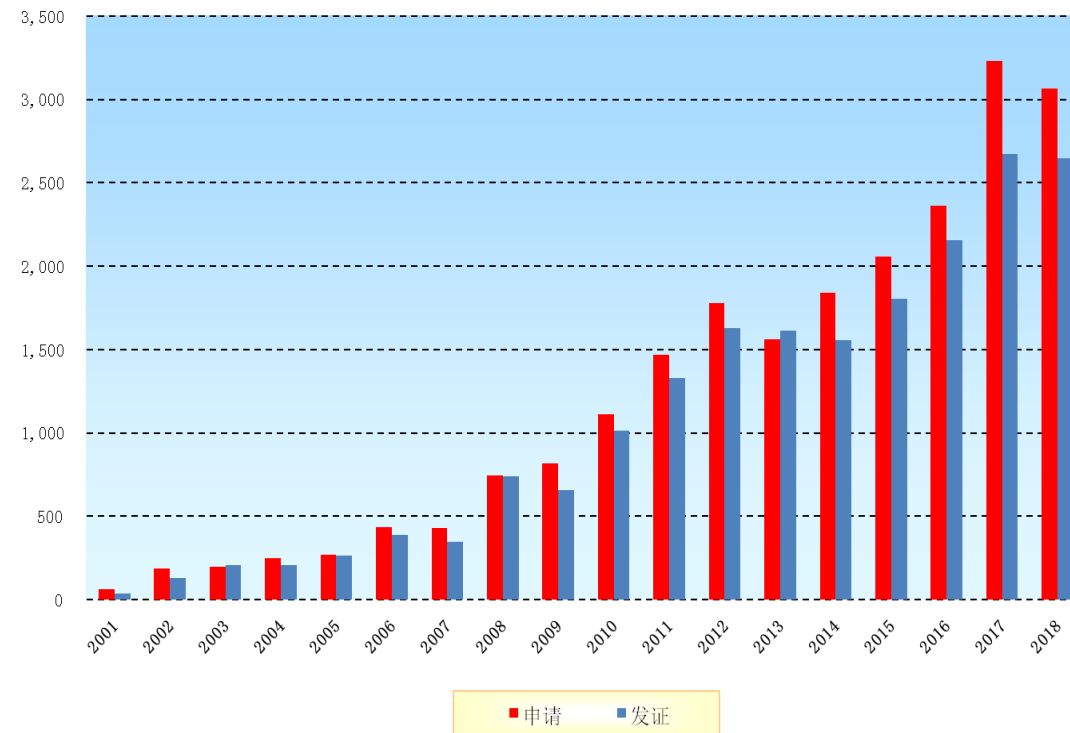


表11 集成电路布图设计登记统计表

2018年1月-2018年9月

单位：件

	总累计	2001	2002	2003	2004	2005	2006	2007	2008	2009	2010	2011	2012	2013	2014	2015	2016	2017	2018
申请	21828	62	183	193	244	268	430	428	743	817	1108	1464	1778	1561	1838	2058	2360	3228	3065
发证	19357	32	130	204	205	262	386	345	738	655	1009	1329	1629	1612	1553	1800	2154	2670	2644

表12 国防专利统计表

2018年9月

单位：件

按申请(专利权)人类型 分组		合计	职务				非职务
			大专院校	科研机构	企业	事业单位	个人
申请	当月合计	1438	201	219	1000	18	0
	当年累计	9674	1105	1828	6522	218	1
	构成	-	11.4%	18.9%	67.4%	2.3%	0.0%
授权	当月合计	599	44	101	451	3	0
	当年累计	4301	572	664	2967	98	0
	构成	-	13.3%	15.4%	69.0%	2.3%	0.0%
有效	当年累计	43080	4760	7842	29708	752	18
	构成	-	11.0%	18.2%	69.0%	1.8%	0.0%