

目 录

- 表1 国内外发明专利申请统计表
- 表2 国内外实用新型、外观设计专利申请统计表
- 表3 国内专利申请按申请人类型统计表
- 表4 国内外发明专利授权统计表
- 表5 国内外实用新型、外观设计专利授权统计表
- 表6 国内专利授权按专利权人类型统计表
- 表7 国内外有效专利统计表
- 表8 国内有效专利按专利权人类型统计表
- 表9 全国各地有效发明专利五年以上维持状况统计表
- 表10 PCT专利申请受理统计表
- 表11 集成电路布图设计登记统计表
- 表12 国防专利统计表

图1 2018年国内外专利申请状况

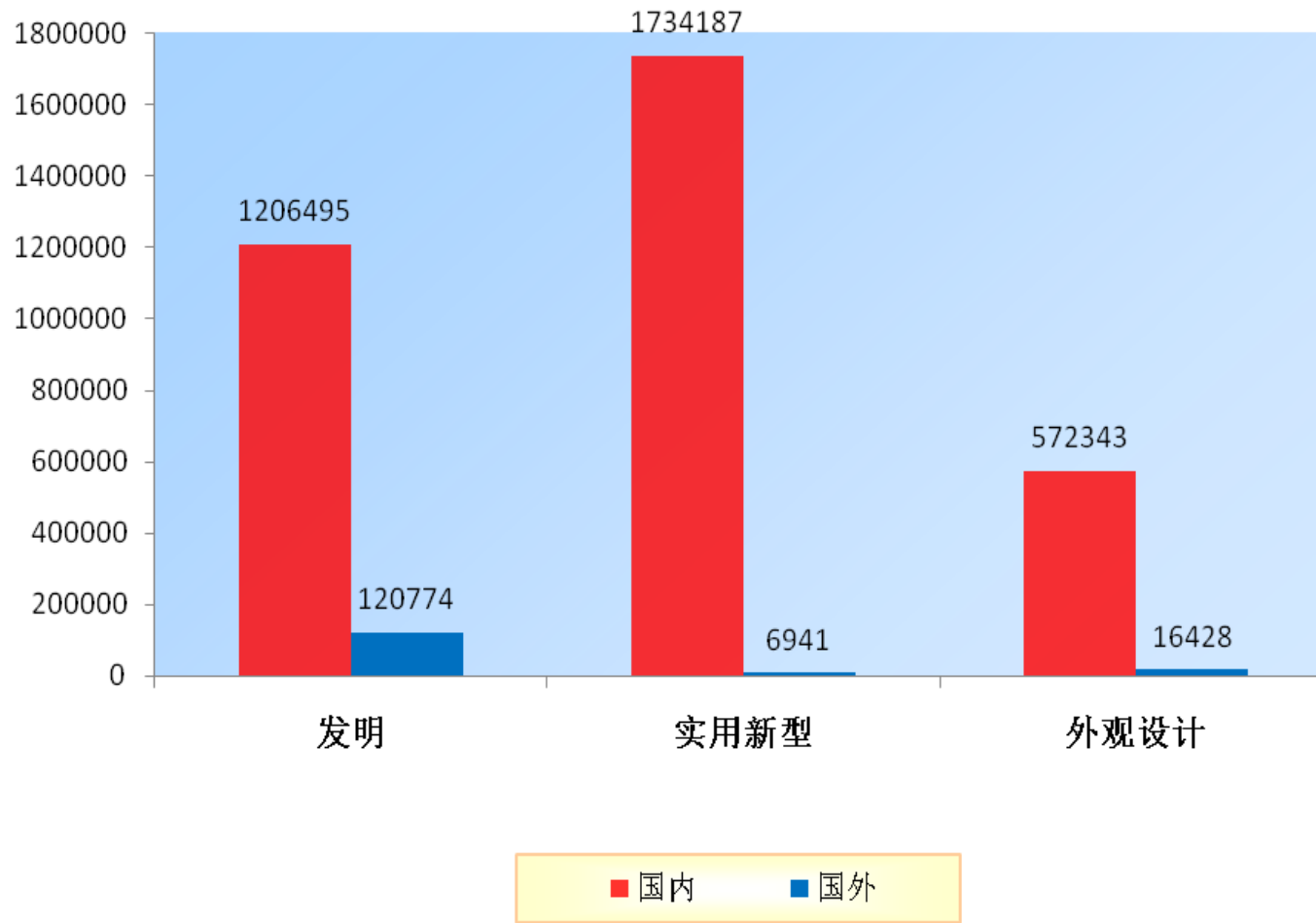


表1 国内外发明专利申请统计表

2018年10月

单位：件

按国内外 分组		当月合计		当年累计	
		申请量	构成	申请量	构成
	小计	135922	100.0%	1327269	100.0%
合计	职务	118839	87.4%	1146035	86.3%
	非职务	17083	12.6%	181234	13.7%
	小计	124263	100/91.4	1206495	100/90.9
国内	职务	107379	86.4%	1027574	85.2%
	非职务	16884	13.6%	178921	14.8%
	小计	11659	100/8.6	120774	100/9.1
国外	职务	11460	98.3%	118461	98.1%
	非职务	199	1.7%	2313	1.9%

注：本套统计表按照国家统计局统计制度备案的要求执行。

表2 国内外实用新型、外观设计专利申请统计表

按专利类型 分组		2018年10月		单位：件	
		当月合计		当年累计	
		申请量	构成	申请量	构成
	小计	172272	100.0%	1741128	100.0%
实用新型	职务	143806	83.5%	1413446	81.2%
	非职务	28466	16.5%	327682	18.8%
	国内	171440	100/99.5	1734187	100/99.6
	国外	832	100/0.5	6941	100/0.4
	小计	59220	100.0%	588771	100.0%
外观设计	职务	37727	63.7%	352542	59.9%
	非职务	21493	36.3%	236229	40.1%
	国内	57718	100/97.5	572343	100/97.2
	国外	1502	100/2.5	16428	100/2.8

图2 2018年国内专利申请按申请人类型状况

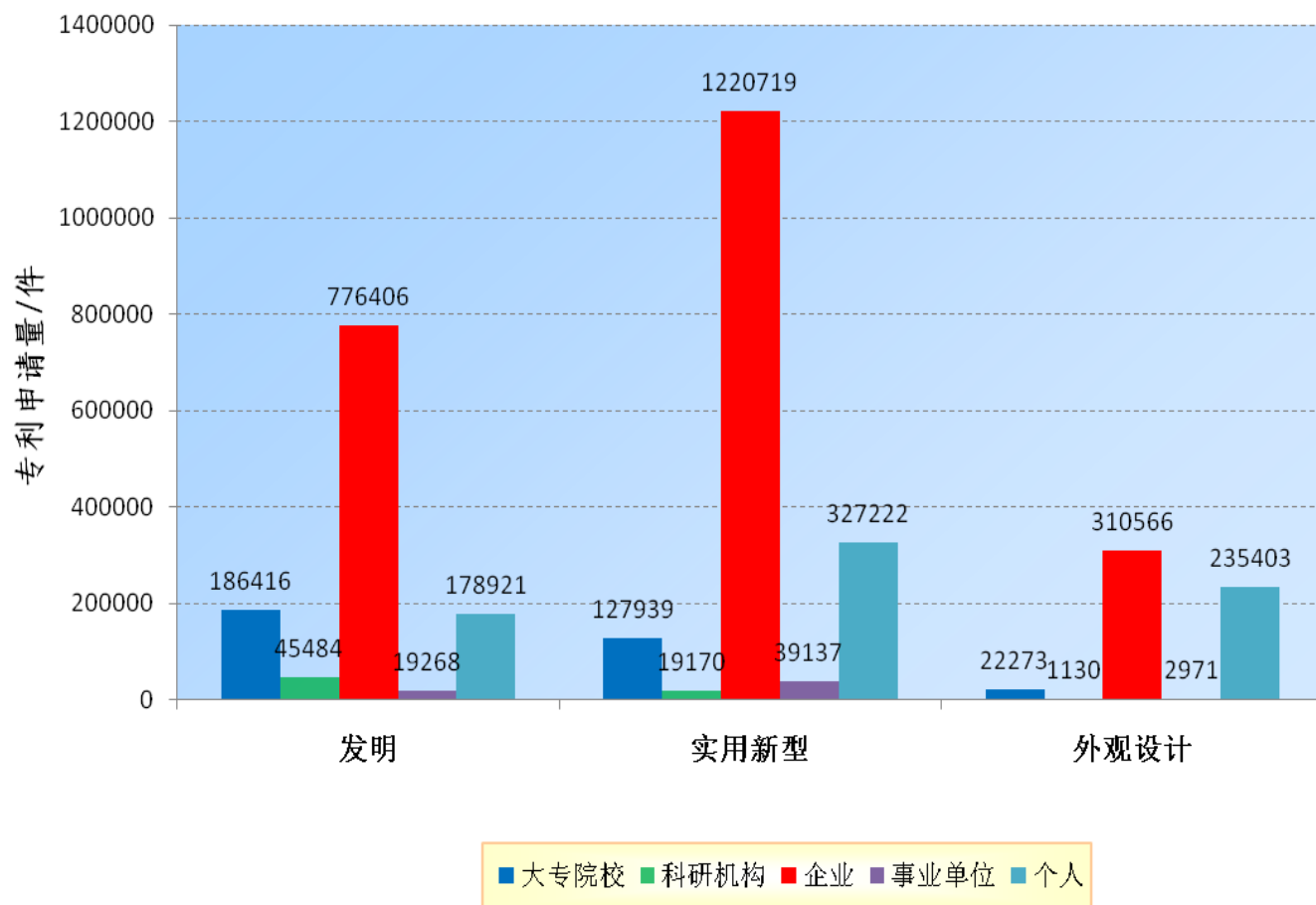


表3 国内专利申请按申请人类型统计表

2018年10月

单位：件

按专利类型 分组		职务				非职务
		大专院校	科研机构	企业	事业单位	个人
合计	当年累计	336628	65784	2307691	61376	741546
	构成	9.6%	1.9%	65.7%	1.7%	21.1%
发明	当年累计	186416	45484	776406	19268	178921
	构成	15.4%	3.8%	64.4%	1.6%	14.8%
实用新型	当年累计	127939	19170	1220719	39137	327222
	构成	7.4%	1.1%	70.4%	2.2%	18.9%
外观设计	当年累计	22273	1130	310566	2971	235403
	构成	3.9%	0.2%	54.3%	0.5%	41.1%

图3 2018年国内外专利授权状况

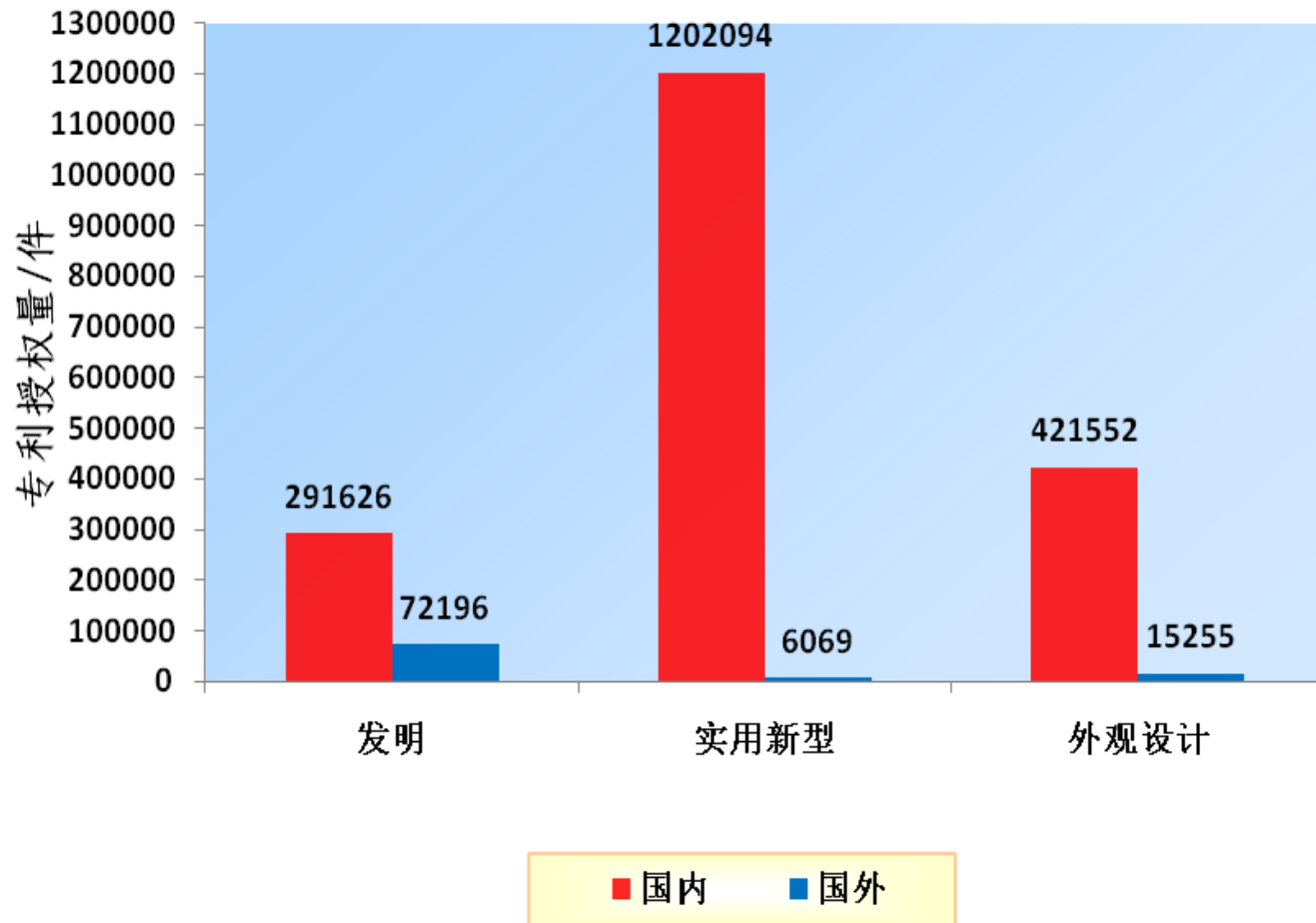


表4 国内外发明专利授权统计表

2018年10月 单位：件

按国内外 分组		当月合计		当年累计	
		授权量	构成	授权量	构成
	小计	36285	100.0%	363822	100.0%
合计	职务	34229	94.3%	343105	94.3%
	非职务	2056	5.7%	20717	5.7%
	小计	29179	100/80.4	291626	100/80.2
国内	职务	27224	93.3%	271895	93.2%
	非职务	1955	6.7%	19731	6.8%
	小计	7106	100/19.6	72196	100/19.8
国外	职务	7005	98.6%	71210	98.6%
	非职务	101	1.4%	986	1.4%

表5 国内外实用新型、外观设计专利授权统计表

2018年10月 单位：件

按专利类型 分组		当月合计		当年累计	
		授权量	构成	授权量	构成
	小计	102162	100.0%	1208163	100.0%
实用新型	职务	89443	87.6%	1056113	87.4%
	非职务	12719	12.4%	152050	12.6%
	国内	101539	100/99.4	1202094	100/99.5
	国外	623	100/0.6	6069	100/0.5
	小计	34333	100.0%	436807	100.0%
外观设计	职务	21362	62.2%	264148	60.5%
	非职务	12971	37.8%	172659	39.5%
	国内	33075	100/96.3	421552	100/96.5
	国外	1258	100/3.7	15255	100/3.5

图4 2018年国内专利授权按专利权人类型状况

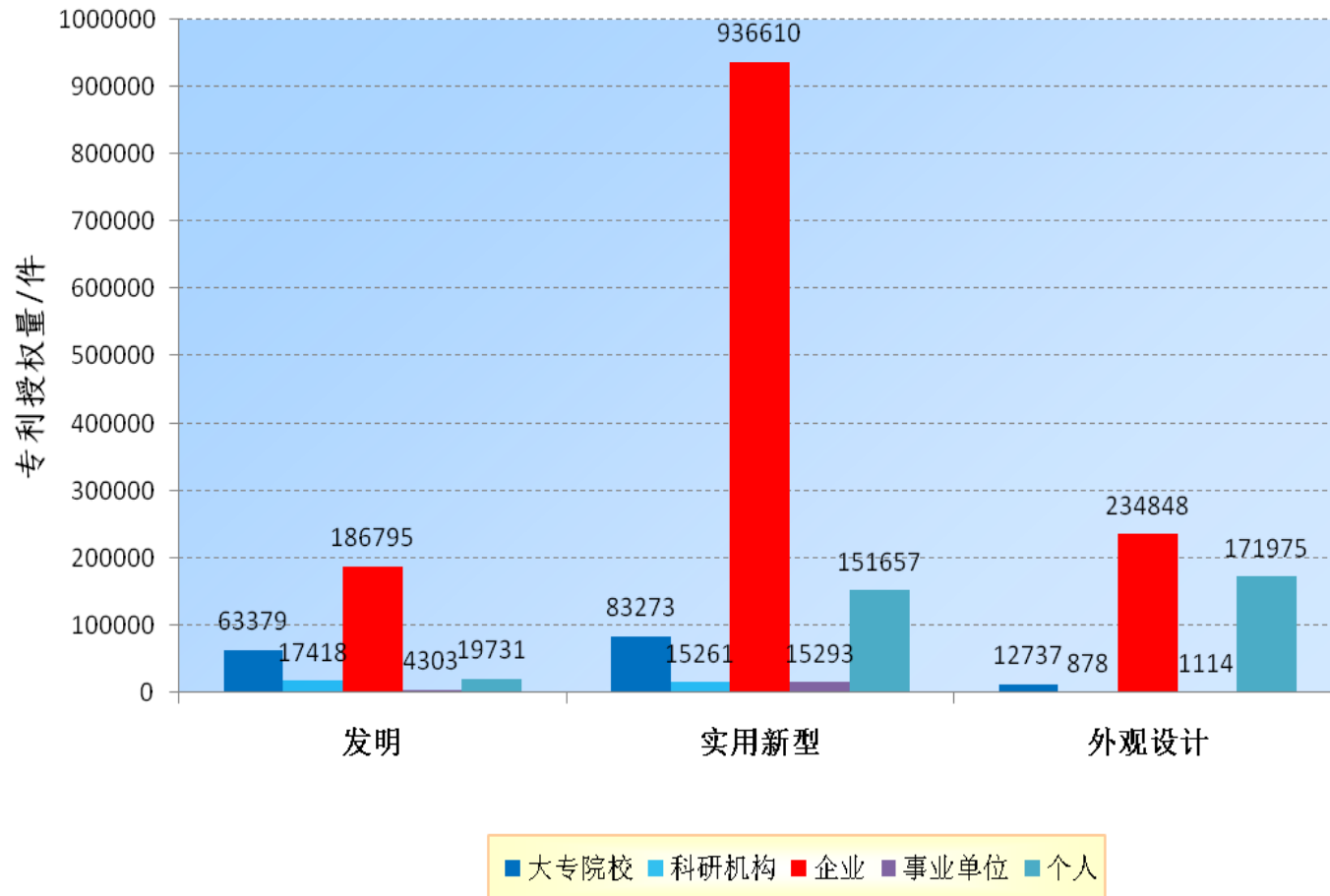


表6 国内专利授权按专利权人类型统计表

2018年10月

单位：件

按专利类型 分组		职务				非职务
		大专院校	科研机构	企业	事业单位	个人
合计	当年累计	159389	33557	1358253	20710	343363
	构成	8.3%	1.8%	70.9%	1.1%	17.9%
发明	当年累计	63379	17418	186795	4303	19731
	构成	21.7%	6.0%	64.0%	1.5%	6.8%
实用新型	当年累计	83273	15261	936610	15293	151657
	构成	6.9%	1.3%	77.9%	1.3%	12.6%
外观设计	当年累计	12737	878	234848	1114	171975
	构成	3.0%	0.2%	55.7%	0.3%	40.8%

图5 2018年国内外有效专利状况

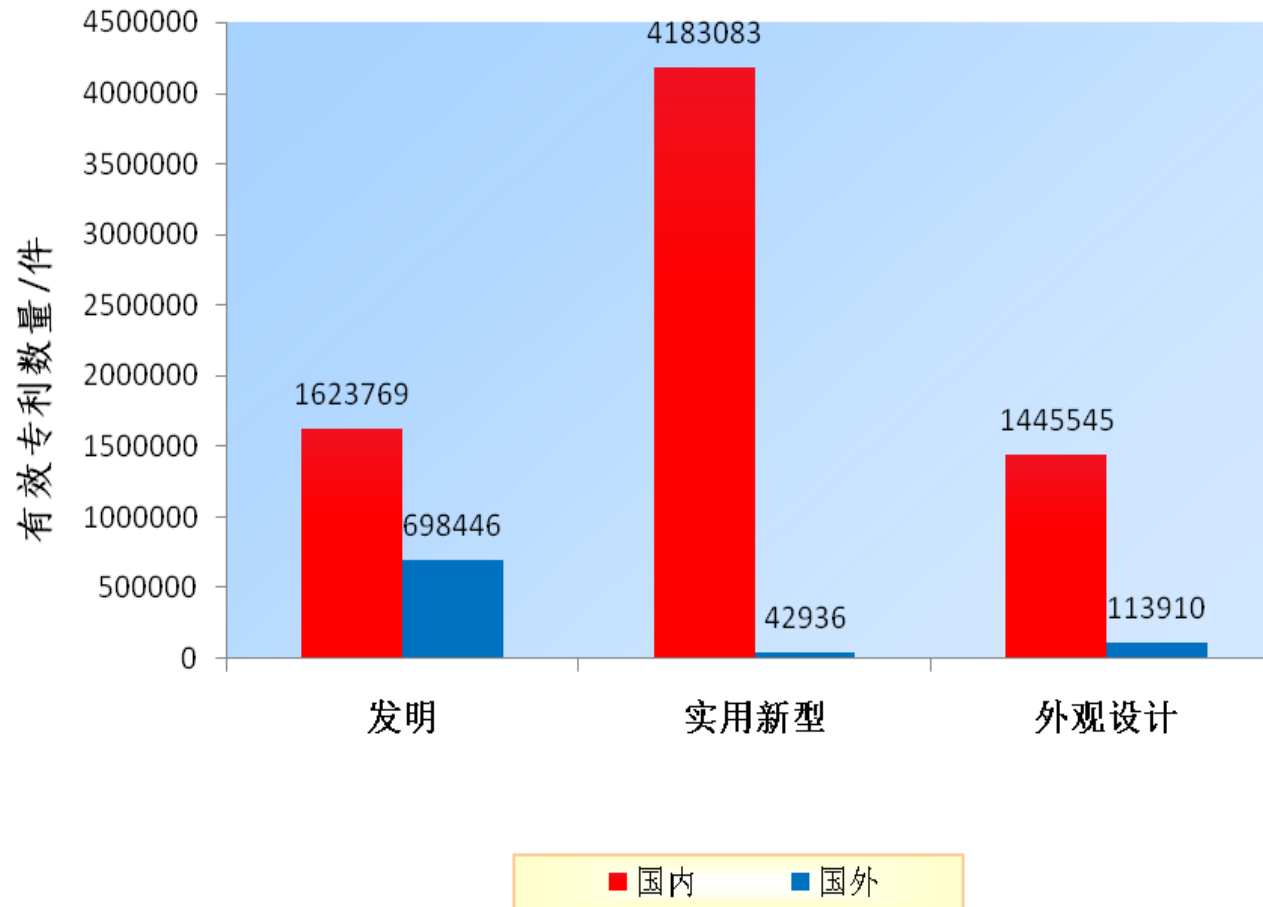


表7 国内外有效专利统计表

2018年10月

单位：件

按国内外 分组		发 明		实 用 新 型		外 观 设 计	
		有效量	构成	有效量	构成	有效量	构成
	小计	2322215	100.0%	4226019	100.0%	1559455	100.0%
合计	职务	2208424	95.1%	3765497	89.1%	1009952	64.8%
	非职务	113791	4.9%	460522	10.9%	549503	35.2%
	小计	1623769	100/69.9	4183083	100/99.0	1445545	100/92.7
国内	职务	1519525	93.6%	3724578	89.0%	900254	62.3%
	非职务	104244	6.4%	458505	11.0%	545291	37.7%
	小计	698446	100/30.1	42936	100/1.0	113910	100/7.3
国外	职务	688899	98.6%	40919	95.3%	109698	96.3%
	非职务	9547	1.4%	2017	4.7%	4212	3.7%

图6 2018年国内有效专利按专利权人类型状况

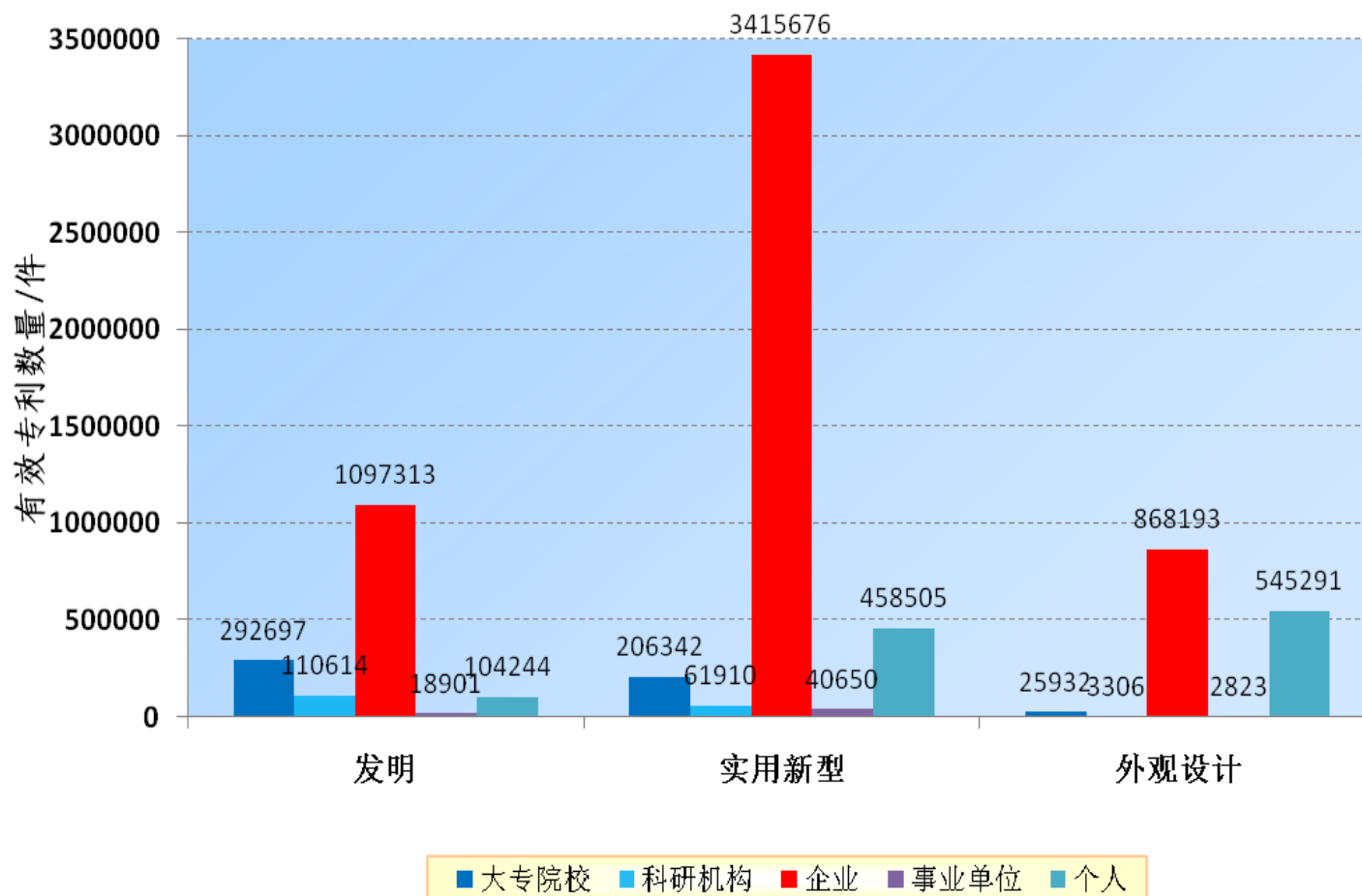


表8 国内有效专利按专利权人类型统计表

2018年10月

单位：件

按专利类型 分组		职务				非职务
		大专院校	科研机构	企业	事业单位	个人
合计	当年累计	524971	175830	5381182	62374	1108040
	构成	7.2%	2.4%	74.2%	0.9%	15.3%
发明	当年累计	292697	110614	1097313	18901	104244
	构成	18.0%	6.8%	67.6%	1.2%	6.4%
实用新型	当年累计	206342	61910	3415676	40650	458505
	构成	4.9%	1.5%	81.6%	1.0%	11.0%
外观设计	当年累计	25932	3306	868193	2823	545291
	构成	1.8%	0.2%	60.1%	0.2%	37.7%

图7 全国各地区有效发明专利五年以上维持状况

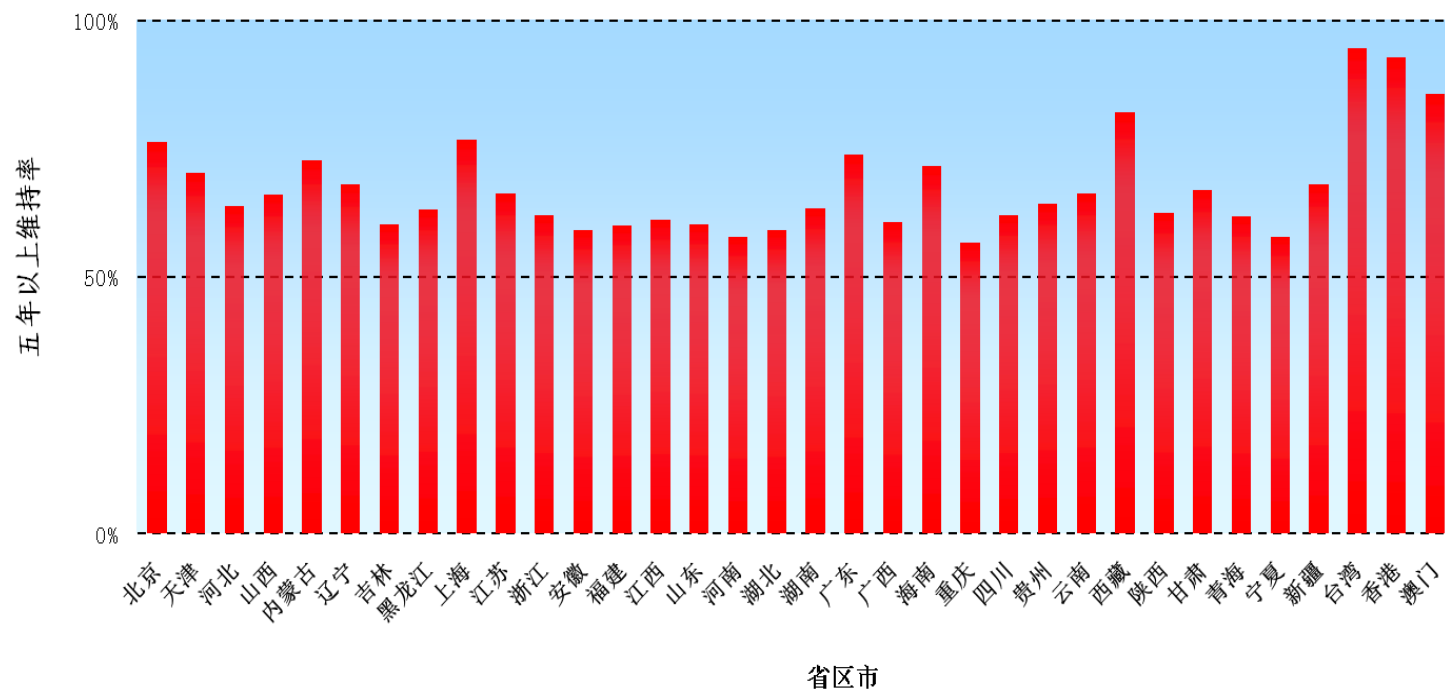


表9 全国各地区有效发明专利五年以上维持状况统计表

2018年10月

地区	五年以上维持率	地区	五年以上维持率
合计	68.7%	西藏	82.1%
北京	76.4%	陕西	62.4%
天津	70.4%	甘肃	67.0%
河北	63.8%	青海	61.8%
山西	66.1%	宁夏	57.8%
内蒙古	72.7%	新疆	68.0%
辽宁	68.1%	台湾	94.5%
吉林	60.3%	香港	92.8%
黑龙江	63.2%	澳门	85.7%
上海	76.8%	沈阳	67.1%
江苏	66.4%	大连	68.7%
浙江	62.1%	长春	56.6%
安徽	59.1%	哈尔滨	62.5%
福建	60.0%	南京	64.1%
江西	61.1%	杭州	69.5%
山东	60.2%	宁波	62.0%
河南	57.8%	厦门	68.4%
湖北	59.2%	济南	55.8%
湖南	63.4%	青岛	62.1%
广东	73.8%	武汉	59.1%
广西	60.8%	广州	66.2%
海南	71.7%	深圳	85.0%
重庆	56.8%	成都	62.1%
四川	62.1%	西安	61.9%
贵州	64.4%	新疆生产建设兵团	61.8%
云南	66.3%		

表10 PCT专利申请受理情况统计表

2018年10月

单位：件

按国内外 分组	当月合计		当年累计	
	申请量	构成	申请量	构成
合计	4032	100.0%	42373	100.0%
国内	3804	94.3%	39662	93.6%
国外	228	5.7%	2711	6.4%

图8 集成电路布图设计登记状况

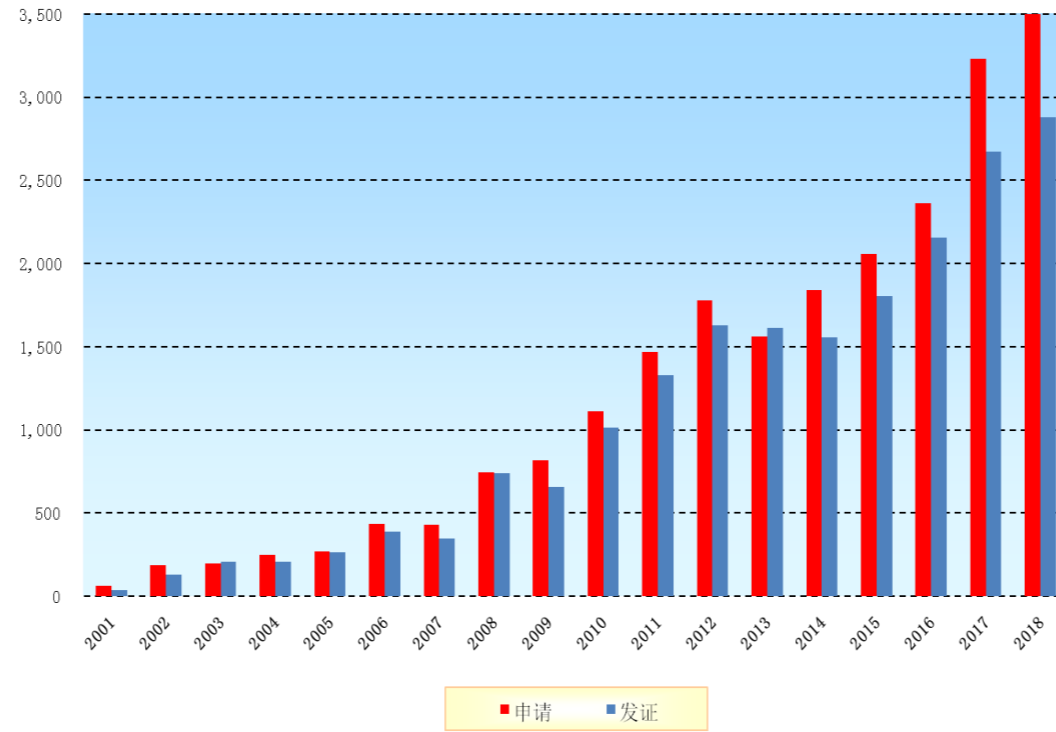


表11 集成电路布图设计登记统计表

2018年1月-2018年10月

单位：件

	总累计	2001	2002	2003	2004	2005	2006	2007	2008	2009	2010	2011	2012	2013	2014	2015	2016	2017	2018
申请	22291	62	183	193	244	268	430	428	743	817	1108	1464	1778	1561	1838	2058	2360	3228	3528
发证	19592	32	130	204	205	262	386	345	738	655	1009	1329	1629	1612	1553	1800	2154	2670	2879

表12 国防专利统计表

2018年10月

单位：件

按申请(专利权)人类型 分组		合计	职务				非职务
			大专院校	科研机构	企业	事业单位	个人
申请	当月合计	776	57	56	646	17	0
	当年累计	10450	1162	1884	7168	235	1
	构成	-	11.1%	18.0%	68.6%	2.3%	0.0%
授权	当月合计	175	21	28	122	4	0
	当年累计	4476	593	692	3089	102	0
	构成	-	13.3%	15.5%	69.0%	2.3%	0.0%
有效	当年累计	43049	4733	7871	29700	728	17
	构成	-	11.0%	18.3%	69.0%	1.7%	0.0%