

目 录

- 表1 国内外发明专利申请统计表
- 表2 国内外实用新型、外观设计专利申请统计表
- 表3 国内专利申请按申请人类型统计表
- 表4 国内外发明专利授权统计表
- 表5 国内外实用新型、外观设计专利授权统计表
- 表6 国内专利授权按专利权人类型统计表
- 表7 国内外有效专利统计表
- 表8 国内有效专利按专利权人类型统计表
- 表9 全国各地有效发明专利五年以上维持状况统计表
- 表10 PCT专利申请受理统计表
- 表11 集成电路布图设计登记统计表
- 表12 国防专利统计表

图1 2017年国内外专利申请状况

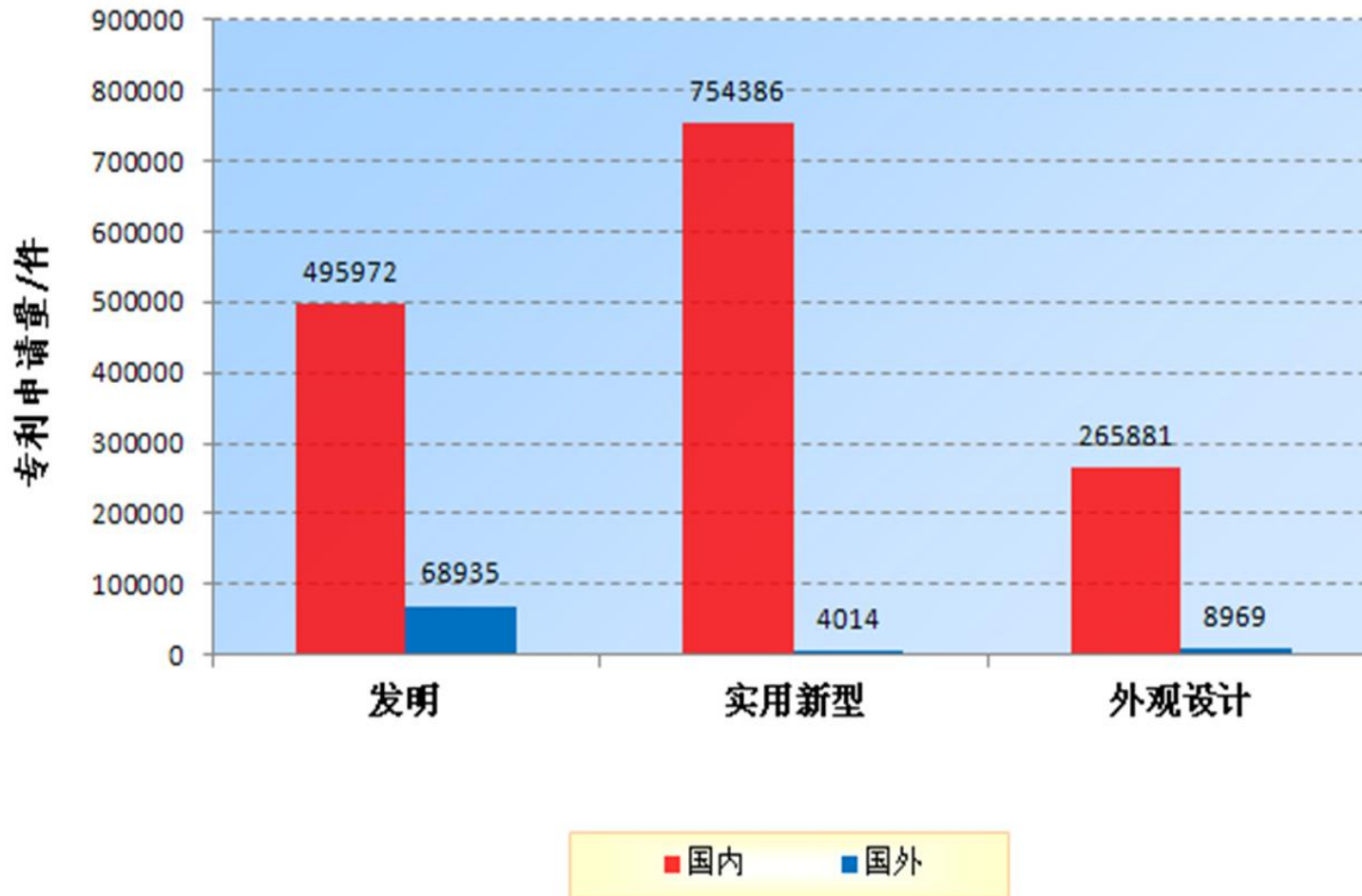


表1 国内外发明专利申请统计表

2017年6月

单位：件

按国内外 分组		当月合计		当年累计	
		申请量	构成	申请量	构成
	小计	105818	100.0%	564907	100.0%
合计	职务	92709	87.6%	497927	88.1%
	非职务	13109	12.4%	66980	11.9%
	小计	93473	100/88.3	495972	100/87.8
国内	职务	80637	86.3%	430548	86.8%
	非职务	12836	13.7%	65424	13.2%
	小计	12345	100/11.7	68935	100/12.2
国外	职务	12072	97.8%	67379	97.7%
	非职务	273	2.2%	1556	2.3%

注：本套统计表按照国家统计局统计制度备案的要求执行。

表2 国内外实用新型、外观设计专利申请统计表

		2017年6月		单位：件	
按专利类型		当月合计		当年累计	
分组		申请量	构成	申请量	构成
	小计	145242	100.0%	758400	100.0%
实用新型	职务	113184	77.9%	611011	80.6%
	非职务	32058	22.1%	147389	19.4%
	国内	144497	100/99.5	754386	100/99.5
	国外	745	100/0.5	4014	100/0.5
	小计	64679	100.0%	274850	100.0%
外观设计	职务	35163	54.4%	151322	55.1%
	非职务	29516	45.6%	123528	44.9%
	国内	62980	100/97.4	265881	100/96.7
	国外	1699	100/2.6	8969	100/3.3

图2 2017年国内专利申请按申请人类型状况



表3 国内专利申请按申请人类型统计表

2017年6月

单位：件

按专利类型 分组		职务				非职务
		大专院校	科研机构	企业	事业单位	个人
合计	当年累计	173057	35962	945412	25275	335533
	构成	11.4%	2.4%	62.4%	1.7%	22.1%
发明	当年累计	88326	24824	308173	9225	65424
	构成	17.8%	5.0%	62.1%	1.9%	13.2%
实用新型	当年累计	73332	10503	508339	15124	147088
	构成	9.7%	1.4%	67.4%	2.0%	19.5%
外观设计	当年累计	11399	635	128900	926	123021
	构成	4.3%	0.2%	48.7%	0.3%	46.5%

图5 2017年国内外专利授权状况

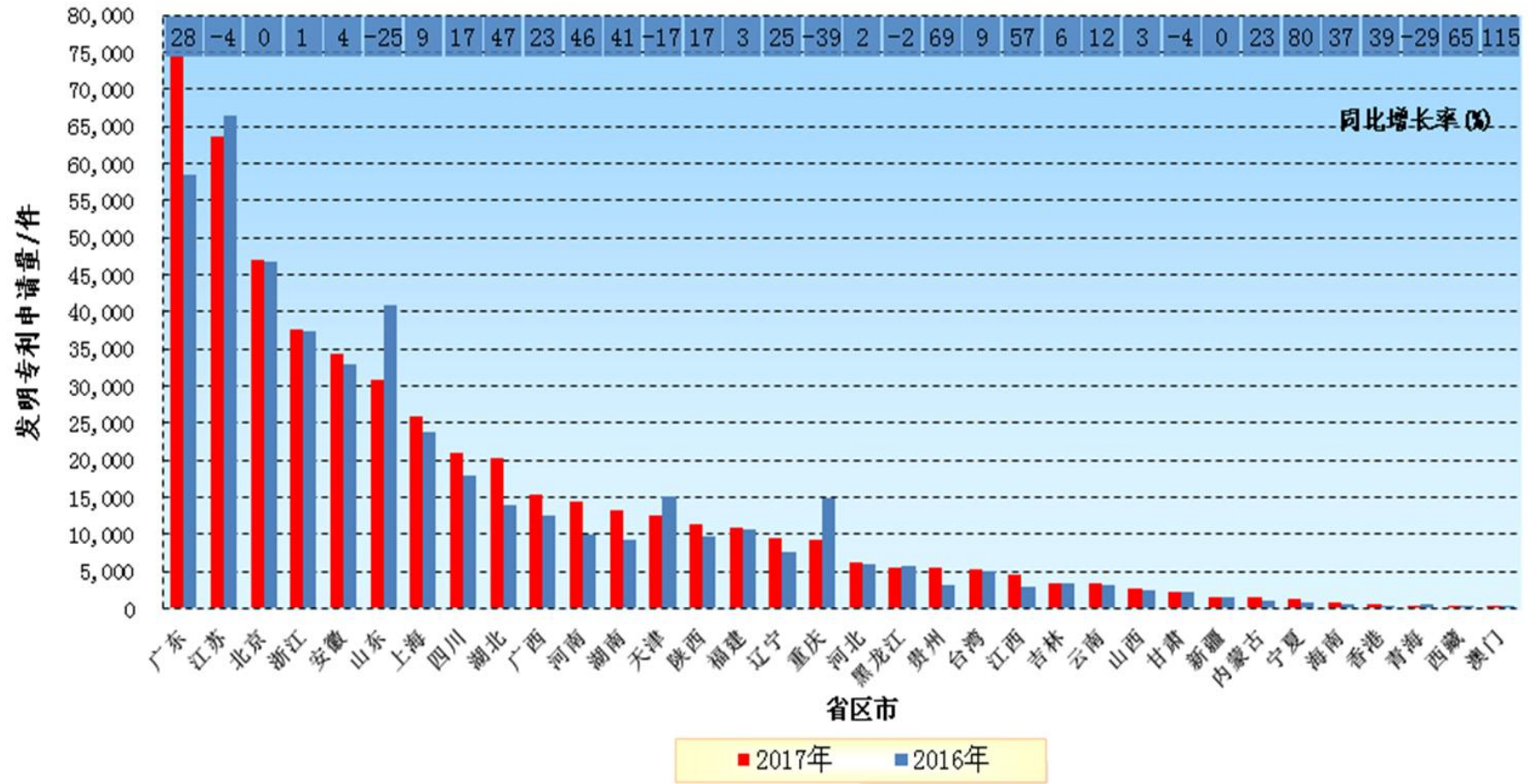


表4 国内外发明专利授权统计表

2017年6月

单位：件

按国内外 分组		当月合计		当年累计	
		授权量	构成	授权量	构成
合计	小计	34491	100.0%	209029	100.0%
	职务	32709	94.8%	197034	94.3%
	非职务	1782	5.2%	11995	5.7%
国内	小计	25419	100/73.7	160446	100/76.8
	职务	23768	93.5%	149181	93.0%
	非职务	1651	6.5%	11265	7.0%
国外	小计	9072	100/26.3	48583	100/23.2
	职务	8941	98.6%	47853	98.5%
	非职务	131	1.4%	730	1.5%

表5 国内外实用新型、外观设计专利授权统计表

2017年6月

单位：件

按专利类型 分组		当月合计		当年累计	
		授权量	构成	授权量	构成
	小计	81912	100.0%	446627	100.0%
实用新型	职务	70891	86.5%	381509	85.4%
	非职务	11021	13.5%	65118	14.6%
	国内	81388	100/99.4	443951	100/99.4
	国外	524	100/0.6	2676	100/0.6
	小计	39818	100.0%	201935	100.0%
外观设计	职务	22312	56.0%	116328	57.6%
	非职务	17506	44.0%	85607	42.4%
	国内	38411	100/96.5	194052	100/96.1
	国外	1407	100/3.5	7883	100/3.9

图6 2017年国内专利授权按专利权人类型状况

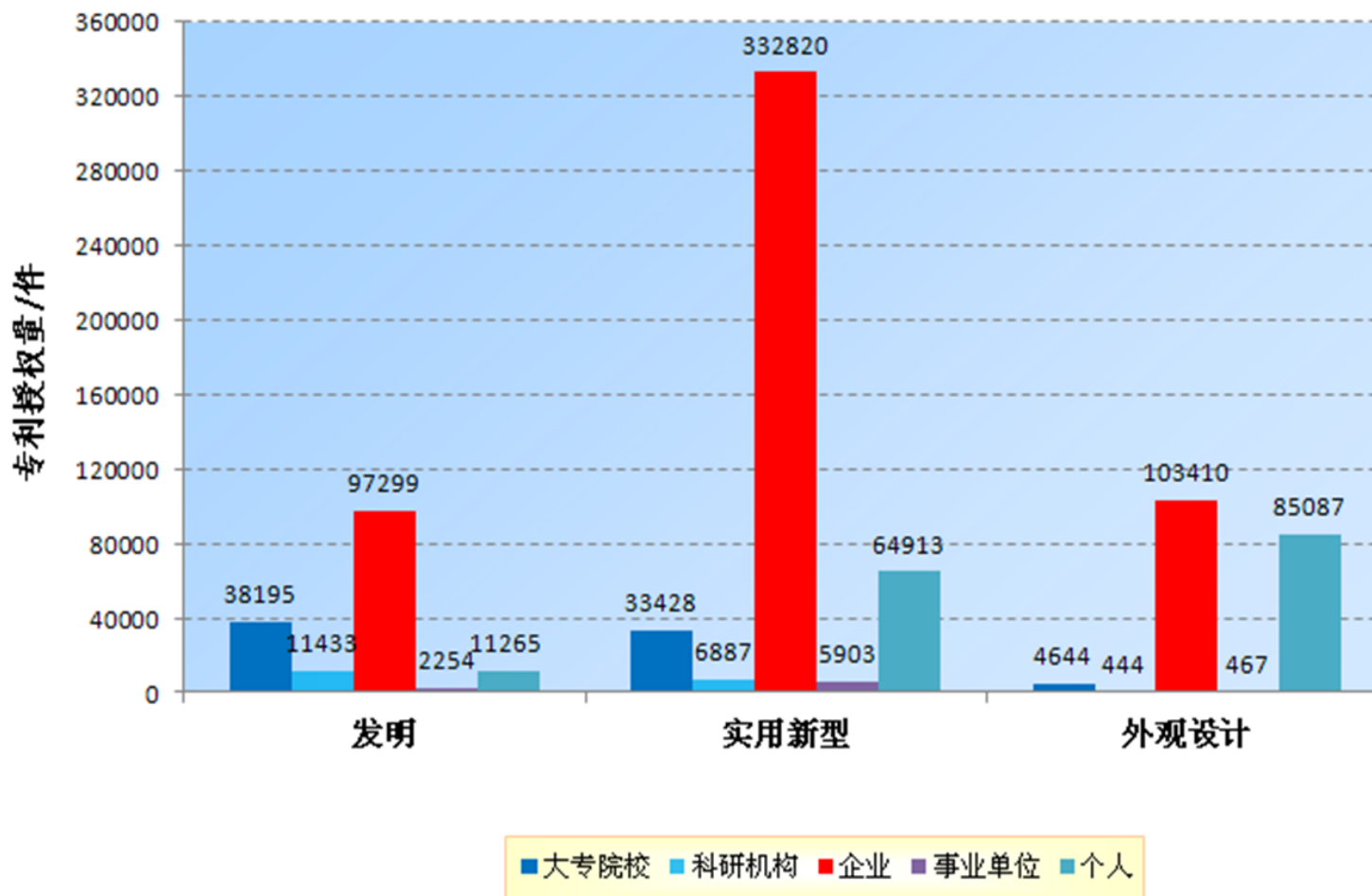


表6 国内专利授权按专利权人类型统计表

2017年6月

单位：件

按专利类型 分组		职务发明				非职务发明
		大专院校	科研机构	企业	事业单位	个人
合计	当年累计	76267	18764	533529	8624	161265
	构成	9.6%	2.3%	66.8%	1.1%	20.2%
发明	当年累计	38195	11433	97299	2254	11265
	构成	23.8%	7.1%	60.7%	1.4%	7.0%
实用新型	当年累计	33428	6887	332820	5903	64913
	构成	7.5%	1.6%	75.0%	1.3%	14.6%
外观设计	当年累计	4644	444	103410	467	85087
	构成	2.4%	0.2%	53.3%	0.2%	43.9%

图9 2017年国内外有效专利状况

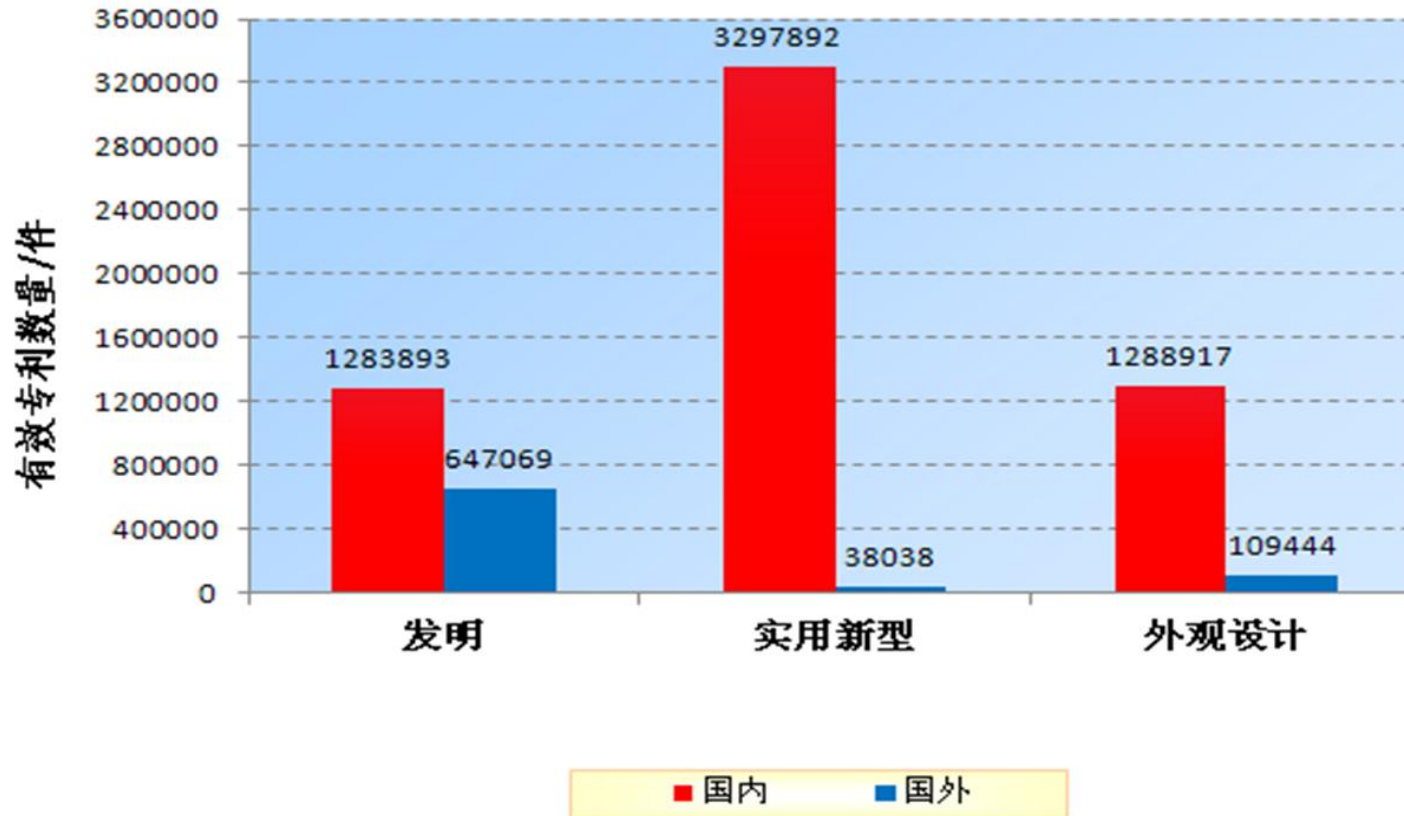


表7 国内外有效专利统计表

2017年6月

单位：件

按国内外 分组		发 明		实用新型		外观设计	
		有效量	构成	有效量	构成	有效量	构成
	小计	1930962	100.0%	3335930	100.0%	1398361	100.0%
合计	职务	1828706	94.7%	2889293	86.6%	866499	62.0%
	非职务	102256	5.3%	446637	13.4%	531862	38.0%
	小计	1283893	100/66.5	3297892	100/98.9	1288917	100/92.2
国内	职务	1191208	92.8%	2853164	86.5%	761103	59.0%
	非职务	92685	7.2%	444728	13.5%	527814	41.0%
	小计	647069	100/33.5	38038	100/1.1	109444	100/7.8
国外	职务	637498	98.5%	36129	95.0%	105396	96.3%
	非职务	9571	1.5%	1909	5.0%	4048	3.7%

图10 2017年国内有效专利按专利权人类型状况

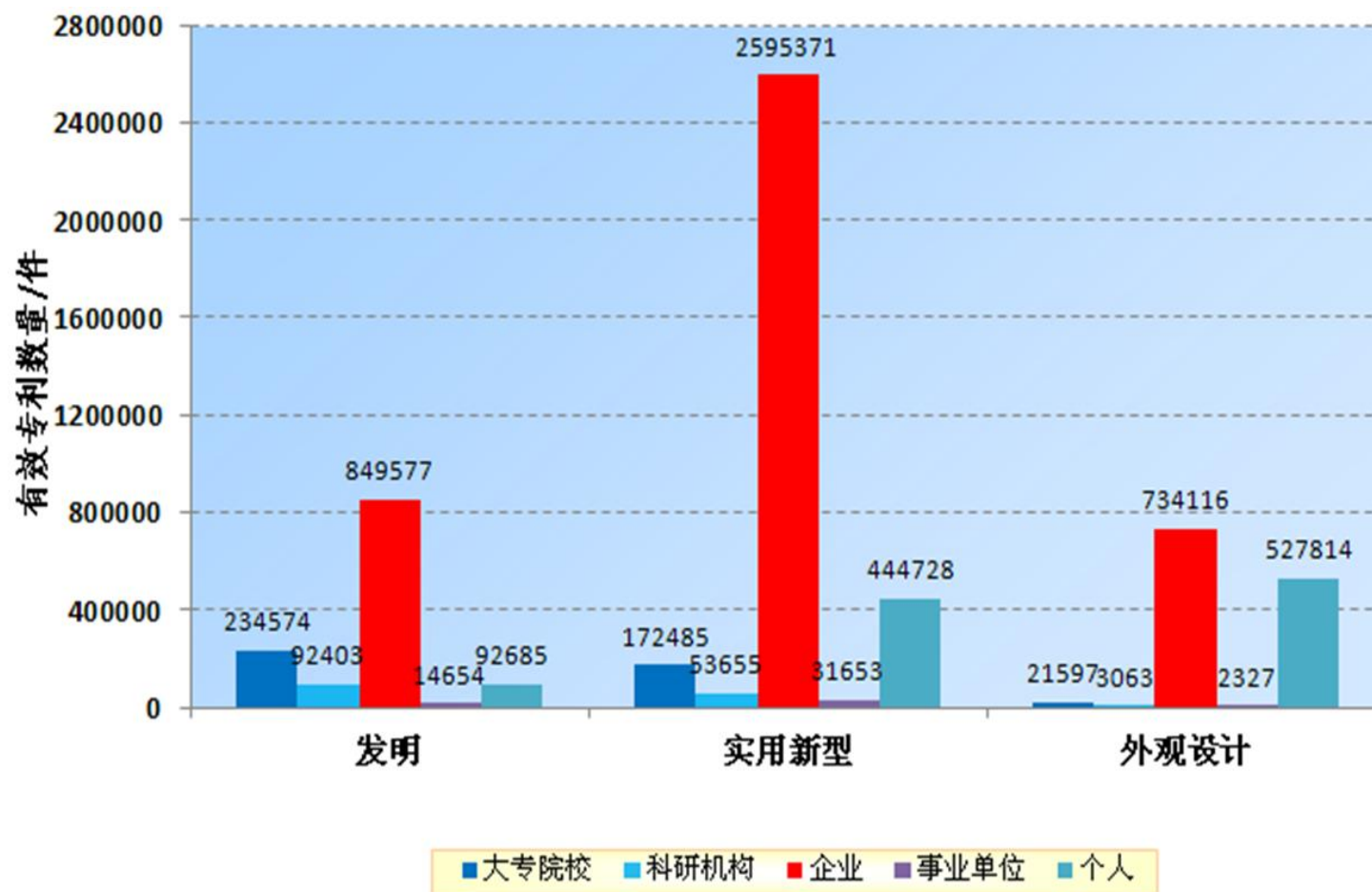


表8 国内有效专利按专利权人类型统计表

2017年6月

单位：件

按专利类型 分组		职 务				非职务
		大专院校	科研机构	企业	事业单位	个人
合计	当年累计	428656	149121	4179064	48634	1065227
	构成	7.3%	2.5%	71.2%	0.8%	18.2%
发明	当年累计	234574	92403	849577	14654	92685
	构成	18.3%	7.2%	66.2%	1.1%	7.2%
实用新型	当年累计	172485	53655	2595371	31653	444728
	构成	5.2%	1.6%	78.7%	1.0%	13.5%
外观设计	当年累计	21597	3063	734116	2327	527814
	构成	1.6%	0.2%	57.0%	0.2%	41.0%

图12 全国各地区有效发明专利五年以上维持状况

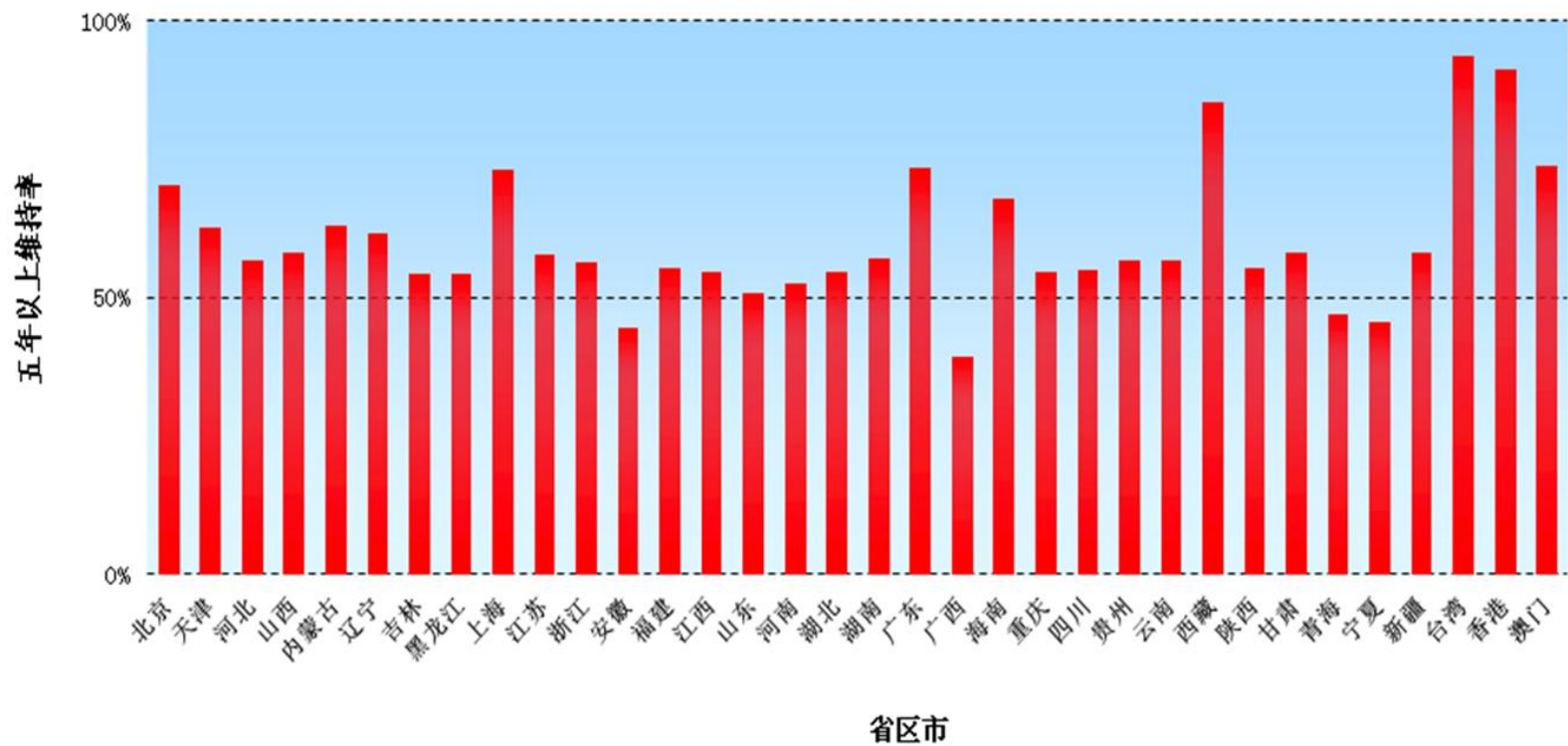


表9 全国各地区有效发明专利五年以上维持状况统计表

2017年6月

地区	五年以上维持率	地区	五年以上维持率
合计	66.0%	西藏	85.2%
北京	70.3%	陕西	55.2%
天津	62.5%	甘肃	58.2%
河北	56.5%	青海	46.9%
山西	57.9%	宁夏	45.4%
内蒙古	62.9%	新疆	58.2%
辽宁	61.6%	台湾	93.6%
吉林	54.1%	香港	91.1%
黑龙江	54.1%	澳门	73.7%
上海	73.2%	沈阳	59.8%
江苏	57.9%	大连	60.0%
浙江	56.5%	长春	48.5%
安徽	44.3%	哈尔滨	51.0%
福建	55.3%	南京	55.3%
江西	54.5%	杭州	61.7%
山东	50.7%	宁波	52.6%
河南	52.6%	厦门	59.3%
湖北	54.7%	济南	45.6%
湖南	56.9%	青岛	48.2%
广东	73.3%	武汉	53.3%
广西	39.4%	广州	59.0%
海南	67.6%	深圳	84.5%
重庆	54.7%	成都	54.0%
四川	55.0%	西安	52.8%
贵州	56.8%	新疆生产建设兵团	48.2%
云南	56.7%		

表10 PCT专利申请受理情况统计表

2017年6月

单位：件

按国内外 分组	当月合计		当年累计	
	申请量	构成	申请量	构成
合计	4650	100.0%	21631	100.0%
国内	4340	93.3%	20028	92.6%
国外	310	6.7%	1603	7.4%

图8 集成电路布图设计登记状况

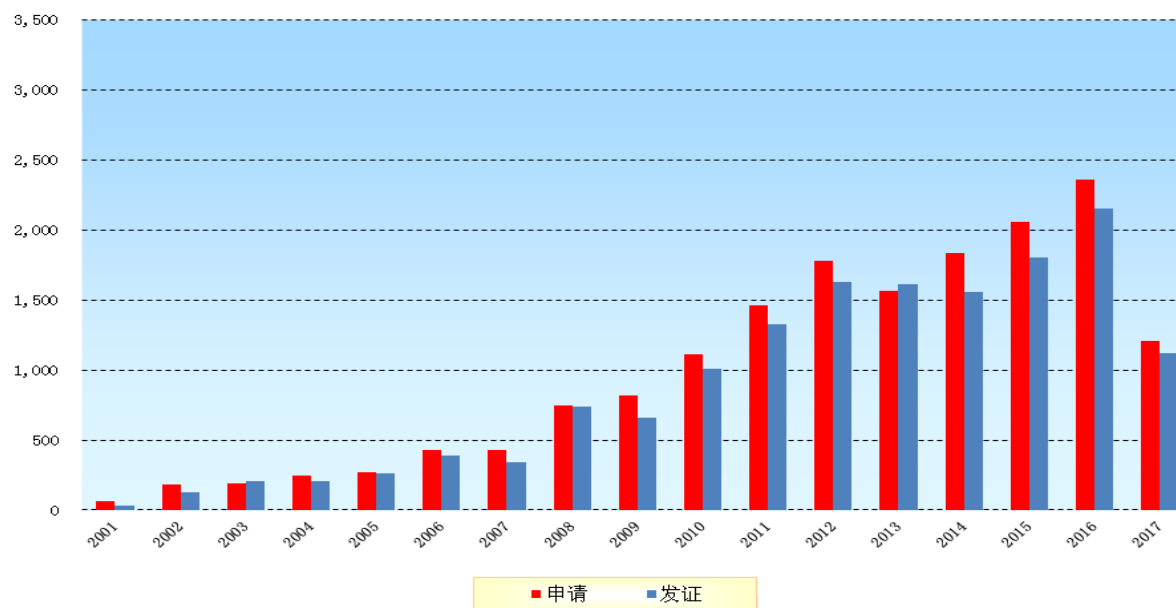


表11 集成电路布图设计登记统计表

2017年1月-2017年6月

单位：件

	总累计	2001	2002	2003	2004	2005	2006	2007	2008	2009	2010	2011	2012	2013	2014	2015	2016	2017
申请	16740	62	183	193	244	268	430	428	743	817	1108	1464	1778	1561	1838	2058	2360	1205
发证	15162	32	130	204	205	262	386	345	738	655	1009	1329	1629	1612	1553	1800	2154	1119

表12 国防专利统计表

2017年6月

单位：件

按申请(专利权)人类型 分组		合计	职务				非职务
			大专院校	科研机构	企业	事业单位	个人
申请	当月合计	266	59	47	150	10	0
	当年累计	5995	721	1145	3941	185	3
	构成	100.0%	12.0%	19.1%	65.7%	3.1%	0.1%
授权	当月合计	543	54	105	365	19	0
	当年累计	3896	475	577	2734	110	0
	构成	100.0%	12.2%	14.8%	70.2%	2.8%	0.0%
有效	当年累计	40409	5171	7099	27065	1043	31
	构成	100.0%	12.8%	17.5%	67.0%	2.6%	0.1%