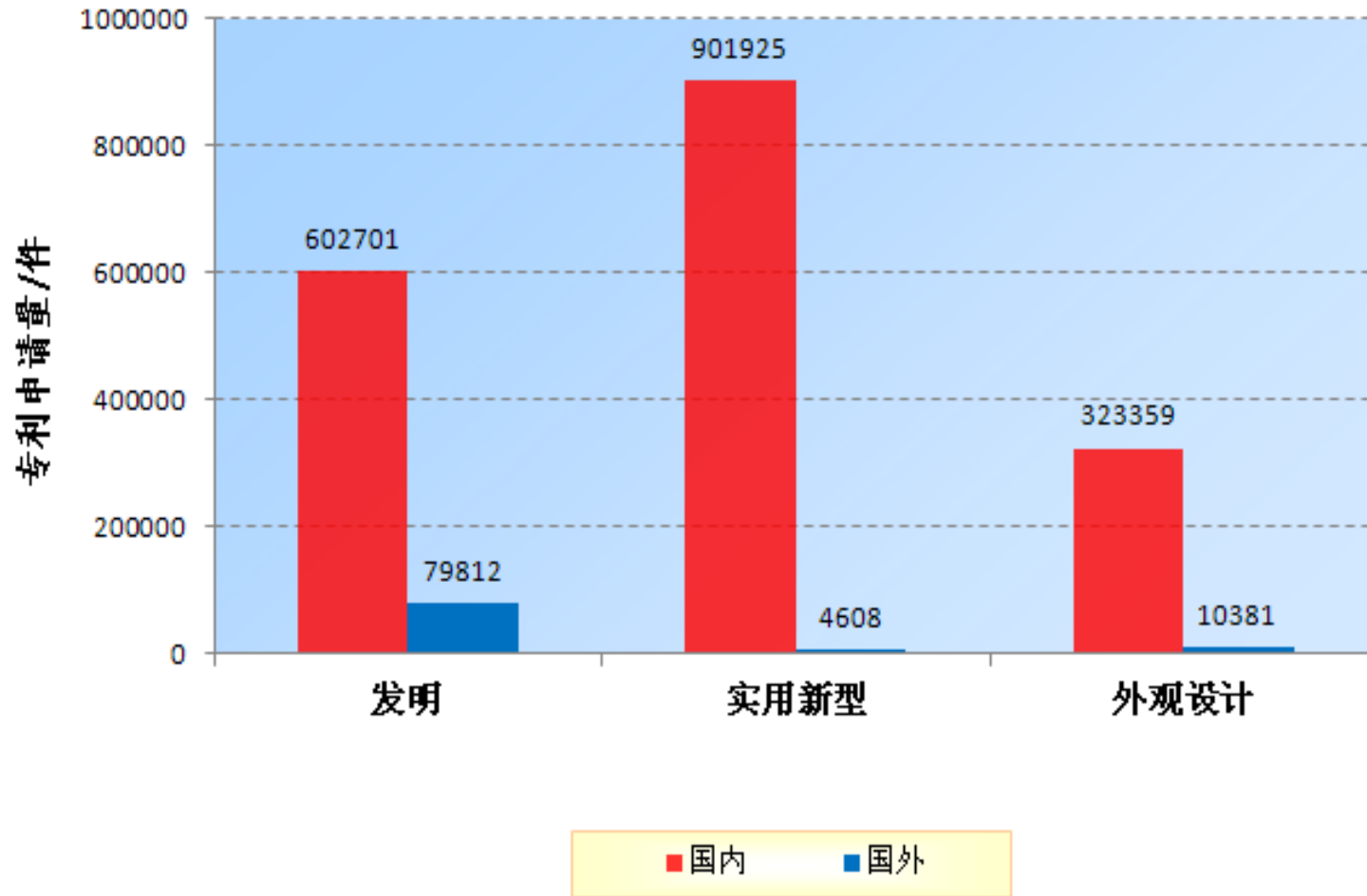


# 2017年7月月报

# 目 录

- 表1 国内外发明专利申请统计表
- 表2 国内外实用新型、外观设计专利申请统计表
- 表3 国内专利申请按申请人类型统计表
- 表4 国内外发明专利授权统计表
- 表5 国内外实用新型、外观设计专利授权统计表
- 表6 国内专利授权按专利权人类型统计表
- 表7 国内外有效专利统计表
- 表8 国内有效专利按专利权人类型统计表
- 表9 全国各地有效发明专利五年以上维持状况统计表
- 表10 PCT专利申请受理统计表
- 表11 集成电路布图设计登记统计表
- 表12 国防专利统计表

图1 2017年国内外专利申请状况



### 表1 国内外发明专利申请统计表

2017年7月

单位：件

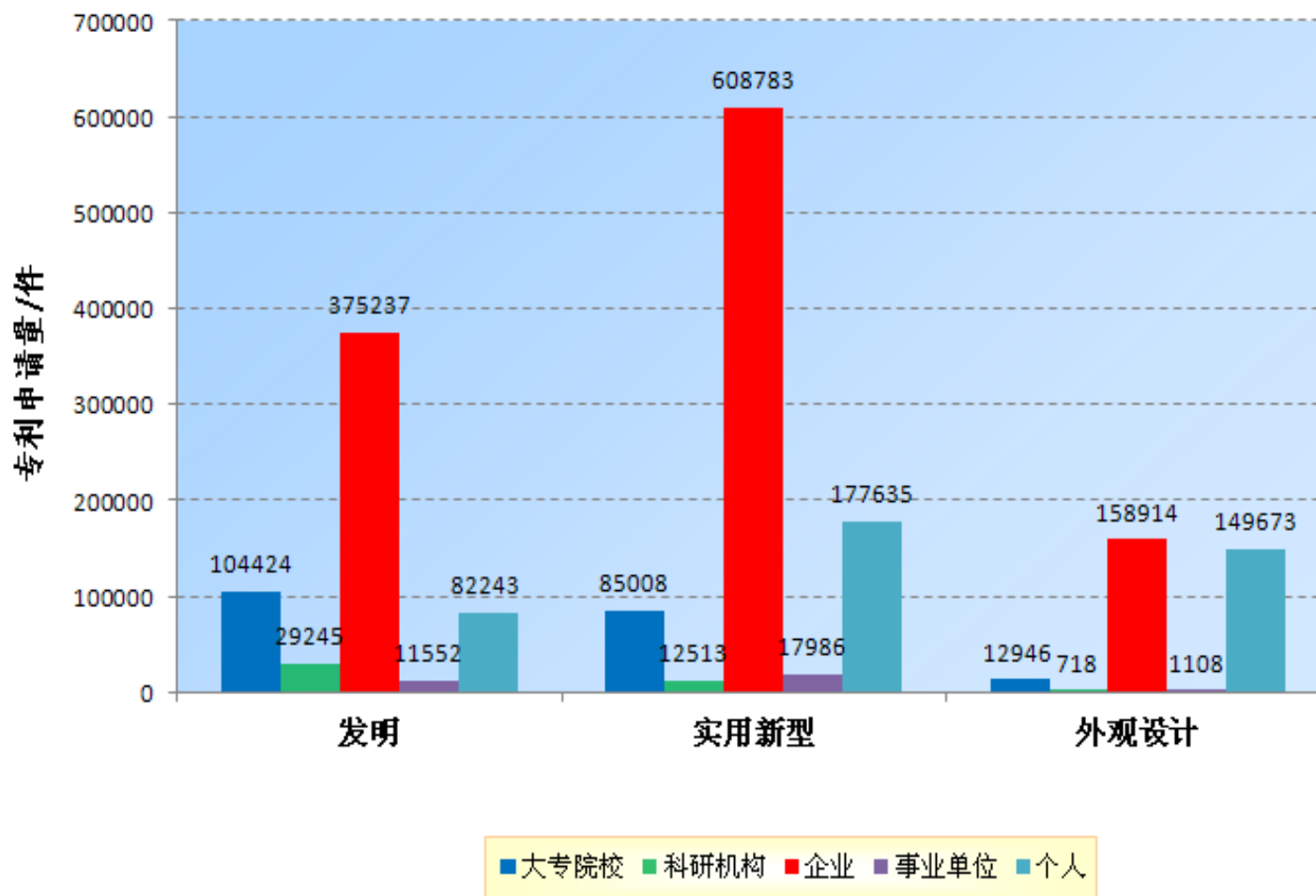
按国内外 分组		当月合计		当年累计	
		申请量	构成	申请量	构成
	小计	117606	100.0%	682513	100.0%
合计	职务	100516	85.5%	598443	87.7%
	非职务	17090	14.5%	84070	12.3%
	小计	106729	100/90.8	602701	100/88.3
国内	职务	89910	84.2%	520458	86.4%
	非职务	16819	15.8%	82243	13.6%
	小计	10877	100/9.2	79812	100/11.7
国外	职务	10606	97.5%	77985	97.7%
	非职务	271	2.5%	1827	2.3%

注：本套统计表按照国家统计局统计制度备案的要求执行。

## 表2 国内外实用新型、外观设计专利申请统计表

按专利类型 分组		2017年7月		单位：件	
		当月合计		当年累计	
		申请量	构成	申请量	构成
实用新型	小计	148133	100.0%	906533	100.0%
	职务	117544	79.4%	728555	80.4%
	非职务	30589	20.6%	177978	19.6%
	国内	147539	100/99.5	901925	100/99.5
	国外	594	100/0.5	4608	100/0.5
外观设计	小计	58890	100.0%	333740	100.0%
	职务	32146	54.6%	183468	55.0%
	非职务	26744	45.4%	150272	45.0%
	国内	57478	100/97.4	323359	100/96.7
	国外	1412	100/2.6	10381	100/3.3

图2 2017年国内专利申请按申请人类型状况



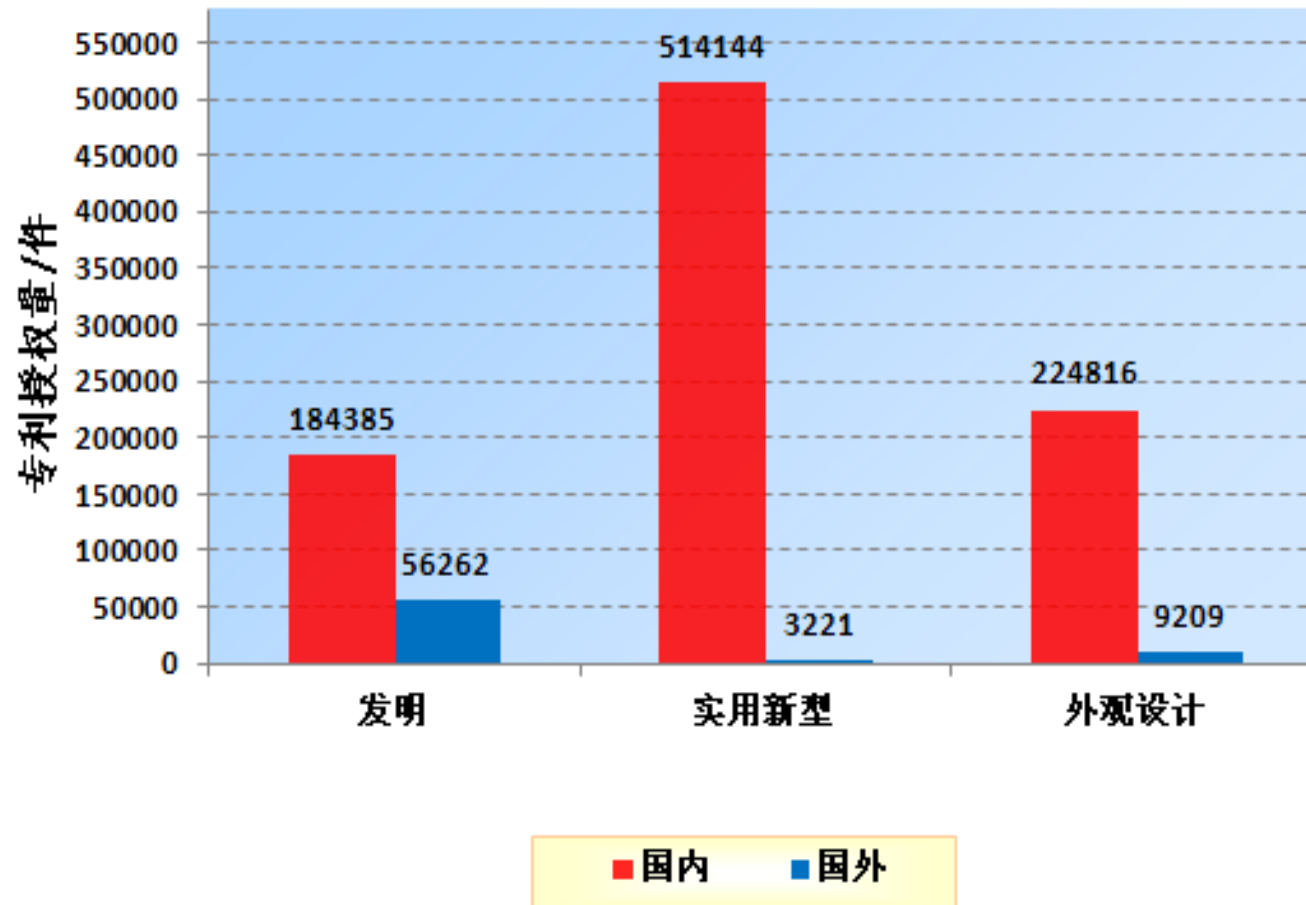
**表3 国内专利申请按申请人类型统计表**

2017年7月

单位：件

按专利类型 分组		职务				非职务
		大专院校	科研机构	企业	事业单位	个人
合计	当年累计	202378	42476	1142934	30646	409551
	构成	11.1%	2.3%	62.5%	1.7%	22.4%
发明	当年累计	104424	29245	375237	11552	82243
	构成	17.3%	4.9%	62.3%	1.9%	13.6%
实用新型	当年累计	85008	12513	608783	17986	177635
	构成	9.4%	1.4%	67.5%	2.0%	19.7%
外观设计	当年累计	12946	718	158914	1108	149673
	构成	4.0%	0.2%	49.1%	0.4%	46.3%

图5 2017年国内外专利授权状况





### 表4 国内外发明专利授权统计表

2017年7月

单位：件

按国内外 分组		当月合计		当年累计	
		授权量	构成	授权量	构成
合计	小计	31618	100.0%	240647	100.0%
	职务	29841	94.4%	226875	94.3%
	非职务	1777	5.6%	13772	5.7%
国内	小计	23939	100/75.7	184385	100/76.6
	职务	22266	93.0%	171447	93.0%
	非职务	1673	7.0%	12938	7.0%
国外	小计	7679	100/24.3	56262	100/23.4
	职务	7575	98.6%	55428	98.5%
	非职务	104	1.4%	834	1.5%

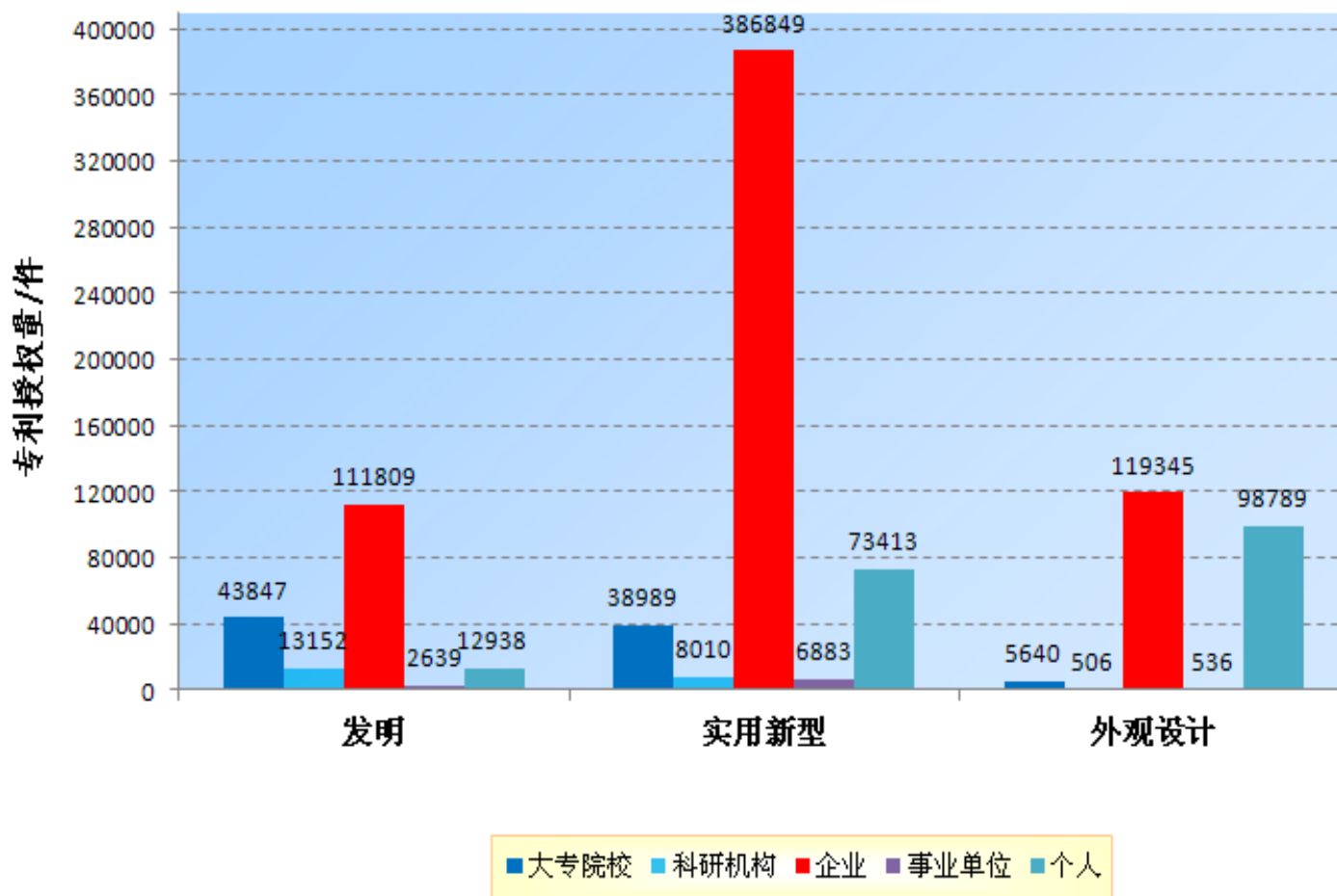
**表5 国内外实用新型、外观设计专利授权统计表**

2017年7月

单位：件

按专利类型 分组		当月合计		当年累计	
		授权量	构成	授权量	构成
	小计	70738	100.0%	517365	100.0%
实用新型	职务	62209	87.9%	443718	85.8%
	非职务	8529	12.1%	73647	14.2%
	国内	70193	100/99.2	514144	100/99.4
	国外	545	100/0.8	3221	100/0.6
	小计	32090	100.0%	234025	100.0%
外观设计	职务	18293	57.0%	134621	57.5%
	非职务	13797	43.0%	99404	42.5%
	国内	30764	100/95.9	224816	100/96.1
	国外	1326	100/4.1	9209	100/3.9

图6 2017年国内专利授权按专利权人类型状况



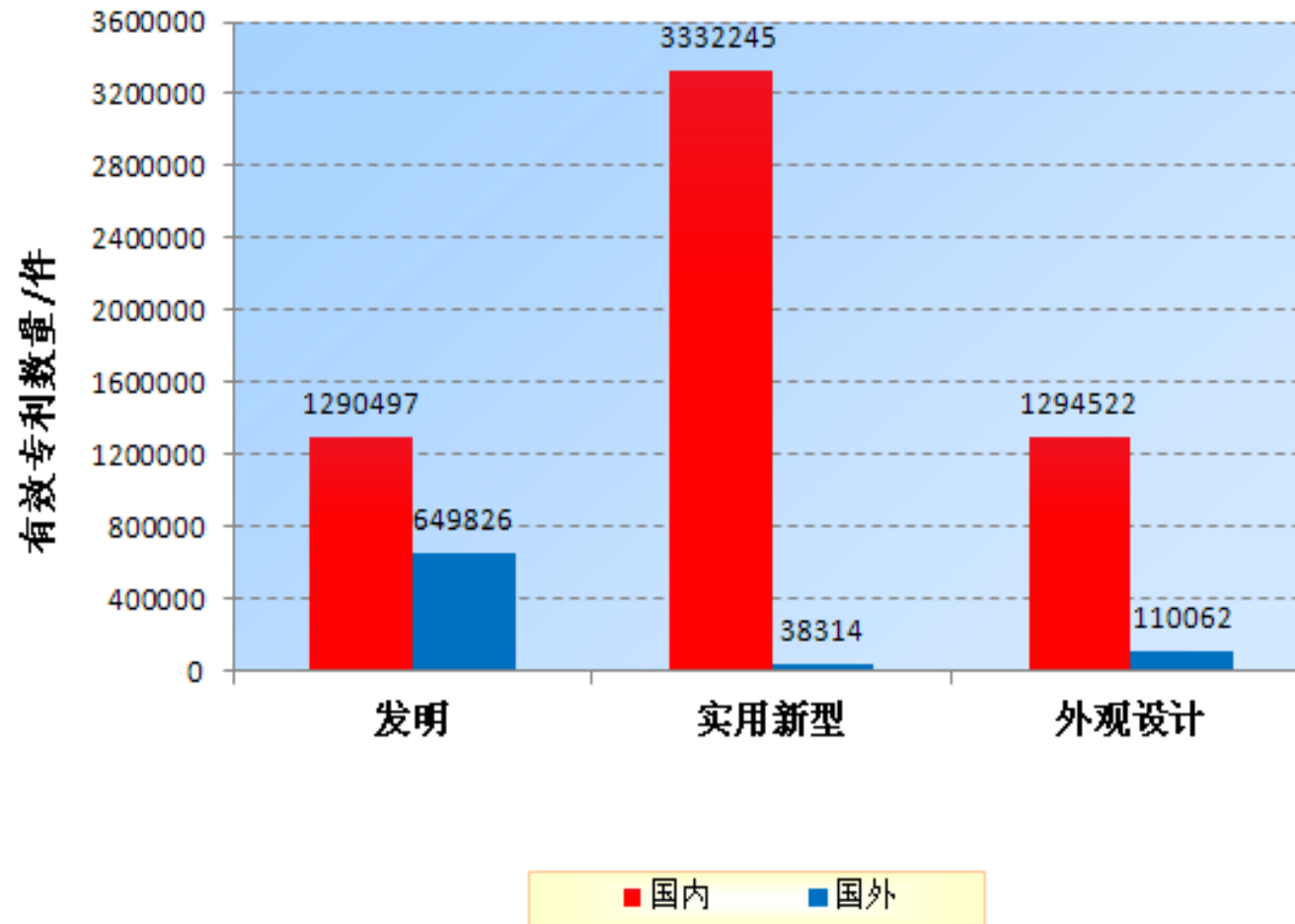
**表6 国内专利授权按专利权人类型统计表**

2017年7月

单位：件

按专利类型 分组		职务发明				非职务发明
		大专院校	科研机构	企业	事业单位	个人
合计	当年累计	88476	21668	618003	10058	185140
	构成	9.6%	2.3%	66.9%	1.1%	20.1%
发明	当年累计	43847	13152	111809	2639	12938
	构成	23.8%	7.2%	60.6%	1.4%	7.0%
实用新型	当年累计	38989	8010	386849	6883	73413
	构成	7.6%	1.6%	75.2%	1.3%	14.3%
外观设计	当年累计	5640	506	119345	536	98789
	构成	2.5%	0.2%	53.1%	0.3%	43.9%

图9 2017年国内外有效专利状况



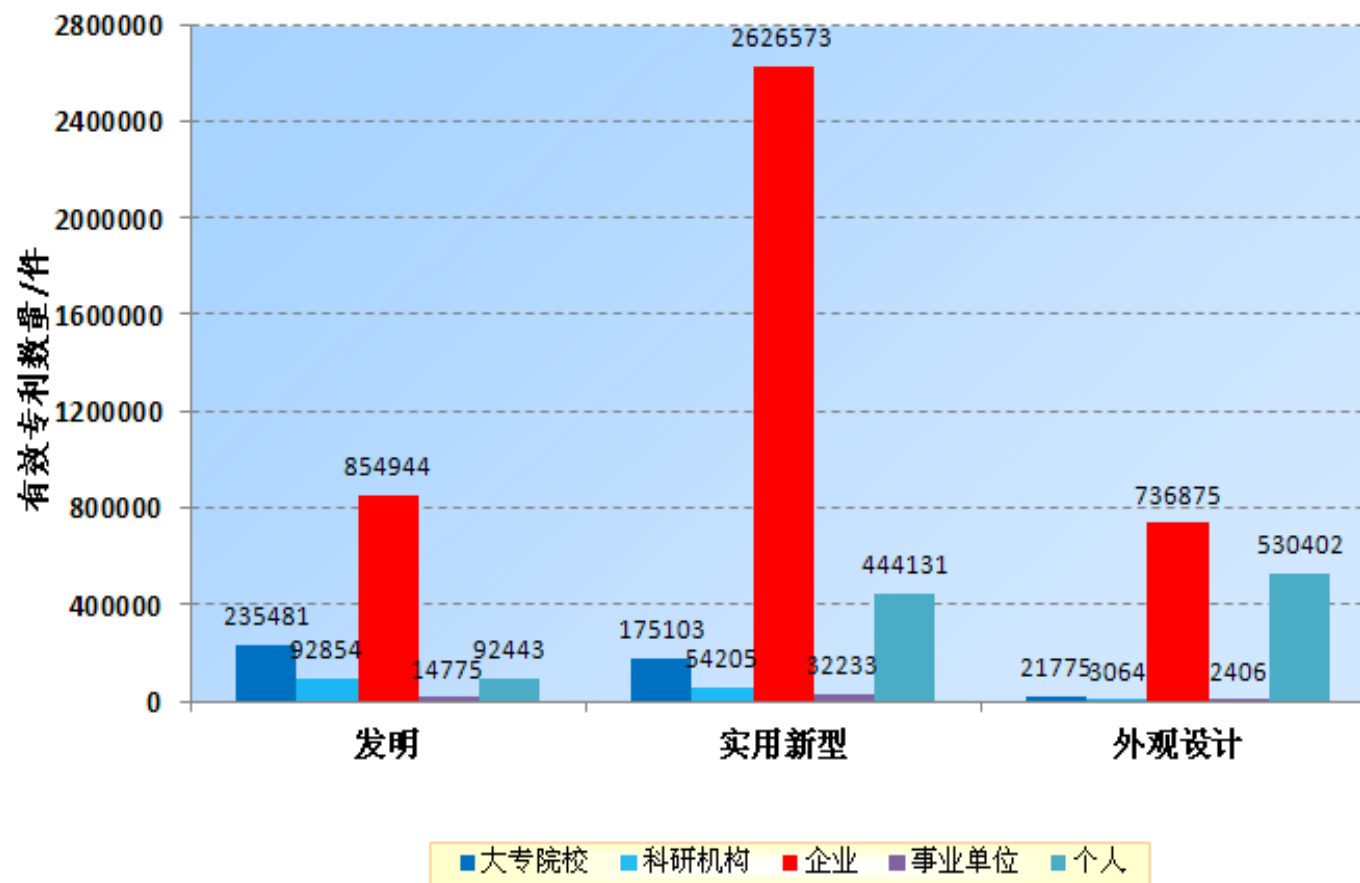
## 表7 国内外有效专利统计表

2017年7月

单位：件

按国内外 分组		发 明		实用新型		外观设计	
		有效量	构成	有效量	构成	有效量	构成
	小计	1940323	100.0%	3370559	100.0%	1404584	100.0%
合计	职务	1838289	94.7%	2924496	86.8%	870090	61.9%
	非职务	102034	5.3%	446063	13.2%	534494	38.1%
	小计	1290497	100/66.5	3332245	100/98.9	1294522	100/92.2
国内	职务	1198054	92.8%	2888114	86.7%	764120	59.0%
	非职务	92443	7.2%	444131	13.3%	530402	41.0%
	小计	649826	100/33.5	38314	100/1.1	110062	100/7.8
国外	职务	640235	98.5%	36382	95.0%	105970	96.3%
	非职务	9591	1.5%	1932	5.0%	4092	3.7%

图10 2017年国内有效专利按专利权人类型状况



**表8 国内有效专利按专利权人类型统计表**

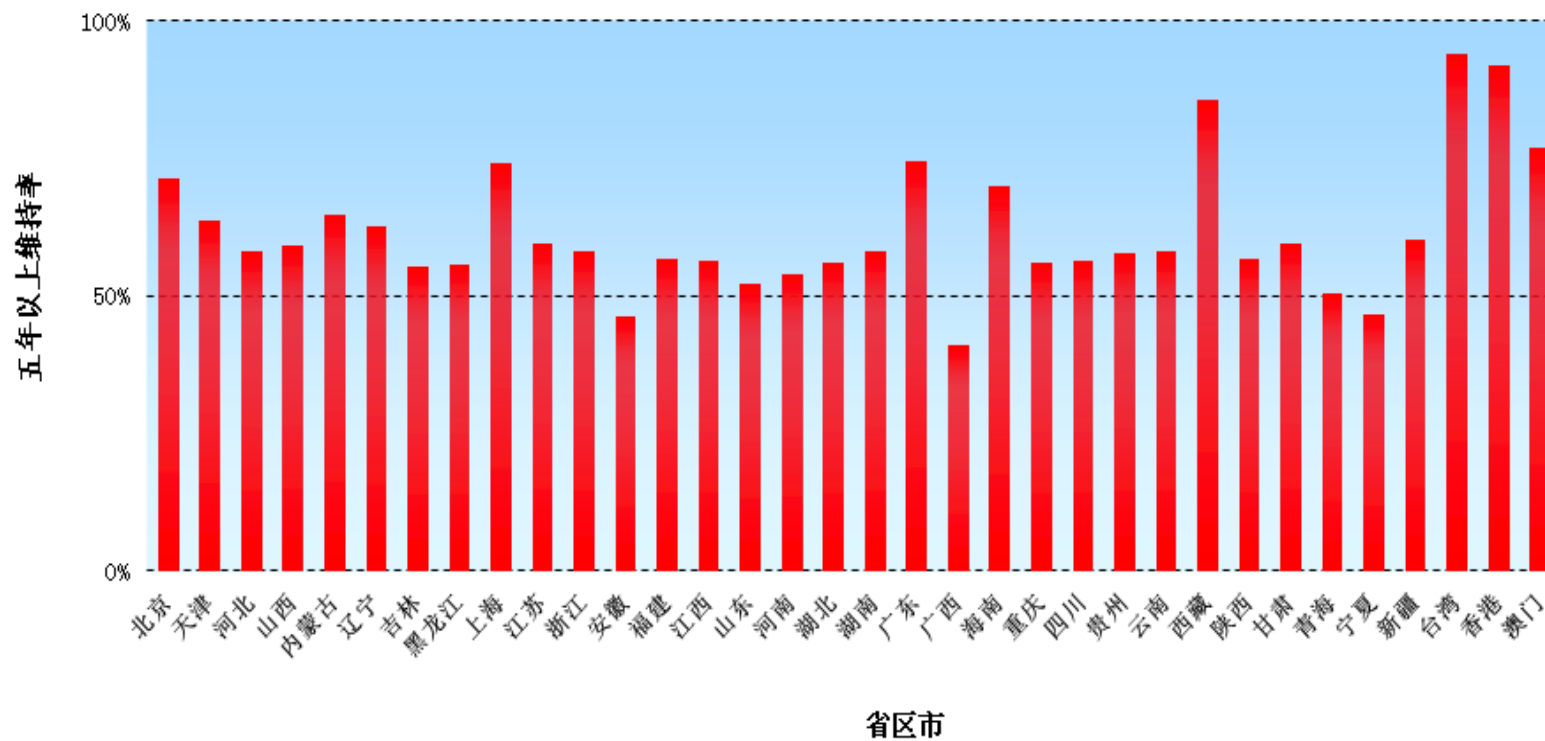
2017年7月

单位：件

按专利类型 分组		职 务				非职务
		大专院校	科研机构	企业	事业单位	个人
合计	当年累计	432359	150123	4218392	49414	1066976
	构成	7.3%	2.5%	71.3%	0.8%	18.0%
发明	当年累计	235481	92854	854944	14775	92443
	构成	18.3%	7.2%	66.2%	1.1%	7.2%
实用新型	当年累计	175103	54205	2626573	32233	444131
	构成	5.3%	1.6%	78.8%	1.0%	13.3%
外观设计	当年累计	21775	3064	736875	2406	530402
	构成	1.7%	0.2%	56.9%	0.2%	41.0%



图12 全国各地区有效发明专利五年以上维持状况



## 表9 全国各地区有效发明专利五年以上维持状况统计表

2017年7月

地区	五年以上维持率	地区	五年以上维持率
合计	67.3%	西藏	85.6%
北京	71.4%	陕西	56.8%
天津	63.5%	甘肃	59.4%
河北	57.9%	青海	50.3%
山西	59.2%	宁夏	46.7%
内蒙古	64.6%	新疆	60.1%
辽宁	62.7%	台湾	93.9%
吉林	55.4%	香港	91.7%
黑龙江	55.6%	澳门	76.8%
上海	74.2%	沈阳	62.4%
江苏	59.4%	大连	62.6%
浙江	58.0%	长春	51.7%
安徽	46.3%	哈尔滨	54.2%
福建	56.5%	南京	58.7%
江西	56.4%	杭州	64.8%
山东	52.2%	宁波	56.2%
河南	53.9%	厦门	62.1%
湖北	55.9%	济南	48.6%
湖南	58.2%	青岛	51.7%
广东	74.3%	武汉	56.1%
广西	41.0%	广州	62.2%
海南	69.8%	深圳	86.0%
重庆	55.8%	成都	57.0%
四川	56.5%	西安	56.0%
贵州	57.7%	新疆生产建设兵团	51.6%
云南	58.1%		

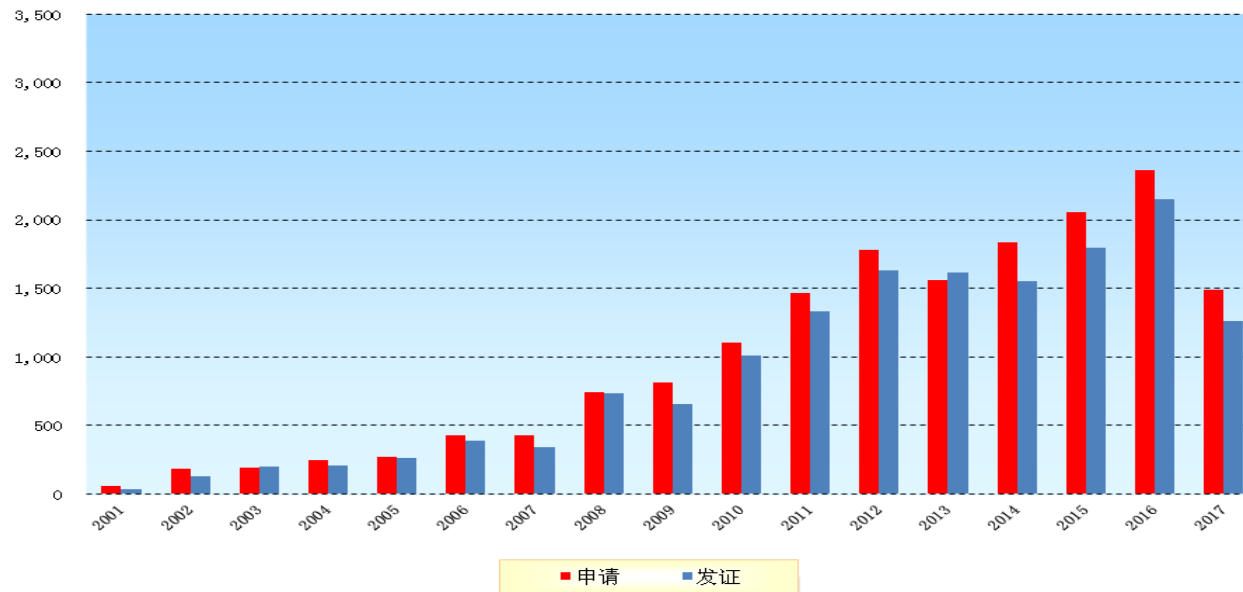
### 表10 PCT专利申请受理情况统计表

2017年7月

单位：件

按国内外 分组	当月合计		当年累计	
	申请量	构成	申请量	构成
合计	3943	100.0%	25574	100.0%
国内	3736	94.8%	23764	92.9%
国外	207	5.2%	1810	7.1%

**图8 集成电路布图设计登记状况**



**表11 集成电路布图设计登记统计表**

2017年1月-2017年7月

单位：件

	总累计	2001	2002	2003	2004	2005	2006	2007	2008	2009	2010	2011	2012	2013	2014	2015	2016	2017
申请	17022	62	183	193	244	268	430	428	743	817	1108	1464	1778	1561	1838	2058	2360	1487
发证	15308	32	130	204	205	262	386	345	738	655	1009	1329	1629	1612	1553	1800	2154	1265

## 表12 国防专利统计表

2017年7月

单位：件

按申请(专利权)人类型 分组		合计	职务				非职务
			大专院校	科研机构	企业	事业单位	个人
申请	当月合计	1013	172	180	647	14	0
	当年累计	7008	893	1325	4588	199	3
	构成	100.0%	12.7%	18.9%	65.5%	2.9%	0.0%
授权	当月合计	718	73	151	468	26	0
	当年累计	4614	548	728	3202	136	0
	构成	100.0%	11.9%	15.8%	69.4%	2.9%	0.0%
有效	当年累计	39149	4524	7049	26621	936	19
	构成	100.0%	11.5%	18.0%	68.0%	2.4%	0.1%