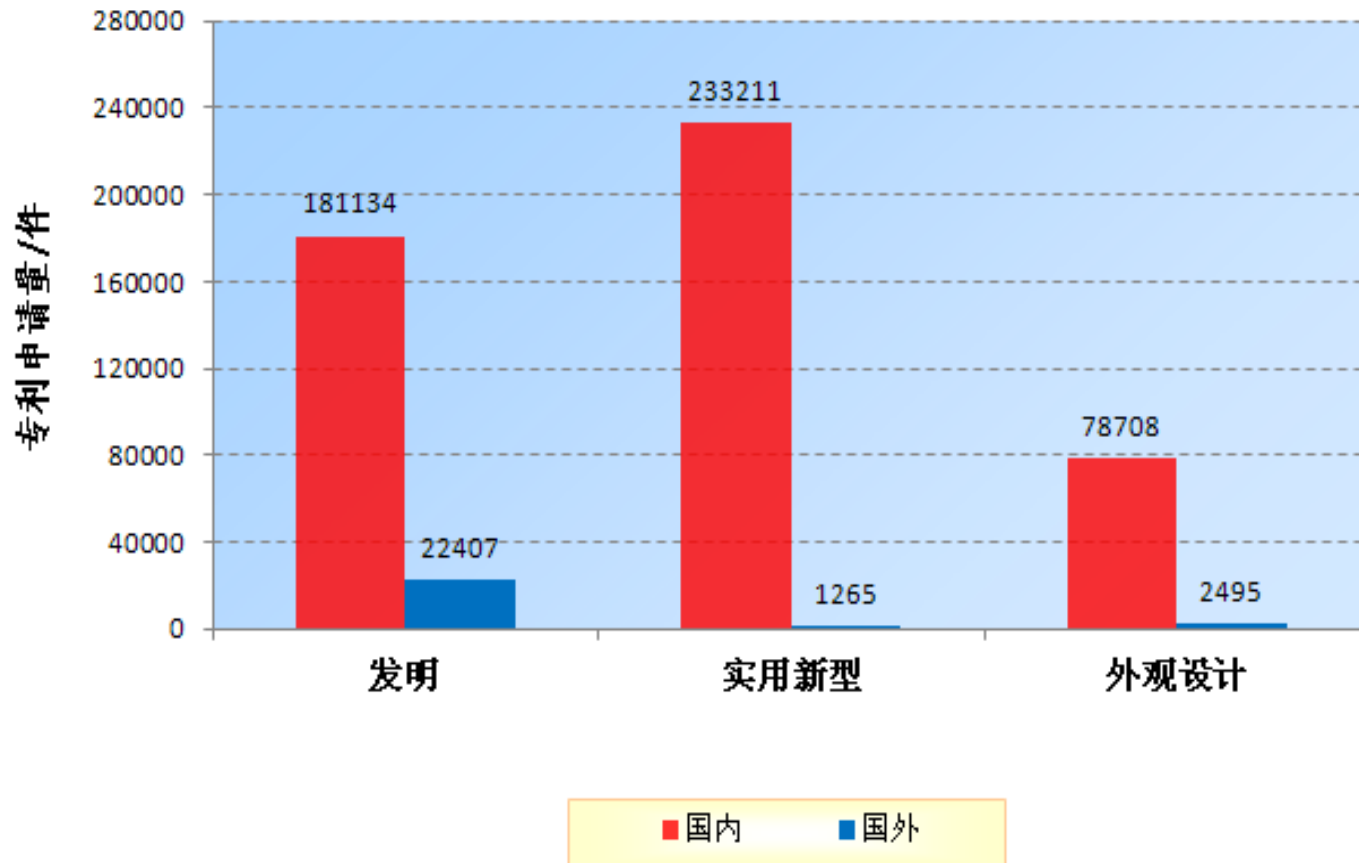


# 目 录

- 表1 国内外发明专利申请统计表
- 表2 国内外实用新型、外观设计专利申请统计表
- 表3 国内专利申请按申请人类型统计表
- 表4 国内外发明专利授权统计表
- 表5 国内外实用新型、外观设计专利授权统计表
- 表6 国内专利授权按专利权人类型统计表
- 表7 国内外有效专利统计表
- 表8 国内有效专利按专利权人类型统计表
- 表9 全国各地有效发明专利五年以上维持状况统计表
- 表10 PCT专利申请受理统计表
- 表11 集成电路布图设计登记统计表

图1 2017年国内外专利申请状况



### 表1 国内外发明专利申请统计表

2017年2月

单位：件

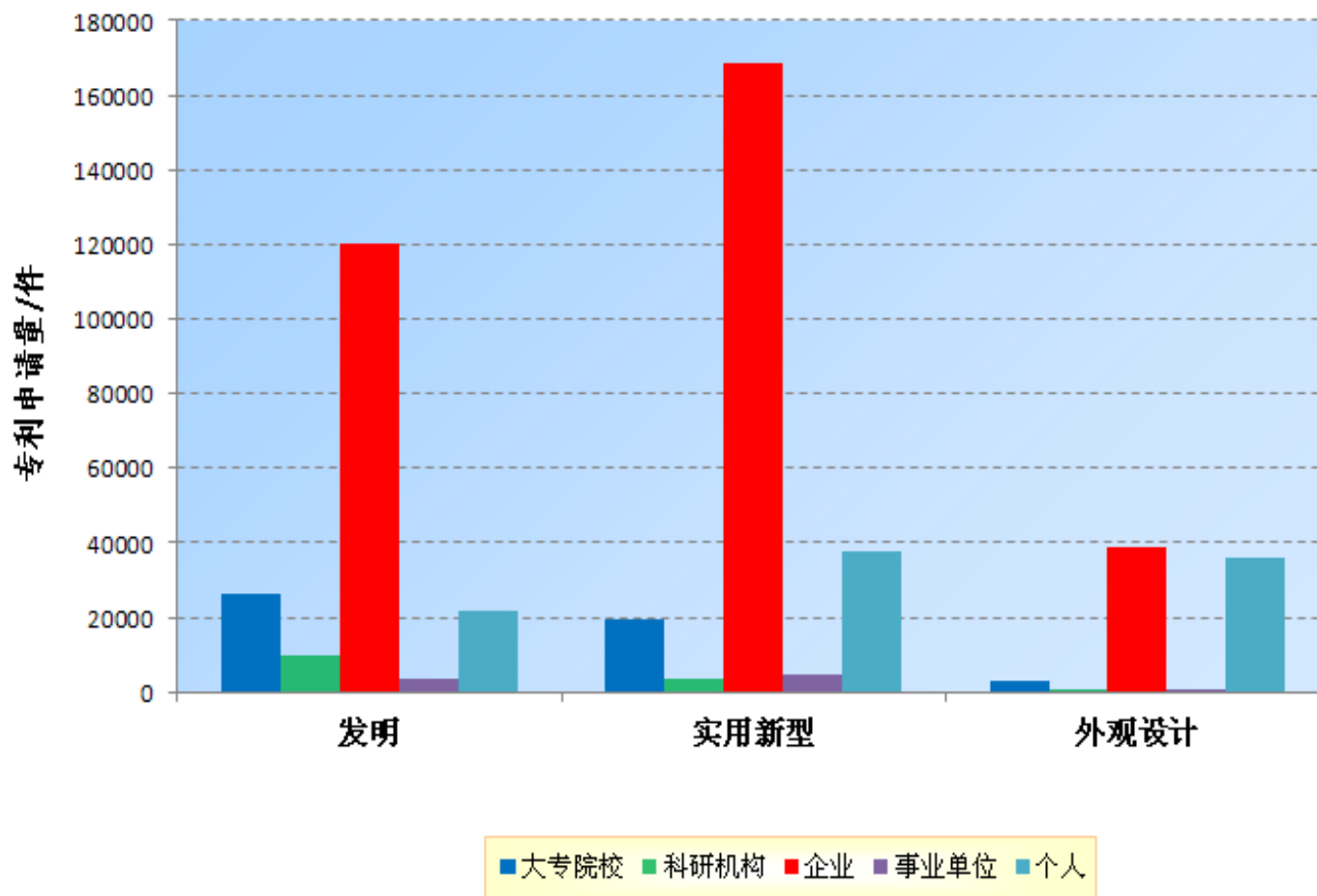
按国内外 分组		当月合计		当年累计	
		申请量	构成	申请量	构成
	小计	77528	100.0%	203541	100.0%
合计	职务	69583	89.8%	181399	89.1%
	非职务	7945	10.2%	22142	10.9%
	小计	66866	100/86.2	181134	100/89.0
国内	职务	59176	88.5%	159502	88.1%
	非职务	7690	11.5%	21632	11.9%
	小计	10662	100/13.8	22407	100/11.0
国外	职务	10407	97.6%	21897	97.7%
	非职务	255	2.4%	510	2.3%

注：本套统计表按照国家统计局统计制度备案的要求执行。

**表2 国内外实用新型、外观设计专利申请统计表**

		2017年2月		单位：件	
按专利类型		当月合计		当年累计	
分组		申请量	构成	申请量	构成
	小计	98146	100.0%	234476	100.0%
实用新型	职务	80768	82.3%	196930	84.0%
	非职务	17378	17.7%	37546	16.0%
	国内	97628	100/99.5	233211	100/99.5
	国外	518	100/0.5	1265	100/0.5
	小计	33036	100.0%	81203	100.0%
外观设计	职务	18021	54.5%	44985	55.4%
	非职务	15015	45.5%	36218	44.6%
	国内	31784	100/96.2	78708	100/96.9
	国外	1252	100/3.8	2495	100/3.1

图2 2017年国内专利申请按申请人分类状况



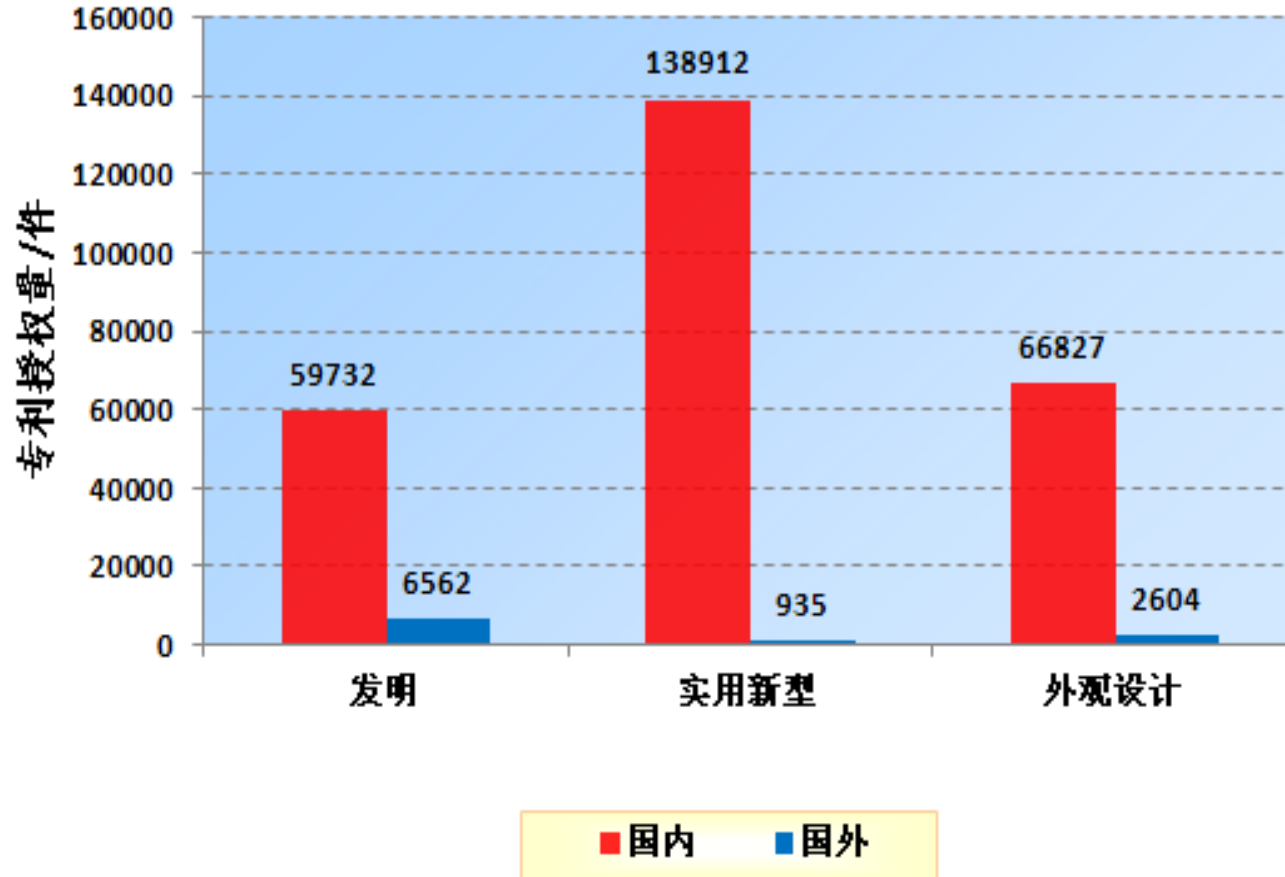
### 表3 国内专利申请按申请人类型统计表

2017年2月

单位：件

按专利类型 分组		职务				非职务
		大专院校	科研机构	企业	事业单位	个人
合计	当年累计	48666	13781	327141	8343	95122
	构成	9.9%	2.8%	66.3%	1.7%	19.3%
发明	当年累计	26109	9960	120065	3368	21632
	构成	14.4%	5.5%	66.3%	1.9%	11.9%
实用新型	当年累计	19410	3457	168412	4502	37430
	构成	8.3%	1.5%	72.2%	1.9%	16.1%
外观设计	当年累计	3147	364	38664	473	36060
	构成	4.0%	0.5%	49.1%	0.6%	45.8%

图3 2017年国内外专利授权状况



**表4 国内外发明专利授权统计表**

2017年2月

单位：件

按国内外 分组		当月合计		当年累计	
		授权量	构成	授权量	构成
合计	小计	31177	100.0%	66294	100.0%
	职务	29308	94.0%	61858	93.3%
	非职务	1869	6.0%	4436	6.7%
国内	小计	27099	100/86.9	59732	100/90.1
	职务	25303	93.4%	55409	92.8%
	非职务	1796	6.6%	4323	7.2%
国外	小计	4078	100/13.1	6562	100/9.9
	职务	4005	98.2%	6449	98.3%
	非职务	73	1.8%	113	1.7%



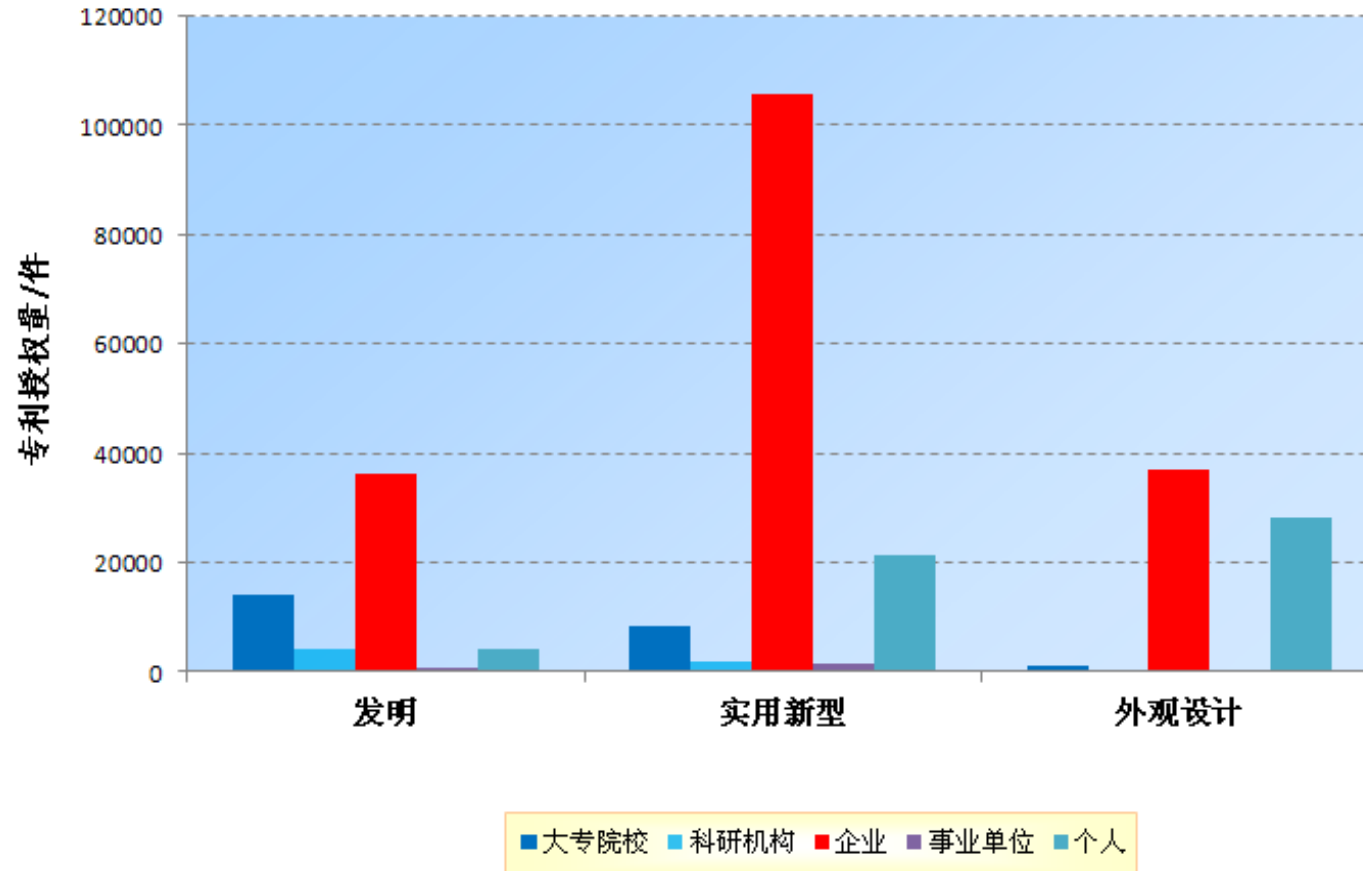
**表5 国内外实用新型、外观设计专利授权统计表**

2017年2月

单位：件

按专利类型 分组		当月合计		当年累计	
		授权量	构成	授权量	构成
	小计	75274	100.0%	139847	100.0%
实用新型	职务	64379	85.5%	118588	84.8%
	非职务	10895	14.5%	21259	15.2%
	国内	74771	100/99.3	138912	100/99.3
	国外	503	100/0.7	935	100/0.7
	小计	40529	100.0%	69431	100.0%
外观设计	职务	24479	60.4%	40916	58.9%
	非职务	16050	39.6%	28515	41.1%
	国内	39036	100/96.3	66827	100/96.2
	国外	1493	100/3.7	2604	100/3.8

图4 2017年国内专利授权按专利权人分类状况



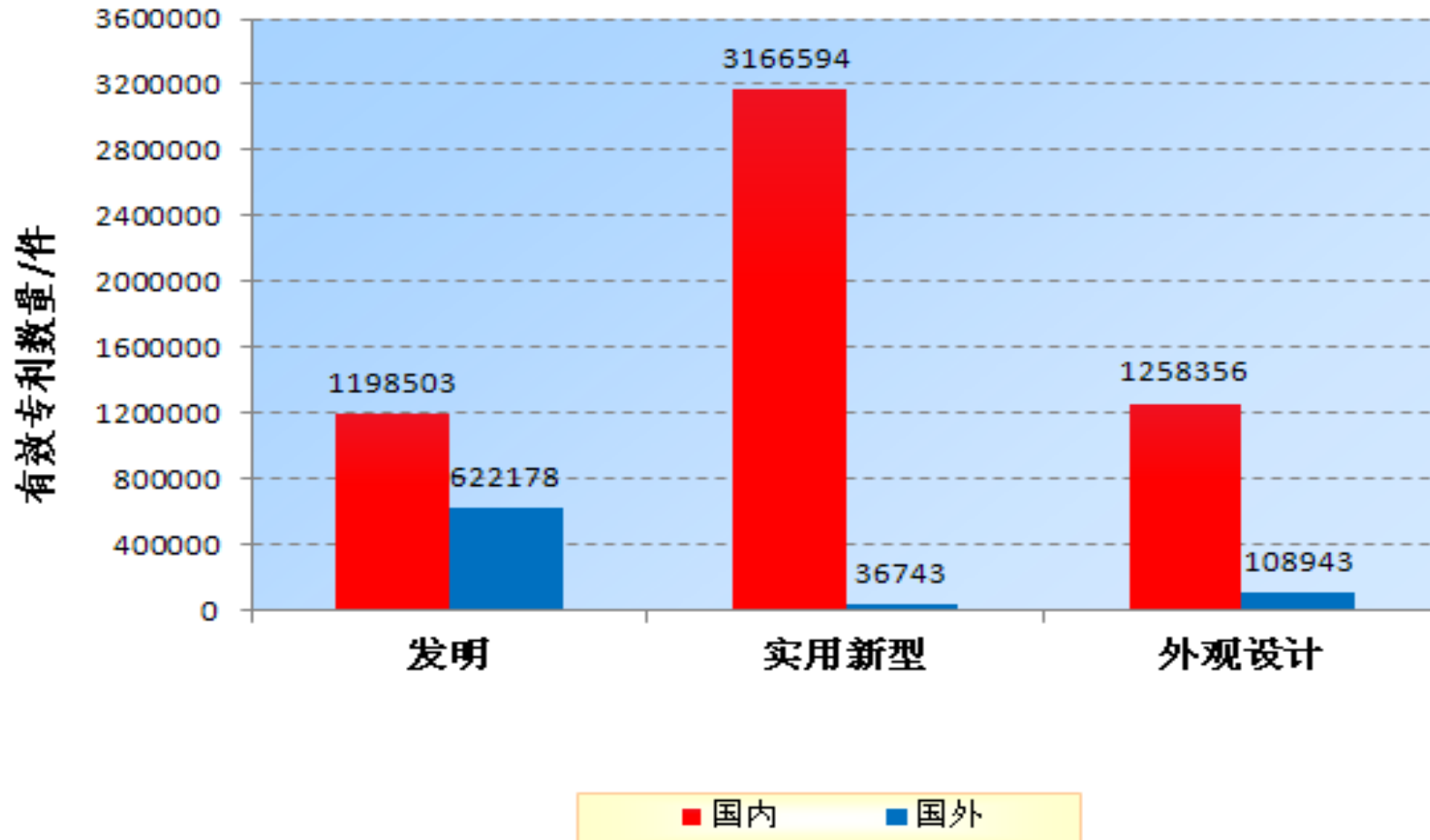
**表6 国内专利授权按专利权人类型统计表**

2017年2月

单位：件

按专利类型 分组		职务发明				非职务发明
		大专院校	科研机构	企业	事业单位	个人
合计	当年累计	23575	6466	178897	2670	53863
	构成	8.9%	2.4%	67.4%	1.0%	20.3%
发明	当年累计	14059	4286	36217	847	4323
	构成	23.6%	7.2%	60.6%	1.4%	7.2%
实用新型	当年累计	8245	2067	105747	1659	21194
	构成	5.9%	1.5%	76.1%	1.2%	15.3%
外观设计	当年累计	1271	113	36933	164	28346
	构成	1.9%	0.2%	55.3%	0.2%	42.4%

图5 2017年国内外有效专利状况



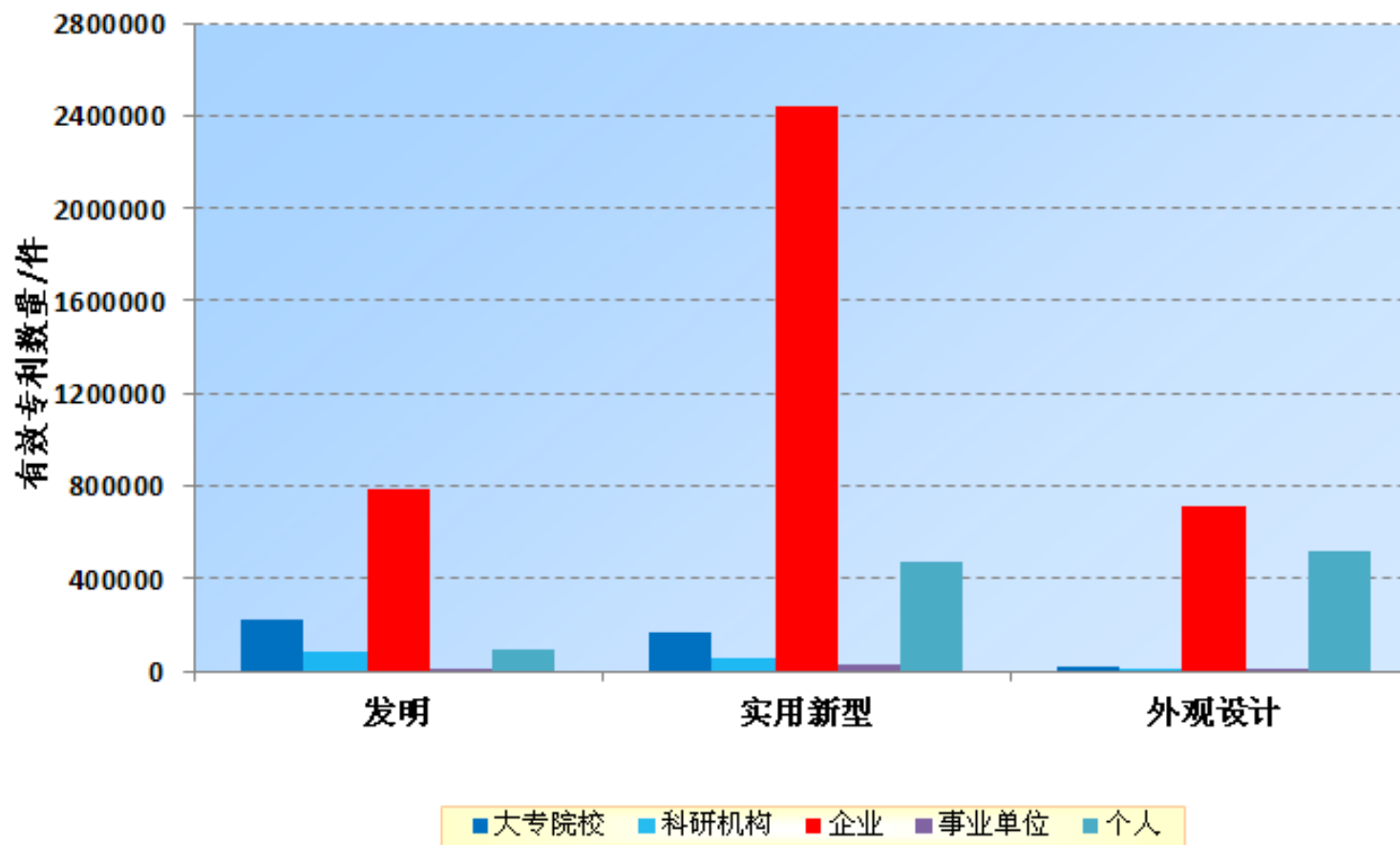
## 表7 国内外有效专利统计表

2017年2月

单位：件

按国内外 分组		发 明		实用新型		外观设计	
		有效量	构成	有效量	构成	有效量	构成
	小计	1820681	100.0%	3203337	100.0%	1367299	100.0%
合计	职务	1718492	94.4%	2731061	85.3%	842274	61.6%
	非职务	102189	5.6%	472276	14.7%	525025	38.4%
	小计	1198503	100/65.8	3166594	100/98.9	1258356	100/92.0
国内	职务	1105689	92.3%	2696243	85.1%	737260	58.6%
	非职务	92814	7.7%	470351	14.9%	521096	41.4%
	小计	622178	100/34.2	36743	100/1.1	108943	100/8.0
国外	职务	612803	98.5%	34818	94.8%	105014	96.4%
	非职务	9375	1.5%	1925	5.2%	3929	3.6%

图6 2017年国内有效专利按专利权人分类状况



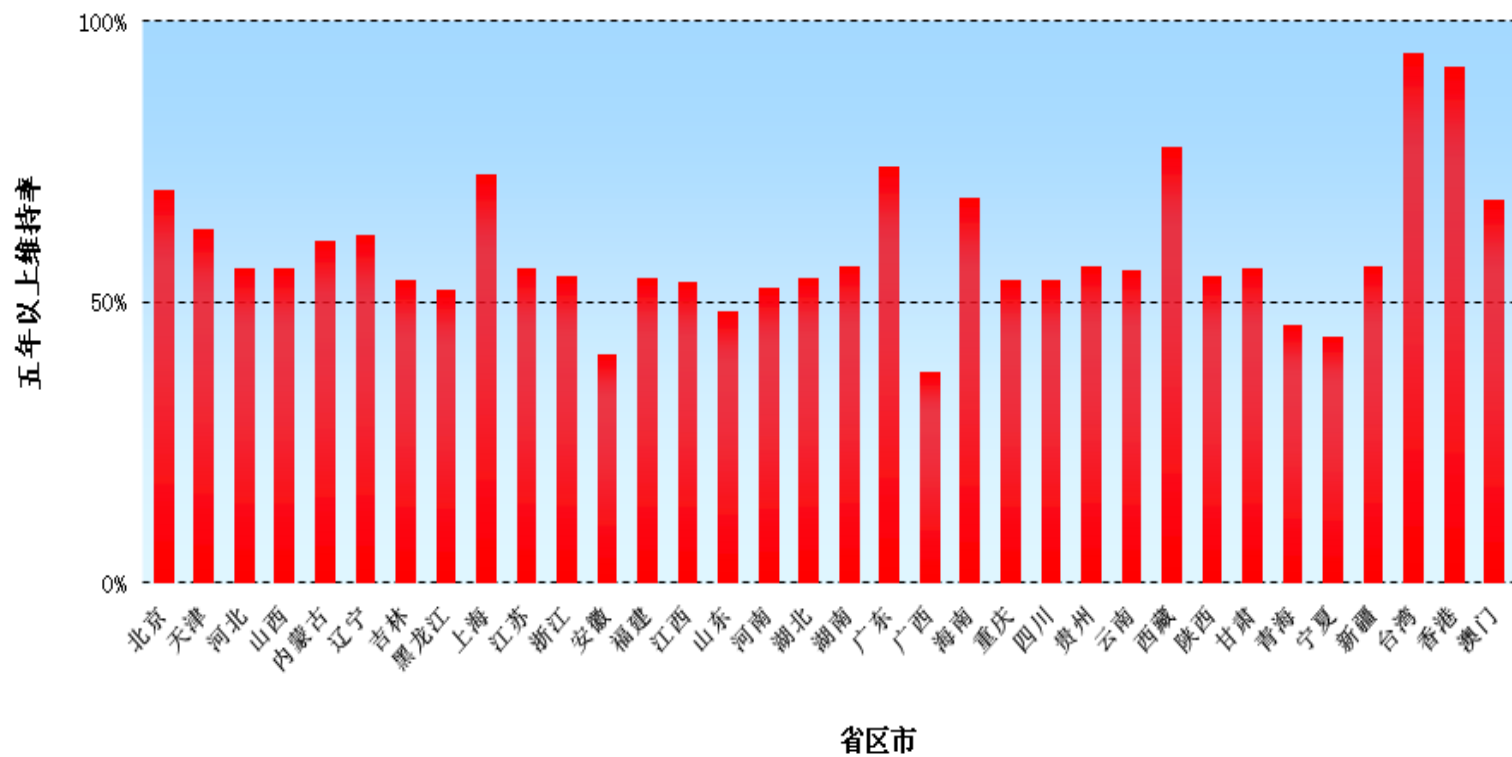
**表8 国内有效专利按专利权人分类统计表**

2017年2月

单位：件

按专利类型 分组		职 务				非职务
		大专院校	科研机构	企业	事业单位	个人
合计	当年累计	406559	141755	3944292	46586	1084261
	构成	7.2%	2.5%	70.1%	0.8%	19.3%
发明	当年累计	217774	87074	787256	13585	92814
	构成	18.2%	7.3%	65.7%	1.1%	7.7%
实用新型	当年累计	168654	51798	2445009	30782	470351
	构成	5.3%	1.6%	77.2%	1.0%	14.9%
外观设计	当年累计	20131	2883	712027	2219	521096
	构成	1.6%	0.2%	56.6%	0.2%	41.4%

图7 2017年全国各地区有效发明专利五年以上维持状况





## 表9 全国各地区有效发明专利五年以上维持状况统计表

2017年2月

地区	五年以上维持率	地区	五年以上维持率
合计	62.2%	西藏	77.6%
北京	69.8%	陕西	54.4%
天津	62.8%	甘肃	55.9%
河北	55.9%	青海	45.9%
山西	55.9%	宁夏	43.7%
内蒙古	60.9%	新疆	56.2%
辽宁	61.8%	台湾	94.2%
吉林	53.8%	香港	92.0%
黑龙江	52.0%	澳门	68.1%
上海	72.5%	沈阳	62.1%
江苏	56.1%	大连	61.4%
浙江	54.5%	长春	50.1%
安徽	40.8%	哈尔滨	50.0%
福建	54.1%	南京	55.7%
江西	53.4%	杭州	62.1%
山东	48.4%	宁波	51.0%
河南	52.4%	厦门	59.4%
湖北	54.3%	济南	46.3%
湖南	56.3%	青岛	46.0%
广东	74.0%	武汉	54.5%
广西	37.7%	广州	60.3%
海南	68.4%	深圳	85.4%
重庆	53.8%	成都	54.3%
四川	53.8%	西安	53.7%
贵州	56.4%	新疆生产建设兵团	45.7%
云南	55.5%		

### 表10 PCT专利申请受理情况统计表

2017年2月

单位：件

按国内外 分组	当月合计		当年累计	
	申请量	构成	申请量	构成
合计	2546	100.0%	5368	100.0%
国内	2315	90.9%	4867	90.7%
国外	231	9.1%	501	9.3%