

目 录

- 表1 国内外发明专利申请统计表
- 表2 国内外实用新型、外观设计专利申请统计表
- 表3 国内专利申请按申请人类型统计表
- 表4 国内外发明专利授权统计表
- 表5 国内外实用新型、外观设计专利授权统计表
- 表6 国内专利授权按专利权人类型统计表
- 表7 国内外有效专利统计表
- 表8 国内有效专利按专利权人类型统计表
- 表9 全国各地有效发明专利五年以上维持状况统计表
- 表10 PCT专利申请受理统计表
- 表11 集成电路布图设计登记统计表

图1 2017年国内外专利申请状况

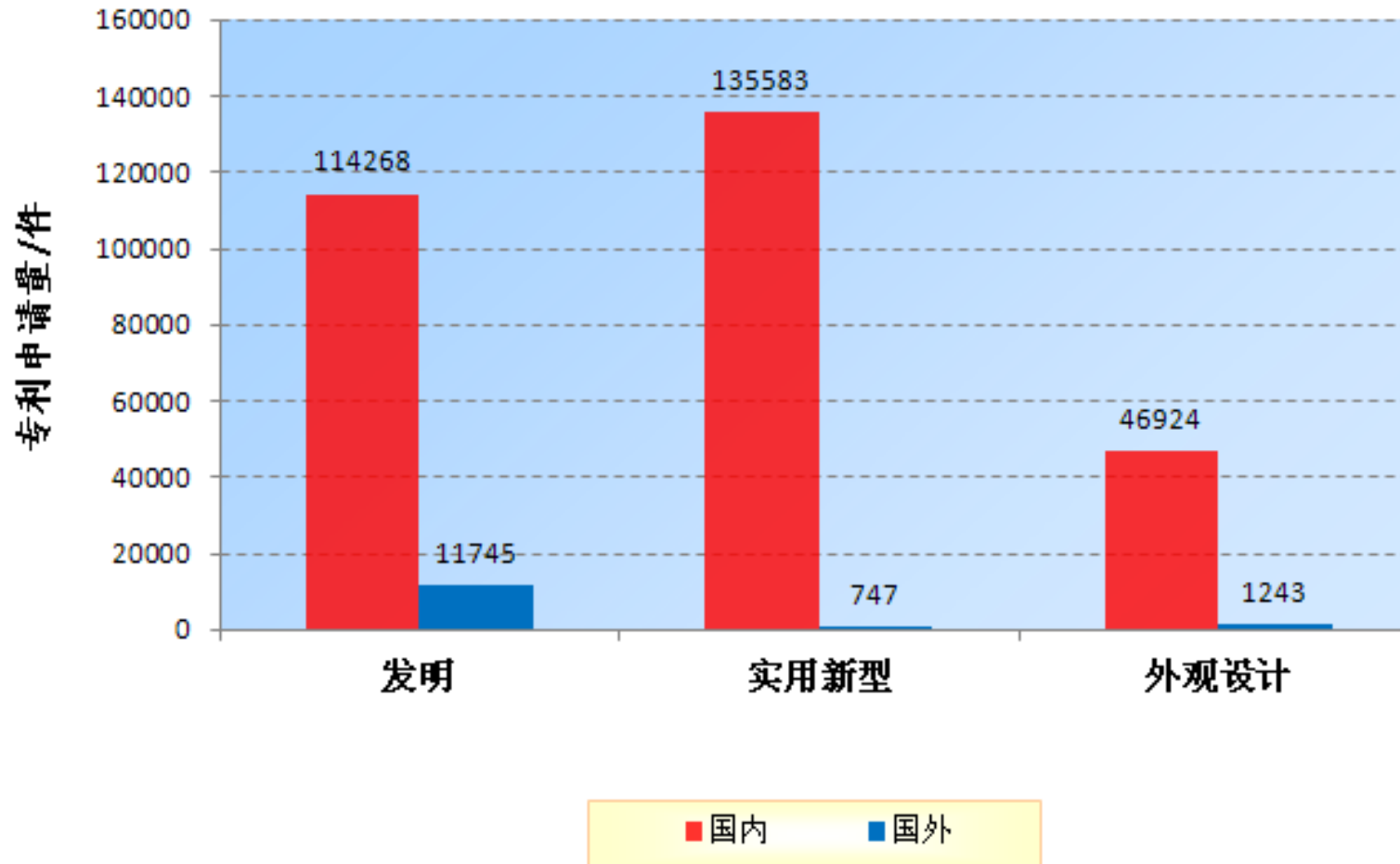


表1 国内外发明专利申请统计表

2017年1月

单位：件

按国内外 分组		当月合计		当年累计	
		申请量	构成	申请量	构成
	小计	126013	100.0%	126013	100.0%
合计	职务	111816	88.7%	111816	88.7%
	非职务	14197	12.7%	14197	12.7%
	小计	114268	100.0%	114268	100.0%
国内	职务	100326	87.8%	100326	87.8%
	非职务	13942	13.9%	13942	13.9%
	小计	11745	100.0%	11745	100.0%
国外	职务	11490	97.8%	11490	97.8%
	非职务	255	2.2%	255	2.2%

注：本套统计表按照国家统计局统计制度备案的要求执行。

表2 国内外实用新型、外观设计专利申请统计表

按专利类型 分组		2017年1月		单位：件	
		当月合计		当年累计	
		申请量	构成	申请量	构成
实用新型	小计	136330	100.0%	136330	100.0%
	职务	116162	85.2%	116162	85.2%
	非职务	20168	14.8%	20168	14.8%
	国内	135583	100/99.5	135583	100/99.5
	国外	747	100/0.5	747	100/0.5
外观设计	小计	48167	100.0%	48167	100.0%
	职务	26964	56.0%	26964	56.0%
	非职务	21203	44.0%	21203	44.0%
	国内	46924	100/97.4	46924	100/97.4
	国外	1243	100/2.6	1243	100/2.6

图2 2017年国内专利申请按申请人分类状况

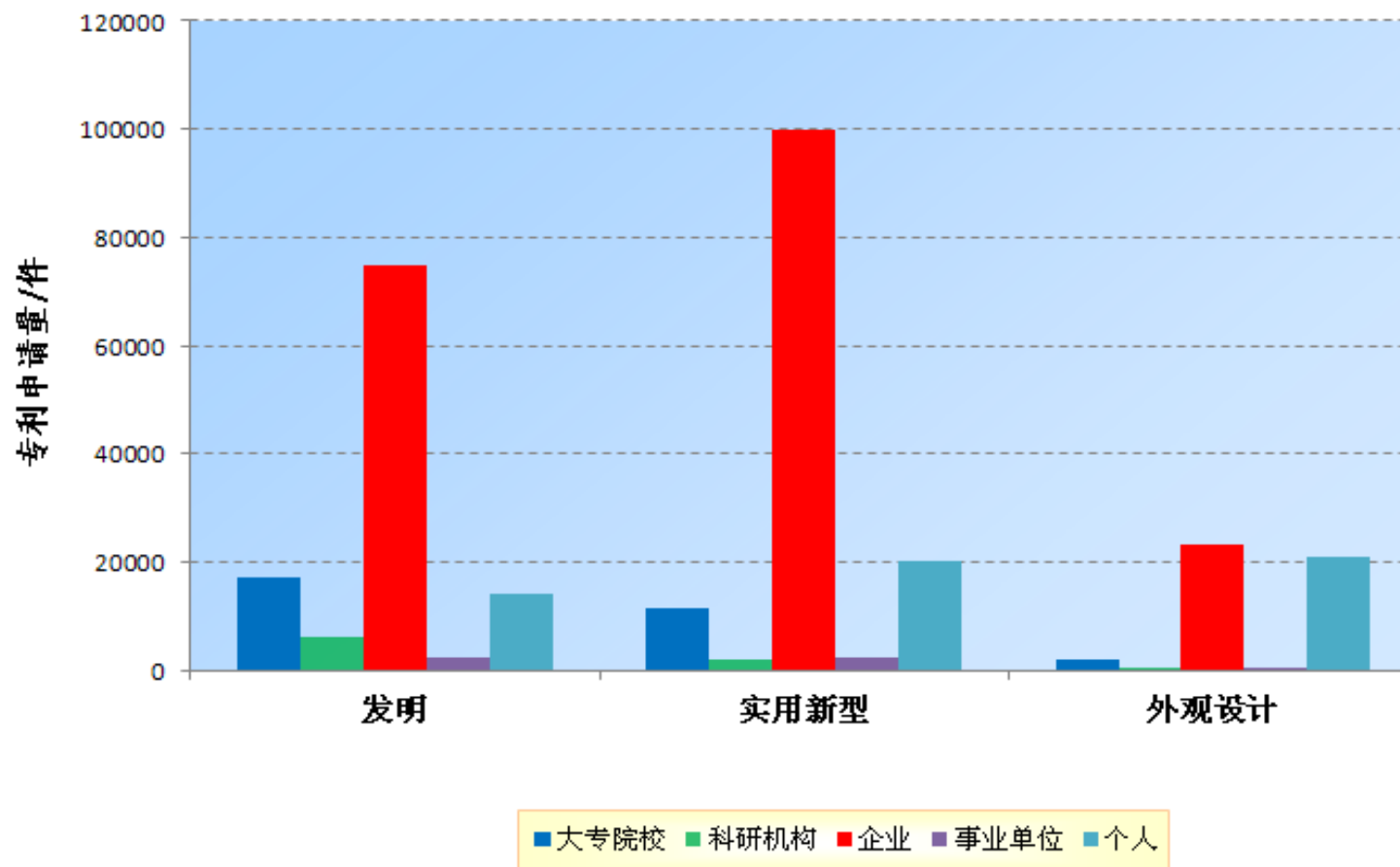


表3 国内专利申请按申请人类型统计表

2017年1月

单位：件

按专利类型 分组		职务				非职务
		大专院校	企业	科研机构	机关团体	个人
合计	当年累计	30450	197642	8314	5210	55159
	构成	10.3%	66.6%	2.8%	1.8%	18.6%
发明	当年累计	17159	74639	6108	2420	13942
	构成	15.0%	65.3%	5.3%	2.1%	12.2%
实用新型	当年累计	11312	99729	2033	2408	20101
	构成	8.3%	73.6%	1.5%	1.8%	14.8%
外观设计	当年累计	1979	23274	173	382	21116
	构成	4.2%	49.6%	0.4%	0.8%	45.0%

图3 2017年国内外专利授权状况

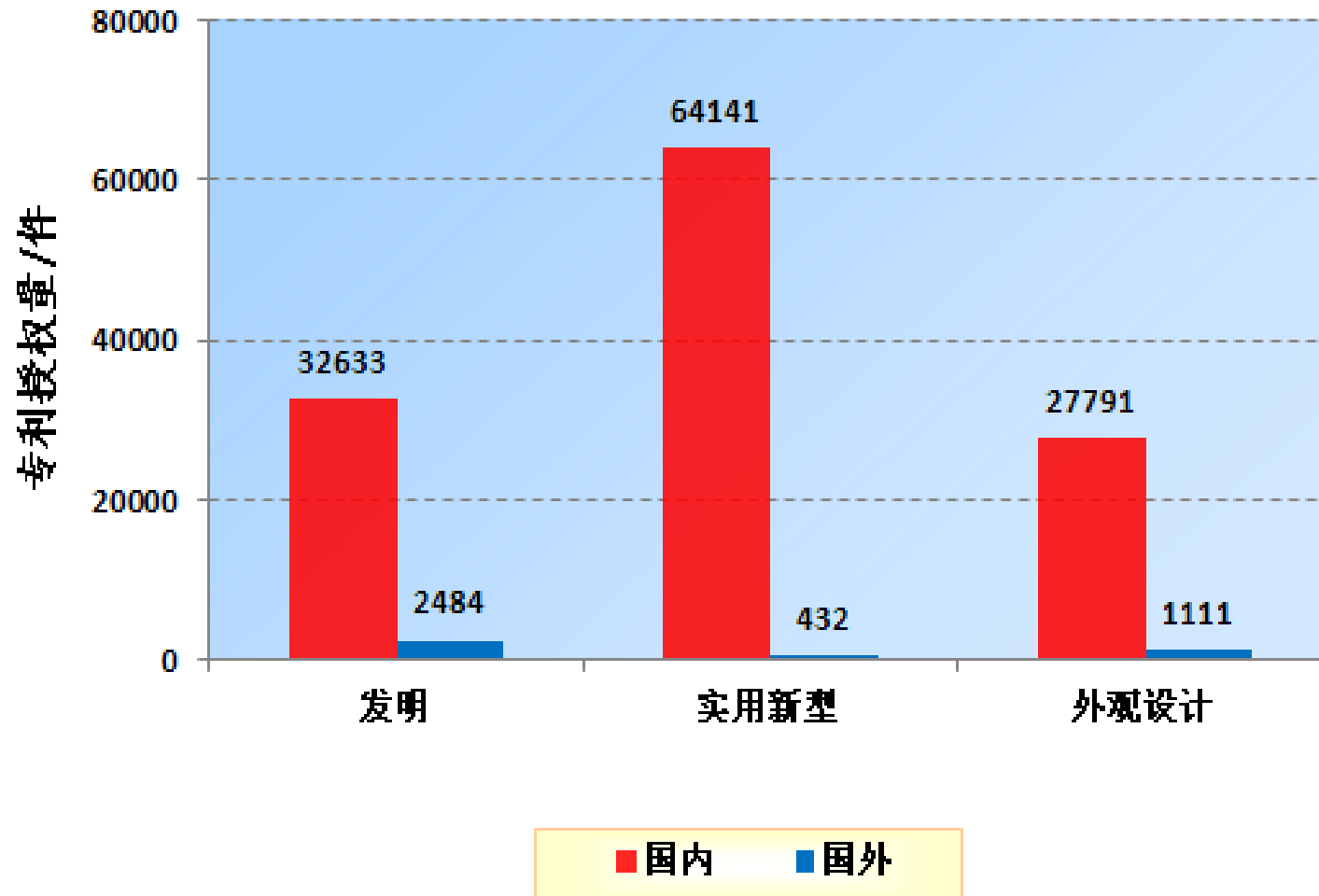


表4 国内外发明专利授权统计表

2017年1月

单位：件

按国内外 分组		当月合计		当年累计	
		授权量	构成	授权量	构成
合计	小计	35117	100.0%	35117	100.0%
	职务	32550	92.7%	32550	92.7%
	非职务	2567	7.3%	2567	7.3%
国内	小计	32633	100/92.9	32633	100/92.9
	职务	30106	92.3%	30106	92.3%
	非职务	2527	7.7%	2527	7.7%
国外	小计	2484	100/7.1	2484	100/7.1
	职务	2444	98.4%	2444	98.4%
	非职务	40	1.6%	40	1.6%

表5 国内外实用新型、外观设计专利授权统计表

2017年1月

单位：件

按专利类型 分组		当月合计		当年累计	
		授权量	构成	授权量	构成
	小计	64573	100.0%	64573	100.0%
实用新型	职务	54209	83.9%	54209	83.9%
	非职务	10364	16.1%	10364	16.1%
	国内	64141	100/99.3	64141	100/99.3
	国外	432	100/0.7	432	100/0.7
	小计	28902	100.0%	28902	100.0%
外观设计	职务	16437	56.9%	16437	56.9%
	非职务	12465	43.1%	12465	43.1%
	国内	27791	100/96.2	27791	100/96.2
	国外	1111	100/3.8	1111	100/3.8

图4 2017年国内专利授权按专利权人分类状况

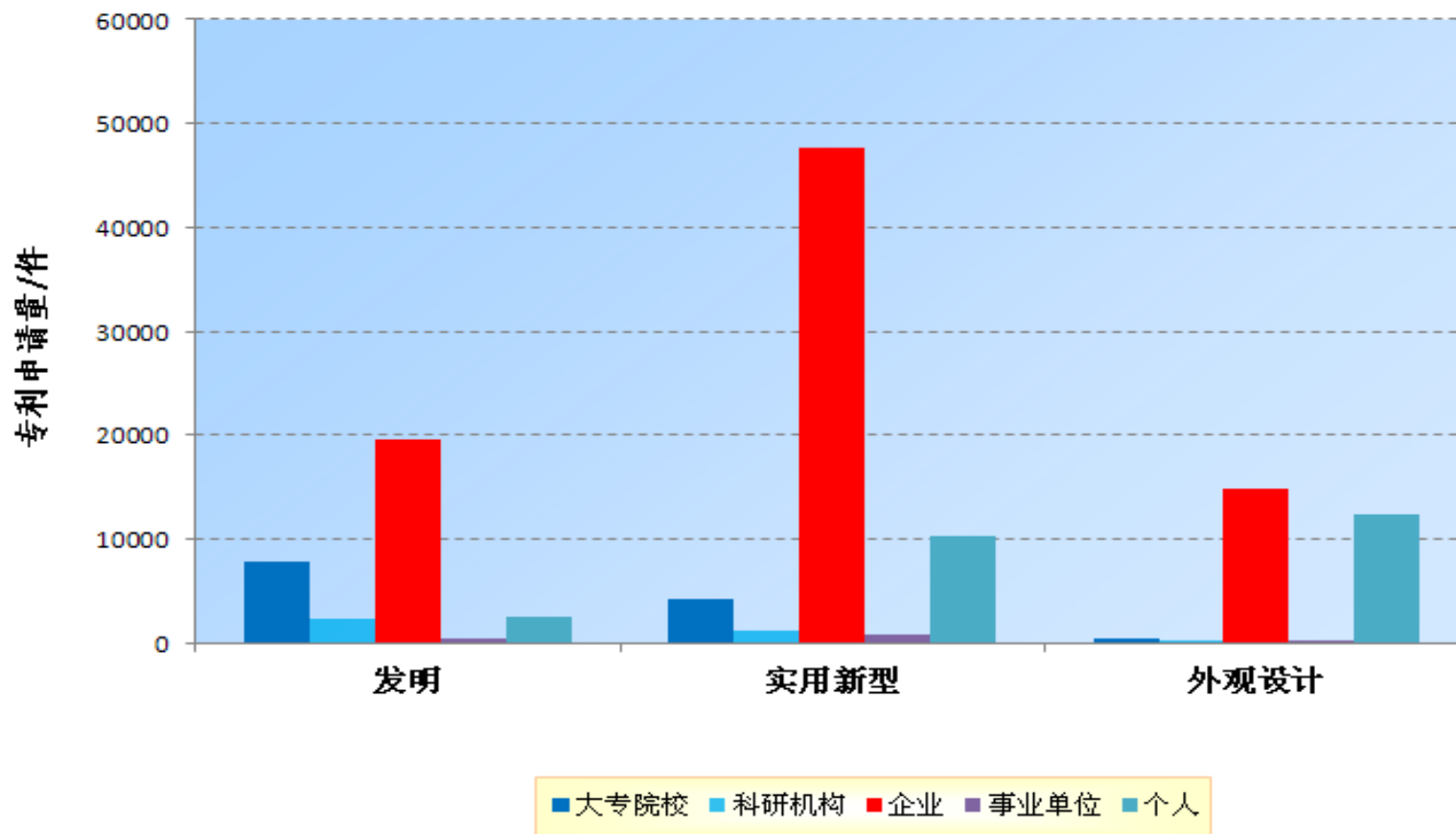


表6 国内专利授权按专利权人类型统计表

2017年1月

单位：件

按专利类型 分组		职务发明				非职务发明
		大专院校	科研机构	企业	机关团体	个人
合计	当年累计	12516	3486	81948	1347	25268
	构成	10.0%	2.8%	65.8%	1.1%	20.3%
发明	当年累计	7797	2347	19498	464	2527
	构成	23.9%	7.2%	59.7%	1.4%	7.7%
实用新型	当年累计	4224	1101	47652	826	10338
	构成	6.5%	1.7%	74.4%	1.3%	16.1%
外观设计	当年累计	495	38	14798	57	12403
	构成	1.8%	0.1%	53.2%	0.2%	44.6%

图5 2017年国内外有效专利状况

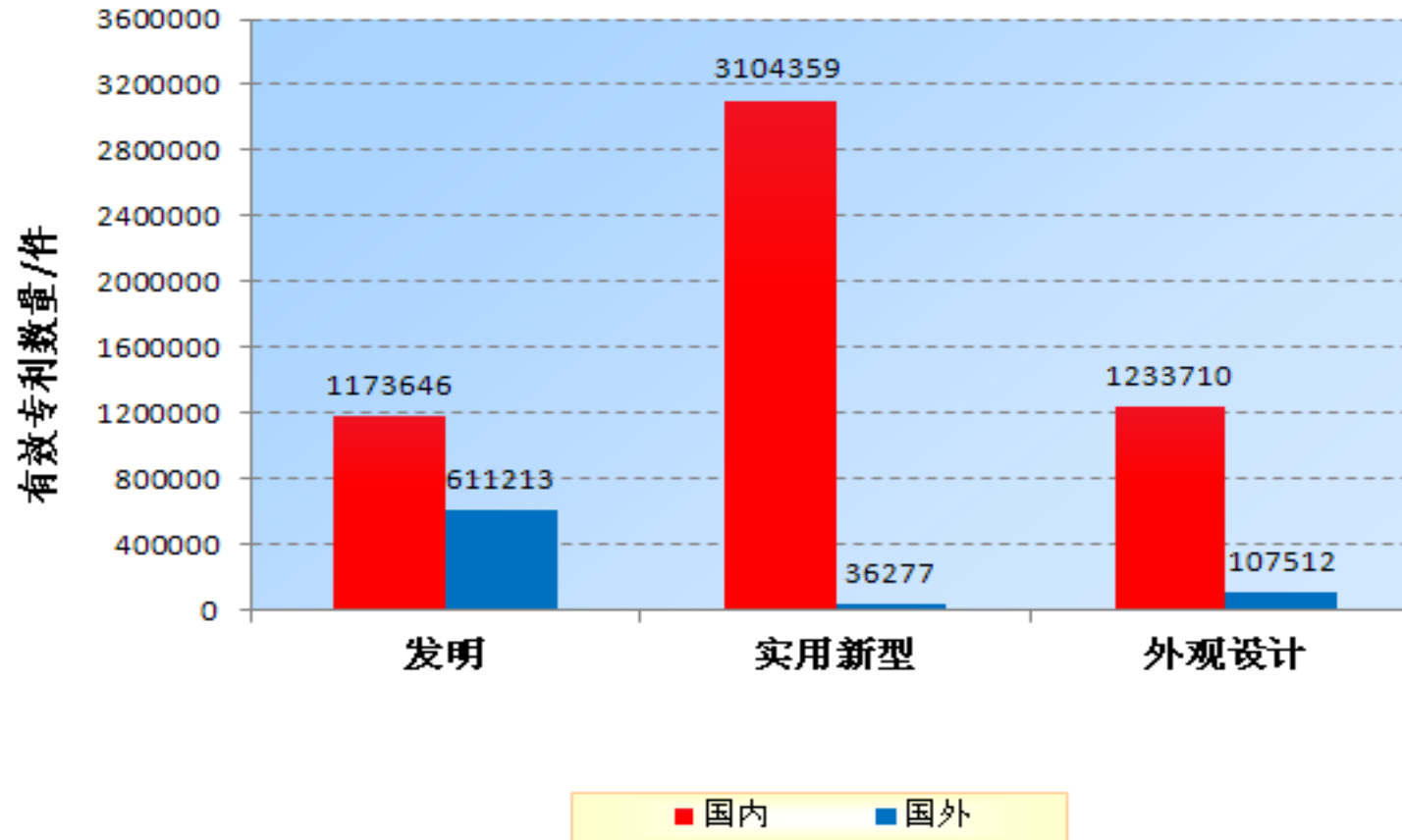


表7 国内外有效专利统计表

2017年1月

单位：件

按国内外 分组		发 明		实用新型		外观设计	
		有效量	构成	有效量	构成	有效量	构成
	小计	1784859	100.0%	3140636	100.0%	1341222	100.0%
合计	职务	1684608	94.4%	2676191	85.2%	826219	61.6%
	非职务	100251	5.6%	464445	14.8%	515003	38.4%
	小计	1173646	100/65.8	3104359	100/98.8	1233710	100/92.0
国内	职务	1082620	92.2%	2641811	85.1%	722554	58.6%
	非职务	91026	7.8%	462548	14.9%	511156	41.4%
	小计	611213	100/34.2	36277	100/1.2	107512	100/8.0
国外	职务	601988	98.5%	34380	94.8%	103665	96.4%
	非职务	9225	1.5%	1897	5.2%	3847	3.6%

图6 2017年国内有效专利按专利权人分类状况

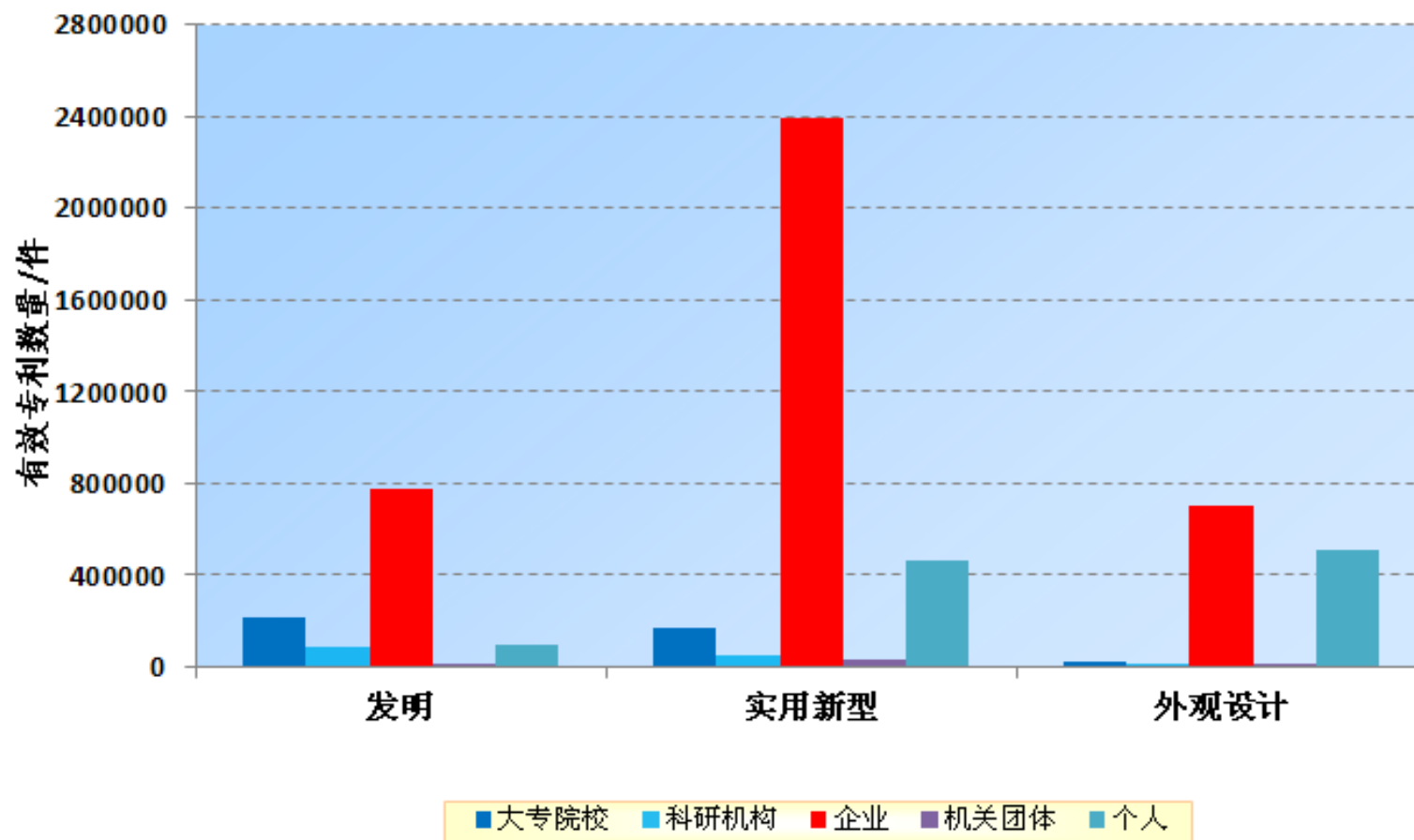


表8 国内有效专利按专利权人分类统计表

2017年1月

单位：件

按专利类型 分组		职 务				非职务
		大专院校	科研机构	企业	机关团体	个人
合计	当年累计	397686	138884	3865064	45351	1064730
	构成	7.2%	2.5%	70.1%	0.8%	19.4%
发明	当年累计	212095	85194	772063	13268	91026
	构成	18.1%	7.3%	65.8%	1.1%	7.8%
实用新型	当年累计	165907	50896	2395067	29941	462548
	构成	5.3%	1.6%	77.2%	1.0%	14.9%
外观设计	当年累计	19684	2794	697934	2142	511156
	构成	1.6%	0.2%	56.6%	0.2%	41.4%

图7 2017年全国各地区有效发明专利五年以上维持状况

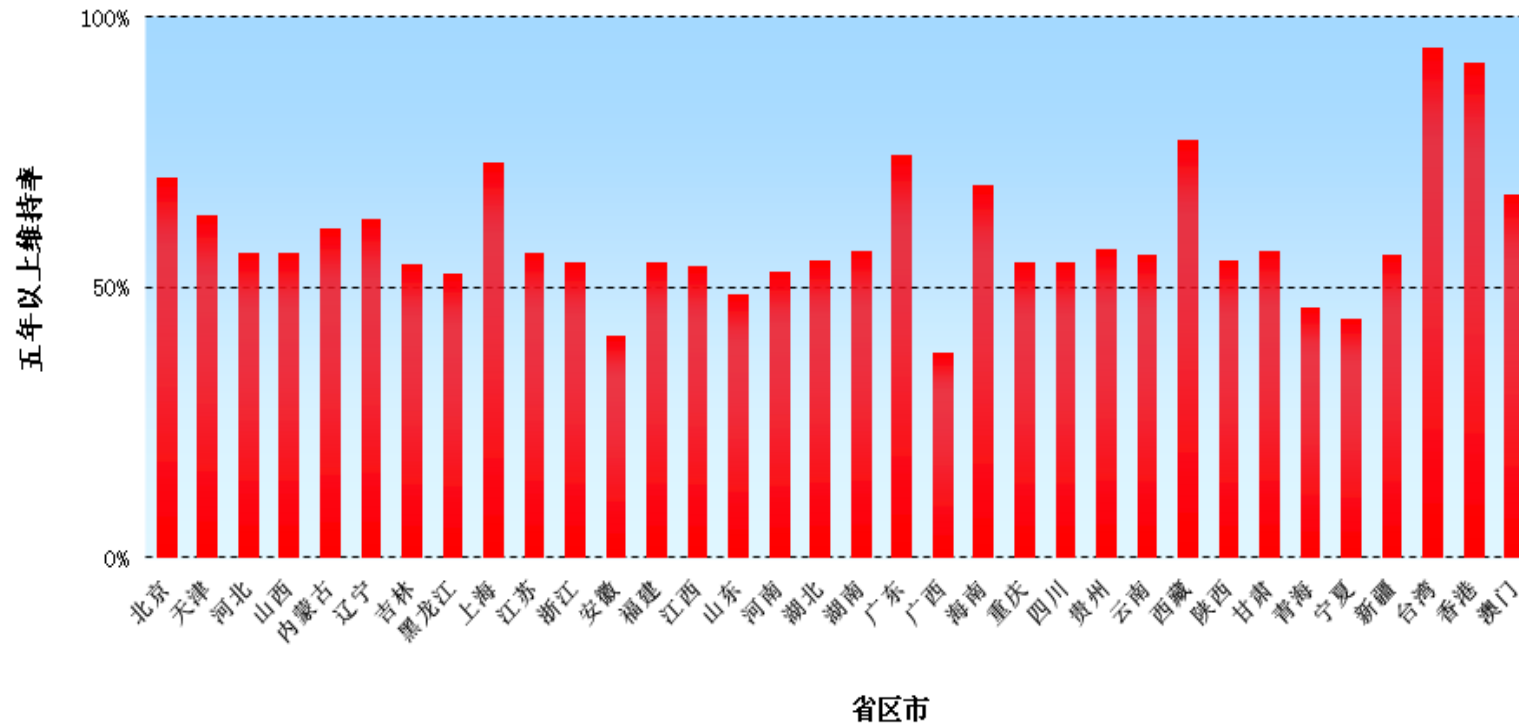


表9 全国各地区有效发明专利五年以上维持状况统计表

2017年1月

地区	五年以上维持率	地区	五年以上维持率
合计	62.7%	西藏	77.1%
北京	70.3%	陕西	54.8%
天津	63.3%	甘肃	56.5%
河北	56.3%	青海	46.2%
山西	56.2%	宁夏	44.1%
内蒙古	60.8%	新疆	55.8%
辽宁	62.5%	台湾	94.3%
吉林	54.4%	香港	91.6%
黑龙江	52.4%	澳门	67.0%
上海	72.9%	沈阳	62.8%
江苏	56.5%	大连	62.1%
浙江	54.7%	长春	50.8%
安徽	40.9%	哈尔滨	50.4%
福建	54.4%	南京	56.2%
江西	53.8%	杭州	62.1%
山东	48.6%	宁波	51.2%
河南	52.8%	厦门	59.6%
湖北	54.9%	济南	46.9%
湖南	56.7%	青岛	46.0%
广东	74.4%	武汉	55.2%
广西	37.8%	广州	60.4%
海南	69.0%	深圳	85.7%
重庆	54.5%	成都	54.8%
四川	54.5%	西安	54.1%
贵州	57.0%	新疆生产建设兵团	44.3%
云南	55.9%		

表10 PCT专利申请受理情况统计表

2017年1月

单位：件

按国内外 分组	当月合计		当年累计	
	申请量	构成	申请量	构成
合计	2822	100%	2822	100%
国内	2552	90.4%	2552	90.4%
国外	270	9.6%	270	9.6%