

目 录

- 表1 国内外发明专利申请统计表
- 表2 国内外实用新型、外观设计专利申请统计表
- 表3 国内专利申请按申请人类型统计表
- 表4 国内外发明专利授权统计表
- 表5 国内外实用新型、外观设计专利授权统计表
- 表6 国内专利授权按专利权人类型统计表
- 表7 国内外有效专利统计表
- 表8 国内有效专利按专利权人类型统计表
- 表9 全国各地有效发明专利五年以上维持状况统计表
- 表10 PCT专利申请受理统计表
- 表11 集成电路布图设计登记统计表
- 表12 国防专利统计表

图1 2017年国内外专利申请状况

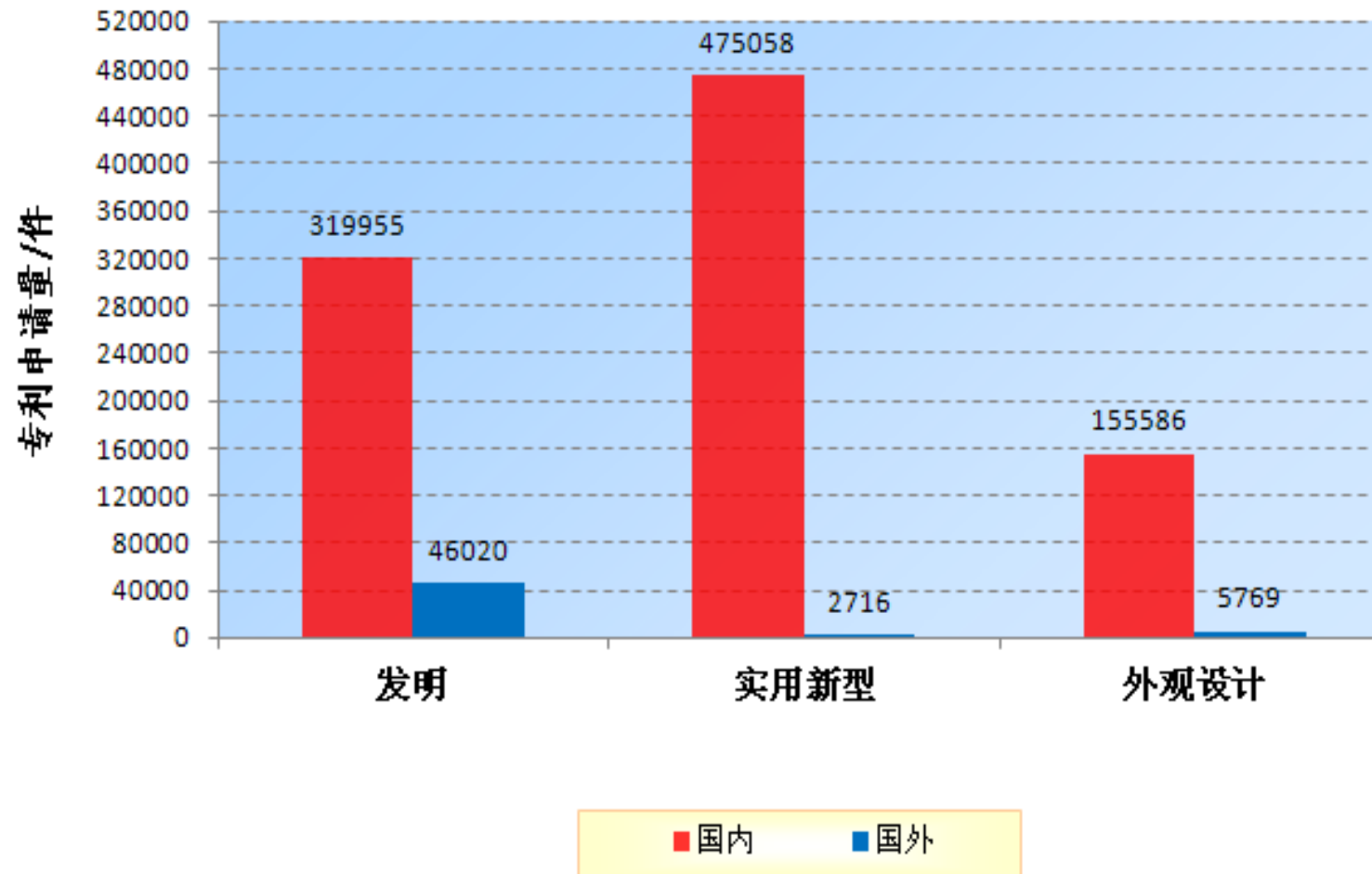


表1 国内外发明专利申请统计表

2017年4月

单位：件

按国内外 分组		当月合计		当年累计	
		申请量	构成	申请量	构成
	小计	79476	100.0%	365975	100.0%
合计	职务	69414	87.3%	323629	88.4%
	非职务	10062	12.7%	42346	11.6%
	小计	69059	100/86.9	319955	100/87.4
国内	职务	59234	85.8%	278644	87.1%
	非职务	9825	14.2%	41311	12.9%
	小计	10417	100/13.1	46020	100/12.6
国外	职务	10180	97.7%	44985	97.8%
	非职务	237	2.3%	1035	2.2%

注：本套统计表按照国家统计局统计制度备案的要求执行。

表2 国内外实用新型、外观设计专利申请统计表

		2017年4月		单位：件	
按专利类型		当月合计		当年累计	
分组		申请量	构成	申请量	构成
	小计	119267	100.0%	477774	100.0%
实用新型	职务	94961	79.6%	392250	82.1%
	非职务	24306	20.4%	85524	17.9%
	国内	118665	100/99.5	475058	100/99.4
	国外	602	100/0.5	2716	100/0.6
	小计	41638	100.0%	161355	100.0%
外观设计	职务	21335	51.2%	88427	54.8%
	非职务	20303	48.8%	72928	45.2%
	国内	40228	100/96.6	155586	100/96.4
	国外	1410	100/3.4	5769	100/3.6

图2 2017年国内专利申请按申请人类型状况

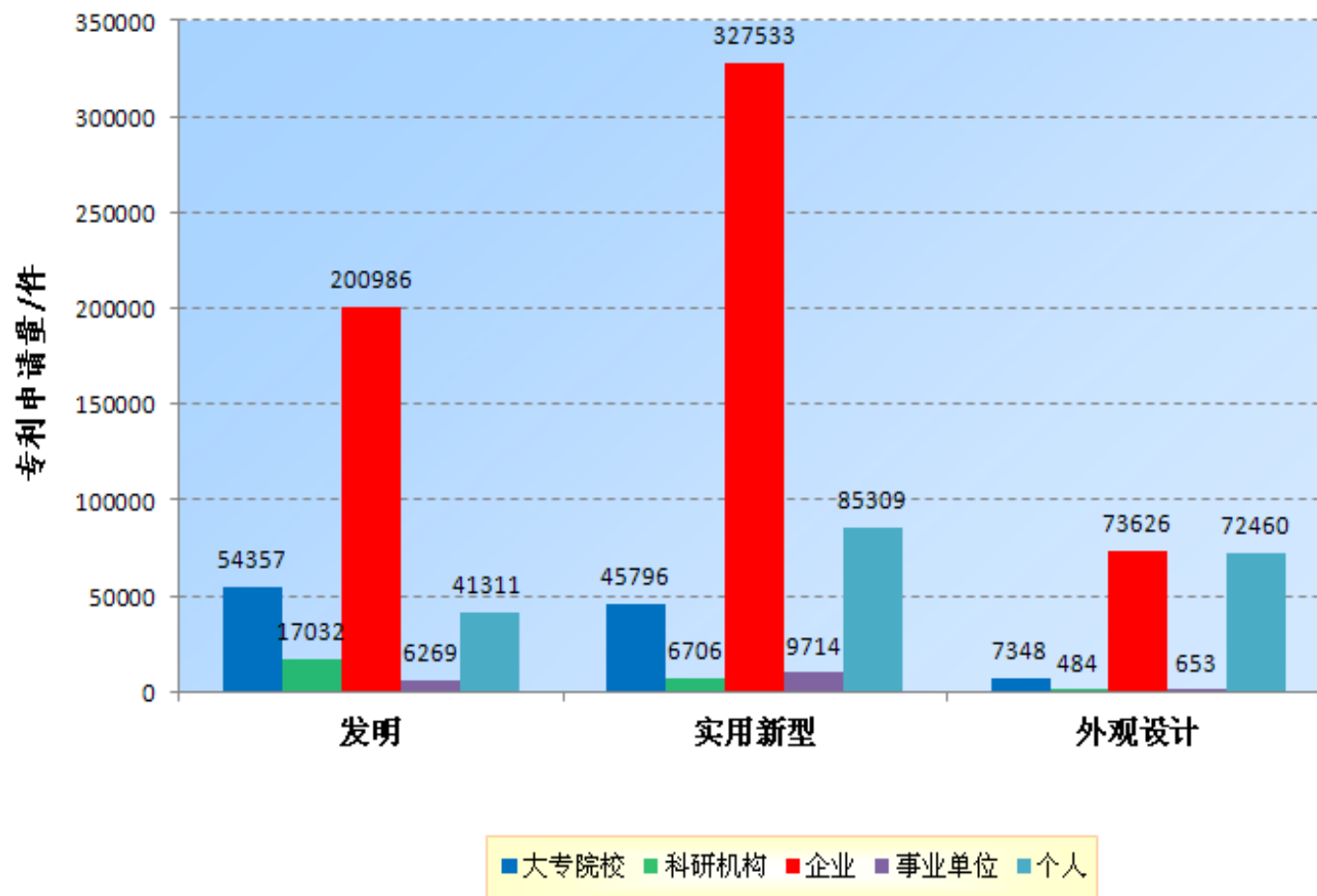


表3 国内专利申请按申请人类型统计表

2017年4月

单位：件

按专利类型 分组		职务				非职务
		大专院校	科研机构	企业	事业单位	个人
合计	当年累计	107501	24222	602145	16636	199080
	构成	11.3%	2.6%	63.4%	1.8%	21.0%
发明	当年累计	54357	17032	200986	6269	41311
	构成	17.0%	5.3%	62.8%	2.0%	12.9%
实用新型	当年累计	45796	6706	327533	9714	85309
	构成	9.6%	1.4%	68.9%	2.0%	18.0%
外观设计	当年累计	7348	484	73626	653	72460
	构成	4.8%	0.3%	47.6%	0.4%	46.9%

图5 2017年国内外专利授权状况

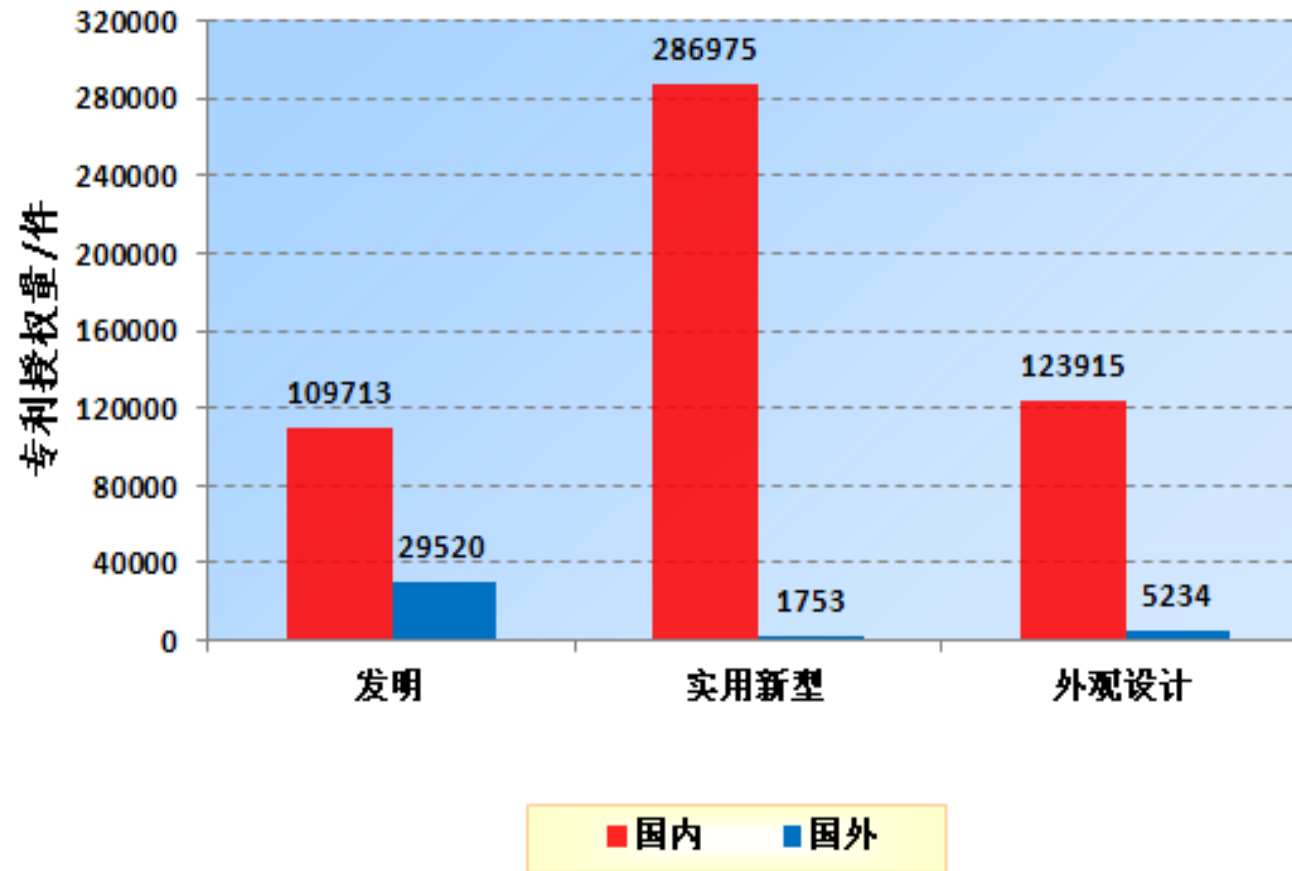


表4 国内外发明专利授权统计表

2017年4月

单位：件

按国内外 分组		当月合计		当年累计	
		授权量	构成	授权量	构成
合计	小计	34143	100.0%	139233	100.0%
	职务	32464	95.1%	130909	94.0%
	非职务	1679	4.9%	8324	6.0%
国内	小计	22821	100/66.8	109713	100/78.8
	职务	21307	93.4%	101845	92.8%
	非职务	1514	6.6%	7868	7.2%
国外	小计	11322	100/33.2	29520	100/21.2
	职务	11157	98.5%	29064	98.5%
	非职务	165	1.5%	456	1.5%

表5 国内外实用新型、外观设计专利授权统计表

2017年4月

单位：件

按专利类型 分组		当月合计		当年累计	
		授权量	构成	授权量	构成
	小计	75166	100.0%	288728	100.0%
实用新型	职务	64092	85.3%	245385	85.0%
	非职务	11074	14.7%	43343	15.0%
	国内	74864	100/99.6	286975	100/99.4
	国外	302	100/0.4	1753	100/0.6
	小计	28463	100.0%	129149	100.0%
外观设计	职务	16380	57.5%	75476	58.4%
	非职务	12083	42.5%	53673	41.6%
	国内	27366	100/96.1	123915	100/95.9
	国外	1097	100/3.9	5234	100/4.1

图6 2017年国内专利授权按专利权人类型状况

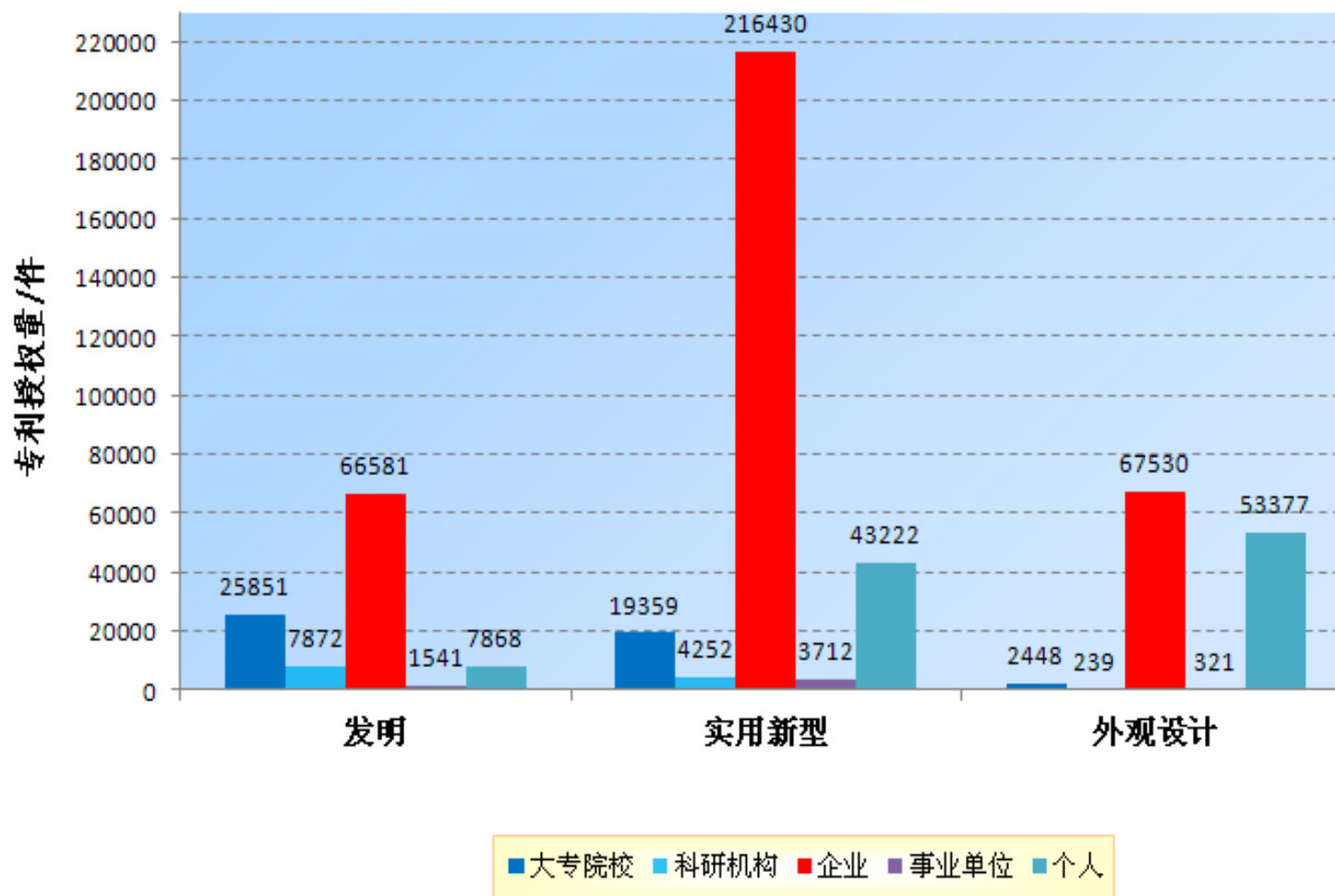


表6 国内专利授权按专利权人类型统计表

2017年4月

单位：件

按专利类型 分组		职务发明				非职务发明
		大专院校	科研机构	企业	事业单位	个人
合计	当年累计	47658	12363	350541	5574	104467
	构成	9.2%	2.4%	67.3%	1.1%	20.1%
发明	当年累计	25851	7872	66581	1541	7868
	构成	23.6%	7.2%	60.7%	1.4%	7.2%
实用新型	当年累计	19359	4252	216430	3712	43222
	构成	6.7%	1.5%	75.4%	1.3%	15.1%
外观设计	当年累计	2448	239	67530	321	53377
	构成	2.0%	0.2%	54.5%	0.3%	43.1%

图9 2017年国内外有效专利状况

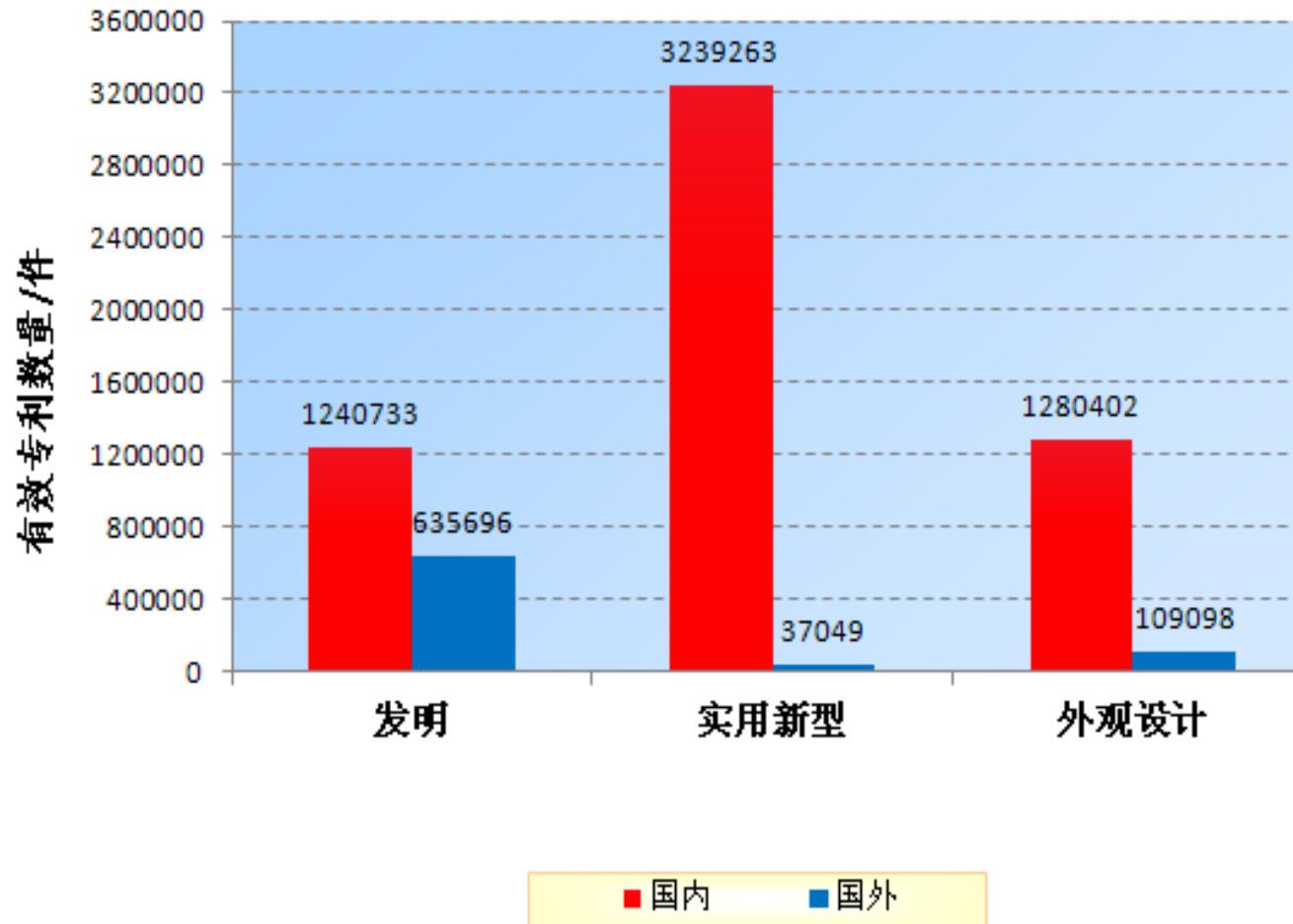


表7 国内外有效专利统计表

2017年4月

单位：件

按国内外 分组		发 明		实用新型		外观设计	
		有效量	构成	有效量	构成	有效量	构成
	小计	1876429	100.0%	3276312	100.0%	1389500	100.0%
合计	职务	1773463	94.5%	2811347	85.8%	858198	61.8%
	非职务	102966	5.5%	464965	14.2%	531302	38.2%
	小计	1240733	100/66.1	3239263	100/98.9	1280402	100/92.1
国内	职务	1147305	92.5%	2776225	85.7%	753056	58.8%
	非职务	93428	7.5%	463038	14.3%	527346	41.2%
	小计	635696	100/33.9	37049	100/1.1	109098	100/7.9
国外	职务	626158	98.5%	35122	94.8%	105142	96.4%
	非职务	9538	1.5%	1927	5.2%	3956	3.6%

图10 2017年国内有效专利按专利权人类型状况

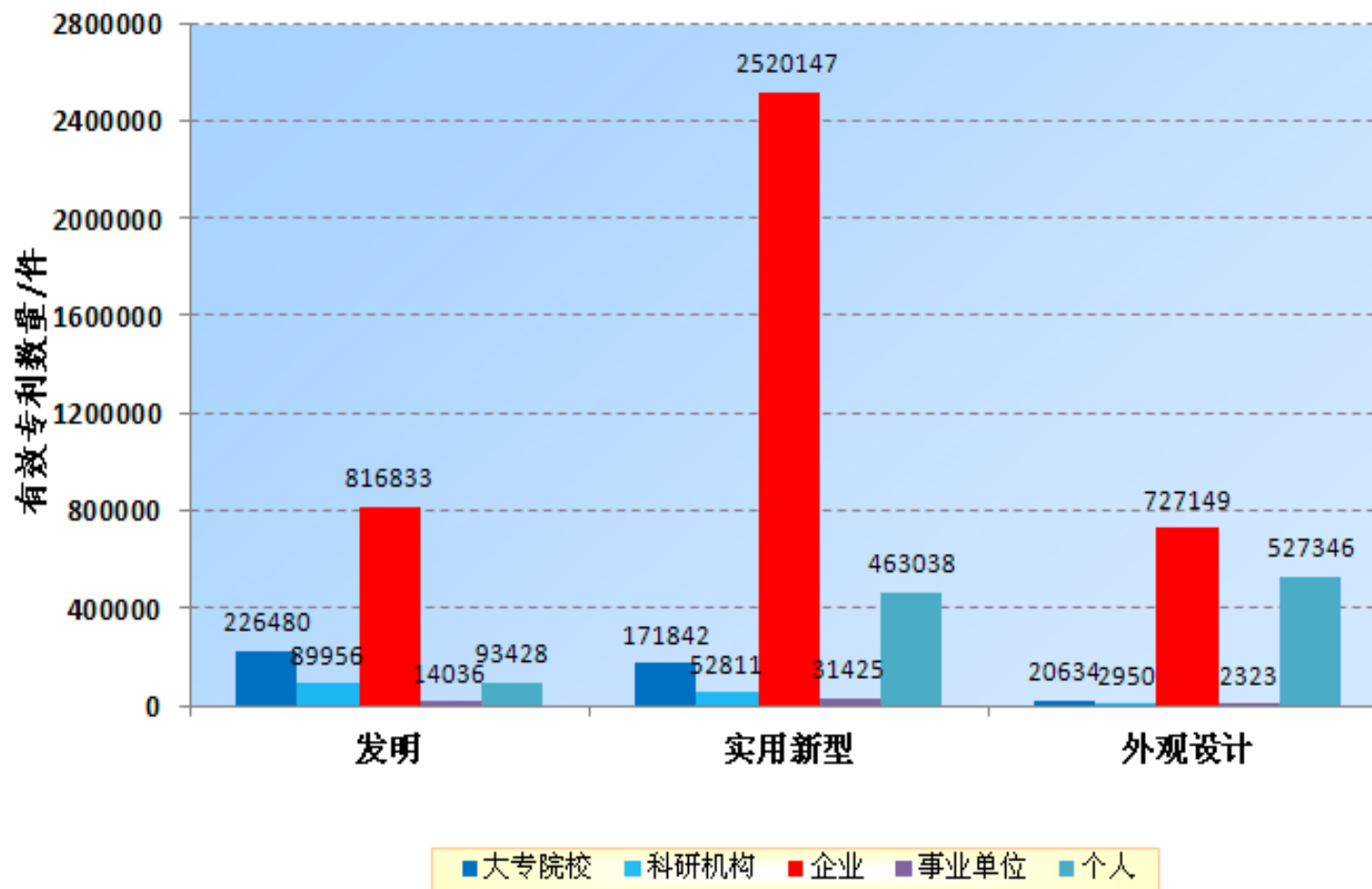


表8 国内有效专利按专利权人类型统计表

2017年4月

单位：件

按专利类型 分组		职 务				非职务
		大专院校	科研机构	企业	事业单位	个人
合计	当年累计	418956	145717	4064129	47784	1083812
	构成	7.3%	2.5%	70.6%	0.8%	18.8%
发明	当年累计	226480	89956	816833	14036	93428
	构成	18.3%	7.3%	65.8%	1.1%	7.5%
实用新型	当年累计	171842	52811	2520147	31425	463038
	构成	5.3%	1.6%	77.8%	1.0%	14.3%
外观设计	当年累计	20634	2950	727149	2323	527346
	构成	1.6%	0.2%	56.8%	0.2%	41.2%

图12 全国各地区有效发明专利五年以上维持状况

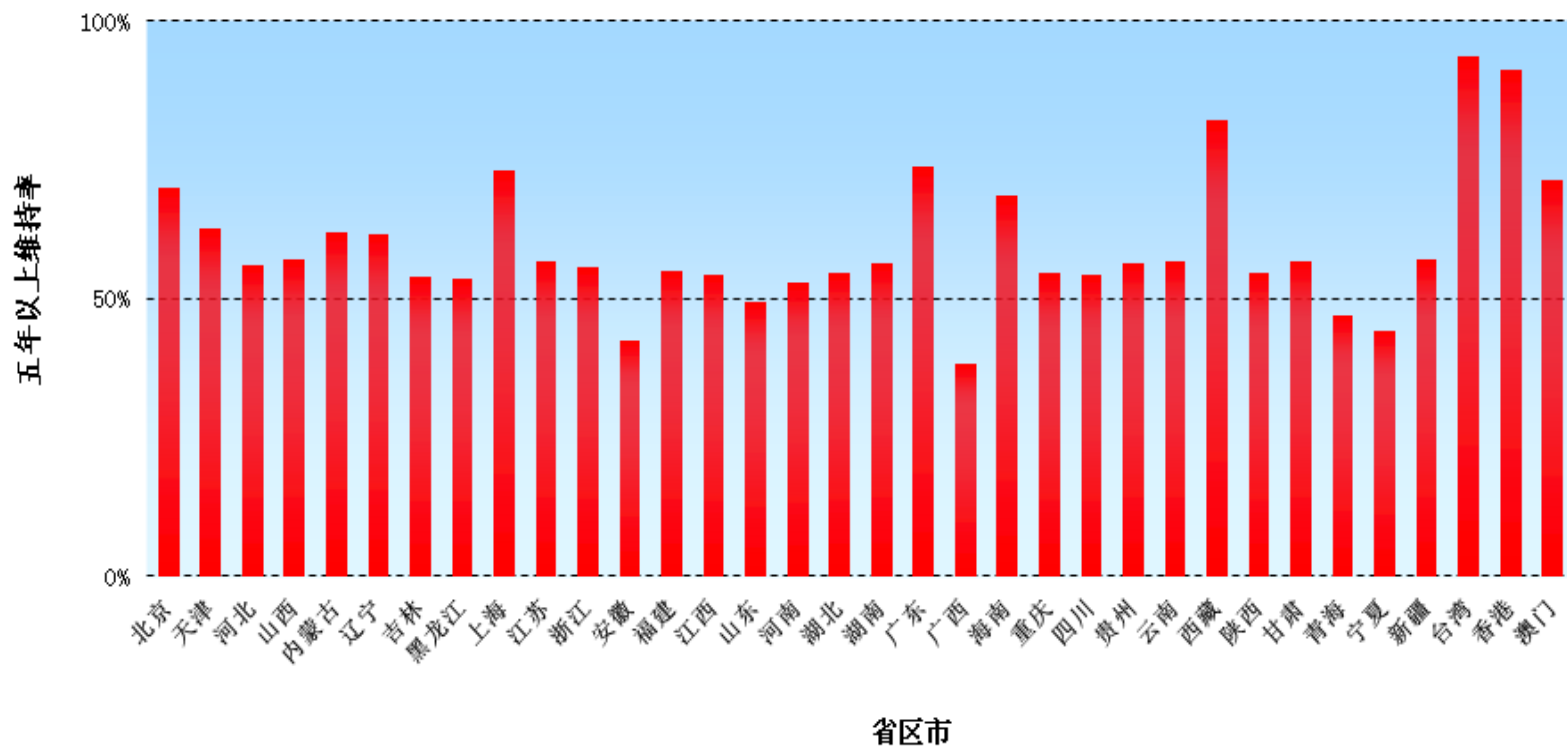


表9 全国各地区有效发明专利五年以上维持状况统计表

2017年4月

地区	五年以上维持率	地区	五年以上维持率
合计	62.6%	西藏	82.1%
北京	70.0%	陕西	54.6%
天津	62.4%	甘肃	56.5%
河北	55.9%	青海	46.9%
山西	57.0%	宁夏	44.3%
内蒙古	62.0%	新疆	56.8%
辽宁	61.7%	台湾	93.6%
吉林	54.0%	香港	91.3%
黑龙江	53.4%	澳门	71.1%
上海	72.9%	沈阳	61.4%
江苏	56.7%	大连	61.5%
浙江	55.5%	长春	50.1%
安徽	42.3%	哈尔滨	51.6%
福建	54.9%	南京	56.1%
江西	54.2%	杭州	62.4%
山东	49.4%	宁波	52.8%
河南	52.7%	厦门	60.2%
湖北	54.6%	济南	46.7%
湖南	56.1%	青岛	47.8%
广东	73.8%	武汉	54.8%
广西	38.2%	广州	60.2%
海南	68.6%	深圳	85.5%
重庆	54.6%	成都	54.9%
四川	54.3%	西安	53.9%
贵州	56.2%	新疆生产建设兵团	48.4%
云南	56.6%		

表10 PCT专利申请受理情况统计表

2017年4月

单位：件

按国内外 分组	当月合计		当年累计	
	申请量	构成	申请量	构成
合计	3544	100.0%	12859	100.0%
国内	3355	94.7%	11782	91.6%
国外	189	5.3%	1077	8.4%

图8 集成电路布图设计登记状况

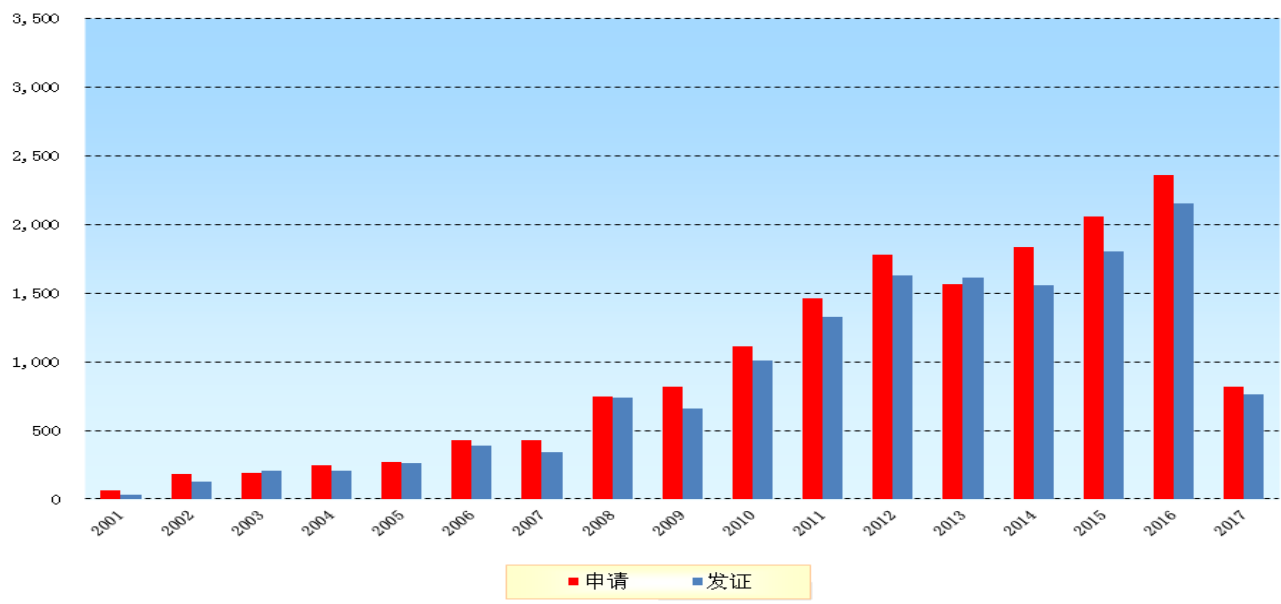


表11 集成电路布图设计登记统计表

2017年1月-2017年4月

单位：件

	总累计	2001	2002	2003	2004	2005	2006	2007	2008	2009	2010	2011	2012	2013	2014	2015	2016	2017
申请	16354	62	183	193	244	268	430	428	743	817	1108	1464	1778	1561	1838	2058	2360	819
发证	14807	32	130	204	205	262	386	345	738	655	1009	1329	1629	1612	1553	1800	2154	764

表12 国防专利统计表

2017年4月

单位：件

按申请(专利权)人类型 分组		合计	职务				非职务
			大专院校	科研机构	企业	事业单位	个人
申请	当月合计	665	81	418	128	37	1
	当年累计	5457	618	3616	1074	146	3
	构成	100.0%	11.3%	66.2%	19.7%	2.7%	0.1%
授权	当月合计	656	89	459	93	15	0
	当年累计	2753	328	1977	372	76	0
	构成	100.0%	11.9%	71.8%	13.5%	2.8%	0.0%
有效	当年累计	43021	6410	27982	7451	1145	33
	构成	100.0%	14.9%	65.0%	17.3%	2.7%	0.1%