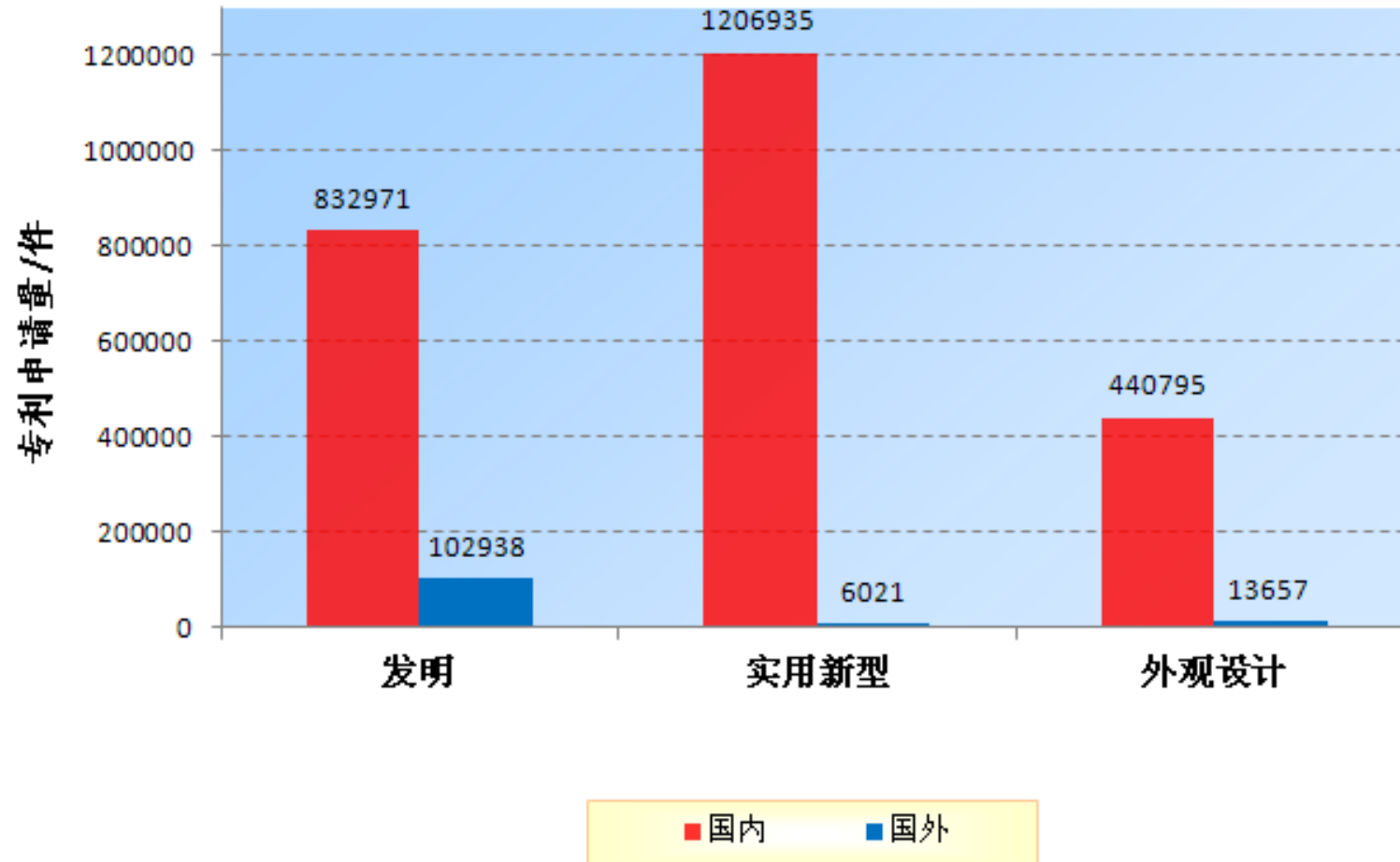


# 目 录

- 表1 国内外发明专利申请统计表
- 表2 国内外实用新型、外观设计专利申请统计表
- 表3 国内专利申请按申请人类型统计表
- 表4 国内外发明专利授权统计表
- 表5 国内外实用新型、外观设计专利授权统计表
- 表6 国内专利授权按专利权人类型统计表
- 表7 国内外有效专利统计表
- 表8 国内有效专利按专利权人类型统计表
- 表9 全国各地有效发明专利五年以上维持状况统计表
- 表10 PCT专利申请受理统计表
- 表11 集成电路布图设计登记统计表
- 表12 国防专利统计表

图1 2017年国内外专利申请状况



### 表1 国内外发明专利申请统计表

2017年9月

单位：件

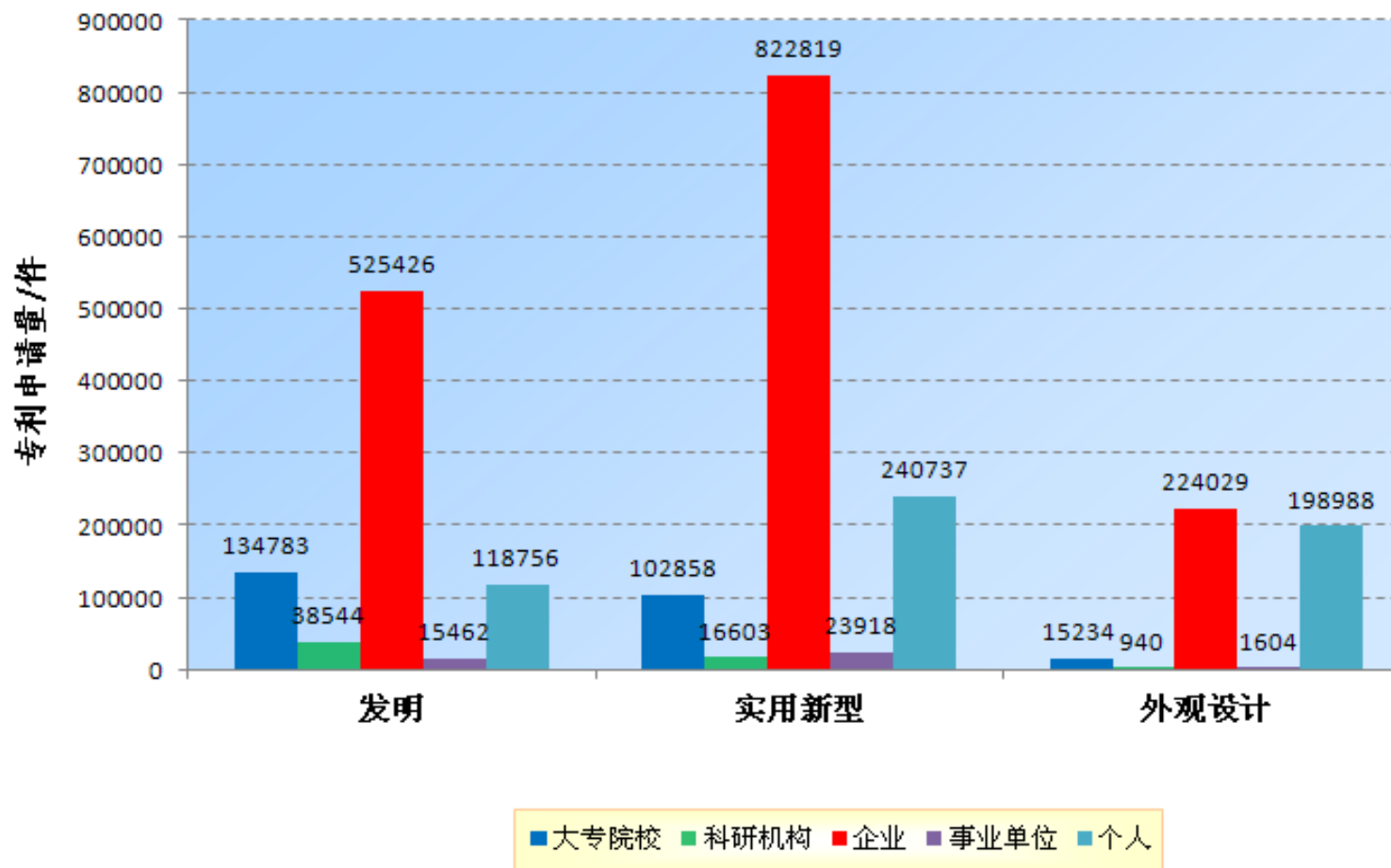
按国内外 分组		当月合计		当年累计	
		申请量	构成	申请量	构成
	小计	130335	100.0%	935909	100.0%
合计	职务	111134	85.3%	814842	87.1%
	非职务	19201	14.7%	121067	12.9%
	小计	119076	100/91.4	832971	100/89.0
国内	职务	100120	84.1%	714215	85.7%
	非职务	18956	15.9%	118756	14.3%
	小计	11259	100/8.6	102938	100/11.0
国外	职务	11014	97.8%	100627	97.8%
	非职务	245	2.2%	2311	2.2%

注：本套统计表按照国家统计局统计制度备案的要求执行。

## 表2 国内外实用新型、外观设计专利申请统计表

按专利类型 分组		2017年9月		单位：件	
		当月合计		当年累计	
		申请量	构成	申请量	构成
实用新型	小计	156129	100.0%	1212956	100.0%
	职务	124200	79.5%	971746	80.1%
	非职务	31929	20.5%	241210	19.9%
	国内	155422	100/99.5	1206935	100/99.5
	国外	707	100/0.5	6021	100/0.5
外观设计	小计	60788	100.0%	454452	100.0%
	职务	36938	60.8%	254718	56.0%
	非职务	23850	39.2%	199734	44.0%
	国内	59047	100/97.1	440795	100/97.0
	国外	1741	100/2.9	13657	100/3.0

图2 2017年国内专利申请按申请人类型状况



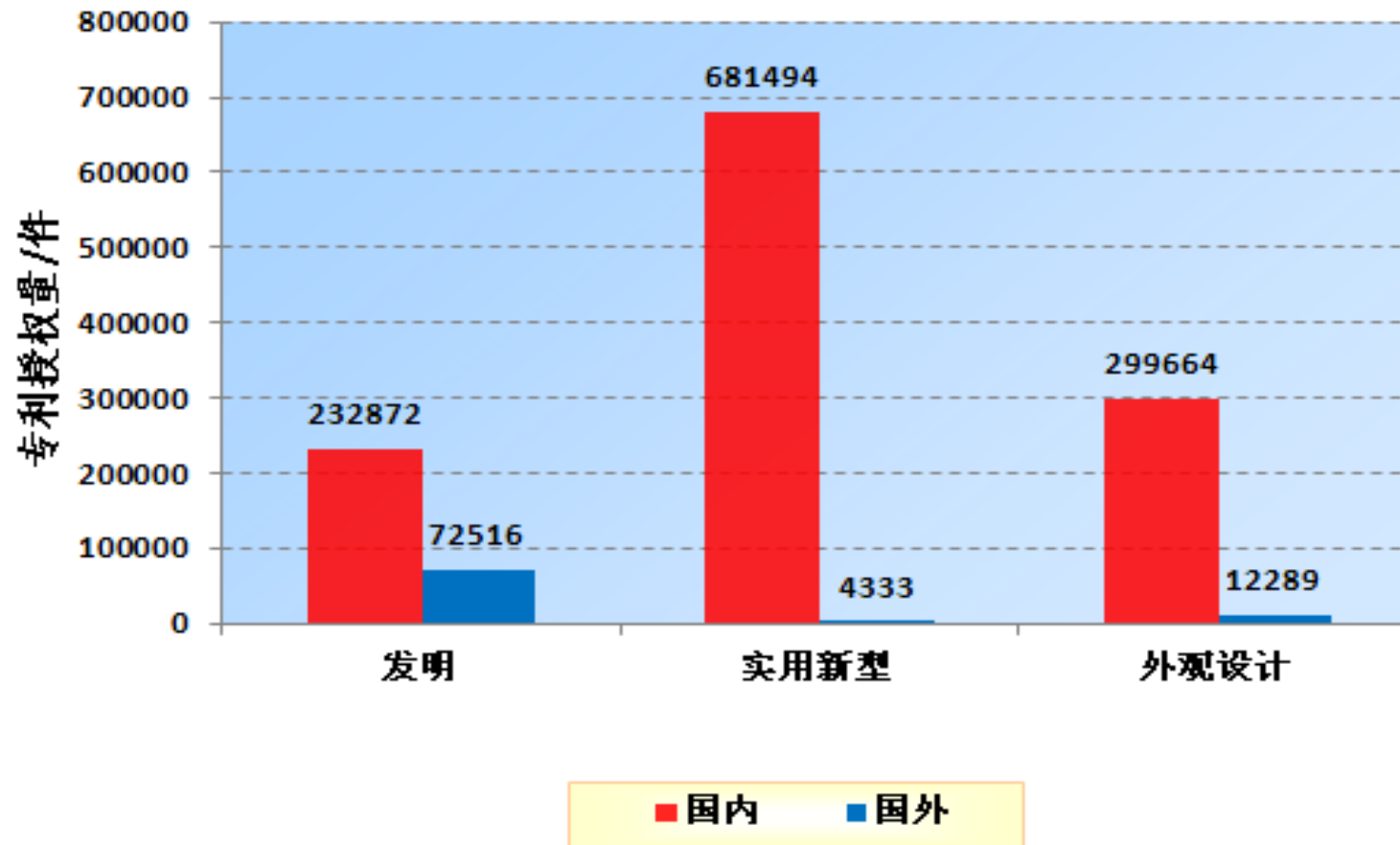
**表3 国内专利申请按申请人类型统计表**

2017年9月

单位：件

按专利类型 分组		职务				非职务
		大专院校	科研机构	企业	事业单位	个人
合计	当年累计	252875	56087	1572274	40984	558481
	构成	10.2%	2.3%	63.4%	1.6%	22.5%
发明	当年累计	134783	38544	525426	15462	118756
	构成	16.2%	4.6%	63.1%	1.8%	14.3%
实用新型	当年累计	102858	16603	822819	23918	240737
	构成	8.5%	1.4%	68.2%	2.0%	19.9%
外观设计	当年累计	15234	940	224029	1604	198988
	构成	3.5%	0.2%	50.8%	0.4%	45.1%

图5 2017年国内外专利授权状况



### 表4 国内外发明专利授权统计表

2017年9月

单位：件

按国内外 分组		当月合计		当年累计	
		授权量	构成	授权量	构成
合计	小计	33367	100.0%	305388	100.0%
	职务	31471	94.3%	287948	94.3%
	非职务	1896	5.7%	17440	5.7%
国内	小计	24524	100/73.5	232872	100/76.3
	职务	22754	92.8%	216495	93.0%
	非职务	1770	7.2%	16377	7.0%
国外	小计	8843	100/26.5	72516	100/23.7
	职务	8717	98.6%	71453	98.5%
	非职务	126	1.4%	1063	1.5%



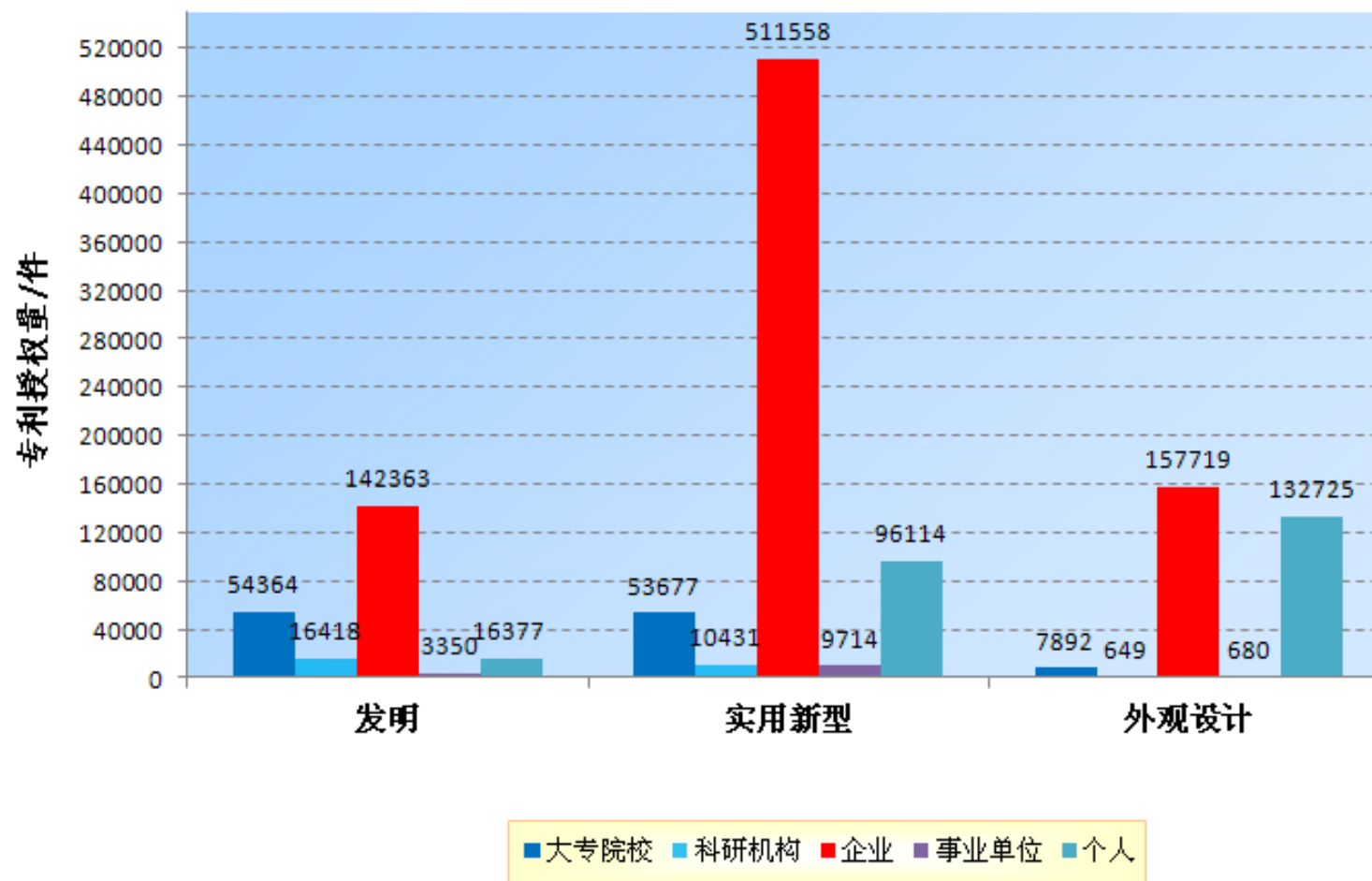
**表5 国内外实用新型、外观设计专利授权统计表**

2017年9月

单位：件

按专利类型 分组		当月合计		当年累计	
		授权量	构成	授权量	构成
	小计	81012	100.0%	685827	100.0%
实用新型	职务	69562	85.9%	589392	85.9%
	非职务	11450	14.1%	96435	14.1%
	国内	80433	100/99.3	681494	100/99.4
	国外	579	100/0.7	4333	100/0.6
	小计	40027	100.0%	311953	100.0%
外观设计	职务	22467	56.1%	178455	57.2%
	非职务	17560	43.9%	133498	42.8%
	国内	38405	100/95.9	299664	100/96.1
	国外	1622	100/4.1	12289	100/3.9

图6 2017年国内专利授权按专利权人类型状况



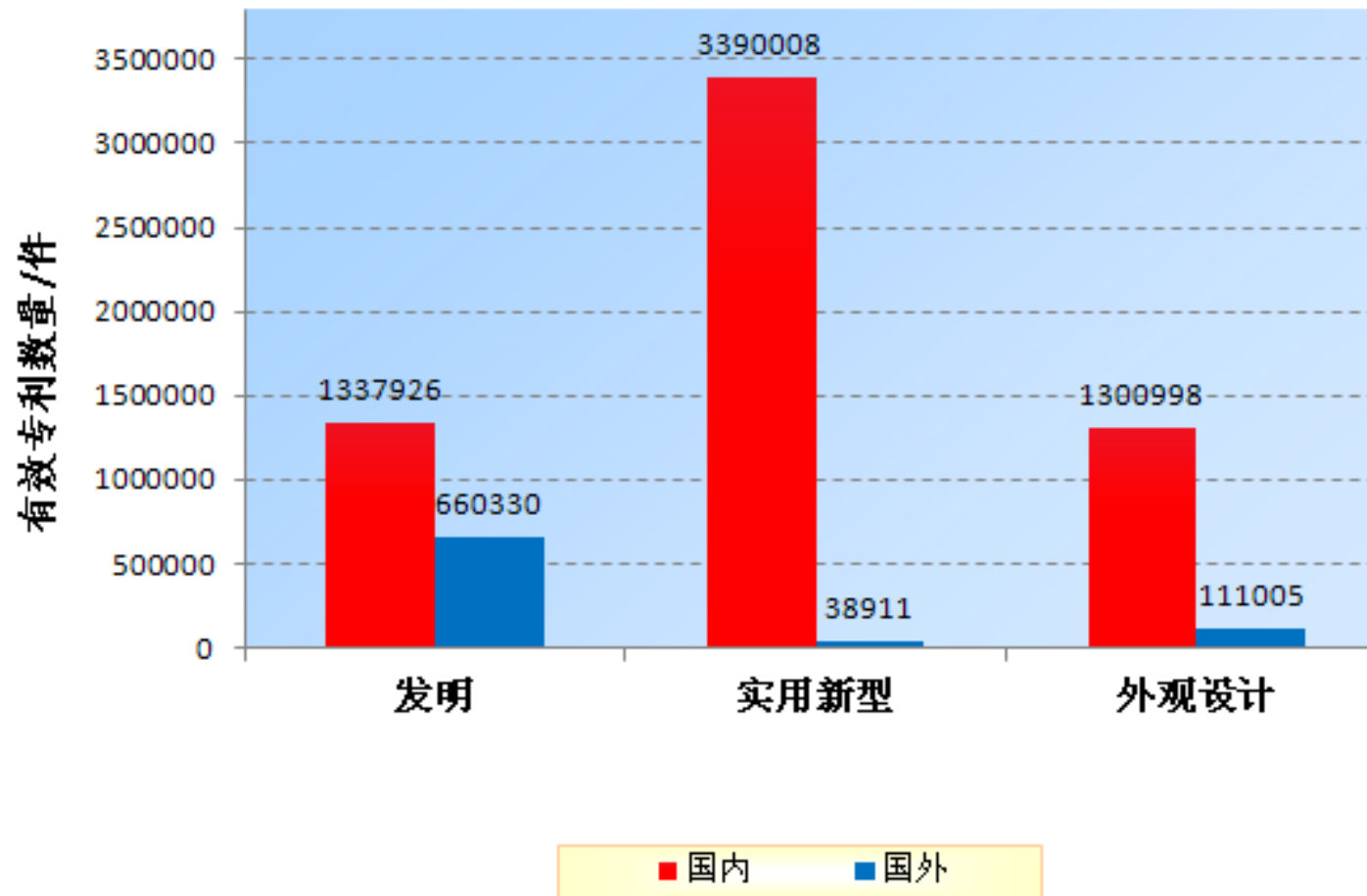
**表6 国内专利授权按专利权人类型统计表**

2017年9月

单位：件

按专利类型 分组		职务发明				非职务发明
		大专院校	科研机构	企业	事业单位	个人
合计	当年累计	115933	27498	811640	13744	245216
	构成	9.5%	2.3%	66.9%	1.1%	20.2%
发明	当年累计	54364	16418	142363	3350	16377
	构成	23.4%	7.1%	61.1%	1.4%	7.0%
实用新型	当年累计	53677	10431	511558	9714	96114
	构成	7.9%	1.5%	75.1%	1.4%	14.1%
外观设计	当年累计	7892	649	157719	680	132725
	构成	2.7%	0.2%	52.6%	0.2%	44.3%

图9 2017年国内外有效专利状况



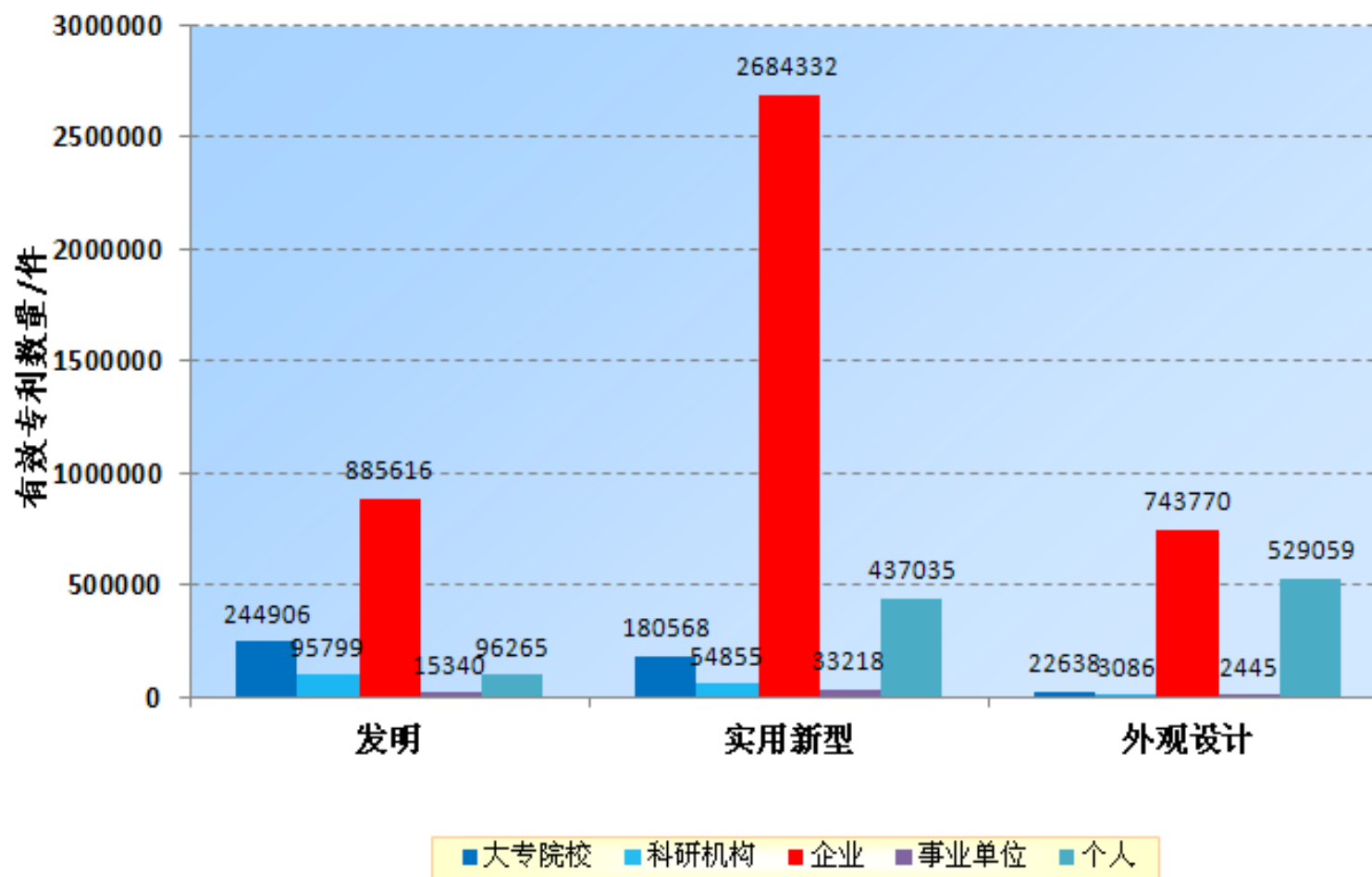
## 表7 国内外有效专利统计表

2017年9月

单位：件

按国内外 分组		发 明		实用新型		外观设计	
		有效量	构成	有效量	构成	有效量	构成
	小计	1998256	100.0%	3428919	100.0%	1412003	100.0%
合计	职务	1892293	94.7%	2989951	87.2%	878790	62.2%
	非职务	105963	5.3%	438968	12.8%	533213	37.8%
	小计	1337926	100/67.0	3390008	100/98.9	1300998	100/92.1
国内	职务	1241661	92.8%	2952973	87.1%	771939	59.3%
	非职务	96265	7.2%	437035	12.9%	529059	40.7%
	小计	660330	100/33.0	38911	100/1.1	111005	100/7.9
国外	职务	650632	98.5%	36978	95.0%	106851	96.3%
	非职务	9698	1.5%	1933	5.0%	4154	3.7%

图10 2017年国内有效专利按专利权人类型状况



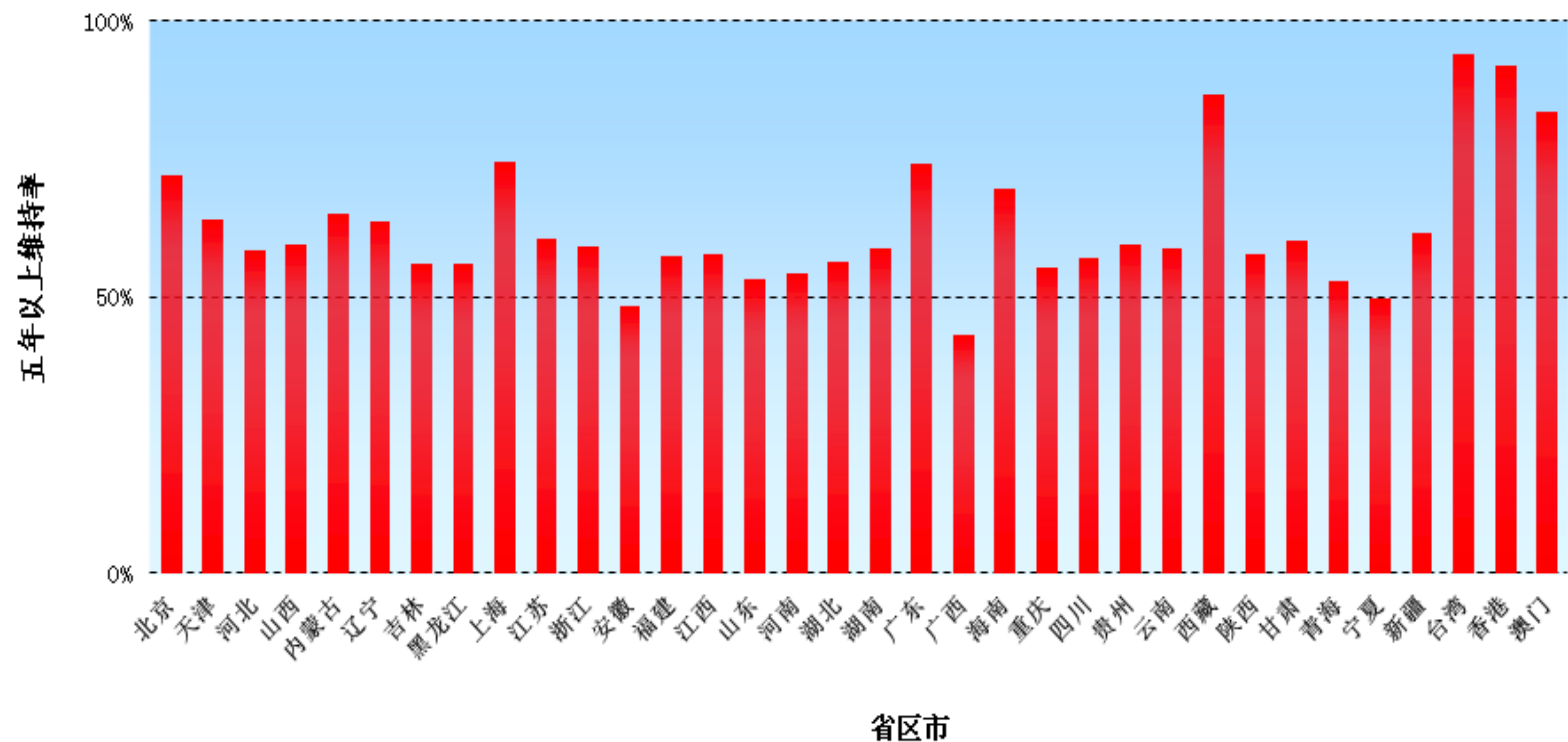
**表8 国内有效专利按专利权人类型统计表**

2017年9月

单位：件

按专利类型 分组		职 务				非职务
		大专院校	科研机构	企业	事业单位	个人
合计	当年累计	448112	153740	4313718	51003	1062359
	构成	7.4%	2.6%	71.6%	0.8%	17.6%
发明	当年累计	244906	95799	885616	15340	96265
	构成	18.3%	7.2%	66.2%	1.1%	7.2%
实用新型	当年累计	180568	54855	2684332	33218	437035
	构成	5.3%	1.6%	79.2%	1.0%	12.9%
外观设计	当年累计	22638	3086	743770	2445	529059
	构成	1.7%	0.2%	57.2%	0.2%	40.7%

图12 全国各地区有效发明专利五年以上维持状况





### 表9 全国各地区有效发明专利五年以上维持状况统计表

2017年9月

地区	五年以上维持率	地区	五年以上维持率
合计	64.8%	西藏	86.7%
北京	71.8%	陕西	57.5%
天津	63.9%	甘肃	60.0%
河北	58.4%	青海	52.9%
山西	59.5%	宁夏	49.7%
内蒙古	65.0%	新疆	61.6%
辽宁	63.5%	台湾	93.8%
吉林	56.1%	香港	91.9%
黑龙江	55.8%	澳门	83.5%
上海	74.4%	沈阳	62.6%
江苏	60.5%	大连	63.5%
浙江	59.0%	长春	52.4%
安徽	48.4%	哈尔滨	54.4%
福建	57.2%	南京	59.6%
江西	57.7%	杭州	65.7%
山东	53.2%	宁波	57.6%
河南	54.3%	厦门	62.7%
湖北	56.4%	济南	49.1%
湖南	58.9%	青岛	53.1%
广东	74.0%	武汉	56.4%
广西	43.1%	广州	62.3%
海南	69.5%	深圳	85.8%
重庆	55.4%	成都	57.6%
四川	57.1%	西安	56.8%
贵州	59.3%	新疆生产建设兵团	52.6%
云南	58.9%		

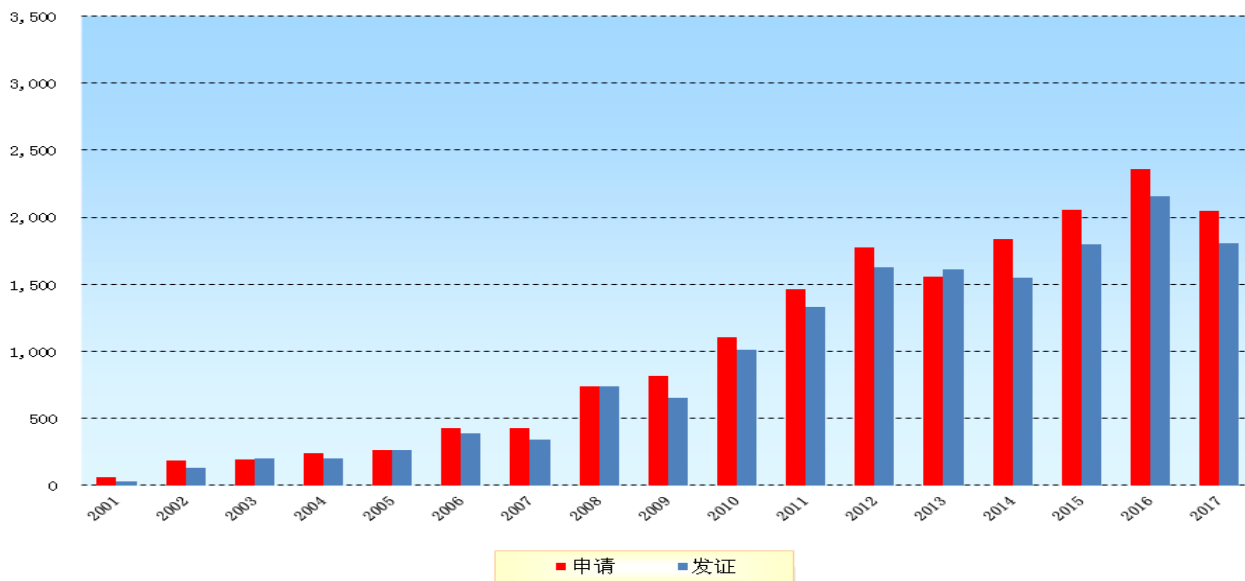
### 表10 PCT专利申请受理情况统计表

2017年9月

单位：件

按国内外 分组	当月合计		当年累计	
	申请量	构成	申请量	构成
合计	5098	100.0%	35363	100.0%
国内	4780	93.8%	32925	93.1%
国外	318	6.2%	2438	6.9%

**图8 集成电路布图设计登记状况**



**表11 集成电路布图设计登记统计表**

2017年1月-2017年9月

单位：件

	总累计	2001	2002	2003	2004	2005	2006	2007	2008	2009	2010	2011	2012	2013	2014	2015	2016	2017
申请	17583	62	183	193	244	268	430	428	743	817	1108	1464	1778	1561	1838	2058	2360	2048
发证	15850	32	130	204	205	262	386	345	738	655	1009	1329	1629	1612	1553	1800	2154	1807

## 表12 国防专利统计表

2017年9月

单位：件

按申请(专利权)人类型 分组		合计	职务				非职务
			大专院校	科研机构	企业	事业单位	个人
申请	当月合计	799	129	137	520	13	0
	当年累计	8628	1081	1550	5740	254	3
	构成	100.0%	12.5%	18.0%	66.5%	3.0%	0.0%
授权	当月合计	406	31	63	297	15	0
	当年累计	5426	646	851	3764	165	0
	构成	100.0%	11.9%	15.7%	69.4%	3.0%	0.0%
有效	当年累计	39369	4495	7101	26967	787	19
	构成	100.0%	11.4%	18.0%	68.5%	2.0%	0.1%